

## Població municipal. Padró continu.2007

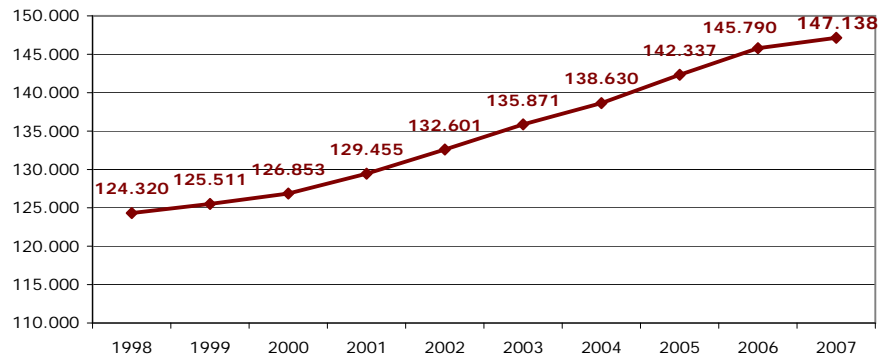
Dades oficials segons l'INE a 1 de gener de 2007

Municipis	Habitants	Variació 07-06	
		Absoluta	Relativa (%)
Aiguafreda *	2.375	2	0,08%
Alpens	303	-4	-1,30%
Balenya	3.581	102	2,93%
Brull, El	227	8	3,65%
Calldetenes	2.252	38	1,72%
Centelles	6.909	238	3,57%
Collsuspina	323	7	2,22%
Espinelves	183	-16	-8,04%
Folgueroles	2.058	75	3,78%
Gurb	2.344	48	2,09%
Lluçà	252	-1	-0,40%
Malla	267	10	3,89%
Manlleu	20.091	112	0,56%
Masies de Roda, Les	767	25	3,37%
Masies de Voltregà, Les	3.152	27	0,86%
Montesquiu	861	-14	-1,60%
Muntanyola	513	49	10,56%
Olost	1.193	6	0,51%
Orís	286	2	0,70%
Oristà	586	-7	-1,18%
Perafita	394	15	3,96%
Prats de Lluçanès	2.709	-44	-1,60%
Roda de Ter	5.671	136	2,46%
Rupit i Pruit	332	-7	-2,06%
Sant Agustí de Lluçanès	101	-6	-5,61%
Sant Bartomeu del Grau	975	-26	-2,60%
Sant Boi de Lluçanès	572	-3	-0,52%
Sant Feliu Sasserra *	612	-10	-1,61%
Sant Hipòlit de Voltregà	3.379	60	1,81%
Sant Julià de Vilatorrada	2.887	78	2,78%
Sant Martí d'Albars	113	-1	-0,88%
Sant Martí de Centelles	941	34	3,75%
Sant Pere de Torelló	2.272	8	0,35%
Sant Quirze de Besora	2.146	77	3,72%
Sant Sadurní d'Osona	86	-3	-3,37%
Sant Vicenç de Torelló	1.958	47	2,46%
Santa Cecília de Voltregà	189	-10	-5,03%
Santa Eugènia de Berga	2.194	16	0,73%
Santa Eulàlia de Riuprimer	954	28	3,02%
Santa Maria de Besora	183	-4	-2,14%
Santa Maria de Corcó	2.254	15	0,67%
Santa Maria de Merlès *	151	-1	-0,66%
Seva	3.191	92	2,97%
Sobremunt	98	-4	-3,92%
Sora	178	-15	-7,77%
Taradell	5.864	100	1,73%
Tavernoles	310	10	3,33%
Tavertet	147	-8	-5,16%
Tona	7.578	250	3,41%
Torelló	13.449	180	1,36%
Vic	38.321	-426	-1,10%
Vidrà	179	11	6,55%
Viladrau	1.036	37	3,70%
Vilanova de Sau	329	6	1,86%
<b>TOTAL OSONA</b>	<b>147.138</b>	<b>1.348</b>	<b>0,92%</b>
<b>TOTAL CATALUNYA</b>	<b>7.210.508</b>	<b>75.811</b>	<b>1,06%</b>

Font: Observatori per al Desenvolupament Local d'Osona a partir de dades de l'IDESCAT.

\* Municipi que no pertany a Osona però que forma part d'un dels 4 pactes territorials per a l'ocupació de la comarca

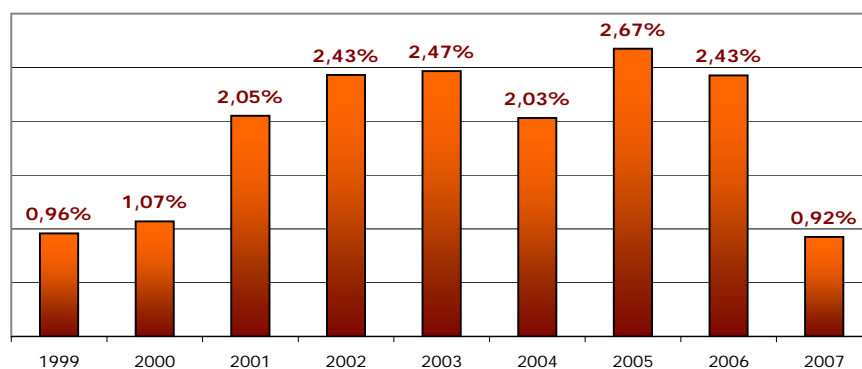
## Evolució de la població de la comarca d'Osona



Des de l'institut d'Estadística de Catalunya s'han publicat les xifres de població, referides a 1 de gener del 2007, com a resultat de revisar el Padró municipal i declarades oficials pel Govern espanyol mitjançant el Reial decret 1683/2007, de 14 de desembre, publicat al BOE número 311 de 28 de desembre del 2007.

Tal i com s'observa en aquesta dada la població comarcal era de 147.138 persones: un 0,92% més que al 2006 que correspon a un total de 1.348 persones.

## Variació de la població de la comarca d'Osona



## Població municipal Pacte Lluçanès. Padró continu.2007

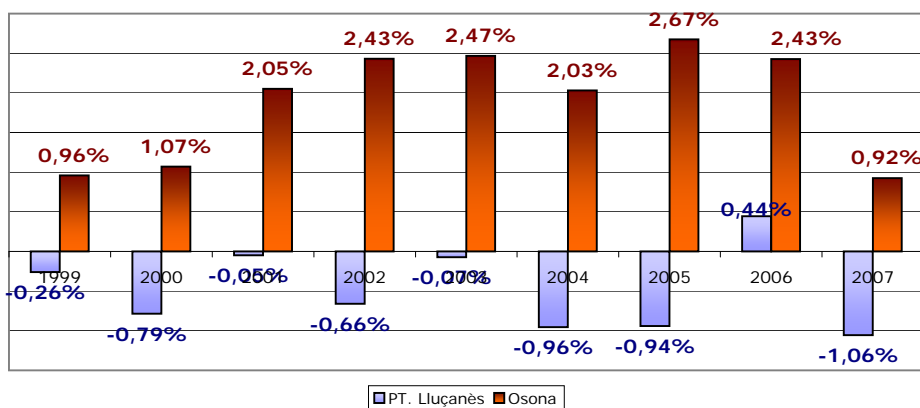
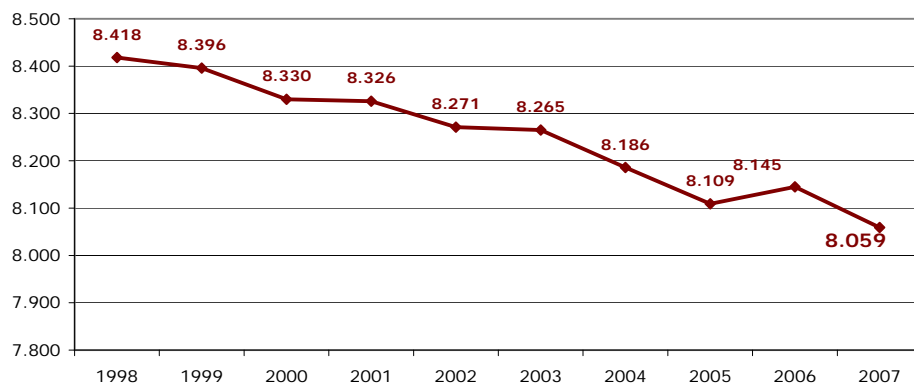
Municipis	Habitants	Variació 07-06	
		Absoluta	Realtiva (%)
Alpens	4	1	41,82%
Lluçà	3	0	-5,65%
Olost	61	-7	-10,05%
Oristà	17	1	9,68%
Perafita	15	0	-1,33%
Prats de Lluçanès	91	-9	-8,59%
Sant Agustí de Lluçanès	2	1	71,43%
Sant Bartomeu del Grau	56	-9	-14,47%
Sant Boi de Lluçanès	13	1	8,33%
Sant Feliu Sasserra	14	0	-2,07%
Sant Martí d'Albars	5	0	7,07%
Santa Maria de Merlès	2	0	-9,09%
Sobremunt	1	1	87,01%

PT.Lluçanès	283	-21	-6,76%
-------------	-----	-----	--------

TOTAL OSONA	147.138	1.348	0,92%
-------------	---------	-------	-------

TOTAL CATALUNYA	7.210.508	75.811	1,06%
-----------------	-----------	--------	-------

Font: Observatori per al Desenvolupament Local d'Osona a partir de dades de l'IDESCAT.



## Població municipal Pacte Osona Centre. Padró continu.2007

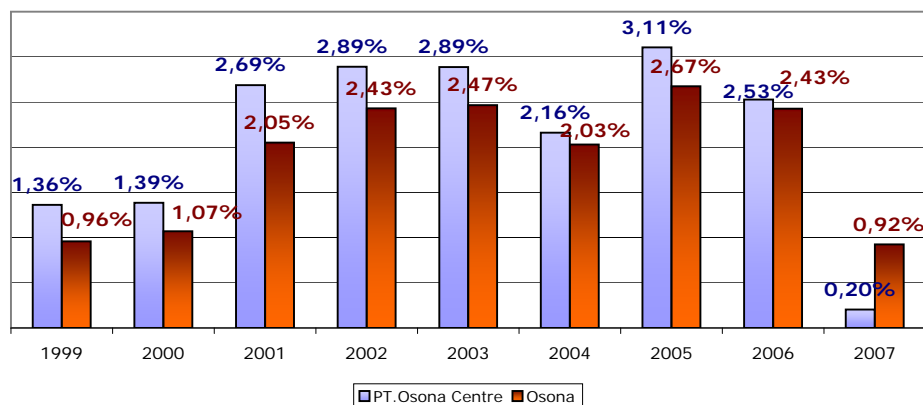
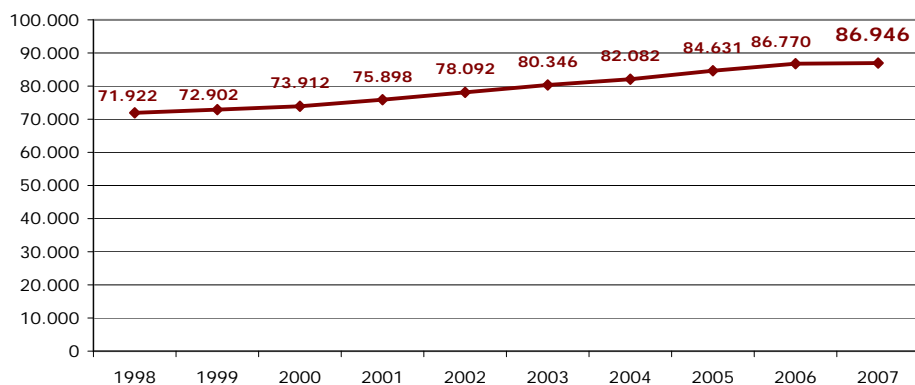
Municipis	Habitants	Variació 07-06	
		Absoluta	Realtiva (%)
Calldetenes	75	-6	-7,63%
Espinelves	1	-1	-63,64%
Folgueroles	53	-4	-6,47%
Gurb	42	-4	-8,20%
Manlleu	860	19	2,22%
Masies de Roda, les	23	1	5,79%
Masies de Voltregà, les	155	2	1,08%
Roda de Ter	233	6	2,64%
Rupit i Pruit	0	-1	-87,88%
Sant Hipòlit de Voltregà	131	-9	-6,50%
Sant Julià de Vilatorrada	69	2	2,47%
Sant Sadurní d'Osormort	3	1	52,73%
Santa Cecília de Voltregà	6	-2	-26,06%
Santa Eugènia de Berga	73	2	2,57%
Santa Maria de Corcó	53	-5	-8,36%
Tàvernoles	6	-1	-11,44%
Tavertet	2	0	-16,08%
Vic	1.418	8	0,54%
Vilanova de Sau	6	-1	-17,88%

Osona Centre	3.208	5	0,15%
--------------	-------	---	-------

TOTAL OSONA	147.138	1.348	0,92%
-------------	---------	-------	-------

TOTAL CATALUNYA	7.210.508	75.811	1,06%
-----------------	-----------	--------	-------

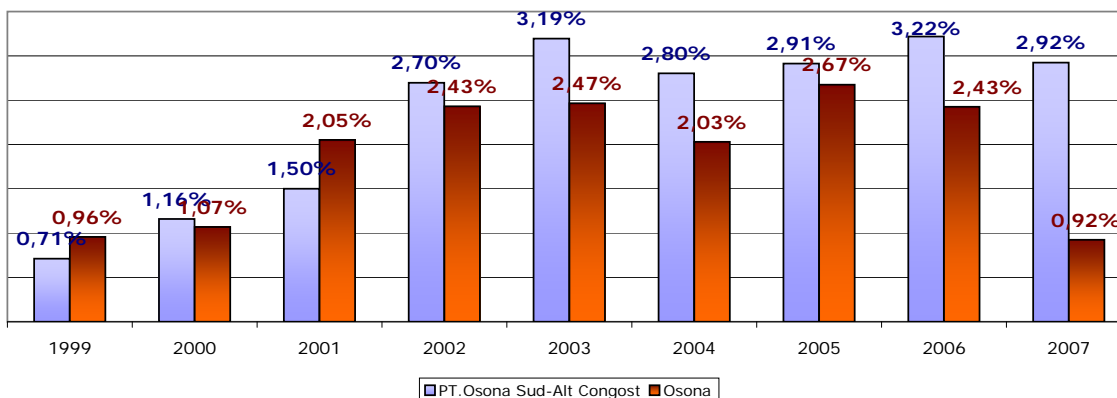
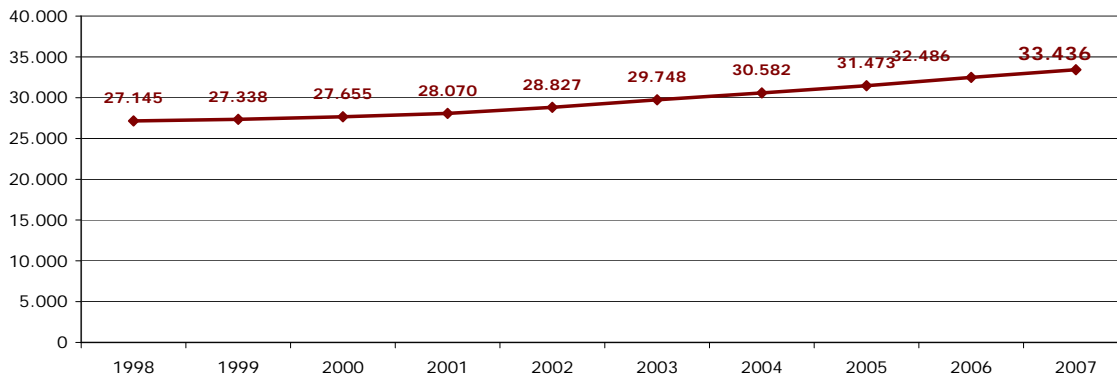
Font: Observatori per al Desenvolupament Local d'Osona a partir de dades de l'IDESCAT.



## Població municipal Pacte Osona Sud-Alt Congost. Padró continu.2007

Municipis	Habitants	Variació 07-06	
		Absoluta	Relativa (%)
Aiguafreda	71	-2	-3,04%
Balenya	165	-11	-6,04%
Brull, el	2	0	4,73%
Centelles	296	41	16,09%
Malla	2	-2	-50,20%
Muntanyola	16	2	18,58%
Sant Martí de Centelles	32	-3	-8,44%
Santa Eulàlia de Riuprimer	43	-5	-10,19%
Seva	96	12	14,84%
Taradell	179	-5	-2,61%
Tona	265	30	12,65%
Viladrau	14	2	14,32%
<b>Osona Sud</b>	<b>1.181</b>	<b>60</b>	<b>5,36%</b>
<b>TOTAL OSONA</b>	<b>147.138</b>	<b>1.348</b>	<b>0,92%</b>
<b>TOTAL CATALUNYA</b>	<b>7.210.508</b>	<b>75.811</b>	<b>1,06%</b>

Font: Observatori per al Desenvolupament Local d'Osona a partir de dades de l'IDESCAT.



## Població municipal Pacte de la Vall del Ges, Orís i Bisaura. Padró continu.2007

Municipis	Habitants	Variació 07-06	
		Absoluta	Realativa (%)
Montesquiu	50	-5	-9,75%
Orís	6	1	24,68%
Sant Pere de Torelló	68	-3	-4,50%
Sant Quirze de Besora	73	0	0,26%
Sant Vicenç de Torelló	58	2	4,01%
Santa Maria de Besora	6	-1	-19,48%
Sora	10	2	22,73%
Torelló	529	10	1,83%
Vidrà	2	-1	-33,88%
<b>PT. Vall del ges, Orís i Bisaura</b>	<b>801</b>	<b>4</b>	<b>0,50%</b>
<b>TOTAL OSONA</b>	<b>147.138</b>	<b>1.348</b>	<b>0,92%</b>
<b>TOTAL CATALUNYA</b>	<b>7.210.508</b>	<b>75.811</b>	<b>1,06%</b>

Font: Observatori per al Desenvolupament Local d'Osona a partir de dades de l'IDESCAT.

