



Observatori d'Osona
Per al Desenvolupament Local

Informe mensual del mercat laboral d'Osona

Setembre 2009

Atur registrat

- ✓ Durant el mes de setembre s'han registrat un total de 12.022 persones a la comarca d'Osona. D'aquestes, 5.977 són homes i 6.045 són dones.
- ✓ La taxa d'atur de la comarca d'Osona (15,26%) és una mica superior a la de Catalunya (13,55%).
- ✓ Referent al gènere, la taxa d'atur femenina és superior a la masculina, tant a Osona com Catalunya. En el cas de les dones, a Osona (17,84%) és superior a Catalunya (14,70%). En el cas dels homes, la taxa d'atur a Osona (13,32%) també és superior a Catalunya (12,66%).
- ✓ El sector que presenta més nombre d'aturats és Serveis (5.282) i el segueix el sector Indústria (4.076). El sector que ha sofert major variació respecte al mes anterior, ha estat "Agricultura" (14,47%). Degut a la nova classificació CCAE2009 no podem fer comparatives anuals.
- ✓ Els homes de 25 a 44 anys són els que presenten més nombre d'aturats (3.165). Després el segueix les dones de més de 45 anys (2.846). L'estrat d'edat que ha sofert més variació respecte al mes anterior ha estat els homes de menys de 25 anys (14,87%). En canvi, respecte l'any anterior, trobem que els homes de 25 a 44 anys són els que han sofert una major variació (84,01%).
- ✓ Les activitats econòmiques amb més nombre d'aturats són "Activitats especialitzades en la construcció" (833), després "Construcció d'immobles" (795) i "Indústries tèxtils" (686).

Contractació registrada

- ✓ Durant el mes de setembre s'han registrat un total de 2.993 contractes. Respecte al mes anterior s'observa una variació positiva de 1.624 contractes. Si comparem les dades amb el mes anterior trobem una variabilitat positiva de (118,63%) i respecte a l'any anterior, trobem una variació negativa (-12,05%).
- ✓ Respecte el tipus de contracte, s'han registrat un major nombre de contractes temporals (2.471) que d'Indefinitos (522). Aquestes dades situen una taxa de temporalitat similar al mes anterior (82,55%).
- ✓ S'han registrat un major nombre de contractes temporals a homes (1.280) que en dones (1.191). A nivell de contractes indefinits també hi ha diferència, homes (220) i dones (302).
- ✓ Les activitats econòmiques que han registrat una major contractació han estat "Activitats relacionades amb l'ocupació" (502), el segueix "Educació" (309), i finalment "Construcció immobles" (212).

Nota: - Totes les dades d'aquest informe han estat extretes del Departament d'Indústria i Treball de la Generalitat de Catalunya.

**T.1 Atur registrat, variacions i taxes d'atur a tots els municipis de la comarca d'Osona.
Setembre 2009**

Municipis	Total Desocupats			Variació (Total)		Taxa atur		
	Homes	Dones	Total	Mes anterior	Inter-anual	Homes	Dones	Total
Aiguafreda *	88	94	182	10	82	12,69%	17,33%	14,73%
Alpens	7	5	12	1	5	7,50%	7,83%	7,63%
Balenya	205	187	392	10	162	17,76%	21,63%	19,41%
Brull, El	6	7	13	4	8	8,26%	13,02%	10,28%
Calldetenes	64	78	142	12	39	8,67%	14,18%	11,02%
Centelles	267	322	589	15	217	12,80%	19,40%	15,72%
Collsuspina	6	11	17	5	7	5,86%	14,54%	9,55%
Espinelles	1	3	4	2	2	1,73%	7,34%	4,06%
Folgueroles	47	49	96	-7	28	7,67%	9,70%	8,59%
Gurb	35	57	92	-3	29	5,03%	10,62%	7,47%
Lluçà	5	6	11	3	8	6,56%	11,11%	8,45%
Malla	2	4	6	2	1	2,51%	6,29%	4,19%
Manlleu	964	962	1926	3	739	15,57%	21,59%	18,09%
Masies de Roda, Les	23	26	49	-3	21	10,08%	15,33%	12,32%
Masies de Voltregà, Les	90	159	249	-10	56	9,66%	21,31%	14,84%
Montesquiu	41	51	92	-3	33	15,67%	26,71%	20,32%
Muntanyola	19	12	31	4	13	10,99%	9,25%	10,25%
Olost	34	48	82	-2	4	10,19%	18,94%	13,97%
Orís	9	6	15	0	6	9,63%	8,61%	9,19%
Oristà	6	28	34	2	3	3,61%	21,37%	11,44%
Perafita	6	10	16	-1	-1	5,30%	12,90%	8,39%
Prats de Lluçanès	90	119	209	-1	57	11,86%	20,34%	15,55%
Roda de Ter	213	254	467	-5	161	12,54%	19,38%	15,52%
Rupit i Pruit	4	2	6	0	1	4,17%	2,09%	3,13%
Sant Agustí de Lluçanès	0	3	3	-1	-1	0,00%	14,05%	5,67%
Sant Bartomeu del Grau	43	53	96	9	35	14,21%	18,74%	16,40%
Sant Boi de Lluçanès	20	15	35	4	17	11,71%	13,55%	12,43%
Sant Feliu Sasserra *	11	9	20	0	-4	5,83%	6,81%	6,23%
Sant Hipòlit de Voltregà	112	142	254	-1	83	11,22%	19,12%	14,59%
Sant Julià de Vilatorrada	58	93	151	-4	32	6,94%	13,39%	9,87%
Sant Martí d'Albars	3	2	5	0	0	8,17%	10,14%	8,86%
Sant Martí de Centelles	38	44	82	-2	46	11,55%	20,38%	15,05%
Sant Pere de Torelló	92	93	185	0	84	13,39%	17,44%	15,16%
Sant Quirze de Besora	85	79	164	16	70	14,13%	17,14%	15,44%
Sant Sadurn d'Osormort	1	1	2	0	0	3,50%	5,62%	4,32%
Sant Vicenç de Torelló	55	65	120	2	46	10,54%	14,62%	12,42%
Santa Cecília de Voltregà	2	9	11	-1	5	3,73%	20,49%	11,28%
Santa Eugènia de Berga	73	78	151	3	47	9,66%	15,37%	11,96%
Santa Eulàlia de Riuprimer	26	50	76	2	22	8,62%	21,35%	14,19%
Santa Maria de Besora	5	6	11	2	7	9,98%	20,62%	13,89%
Santa Maria de Corcó	41	62	103	3	27	6,32%	13,13%	9,19%
Santa Maria de Merlès *	1	3	4	-1	-2	2,48%	8,56%	5,30%
Seva	102	114	216	8	76	10,23%	15,32%	12,40%
Sobremunt	2	1	3	1	1	7,13%	5,58%	6,53%
Sora	4	2	6	-2	-1	7,23%	5,62%	6,60%
Taradell	180	212	392	-7	130	10,34%	15,81%	12,72%
Tavèrnoles	5	9	14	1	8	5,24%	11,48%	8,05%
Tavertet	9	3	12	0	9	18,68%	9,51%	15,06%
Tona	274	279	553	-8	179	11,80%	15,35%	13,35%
Torelló	638	679	1317	44	539	15,52%	21,47%	18,11%
Vic	1920	1518	3438	43	1324	16,24%	17,27%	16,68%
Vidrà	2	4	6	-3	5	3,78%	9,85%	6,42%
Viladrau	35	18	53	11	30	10,37%	7,77%	9,31%
Vilanova de Sau	8	5	13	0	3	8,64%	6,06%	7,43%

TOTAL OSONA **5977** **6045** **12022** **148** **4422** **13,32%** **17,84%** **15,26%**

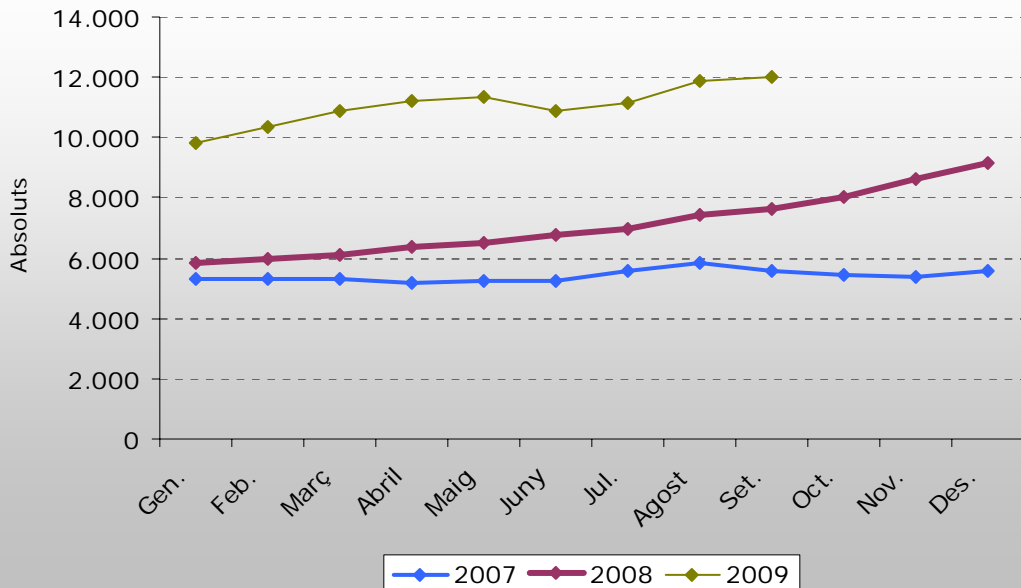
TOTAL CATALUNYA **280886** **250466** **531352** **12223** **177137** **12,66%** **14,70%** **13,55%**

* Municipi que no pertany a Osona però que forma part d'un dels 4 pactes territorials per a l'ocupació de la comarca

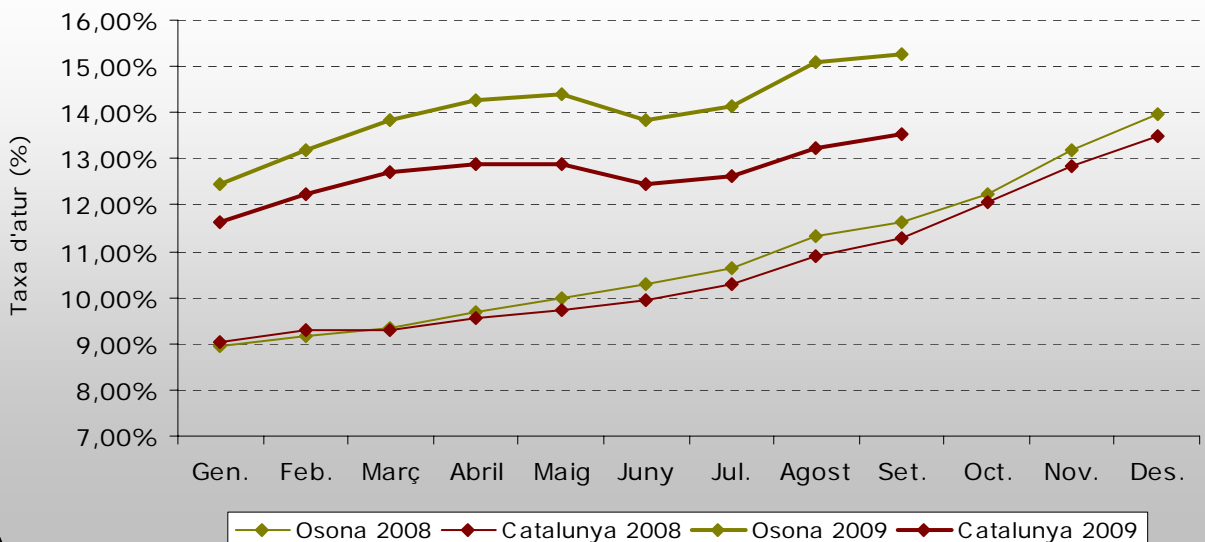
** Les taxes d'atur de Catalunya s'obtenen a partir de les dades de població activa local estimada del 2008

Font: ODLO. Dades extretes del Dpt. de Treball i Indústria de la Generalitat de Catalunya

Evolució nombre d'aturats a Osona. Anys 2007/2008/2009.



Evolució de la taxa d'atur a Osona i Catalunya. Any 2008 i 2009.



T. 2 Atur registrat a Osona per sectors d'activitat.

Setembre 2009

Sectors d'activitat	Nombre d'aturats	Variacions			
		Mes anterior		Interanual	
		Absoluts	%	Absoluts	%
Agricultura	182	23	14,47%		
Indústria	4076	-6	-0,15%		
Construcció	1833	43	2,40%		
Serveis	5282	17	0,32%		
No Ocup Ant.	649	71	12,28%		
Total	12022	148	1,25%		

(*) Nota: Degut a la nova classificació CCAE2009 les dades no són comparables anualment.

T. 3 Atur registrat a Osona per grups d'edat i sexe.

Setembre 2009

Grups d'edat	Sexe	Nombre d'aturats	Variacions			
			Mes anterior		Interanual	
			Absoluts	%	Absoluts	%
<25 anys	Homes	780	101	14,87%	348	80,56%
	Dones	507	61	13,68%	208	69,57%
	Total	1287	162	14,40%	556	76,06%
25 a 44 anys	Homes	3165	68	2,20%	1445	84,01%
	Dones	2692	-79	-2,85%	860	46,94%
	Total	5857	-11	-0,19%	2305	64,89%
>=45 anys	Homes	2032	36	1,80%	848	71,62%
	Dones	2846	-39	-1,35%	713	33,43%
	Total	4878	-3	-0,06%	1561	47,06%

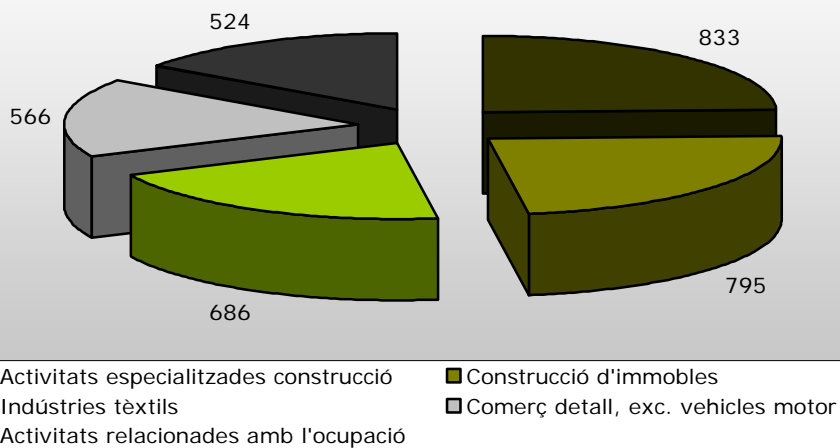
T.4 Atur registrat a Osona segons activitat econòmica (CCEAE2009) Setembre 2009

Activitat Econòmica	Total Aturats			Variació Mensual		Variació Anual	
	Homes	Dones	Total	Absoluts	Relatius	Absoluts	Relatius
Agricultura, ramaderia i caça	116	36	152	22	16,9%	--	--
Silvicultura i explotació forestal	18	6	24	0	0,0%	--	--
Pesca i aqüicultura	5	1	6	1	20,0%	--	--
Antracita, hulla i lignit	1	2	3	0	0,0%	--	--
Petrolí i gas natural	0	0	0	0	--	--	--
Minerals metàl·lics	0	0	0	0	--	--	--
Minerals no metàl·lics ni energètics	2	2	4	0	0,0%	--	--
Support a les indústries extractives	1	0	1	0	0,0%	--	--
Indústries de productes alimentaris	352	391	743	32	4,5%	--	--
Fabricació de begudes	8	2	10	3	42,9%	--	--
Indústries del tabac	0	1	1	0	0,0%	--	--
Indústries tèxtils	147	686	833	-18	-2,1%	--	--
Confecció de peces de vestir	36	162	198	13	7,0%	--	--
Indústria del cuir i del calçat	101	87	188	-3	-1,6%	--	--
Indústries fusta i suro, exc. mobles	105	66	171	-13	-7,1%	--	--
Indústries del paper	2	17	19	-3	-13,6%	--	--
Arts gràfiques i suports enregistrats	30	36	66	6	10,0%	--	--
Coqueries i refinació del petroli	0	0	0	0	--	--	--
Indústries químiques	49	36	85	1	1,2%	--	--
Productes farmacèutics	1	3	4	-1	-20,0%	--	--
Cautxú i plàstic	55	81	136	7	5,4%	--	--
Productes minerals no metàl·lics ncaa	53	11	64	0	0,0%	--	--
Metal·lúrgia	180	51	231	1	0,4%	--	--
Productes metàl·lics, exc. maquinària	283	141	424	-10	-2,3%	--	--
Productes informàtics i electrònics	46	75	121	-26	-17,7%	--	--
Materials i equips elèctrics	41	31	72	-6	-7,7%	--	--
Maquinària i equips ncaa	178	92	270	5	1,9%	--	--
Vehicles de motor, remolcs i semiremolcs	15	14	29	2	7,4%	--	--
Altres materials de transport	5	6	11	-1	-8,3%	--	--
Mobles	93	75	168	-6	-3,4%	--	--
Indústries manufactureres diverses	23	59	82	-1	-1,2%	--	--
Reparació i instal·lació de maquinària	29	10	39	5	14,7%	--	--
Energia elèctrica i gas	7	1	8	1	14,3%	--	--
Aigua	18	7	25	1	4,2%	--	--
Tractament d'aigües residuals	2	2	4	-1	-20,0%	--	--
Tractament de residus	36	30	66	6	10,0%	--	--
Gestió de residus	0	0	0	0	--	--	--
Construcció d'immobles	795	67	862	37	4,5%	--	--
Construcció d'obres d'enginyeria civil	41	4	45	6	15,4%	--	--
Activitats especialitzades construcció	833	93	926	0	0,0%	--	--
Venda i reparació de vehicles motor	100	15	115	-10	-8,0%	--	--
Comerc engròs, exc. vehicles motor	253	201	454	1	0,2%	--	--
Comerc detall, exc. vehicles motor	189	566	755	33	4,6%	--	--
Transport terrestre i per canonades	197	31	228	-1	-0,4%	--	--
Transport marítim i per vies interiors	1	0	1	1	--	--	--
Transport aeri	0	1	1	0	0,0%	--	--
Emmagatzematge i afins al transport	24	9	33	-2	-5,7%	--	--
Activitats postals i de correus	7	7	14	-4	-22,2%	--	--
Serveis d'allotjament	15	50	65	5	8,3%	--	--
Serveis de menjar i begudes	133	338	471	34	7,8%	--	--
Edició	7	15	22	-1	-4,3%	--	--
Cinema i vídeo: enregistrament de so	9	7	16	-3	-15,8%	--	--
Ràdio i televisió	6	3	9	-2	-18,2%	--	--
Telecomunicacions	13	4	17	3	21,4%	--	--
Serveis de tecnologies de la informació	14	8	22	1	4,8%	--	--
Serveis d'informació	2	1	3	-1	-25,0%	--	--
Mediació financera	9	13	22	-1	-4,3%	--	--
Assegurances i fons pensions	2	8	10	-1	-9,1%	--	--
Activitats auxiliars mediació financera	6	10	16	1	6,7%	--	--
Activitats immobiliàries	33	46	79	-5	-6,0%	--	--
Activitats jurídiques i de comptabilitat	8	58	66	-3	-4,3%	--	--
Seus centrals i consultoria empresarial	1	12	13	-2	-13,3%	--	--
Serveis tècnics arquitectura i enginyeria	29	36	65	3	4,8%	--	--
Recerca i desenvolupament	6	3	9	-1	-10,0%	--	--
Publicitat i estudis de mercat	17	15	32	1	3,2%	--	--
Activitats professionals i tècniques ncaa	48	97	145	-1	-0,7%	--	--
Activitats veterinàries	5	3	8	-1	-11,1%	--	--
Activitats de lloguer	29	17	46	-2	-4,2%	--	--
Activitats relacionades amb l'ocupació	471	524	995	7	0,7%	--	--
Agències viatges i operadors turístics	0	17	17	1	6,3%	--	--
Activitats de seguretat i investigació	19	5	24	2	9,1%	--	--
Serveis a edificis i de jardineria	91	235	326	13	4,2%	--	--
Activitats administratives d'oficina	29	30	59	4	7,3%	--	--
Adm. pública, Defensa i SS obligatòria	140	130	270	21	8,4%	--	--
Educació	28	177	205	-64	-23,8%	--	--
Activitats sanitàries	15	111	126	-4	-3,1%	--	--
Serveis socials amb allotjament	11	98	109	6	5,8%	--	--
Serveis socials sense allotjament	20	50	70	6	9,4%	--	--
Activitats artístiques i d'espectacles	8	3	11	1	10,0%	--	--
Biblioteques i museus	2	4	6	0	0,0%	--	--
Jocs d'atzar i apostes	0	4	4	0	0,0%	--	--
Activitats esportives i d'entreteniment	46	34	80	1	1,3%	--	--
Activitats associatives	14	25	39	-15	-27,8%	--	--
Reparació ordinadors i efectes personals	14	17	31	2	6,9%	--	--
Altres activitats de serveis personals	46	116	162	-5	-3,0%	--	--
Llars que ocupen personal domèstic	1	10	11	-1	-8,3%	--	--
Llars que prod. béns i serveis ús propi	0	0	0	0	--	--	--
Organismes extraterritorials	0	0	0	0	--	--	--
Sense ocupació anterior	152	497	649	71	12,3%	--	--
TOATAL OSONA	5977	6045	12022	148	1,23%	0	--

T.5 Activitats econòmiques amb més atur a Osona segons CCAE2009. Setembre 2009

Activitat Econòmica	Aturats
Activitats especialitzades construcció	833
Construcció d'immobles	795
Indústries tèxtils	686
Comerç detall, exc. vehicles motor	566
Activitats relacionades amb l'ocupació	524

Activitats econòmiques amb més atur a Osona. Setembre 2009

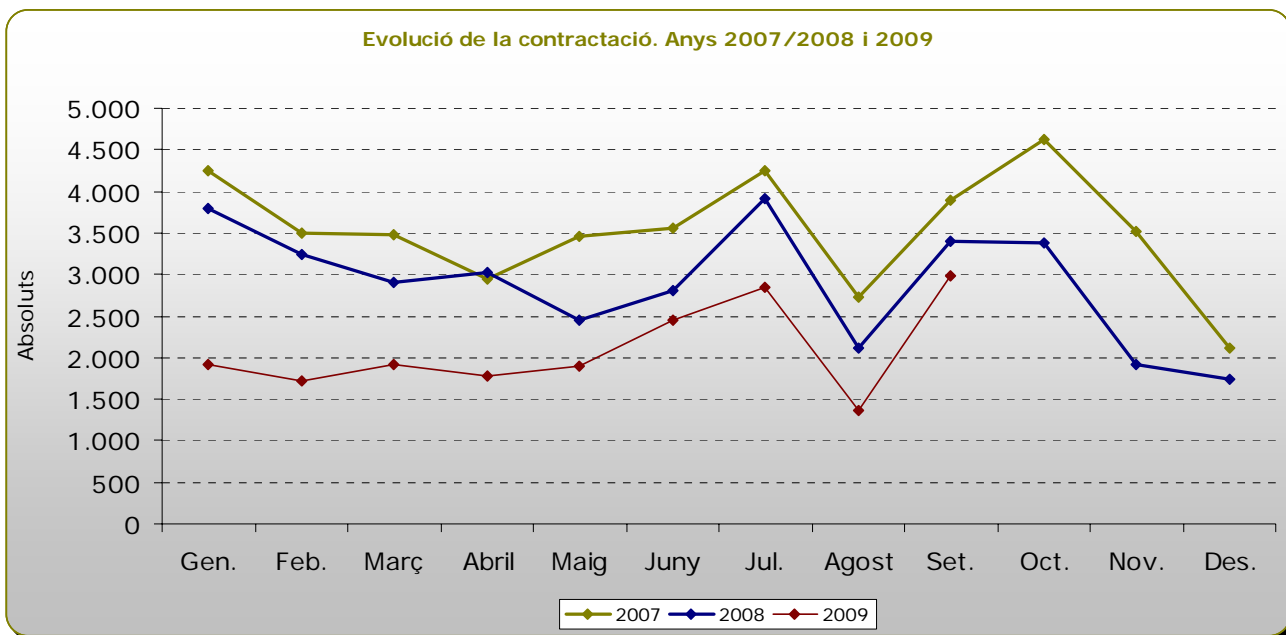


T. 6 Contractació registrada a Osona, total i per gènere.

Setembre 2009

Contractes	Sexe	Nombre contractats	Variacions			
			Mes anterior		Interanual	
			Absoluts	%	Absoluts	%
Temporals	Homes	1280	625	95,42%	53	4,32%
	Dones	1191	671	129,04%	-236	-16,54%
	Total	2.471	1296	110,30%	-183	-6,90%
Indefinitos	Homes	220	114	107,55%	-118	-34,91%
	Dones	302	214	243,18%	-109	-26,52%
	Total	522	328	169,07%	-227	-30,31%
TOTAL CONTRACTACIÓ		2.993	1.624	118,63%	-410	-12,05%

Dades elaborades per ODLO a partir de les dades extretes del Dept. De Treball i Indústria de la Generalitat de Catalunya.



Contractació registrada per subsectors a la comarca d'Osona

T.7 Contractació registrada per activitats econòmiques a Osona segons CCAE2009. Setembre 2009

Activitat Econòmica	Total Contractats			Taxa Temporalitat	Variació Mensual		Variació Anual	
	Indefinitos	Temporals	Total		Absoluts	Relatius	Absoluts	Relatius
Agricultura, ramaderia i caça	7	23	30	76,7%	11	57,9%	30	--
Silvicultura i explotació forestal	3	24	27	88,9%	26	2600,0%	27	--
Pesca i aqüicultura	0	5	5	100,0%	2	66,7%	5	--
Antracita, hulla i lignit	0	0	0	--	0	--	0	--
Petrol i gas natural	0	0	0	--	0	--	0	--
Minerals metàl·lics	0	0	0	--	0	--	0	--
Minerals no metàl·lics ni energètics	1	1	2	50,0%	1	100,0%	2	--
Support a les indústries extractives	0	0	0	--	0	--	0	--
Indústries de productes alimentaris	42	85	127	66,9%	-1	-0,8%	127	--
Fabricació de begudes	1	2	3	66,7%	-2	-40,0%	3	--
Indústries del tabac	0	0	0	--	0	--	0	--
Indústries tèxtils	4	8	12	66,7%	12	--	12	--
Confecció de peces de vestir	1	5	6	83,3%	5	500,0%	6	--
Indústria del cuir i del calçat	0	6	6	100,0%	4	200,0%	6	--
Indústries fusta i suro, exc. mobles	4	12	16	75,0%	10	166,7%	16	--
Indústries del paper	0	1	1	100,0%	-1	-50,0%	1	--
Arts gràfiques i suports enregistrats	0	4	4	100,0%	3	300,0%	4	--
Coqueria i refinació del petroli	0	0	0	--	0	--	0	--
Indústries químiques	1	9	10	90,0%	6	150,0%	10	--
Productes farmacèutics	0	0	0	--	0	--	0	--
Cautxú i plàstic	2	10	12	83,3%	10	500,0%	12	--
Productes minerals no metàl·lics ncaa	1	7	8	87,5%	7	700,0%	8	--
Metal·lúrgia	0	7	7	100,0%	5	250,0%	7	--
Productes metàl·lics, exc. maquinària	11	29	40	72,5%	29	263,6%	40	--
Productes informàtics i electrònics	2	7	9	77,8%	7	350,0%	9	--
Materials i equips elèctrics	0	14	14	100,0%	14	--	14	--
Maquinària i equips ncaa	9	24	33	72,7%	30	1000,0%	33	--
Vehicles de motor, remolcs i semiremolcs	1	2	3	66,7%	3	--	3	--
Altres materials de transport	0	2	2	100,0%	2	--	2	--
Mobles	5	10	15	66,7%	12	400,0%	15	--
Indústries manufactureres diverses	0	16	16	100,0%	14	700,0%	16	--
Reparació i instal·lació de maquinària	2	3	5	60,0%	3	150,0%	5	--
Energia elèctrica i gas	0	0	0	--	0	--	0	--
Aigua	2	0	2	0,0%	0	0,0%	2	--
Tractament d'aigües residuals	0	0	0	--	0	--	0	--
Tractament de residus	4	20	24	83,3%	14	140,0%	24	--
Gestió de residus	0	0	0	--	0	--	0	--
Construcció d'immobles	26	186	212	87,7%	168	381,8%	212	--
Construcció d'obres d'enginyeria civil	0	24	24	100,0%	-2	-7,7%	24	--
Activitats especialitzades construcció	20	81	101	80,2%	26	34,7%	101	--
Venda i reparació de vehicles motor	6	13	19	68,4%	7	58,3%	19	--
Comerç engròs, exc. vehicles motor	34	63	97	64,9%	55	131,0%	97	--
Comerç detall, exc. vehicles motor	48	110	158	69,6%	82	107,9%	158	--
Transport terrestre i per canonades	15	27	42	64,3%	5	13,5%	42	--
Transport marítim i per vies interiors	0	0	0	--	0	--	0	--
Transport aeri	0	0	0	--	0	--	0	--
Emmagatzematge i afins al transport	4	12	16	75,0%	12	300,0%	16	--
Activitats postals i de correus	1	4	5	80,0%	4	400,0%	5	--
Serveis d'allotjament	5	14	19	73,7%	-14	-42,4%	19	--
Serveis de menjar i begudes	48	114	162	70,4%	92	131,4%	162	--
Edició	1	3	4	75,0%	2	100,0%	4	--
Cinema i vídeo; enregistrament de so	1	3	4	75,0%	1	33,3%	4	--
Radio i televisió	0	0	0	--	-1	-100,0%	0	--
Telecomunicacions	0	0	0	--	-2	-100,0%	0	--
Serveis de tecnologies de la informació	1	2	3	66,7%	-1	-25,0%	3	--
Serveis d'informació	0	0	0	--	0	--	0	--
Mediació financera	3	2	5	40,0%	-5	-50,0%	5	--
Assegurances i fons pensions	0	0	0	--	0	--	0	--
Activitats auxiliars mediació financera	0	0	0	--	0	--	0	--
Activitats immobiliàries	2	4	6	66,7%	3	100,0%	6	--
Activitats jurídiques i de comptabilitat	6	11	17	64,7%	11	183,3%	17	--
Seus centrals i consultoria empresarial	1	3	4	75,0%	4	--	4	--
Serveis tècnics arquitectura i enginyeria	4	43	47	91,5%	26	123,8%	47	--
Recerca i desenvolupament	0	0	0	--	0	--	0	--
Publicitat i estudis de mercat	1	39	40	97,5%	36	900,0%	40	--
Activitats professionals i tècniques ncaa	2	37	39	94,9%	36	1200,0%	39	--
Activitats veterinàries	2	6	8	75,0%	5	166,7%	8	--
Activitats de lloguer	0	6	6	100,0%	2	50,0%	6	--
Activitats relacionades amb l'ocupació	0	502	502	100,0%	158	45,9%	502	--
Agències viatges i operadors turístics	0	0	0	--	-2	-100,0%	0	--
Activitats de seguretat i investigació	1	1	2	50,0%	0	0,0%	2	--
Serveis a edificis i de jardineria	26	132	158	83,5%	74	88,1%	158	--
Activitats administratives d'oficina	1	91	92	98,9%	52	130,0%	92	--
Adm. pública, Defensa i SS obligatòria	5	84	89	94,4%	62	229,6%	89	--
Educació	80	229	309	74,1%	274	782,9%	309	--
Activitats sanitàries	11	56	67	83,6%	15	28,8%	67	--
Serveis socials amb allotjament	12	32	44	72,7%	26	144,4%	44	--
Serveis socials sense allotjament	8	22	30	73,3%	12	66,7%	30	--
Activitats artístiques i d'espectacles	0	13	13	100,0%	12	1200,0%	13	--
Biblioteques i museus	0	3	3	100,0%	3	--	3	--
Jocs d'atzar i apostes	1	1	2	50,0%	1	100,0%	2	--
Activitats esportives i d'entreteniment	16	73	89	82,0%	75	535,7%	89	--
Activitats associatives	16	47	63	74,6%	49	350,0%	63	--
Reparació ordinadors i efectes personals	3	5	8	62,5%	7	700,0%	8	--
Altres activitats de serveis personals	8	35	43	81,4%	26	152,9%	43	--
Llars que ocupen personal domèstic	0	2	2	100,0%	2	--	2	--
Llars que prod. béns i serveis ús propi	0	0	0	--	0	--	0	--
Organismes extraterritorials	0	0	0	--	0	--	0	--
TOTAL OSONA	522	2.471	2.993	82,6%	1624	118,6%	2993	--

T.8 Activitats econòmiques amb més contractació a Osona. Setembre 2009

Activitat Econòmica	Total Contractats		
	Indefinits	Temporals	Total
Activitats relacionades amb l'ocupació	0	502	502
Educació	80	229	309
Construcció d'immobles	26	186	212
Serveis de menjar i begudes	48	114	162
Comerç detall, exc. vehicles motor	48	110	158

Activitats econòmiques amb més contractació a Osona. Setembre 2009

