



Observatori d'Osona
Per al Desenvolupament Local

Informe mensual del mercat laboral d'Osona

Octubre 2009

Atur registrat

- ✓ Durant el mes d'octubre s'han registrat un total de 12.013 persones a la comarca d'Osona. D'aquestes, 6.049 són homes i 5.964 són dones. Respecte el mes anterior ha baixat 9 persones.
- ✓ La taxa d'atur de la comarca d'Osona (15,25%) és una mica superior a la de Catalunya (13,86%).
- ✓ Referent al gènere, la taxa d'atur femenina és superior a la masculina, tant a Osona com Catalunya. En el cas de les dones, a Osona (17,60%) és superior a Catalunya (14,94%). En el cas dels homes, la taxa d'atur a Osona (13,48%) és similar a Catalunya (13,03%).
- ✓ El sector que presenta més nombre d'aturats és Serveis (5.212) i el segueix el sector Indústria (4.091). El sector que ha baixat respecte al mes anterior, ha estat "Serveis" (1,33%). En canvi, el sector que ha augmentat ha estat "Agricultura" (3,30%). Degut a la nova classificació CCAE2009 no podem fer comparatives anuals.
- ✓ Els homes de 25 a 44 anys són els que presenten més nombre d'aturats (3.190). Després el segueix les dones de més de 45 anys (2.805). L'estrat d'edat que ha sofert més variació respecte al mes anterior ha estat els homes de menys de 25 anys (-1,79%). També passa el mateix, si comparem les dades de l'any anterior, els de menys de 25 anys han variat un 61,02%.
- ✓ Les activitats econòmiques amb més nombre d'aturats són "Activitats especialitzades en la construcció" (835), després "Construcció d'immobles" (830) i "Indústries tèxtils" (669).

Contractació registrada

- ✓ Durant el mes d'octubre s'han registrat un total de 2.422 contractes. Respecte al mes anterior s'observa una variació negativa de -571 contractes. Si comparem les dades amb el mes anterior trobem una variació negativa de (-19,08%) i respecte a l'any anterior, també (-28,13%).
- ✓ Respecte el tipus de contracte, s'han registrat un major nombre de contractes temporals (1.982) que d'Indefinits (440). Aquestes dades situen una taxa de temporalitat similar al mes anterior (81,83%).
- ✓ S'han registrat un major nombre de contractes temporals a homes (996) que en dones (986), encara que no hi ha massa diferència. A nivell de contractes indefinits trobem que hi ha menys contractació d'homes (207) que dones (233).
- ✓ Les activitats econòmiques que han registrat una major contractació han estat "Activitats relacionades amb l'ocupació" (422), el segueix "Educació" (212), i finalment "Serveis de menjar i begudes" (177).

Nota: - Totes les dades d'aquest informe han estat extretes del Departament d'Indústria i Treball de la Generalitat de Catalunya.

T.1 Atur registrat, variacions i taxes d'atur a tots els municipis de la comarca d'Osona. Octubre 2009

Municipis	Total Desocupats			Variació (Total)		Taxa atur		
	Homes	Dones	Total	Mes anterior	Inter- anual	Homes	Dones	Total
Aiguafreda *	92	100	192	10	90	13,27%	18,44%	15,54%
Alpens	6	5	11	-1	4	6,43%	7,83%	7,00%
Balenya	189	197	386	-6	127	16,37%	22,78%	19,12%
Brull, El	6	8	14	1	8	8,26%	14,88%	11,07%
Calldetenes	68	66	134	-8	24	9,21%	12,00%	10,40%
Centelles	274	314	588	-1	216	13,13%	18,92%	15,70%
Collsuspina	7	11	18	1	11	6,83%	14,54%	10,11%
Espinelles	1	3	4	0	1	1,73%	7,34%	4,06%
Folgueroles	43	41	84	-12	8	7,02%	8,12%	7,52%
Gurb	33	50	83	-9	24	4,74%	9,32%	6,74%
Lluçà	5	6	11	0	9	6,56%	11,11%	8,45%
Malla	3	3	6	0	1	3,76%	4,72%	4,19%
Manlleu	986	954	1940	14	650	15,92%	21,41%	18,22%
Masies de Roda, Les	24	23	47	-2	19	10,52%	13,56%	11,81%
Masies de Voltregà, Les	96	158	254	5	63	10,31%	21,18%	15,14%
Montesquiu	40	46	86	-6	20	15,28%	24,09%	19,00%
Muntanyola	21	13	34	3	16	12,15%	10,02%	11,24%
Olost	32	48	80	-2	0	9,59%	18,94%	13,63%
Orís	7	6	13	-2	5	7,49%	8,61%	7,97%
Oristà	7	29	36	2	6	4,21%	22,13%	12,11%
Perafita	6	12	18	2	2	5,30%	15,48%	9,43%
Prats de Lluçanès	91	115	206	-3	44	11,99%	19,65%	15,32%
Roda de Ter	215	247	462	-5	156	12,66%	18,84%	15,35%
Rupit i Pruit	5	2	7	1	2	5,21%	2,09%	3,65%
Sant Agustí de Lluçanès	1	3	4	1	1	3,17%	14,05%	7,56%
Sant Bartomeu del Grau	48	52	100	4	36	15,86%	18,39%	17,08%
Sant Boi de Lluçanès	21	13	34	-1	16	12,30%	11,74%	12,08%
Sant Feliu Sasserra *	13	10	23	3	-2	6,89%	7,56%	7,16%
Sant Hipòlit de Voltregà	119	140	259	5	88	11,92%	18,85%	14,87%
Sant Julià de Vilatorrada	54	99	153	2	40	6,47%	14,25%	10,00%
Sant Martí d'Albars	3	2	5	0	0	8,17%	10,14%	8,86%
Sant Martí de Centelles	38	44	82	0	38	11,55%	20,38%	15,05%
Sant Pere de Torelló	93	95	188	3	77	13,54%	17,81%	15,41%
Sant Quirze de Besora	84	74	158	-6	66	13,97%	16,05%	14,87%
Sant Sadurní d'Osormort	2	1	3	1	0	7,01%	5,62%	6,47%
Sant Vicenç de Torelló	51	59	110	-10	38	9,77%	13,27%	11,38%
Santa Cecília de Voltregà	2	7	9	-2	-1	3,73%	15,94%	9,23%
Santa Eugènia de Berga	77	78	155	4	50	10,19%	15,37%	12,27%
Santa Eulàlia de Riuprimer	32	46	78	2	22	10,61%	19,64%	14,56%
Santa Maria de Besora	3	3	6	-5	1	5,99%	10,31%	7,58%
Santa Maria de Corcó	38	60	98	-5	19	5,86%	12,70%	8,74%
Santa Maria de Merlès *	2	3	5	1	-1	4,95%	8,56%	6,63%
Seva	110	112	222	6	72	11,03%	15,05%	12,75%
Sobremunt	4	1	5	2	5	14,27%	5,58%	10,88%
Sora	4	5	9	3	2	7,23%	14,06%	9,90%
Taradell	186	212	398	6	137	10,69%	15,81%	12,92%
Tavèrnoles	7	8	15	1	9	7,34%	10,20%	8,63%
Tavertet	9	3	12	0	8	18,68%	9,51%	15,06%
Tona	278	290	568	15	164	11,97%	15,95%	13,72%
Torelló	610	648	1258	-59	451	14,84%	20,49%	17,30%
Vic	1962	1522	3484	46	1202	16,59%	17,32%	16,90%
Vidrà	0	4	4	-2	3	0,00%	9,85%	4,28%
Viladrau	38	17	55	2	31	11,26%	7,34%	9,67%
Vilanova de Sau	10	9	19	6	9	10,80%	10,91%	10,85%

TOTAL OSONA	6049	5964	12013	-9	4000	13,48%	17,60%	15,25%
--------------------	-------------	-------------	--------------	-----------	-------------	---------------	---------------	---------------

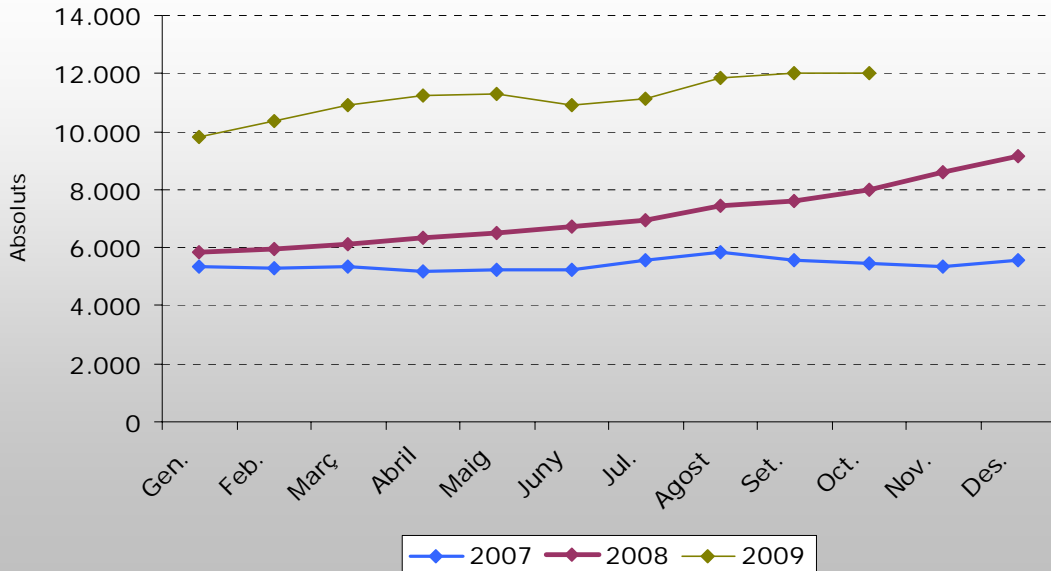
TOTAL CATALUNYA	288979	254624	543603	12251	165604	13,03%	14,94%	13,86%
------------------------	---------------	---------------	---------------	--------------	---------------	---------------	---------------	---------------

* Municipi que no pertany a Osona però que forma part d'un dels 4 pactes territorials per a l'ocupació de la comarca

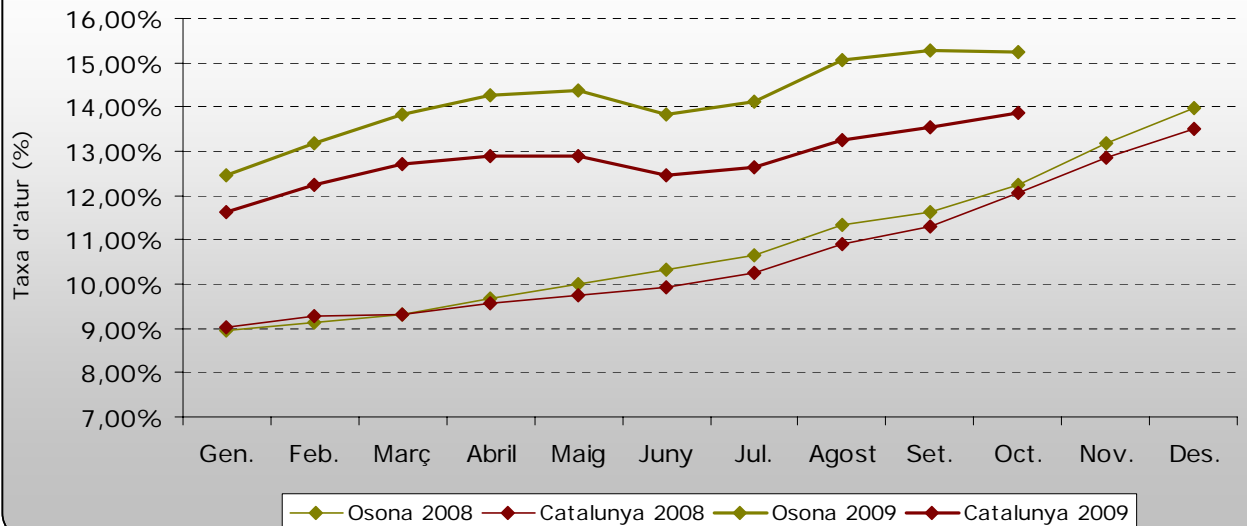
** Les taxes d'atur de Catalunya s'obtenen a partir de les dades de població activa local estimada del 2008

Font: ODLO. Dades extretes del Dpt. de Treball i Indústria de la Generalitat de Catalunya

Evolució nombre d'aturats a Osona. Anys 2007/2008/2009.



Evolució de la taxa d'atur a Osona i Catalunya. Any 2008 i 2009.



T. 2 Atur registrat a Osona per sectors d'activitat.

Octubre 2009

Sectors d'activitat	Nombre d'aturats	Variacions			
		Mes anterior		Interanual	
		Absoluts	%	Absoluts	%
Agricultura	188	6	3,30%	27	16,77%
Indústria	4091	15	0,37%	822	25,15%
Construcció	1867	34	1,85%	803	75,47%
Serveis	5212	-70	-1,33%	2022	63,39%
No Ocup Ant.	655	6	0,92%	326	99,09%
Total	12.013	-9	-0,07%	4000	49,92%

(*) Nota: Degut a la nova classificació CCAE2009 les dades no són comparables anualment.

T. 3 Atur registrat a Osona per grups d'edat i sexe.

Octubre 2009

Grups d'edat	Sexe	Nombre d'aturats	Variacions			
			Mes anterior		Interanual	
			Absoluts	%	Absoluts	%
<25 anys	Homes	768	-12	-1,54%	279	57,06%
	Dones	496	-11	-2,17%	200	67,57%
	Total	1264	-23	-1,79%	479	61,02%
25 a 44 anys	Homes	3190	25	0,79%	1275	66,58%
	Dones	2663	-29	-1,08%	751	39,28%
	Total	5853	-4	-0,07%	2026	52,94%
>=45 anys	Homes	2091	59	2,90%	850	68,49%
	Dones	2805	-41	-1,44%	645	29,86%
	Total	4896	18	0,37%	1495	43,96%

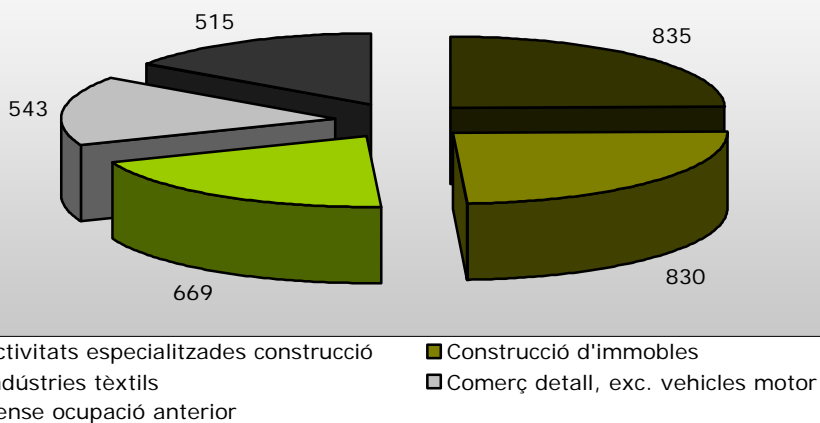
T.4 Atur registrat a Osona segons activitat econòmica (CCEA2009) Octubre 2009

Activitat Econòmica	Total Aturats			Variació Mensual		Variació Anual	
	Homes	Dones	Total	Absoluts	Relatius	Absoluts	Relatius
Agricultura, ramaderia i caça	122	36	158	6	3,9%		--
Silvicultura i explotació forestal	18	5	23	-1	-4,2%		--
Pesca i aquicultura	6	1	7	1	16,7%		--
Antracita, hulla i lignit	1	2	3	0	0,0%		--
Petrolí i gas natural	0	0	0	0	--		--
Minerals metàl·lics	0	0	0	0	--		--
Minerals no metàl·lics ni energètics	4	1	5	1	25,0%		--
Suport a les indústries extractives	1	0	1	0	0,0%		--
Indústries de productes alimentaris	371	405	776	33	4,4%		--
Fabricació de begudes	14	3	17	7	70,0%		--
Indústries del tabac	0	1	1	0	0,0%		--
Indústries tèxtils	145	669	814	-19	-2,3%		--
Confecció de peces de vestir	37	158	195	-3	-1,5%		--
Indústria del cuir i del calçat	105	98	203	15	8,0%		--
Indústries fusta i suro, exc. mobles	112	68	180	9	5,3%		--
Indústries del paper	2	15	17	-2	-10,5%		--
Arts gràfiques i suports enregistrats	32	35	67	1	1,5%		--
Coqueries i refinació del petroli	0	0	0	0	--		--
Indústries químiques	47	33	80	-5	-5,9%		--
Productes farmacèutics	2	3	5	1	25,0%		--
Cautxú i plàstic	54	77	131	-5	-3,7%		--
Productes minerals no metàl·lics ncaa	49	9	58	-6	-9,4%		--
Metal·lúrgia	182	48	230	-1	-0,4%		--
Productes metàl·lics, exc. maquinària	286	138	424	0	0,0%		--
Productes informàtics i electrònics	39	79	118	-3	-2,5%		--
Materials i equips elèctrics	41	28	69	-3	-4,2%		--
Maquinària i equips ncaa	169	92	261	-9	-3,3%		--
Vehícles de motor, remolcs i semiremolcs	16	16	32	3	10,3%		--
Altres materials de transport	4	5	9	-2	-18,2%		--
Mobles	95	74	169	1	0,6%		--
Indústries manufactureres diverses	28	52	80	-2	-2,4%		--
Reparació i instal·lació de maquinària	27	7	34	-5	-12,8%		--
Energia elèctrica i gas	7	2	9	1	12,5%		--
Aigua	20	7	27	2	8,0%		--
Tractament d'aigües residuals	3	4	7	3	75,0%		--
Tractament de residus	36	33	69	3	4,5%		--
Gestió de residus	0	0	0	0	--		--
Construcció d'immobles	830	64	894	32	3,7%		--
Construcció d'obres d'enginyeria civil	44	3	47	2	4,4%		--
Activitats especialitzades construcció	835	91	926	0	0,0%		--
Venda i reparació de vehicles motor	103	13	116	1	0,9%		--
Comerc engròs, exc. vehicles motor	246	203	449	-5	-1,1%		--
Comerc detall, exc. vehicles motor	190	543	733	-22	-2,9%		--
Transport terrestre i per canonades	189	32	221	-7	-3,1%		--
Transport marítim i per vies interiors	1	0	1	0	0,0%		--
Transport aeri	0	1	1	0	0,0%		--
Emmagatzematge i afins al transport	22	8	30	-3	-9,1%		--
Activitats postals i de correus	6	7	13	-1	-7,1%		--
Serveis d'allotjament	13	59	72	7	10,8%		--
Serveis de menjar i begudes	140	345	485	14	3,0%		--
Edició	9	15	24	2	9,1%		--
Cinema i vídeo: enregistrament de so	9	6	15	-1	-6,3%		--
Ràdio i televisió	6	4	10	1	11,1%		--
Telecomunicacions	11	4	15	-2	-11,8%		--
Serveis de tecnologies de la informació	14	8	22	0	0,0%		--
Serveis d'informació	3	2	5	2	66,7%		--
Mediació financera	9	16	25	3	13,6%		--
Assegurances i fons pensions	2	7	9	-1	-10,0%		--
Activitats auxiliars mediació financera	7	11	18	2	12,5%		--
Activitats immobiliàries	33	43	76	-3	-3,8%		--
Activitats jurídiques i de comptabilitat	12	55	67	1	1,5%		--
Seus centrals i consultoria empresarial	1	13	14	1	7,7%		--
Serveis tècnics arquitectura i enginyeria	25	36	61	-4	-6,2%		--
Recerca i desenvolupament	6	3	9	0	0,0%		--
Publicitat i estudis de mercat	16	14	30	-2	-6,3%		--
Activitats professionals i tècniques ncaa	49	92	141	-4	-2,8%		--
Activitats veterinàries	5	2	7	-1	-12,5%		--
Activitats de lloguer	30	17	47	1	2,2%		--
Activitats relacionades amb l'ocupació	485	511	996	1	0,1%		--
Agències viatges i operadors turístics	0	16	16	-1	-5,9%		--
Activitats de seguretat i investigació	18	4	22	-2	-8,3%		--
Serveis a edificis i de jardineria	94	232	326	0	0,0%		--
Activitats administratives d'oficina	34	28	62	3	5,1%		--
Adm. pública, Defensa i SS obligatòria	135	118	253	-17	-6,3%		--
Educació	16	134	150	-55	-26,8%		--
Activitats sanitàries	17	104	121	-5	-4,0%		--
Serveis socials amb allotjament	12	100	112	3	2,8%		--
Serveis socials sense allotjament	16	56	72	2	2,9%		--
Activitats artístiques i d'espectacles	8	2	10	-1	-9,1%		--
Biblioteques i museus	4	4	8	2	33,3%		--
Jocs d'atzar i apostes	0	3	3	-1	-25,0%		--
Activitats esportives i d'entreteniment	49	31	80	0	0,0%		--
Activitats associatives	12	32	44	5	12,8%		--
Reparació ordinadors i efectes personals	13	19	32	1	3,2%		--
Altres activitats de serveis personals	54	122	176	14	8,6%		--
Llars que ocupen personal domèstic	1	12	13	2	18,2%		--
Llars que prod. béns i serveis us propi	0	0	0	0	--		--
Organismes extraterritorials	0	0	0	0	--		--
Sense ocupació anterior	140	515	655	6	0,9%		--
TOATAL OSONA	6049	5964	12013	-9	-0,07%	0	

T.5 Activitats econòmiques amb més atur a Osona segons CCAE2009. Octubre 2009

Activitat Econòmica	Aturats
Activitats especialitzades construcció	835
Construcció d'immobles	830
Indústries tèxtils	669
Comerç detall, exc. vehicles motor	543
Sense ocupació anterior	515

Activitats econòmiques amb més atur a Osona. Octubre 2009

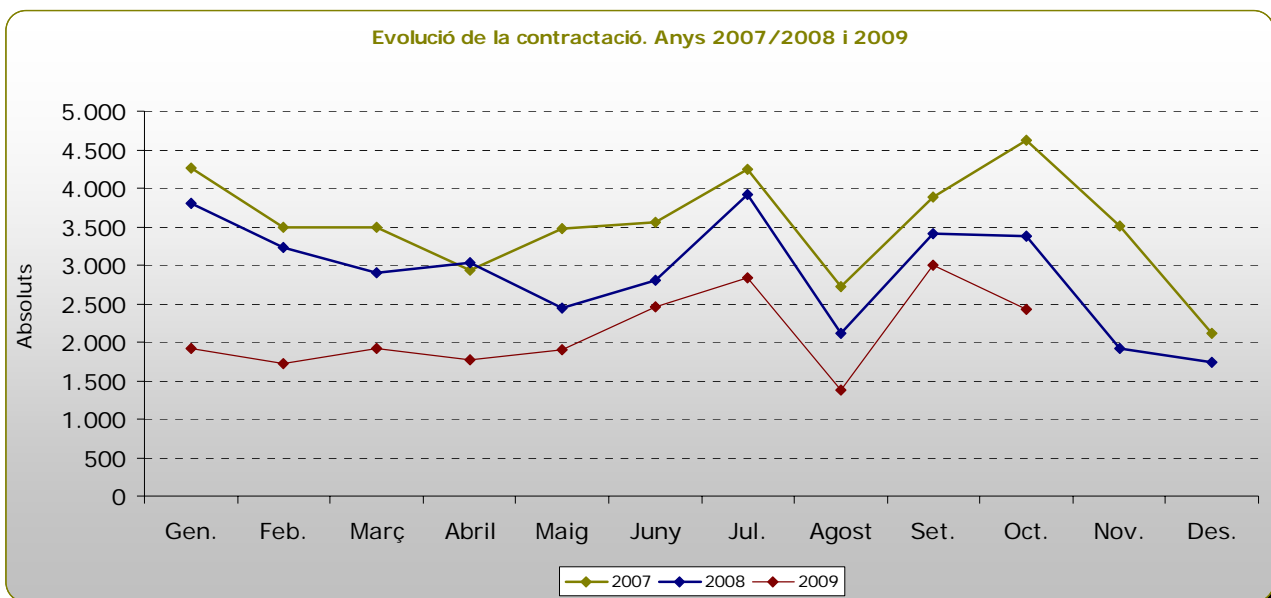


T. 6 Contractació registrada a Osona, total i per gènere.

Octubre 2009

Contractes	Sexe	Nombre contractats	Variacions			
			Mes anterior		Interanual	
			Absoluts	%	Absoluts	%
Temporals	Homes	996	-284	-22,19%	-234	-19,02%
	Dones	986	-205	-17,21%	-297	-23,15%
	Total	1.982	-489	-19,79%	-531	-21,13%
Indefinits	Homes	207	-13	-5,91%	-200	-49,14%
	Dones	233	-69	-22,85%	-217	-48,22%
	Total	440	-82	-15,71%	-417	-48,66%
TOTAL CONTRACTACIÓ		2.422	-571	-19,08%	-948	-28,13%

Dades elaborades per ODLO a partir de les dades extretes del Dept. De Treball i Indústria de la Generalitat de Catalunya.



Contractació registrada per subsectors a la comarca d'Osona

T.7 Contractació registrada per activitats econòmiques a Osona segons CCAE2009. Octubre 2009

Activitat Econòmica	Total Contractats			Taxa	Variació Mensual		Variació Anual	
	Indefinitos	Temporals	Total	Temporalitat	Absoluts	Relatius	Absoluts	Relatius
Agricultura, ramaderia i caça	10	12	22	54,5%	-8	-26,7%	22	--
Silvicultura i explotació forestal	1	14	15	93,3%	-12	-44,4%	15	--
Pesca i aqüicultura	0	0	0	--	-5	-100,0%	0	--
Antracita, hulla i lignit	0	0	0	--	0	--	0	--
Petrol i gas natural	0	0	0	--	0	--	0	--
Minerals metàl·lics	0	0	0	--	0	--	0	--
Minerals no metàl·lics ni energètics	0	7	7	100,0%	5	250,0%	7	--
Suport a les indústries extractives	0	0	0	--	0	--	0	--
Indústries de productes alimentaris	42	95	137	69,3%	10	7,9%	137	--
Fabricació de begudes	1	0	1	0,0%	-2	-66,7%	1	--
Indústries del tabac	0	0	0	--	0	--	0	--
Indústries tèxtils	8	1	9	11,1%	-3	-25,0%	9	--
Confecció de peces de vestir	0	1	1	100,0%	-5	-83,3%	1	--
Indústria del cuir i del calçat	0	12	12	100,0%	6	100,0%	12	--
Indústries fusta i suro, exc. mobles	3	9	12	75,0%	-4	-25,0%	12	--
Indústries del paper	0	0	0	--	-1	-100,0%	0	--
Arts gràfiques i suports enregistrats	0	0	0	--	-4	-100,0%	0	--
Coqueries i refinació del petroli	0	0	0	--	0	--	0	--
Indústries químiques	2	7	9	77,8%	-1	-10,0%	9	--
Productes farmacèutics	0	1	1	100,0%	1	--	1	--
Cautxú i plàstic	1	10	11	90,9%	-1	-8,3%	11	--
Productes minerals no metàl·lics ncaa	1	4	5	80,0%	-3	-37,5%	5	--
Metal·lúrgia	3	9	12	75,0%	5	71,4%	12	--
Productes metàl·lics, exc. maquinària	14	49	63	77,8%	23	57,5%	63	--
Productes informàtics i electrònics	3	6	9	66,7%	0	0,0%	9	--
Materials i equips elèctrics	7	5	12	41,7%	-2	-14,3%	12	--
Maquinària i equips ncaa	6	12	18	66,7%	-15	-45,5%	18	--
Vehicles de motor, remolcs i semiremolcs	1	2	3	66,7%	0	0,0%	3	--
Altres materials de transport	2	1	3	33,3%	1	50,0%	3	--
Mobles	3	4	7	57,1%	-8	-53,3%	7	--
Indústries manufactureres diverses	2	11	13	84,6%	-3	-18,8%	13	--
Reparació i instal·lació de maquinària	0	2	2	100,0%	-3	-60,0%	2	--
Energia elèctrica i gas	0	1	1	100,0%	1	--	1	--
Aigua	0	2	2	100,0%	0	0,0%	2	--
Tractament d'aigües residuals	0	1	1	100,0%	1	--	1	--
Tractament de residus	7	16	23	69,6%	-1	-4,2%	23	--
Gestió de residus	0	0	0	--	0	--	0	--
Construcció d'immobles	13	81	94	86,2%	-118	-55,7%	94	--
Construcció d'obres d'enginyeria civil	0	10	10	100,0%	-14	-58,3%	10	--
Activitats especialitzades construcció	16	50	66	75,8%	-35	-34,7%	66	--
Venda i reparació de vehicles motor	7	9	16	56,3%	-3	-15,8%	16	--
Comerç engròs, exc. vehicles motor	20	53	73	72,6%	-24	-24,7%	73	--
Comerç detall, exc. vehicles motor	44	112	156	71,8%	-2	-1,3%	156	--
Transport terrestre i per canonades	14	30	44	68,2%	2	4,8%	44	--
Transport marítim i per vies interiors	0	0	0	--	0	--	0	--
Transport aeri	0	0	0	--	0	--	0	--
Emmagatzematge i afins al transport	4	3	7	42,9%	-9	-56,3%	7	--
Activitats postals i de correus	2	1	3	33,3%	-2	-40,0%	3	--
Serveis d'allotjament	5	19	24	79,2%	5	26,3%	24	--
Serveis de menjar i begudes	52	125	177	70,6%	15	9,3%	177	--
Edició	1	1	2	50,0%	-2	-50,0%	2	--
Cinema i vídeo: enregistrament de so	1	3	4	75,0%	0	0,0%	4	--
Ràdio i televisió	0	1	1	100,0%	1	--	1	--
Telecomunicacions	1	2	3	66,7%	3	--	3	--
Serveis de tecnologies de la Informació	2	2	4	50,0%	1	33,3%	4	--
Serveis d'informació	1	0	1	0,0%	1	--	1	--
Mediació financera	0	5	5	100,0%	0	0,0%	5	--
Assegurances i fons pensions	0	1	1	100,0%	1	--	1	--
Activitats auxiliars mediació financera	1	1	2	50,0%	2	--	2	--
Activitats immobiliàries	3	1	4	25,0%	-2	-33,3%	4	--
Activitats jurídiques i de comptabilitat	3	10	13	76,9%	-4	-23,5%	13	--
Seus centrals i consultoria empresarial	3	1	4	25,0%	0	0,0%	4	--
Serveis tècnics arquitectura i enginyeria	7	7	14	50,0%	-33	-70,2%	14	--
Recerca i desenvolupament	0	0	0	--	0	--	0	--
Publicitat i estudis de mercat	5	16	21	76,2%	-19	-47,5%	21	--
Activitats professionals i tècniques ncaa	3	2	5	40,0%	-34	-87,2%	5	--
Activitats veterinàries	1	7	8	87,5%	0	0,0%	8	--
Activitats de lloguer	1	4	5	80,0%	-1	-16,7%	5	--
Activitats relacionades amb l'ocupació	0	422	422	100,0%	-80	-15,9%	422	--
Agències viatges i operadors turístics	0	1	1	100,0%	1	--	1	--
Activitats de seguretat i investigació	2	1	3	33,3%	-1	-50,0%	3	--
Serveis a edificis i de jardineria	20	109	129	84,5%	-29	-18,4%	129	--
Activitats administratives d'oficina	3	70	73	95,9%	-19	-20,7%	73	--
Adm. pública, Defensa i SS obligatòria	3	99	102	97,1%	13	14,6%	102	--
Educació	45	167	212	78,8%	-97	-31,4%	212	--
Activitats sanitàries	11	62	73	84,9%	6	9,0%	73	--
Serveis socials amb allotjament	8	43	51	84,3%	7	15,9%	51	--
Serveis socials sense allotjament	6	30	36	83,3%	6	20,0%	36	--
Activitats artístiques i d'espectacles	0	22	22	100,0%	9	69,2%	22	--
Biblioteques i museus	0	4	4	100,0%	1	33,3%	4	--
Jocs d'atzar i apostes	0	0	0	--	-2	-100,0%	0	--
Activitats esportives i d'entreteniment	0	36	36	100,0%	-53	-59,6%	36	--
Activitats associatives	0	36	36	100,0%	-27	-42,9%	36	--
Reparació ordinadors i efectes personals	4	5	9	55,6%	1	12,5%	9	--
Altres activitats de serveis personals	11	24	35	68,6%	-8	-18,6%	35	--
Llars que ocupen personal domèstic	0	0	0	--	-2	-100,0%	0	--
Llars que prod. béns i serveis ús propi	0	0	0	--	0	--	0	--
Organismes extraterritorials	0	0	0	--	0	--	0	--
TOTAL OSONA	440	1.982	2.422	81,8%	-571	-19,1%	2422	--

T.8 Activitats econòmiques amb més contractació a Osona. Octubre 2009

Activitat Econòmica	Total Contractats		
	Indefinits	Temporals	Total
Activitats relacionades amb l'ocupació	0	422	422
Educació	45	167	212
Serveis de menjar i begudes	52	125	177
Comerç detall, exc. vehicles motor	44	112	156
Indústries de productes alimentaris	42	95	137

Activitats econòmiques amb més contractació a Osona. Octubre 2009

