



**Observatori d'Osona**  
Per al Desenvolupament Local

# Informe mensual del mercat laboral d'Osona

Novembre 2009

## Atur registrat

- ✓ Durant el mes de novembre s'han registrat un total de 12.106 persones a la comarca d'Osona. D'aquestes, 6.096 són homes i 6.010 són dones. Respecte el mes anterior ha augmentat en 93 persones.
- ✓ La taxa d'atur de la comarca d'Osona (15,37%) és una mica superior a la de Catalunya (14,16%).
- ✓ Referent al gènere, la taxa d'atur femenina és superior a la masculina, tant a Osona com Catalunya. En el cas de les dones, a Osona (17,74%) és superior a Catalunya (15,23%). En el cas dels homes, la taxa d'atur a Osona (13,59%) és similar a Catalunya (13,34%).
- ✓ El sector que presenta més nombre d'aturats és Serveis (5.264) i el segueix el sector Indústria (4.086). El sector que ha baixat respecte al mes anterior, ha estat "Indústria" (-0,12%). En canvi, el sector que ha augmentat ha estat "Agricultura" (5,32%).
- ✓ Els homes de 25 a 44 anys són els que presenten més nombre d'aturats (3.218). Després el segueix les dones de més de 45 anys (2.853). L'estrat d'edat que ha sofert més variació respecte al mes anterior ha estat els homes de menys de 25 anys (-3,52%). Si comparem les dades de l'any anterior, els que han patit més variació han estat els homes de més de 45 anys (59,00%).
- ✓ Les activitats econòmiques amb més nombre d'aturats són "Activitats especialitzades en la construcció" (853), després "Construcció d'immobles" (822) i "Indústries tèxtils" (675).

## Contractació registrada

- ✓ Durant el mes de novembre s'han registrat un total de 2.345 contractes. Respecte al mes anterior s'observa una variació negativa de -77 contractes. Si comparem les dades amb el mes anterior trobem una variació negativa de (-3,18%) i respecte a l'any anterior, s'observa una variació positiva (22,33%).
- ✓ Respecte el tipus de contracte, s'han registrat un major nombre de contractes temporals (1.863) que d'Indefinits (482). Aquestes dades situen una taxa de temporalitat similar al mes anterior (79,44%).
- ✓ S'han registrat un major nombre de contractes temporals a homes (964) que en dones (899), encara que no hi ha massa diferència. A nivell de contractes indefinits trobem que hi ha menys contractació d'homes (225) que dones (257).
- ✓ Les activitats econòmiques que han registrat una major contractació han estat "Activitats relacionades amb l'ocupació" (396), el segueix "Comerç al detall" (182), i finalment "Serveis de menjar i begudes" (151).

Nota: - Totes les dades d'aquest informe han estat extretes del Departament d'Indústria i Treball de la Generalitat de Catalunya.

## T.1 Atur registrat, variacions i taxes d'atur a tots els municipis de la comarca d'Osona. Novembre 2009

Municipis	Total Desocupats			Variació (Total)		Taxa atur		
	Homes	Dones	Total	Mes anterior	Inter-anual	Homes	Dones	Total
Aiguafreda *	91	105	196	4	84	13,12%	19,36%	15,86%
Alpens	7	6	13	2	4	7,50%	9,39%	8,27%
Balenya	189	190	379	-7	110	16,37%	21,97%	18,77%
Brull, El	8	8	16	2	9	11,01%	14,88%	12,66%
Calldetenes	63	64	127	-7	2	8,53%	11,63%	9,86%
Centelles	286	315	601	13	177	13,71%	18,98%	16,04%
Collsuspina	6	11	17	-1	10	5,86%	14,54%	9,55%
Espinelves	1	3	4	0	0	1,73%	7,34%	4,06%
Folgueroles	47	48	95	11	19	7,67%	9,51%	8,50%
Gurb	31	55	86	3	20	4,46%	10,25%	6,98%
Lluçà	4	7	11	0	9	5,25%	12,96%	8,45%
Malla	3	2	5	-1	2	3,76%	3,15%	3,49%
Manlleu	987	951	1938	-2	563	15,94%	21,34%	18,20%
Masies de Roda, Les	26	22	48	1	21	11,39%	12,97%	12,07%
Masies de Voltregà, Les	95	159	254	0	53	10,20%	21,31%	15,14%
Montesquiu	40	44	84	-2	18	15,28%	23,04%	18,56%
Muntanyola	22	12	34	0	12	12,73%	9,25%	11,24%
Olost	30	55	85	5	7	8,99%	21,71%	14,48%
Orís	7	8	15	2	5	7,49%	11,48%	9,19%
Oristà	7	31	38	2	6	4,21%	23,66%	12,79%
Perafita	8	15	23	5	5	7,06%	19,35%	12,05%
Prats de Lluçanès	93	118	211	5	49	12,25%	20,17%	15,70%
Roda de Ter	217	252	469	7	153	12,78%	19,22%	15,59%
Rupit i Pruit	7	2	9	2	3	7,29%	2,09%	4,70%
Sant Agustí de Lluçanès	0	4	4	0	1	0,00%	18,73%	7,56%
Sant Bartomeu del Grau	51	51	102	2	32	16,85%	18,04%	17,42%
Sant Boi de Lluçanès	20	13	33	-1	14	11,71%	11,74%	11,72%
Sant Feliu Sasserra *	13	10	23	0	1	6,89%	7,56%	7,16%
Sant Hipòlit de Voltregà	128	139	267	8	80	12,82%	18,71%	15,33%
Sant Julià de Vilatorrada	51	94	145	-8	27	6,11%	13,53%	9,48%
Sant Martí d'Albars	3	2	5	0	0	8,17%	10,14%	8,86%
Sant Martí de Centelles	34	46	80	-2	30	10,33%	21,31%	14,68%
Sant Pere de Torelló	90	90	180	-8	57	13,10%	16,88%	14,75%
Sant Quirze de Besora	86	74	160	2	55	14,30%	16,05%	15,06%
Sant Sadurní d'Osormort	2	1	3	0	0	7,01%	5,62%	6,47%
Sant Vicenç de Torelló	51	60	111	1	33	9,77%	13,50%	11,49%
Santa Cecília de Voltregà	2	7	9	0	-2	3,73%	15,94%	9,23%
Santa Eugènia de Berga	79	74	153	-2	46	10,46%	14,58%	12,11%
Santa Eulàlia de Riuprimer	34	47	81	3	23	11,28%	20,07%	15,12%
Santa Maria de Besora	3	3	6	0	2	5,99%	10,31%	7,58%
Santa Maria de Corcó	44	62	106	8	21	6,78%	13,13%	9,45%
Santa Maria de Merlès *	2	4	6	1	1	4,95%	11,41%	7,95%
Seva	113	113	226	4	68	11,33%	15,18%	12,98%
Sobremunt	4	1	5	0	5	14,27%	5,58%	10,88%
Sora	4	6	10	1	2	7,23%	16,87%	11,00%
Taradell	199	207	406	8	139	11,43%	15,44%	13,18%
Tavèrnoles	7	8	15	0	8	7,34%	10,20%	8,63%
Tavertet	7	3	10	-2	5	14,53%	9,51%	12,55%
Tona	279	291	570	2	126	12,01%	16,01%	13,77%
Torelló	611	637	1248	-10	362	14,87%	20,15%	17,16%
Vic	1964	1571	3535	51	1067	16,61%	17,88%	17,15%
Vidrà	0	2	2	-2	0	0,00%	4,92%	2,14%
Viladrau	37	17	54	-1	23	10,97%	7,34%	9,49%
Vilanova de Sau	9	9	18	-1	8	9,72%	10,91%	10,28%

<b>TOTAL OSONA</b>	<b>6096</b>	<b>6010</b>	<b>12106</b>	<b>93</b>	<b>3489</b>	<b>13,59%</b>	<b>17,74%</b>	<b>15,37%</b>
--------------------	-------------	-------------	--------------	-----------	-------------	---------------	---------------	---------------

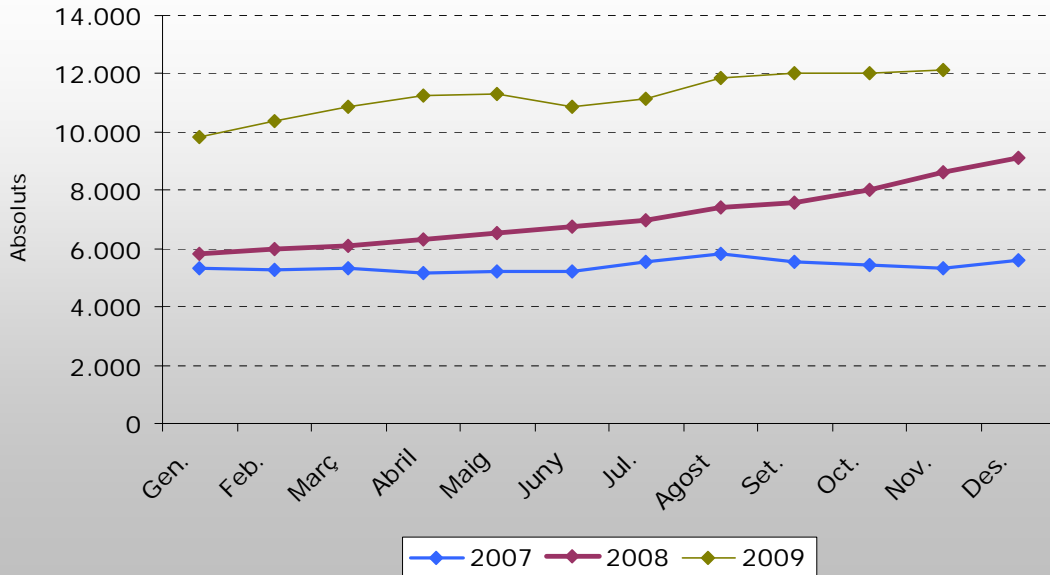
<b>TOTAL CATALUNYA</b>	<b>295970</b>	<b>259435</b>	<b>555405</b>	<b>11802</b>	<b>152569</b>	<b>13,34%</b>	<b>15,23%</b>	<b>14,16%</b>
------------------------	---------------	---------------	---------------	--------------	---------------	---------------	---------------	---------------

\* Municipi que no pertany a Osona però que forma part d'un dels 4 pactes territorials per a l'ocupació de la comarca

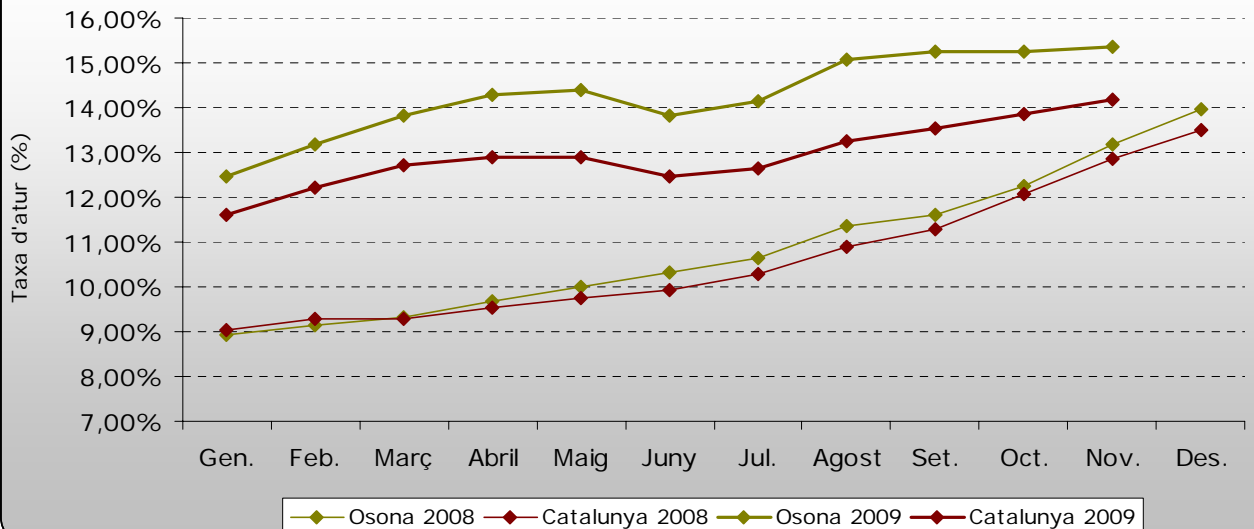
\*\* Les taxes d'atur de Catalunya s'obtenen a partir de les dades de població activa local estimada del 2008

Font: ODLO. Dades extretes del Dpt. de Treball i Indústria de la Generalitat de Catalunya

**Evolució nombre d'aturats a Osona. Anys 2007/2008/2009.**



**Evolució de la taxa d'atur a Osona i Catalunya. Any 2008 i 2009.**



## T. 2 Atur registrat a Osona per sectors d'activitat.

Novembre 2009

Sectors d'activitat	Nombre d'aturats	Variacions			
		Mes anterior		Interanual	
		Absoluts	%	Absoluts	%
Agricultura	198	10	5,32%	13	7,03%
Indústria	4086	-5	-0,12%	564	16,01%
Construcció	1881	14	0,75%	726	62,86%
Serveis	5264	52	1,00%	1849	54,14%
No Ocup Ant.	677	22	3,36%	337	99,12%
<b>Total</b>	<b>12.106</b>	<b>93</b>	<b>0,77%</b>	<b>3489</b>	<b>40,49%</b>

## T. 3 Atur registrat a Osona per grups d'edat i sexe.

Novembre 2009

Grups d'edat	Sexe	Nombre d'aturats	Variacions			
			Mes anterior		Interanual	
			Absoluts	%	Absoluts	%
<25 anys	Homes	741	-27	-3,52%	192	34,97%
	Dones	501	5	1,01%	183	57,55%
	<b>Total</b>	<b>1242</b>	<b>-22</b>	<b>-1,74%</b>	<b>375</b>	<b>43,25%</b>
25 a 44 anys	Homes	3218	28	0,88%	1092	51,36%
	Dones	2656	-7	-0,26%	598	29,06%
	<b>Total</b>	<b>5874</b>	<b>21</b>	<b>0,36%</b>	<b>1690</b>	<b>40,39%</b>
>=45 anys	Homes	2137	46	2,20%	793	59,00%
	Dones	2853	48	1,71%	631	28,40%
	<b>Total</b>	<b>4990</b>	<b>94</b>	<b>1,92%</b>	<b>1424</b>	<b>39,93%</b>

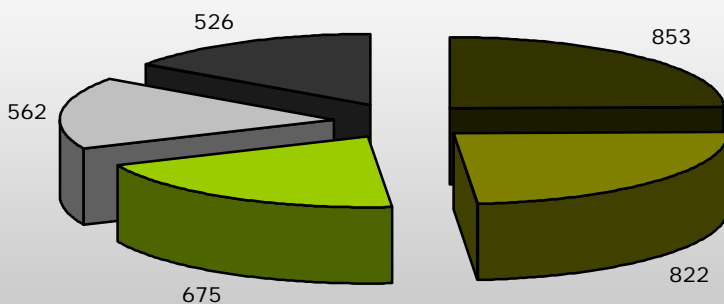
## T.4 Atur registrat a Osona segons activitat econòmica (CCAE2009) Novembre 2009

Activitat Econòmica	Total Aturats			Variació Mensual		Variació Anual	
	Homes	Dones	Total	Absoluts	Relatius	Absoluts	Relatius
Agricultura, ramaderia i caça	127	40	167	9	5,7%	--	--
Silvicultura i explotació forestal	18	6	24	1	4,3%	--	--
Pesca i aqüicultura	6	1	7	0	0,0%	--	--
Antracita, hulla i lignit	1	2	3	0	0,0%	--	--
Petrol i gas natural	0	0	0	0	--	--	--
Minerals metàl·lics	0	0	0	0	--	--	--
Minerals no metàl·lics ni energètics	3	1	4	-1	-20,0%	--	--
Suport a les indústries extractives	0	0	0	-1	-100,0%	--	--
Indústries de productes alimentaris	375	409	784	8	1,0%	--	--
Fabricació de begudes	12	3	15	-2	-11,8%	--	--
Indústries del tabac	0	1	1	0	0,0%	--	--
Indústries tèxtils	147	675	822	8	1,0%	--	--
Confecció de peces de vestir	35	151	186	-9	-4,6%	--	--
Indústria del cuir i del calçat	105	103	208	5	2,5%	--	--
Indústries fusta i suro, exc. mobles	119	68	187	7	3,9%	--	--
Indústries del paper	3	13	16	-1	-5,9%	--	--
Arts gràfiques i suports enregistrats	28	34	62	-5	-7,5%	--	--
Coqueries i refinació del petroli	0	0	0	0	--	--	--
Indústries químiques	49	31	80	0	0,0%	--	--
Productes farmacèutics	1	3	4	-1	-20,0%	--	--
Cautxú i plàstic	56	77	133	2	1,5%	--	--
Productes minerals no metàl·lics ncaa	50	10	60	2	3,4%	--	--
Metal·lúrgia	190	52	242	12	5,2%	--	--
Productes metàl·lics, exc. maquinària	273	134	407	-17	-4,0%	--	--
Productes informàtics i electrònics	37	76	113	-5	-4,2%	--	--
Materials i equips elèctrics	42	28	70	1	1,4%	--	--
Maquinària i equips ncaa	169	89	258	-3	-1,1%	--	--
Vehicles de motor, remolcs i semiremolcs	14	16	30	-2	-6,3%	--	--
Altres materials de transport	5	5	10	1	11,1%	--	--
Mobles	95	68	163	-6	-3,6%	--	--
Indústries manufactureres diverses	26	54	80	0	0,0%	--	--
Reparació i instal·lació de maquinària	31	7	38	4	11,8%	--	--
Energia elèctrica i gas	8	1	9	0	0,0%	--	--
Aigua	22	7	29	2	7,4%	--	--
Tractament d'aigües residuals	4	5	9	2	28,6%	--	--
Tractament de residus	35	28	63	-6	-8,7%	--	--
Gestió de residus	0	0	0	0	--	--	--
Construcció d'immobles	822	64	886	-8	-0,9%	--	--
Construcció d'obres d'enginyeria civil	48	4	52	5	10,6%	--	--
Activitats especialitzades construcció	853	90	943	17	1,8%	--	--
Venda i reparació de vehicles motor	102	17	119	3	2,6%	--	--
Comerc engròs, exc. vehicles motor	255	215	470	21	4,7%	--	--
Comerc detall, exc. vehicles motor	192	562	754	21	2,9%	--	--
Transport terrestre i per canonades	193	29	222	1	0,5%	--	--
Transport marítim i per vies interiors	1	0	1	0	0,0%	--	--
Transport aeri	0	1	1	0	0,0%	--	--
Emmagatzematge i afins al transport	24	7	31	1	3,3%	--	--
Activitats postals i de correus	5	7	12	-1	-7,7%	--	--
Serveis d'allotjament	18	56	74	2	2,8%	--	--
Serveis de menjar i begudes	143	348	491	6	1,2%	--	--
Edició	6	14	20	-4	-16,7%	--	--
Cinema i vídeo; enregistrament de so	10	5	15	0	0,0%	--	--
Radio i televisió	5	3	8	-2	-20,0%	--	--
Telecomunicacions	11	6	17	2	13,3%	--	--
Serveis de tecnologies de la informació	16	8	24	2	9,1%	--	--
Serveis d'informació	3	2	5	0	0,0%	--	--
Mediació financera	8	15	23	-2	-8,0%	--	--
Assegurances i fons pensions	3	6	9	0	0,0%	--	--
Activitats auxiliars mediació financera	7	9	16	-2	-11,1%	--	--
Activitats immobiliàries	33	42	75	-1	-1,3%	--	--
Activitats jurídiques i de comptabilitat	11	60	71	4	6,0%	--	--
Seus centrals i consultoria empresarial	0	13	13	-1	-7,1%	--	--
Serveis tècnics arquitectura i enginyeria	25	36	61	0	0,0%	--	--
Recerca i desenvolupament	6	3	9	0	0,0%	--	--
Publicitat i estudis de mercat	15	20	35	5	16,7%	--	--
Activitats professionals i tècniques ncaa	48	98	146	5	3,5%	--	--
Activitats veterinàries	5	2	7	0	0,0%	--	--
Activitats de lloguer	29	21	50	3	6,4%	--	--
Activitats relacionades amb l'ocupació	477	486	963	-33	-3,3%	--	--
Agències viatges i operadors turístics	0	19	19	3	18,8%	--	--
Activitats de seguretat i investigació	24	4	28	6	27,3%	--	--
Serveis a edificis i de jardineria	100	248	348	22	6,7%	--	--
Activitats administratives d'oficina	34	29	63	1	1,6%	--	--
Adm. pública, Defensa i SS obligatòria	127	114	241	-12	-4,7%	--	--
Educació	19	129	148	-2	-1,3%	--	--
Activitats sanitàries	19	110	129	8	6,6%	--	--
Serveis socials amb allotjament	12	99	111	-1	-0,9%	--	--
Serveis socials sense allotjament	18	52	70	-2	-2,8%	--	--
Activitats artístiques i d'espectacles	10	1	11	1	10,0%	--	--
Biblioteques i museus	4	2	6	-2	-25,0%	--	--
Jocs d'atzar i apostes	0	3	3	0	0,0%	--	--
Activitats esportives i d'entreteniment	41	37	78	-2	-2,5%	--	--
Activitats associatives	12	29	41	-3	-6,8%	--	--
Reparació ordinadors i efectes personals	14	20	34	2	6,3%	--	--
Altres activitats de serveis personals	50	130	180	4	2,3%	--	--
Llars que ocupen personal domèstic	1	11	12	-1	-7,7%	--	--
Llars que prod. béns i serveis ús propi	0	0	0	0	--	--	--
Organismes extraterritorials	0	0	0	0	--	--	--
Sense ocupació anterior	151	526	677	22	3,4%	--	--
<b>TOATAL OSONA</b>	<b>6096</b>	<b>6010</b>	<b>12106</b>	<b>93</b>	<b>0,77%</b>		

## T.5 Activitats econòmiques amb més atur a Osona segons CCAE2009. Novembre 2009

Activitat Econòmica	Aturats
Activitats especialitzades construcció	853
Construcció d'immobles	822
Indústries tèxtils	675
Comerç detall, exc. vehicles motor	562
Sense ocupació anterior	526

Activitats econòmiques amb més atur a Osona. Novembre 2009



■ Activitats especialitzades construcció	■ Construcció d'immobles
■ Indústries tèxtils	■ Comerç detall, exc. vehicles motor
■ Sense ocupació anterior	

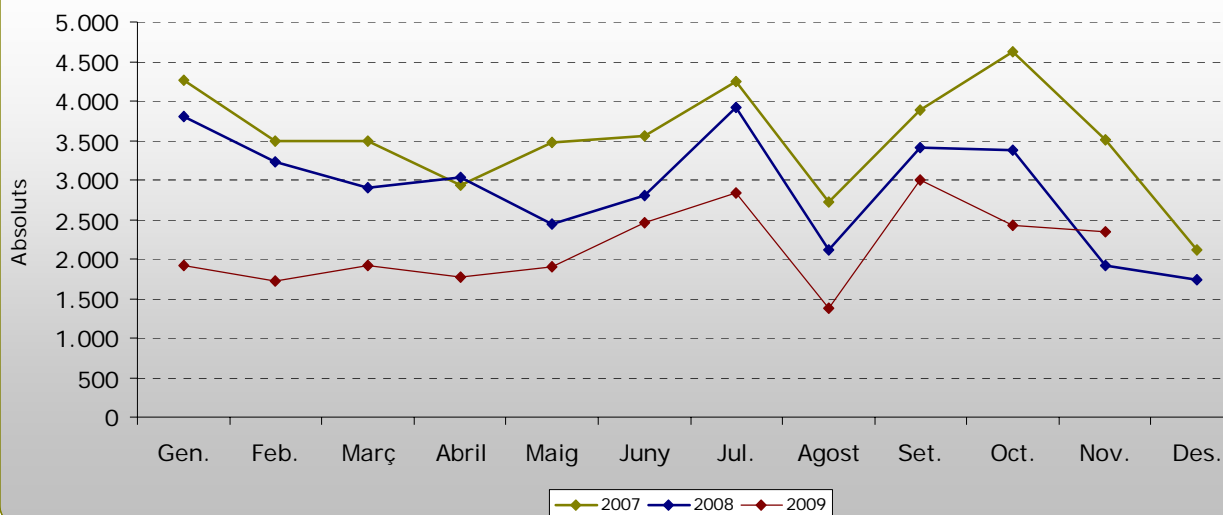
## T. 6 Contractació registrada a Osona, total i per gènere.

Novembre 2009

Contractes	Sexe	Nombre contractats	Variacions			
			Mes anterior		Interanual	
			Absoluts	%	Absoluts	%
Temporals	Homes	964	-32	-3,21%	260	36,93%
	Dones	899	-87	-8,82%	121	15,55%
	<b>Total</b>	<b>1.863</b>	<b>-119</b>	<b>-6,00%</b>	<b>381</b>	<b>25,71%</b>
Indefinitos	Homes	225	18	8,70%	10	4,65%
	Dones	257	24	10,30%	37	16,82%
	<b>Total</b>	<b>482</b>	<b>42</b>	<b>9,55%</b>	<b>47</b>	<b>10,80%</b>
<b>TOTAL CONTRACTACIÓ</b>		<b>2.345</b>	<b>-77</b>	<b>-3,18%</b>	<b>428</b>	<b>22,33%</b>

Dades elaborades per ODLO a partir de les dades extretes del Dept. De Treball i Indústria de la Generalitat de Catalunya.

Evolució de la contractació. Anys 2007/2008 i 2009



# Contractació registrada per subsectors a la comarca d'Osona

T.7 Contractació registrada per activitats econòmiques a Osona segons CCAE2009. Novembre 2009

Activitat Econòmica	Total Contractats			Taxa	Variació Mensual		Variació Anual	
	Indefinits	Temporals	Total	Temporalitat	Absoluts	Relatius	Absoluts	Relatius
Agricultura, ramaderia i caça	6	21	27	77,8%	5	22,7%	--	--
Silvicultura i explotació forestal	1	4	5	80,0%	-10	-66,7%	--	--
Pesca i aqüicultura	0	0	0	--	0	--	--	--
Antracita, hulla i lignit	1	0	1	0,0%	1	--	--	--
Petrol i gas natural	0	0	0	--	0	--	--	--
Minerals metàl·lics	0	0	0	--	0	--	--	--
Minerals no metàl·lics ni energètics	0	2	2	100,0%	-5	-71,4%	--	--
Suport a les indústries extractives	0	0	0	--	0	--	--	--
Indústries de productes alimentaris	41	70	111	63,1%	-26	-19,0%	--	--
Fabricació de begudes	2	8	10	80,0%	9	900,0%	--	--
Indústries del tabac	0	0	0	--	0	--	--	--
Indústries tèxtils	33	6	39	15,4%	30	333,3%	--	--
Confecció de peces de vestir	0	1	1	100,0%	0	0,0%	--	--
Indústria del cuir i del calçat	7	3	10	30,0%	-2	-16,7%	--	--
Indústries fusta i suro, exc. mobles	2	12	14	85,7%	2	16,7%	--	--
Indústries del paper	1	0	1	0,0%	1	--	--	--
Arts gràfiques i suports enregistrats	1	1	2	50,0%	2	--	--	--
Coqueries i refinació del petroli	0	0	0	--	0	--	--	--
Indústries químiques	1	5	6	83,3%	-3	-33,3%	--	--
Productes farmacèutics	0	1	1	100,0%	0	0,0%	--	--
Cautxu i plàstic	3	19	22	86,4%	11	100,0%	--	--
Productes minerals no metàl·lics ncaa	2	6	8	75,0%	3	60,0%	--	--
Metal·lúrgia	1	10	11	90,9%	-1	-8,3%	--	--
Productes metàl·lics, exc. maquinària	10	38	48	79,2%	-15	-23,8%	--	--
Productes informàtics i electrònics	1	4	5	80,0%	-4	-44,4%	--	--
Materials i equips elèctrics	1	7	8	87,5%	-4	-33,3%	--	--
Maquinària i equips ncaa	5	11	16	68,8%	-2	-11,1%	--	--
Vehicles de motor, remolcs i semiremolcs	0	4	4	100,0%	1	33,3%	--	--
Altres materials de transport	0	1	1	100,0%	-2	-66,7%	--	--
Mobles	2	3	5	60,0%	-2	-28,6%	--	--
Indústries manufactureres diverses	1	6	7	85,7%	-6	-46,2%	--	--
Reparació i instal·lació de maquinària	0	17	17	100,0%	15	750,0%	--	--
Energia elèctrica i gas	0	1	1	100,0%	0	0,0%	--	--
Aigua	0	2	2	100,0%	0	0,0%	--	--
Tractament d'aigües residuals	1	0	1	0,0%	0	0,0%	--	--
Tractament de residus	1	11	12	91,7%	-11	-47,8%	--	--
Gestió de residus	0	0	0	--	0	--	--	--
Construcció d'immobles	11	111	122	91,0%	28	29,8%	--	--
Construcció d'obres d'enginyeria civil	0	9	9	100,0%	-1	-10,0%	--	--
Activitats especialitzades construcció	8	72	80	90,0%	14	21,2%	--	--
Venda i reparació de vehicles motor	8	13	21	61,9%	5	31,3%	--	--
Comerc engròs, exc. vehicles motor	37	55	92	59,8%	19	26,0%	--	--
Comerc detall, exc. vehicles motor	64	118	182	64,8%	26	16,7%	--	--
Transport terrestre i per canonades	14	23	37	62,2%	-7	-15,9%	--	--
Transport marítim i per vies interiors	0	0	0	--	0	--	--	--
Transport aeri	0	0	0	--	0	--	--	--
Emmagatzematge i afins al transport	2	2	4	50,0%	-3	-42,9%	--	--
Activitats postals i de correus	2	5	7	71,4%	4	133,3%	--	--
Serveis d'allotjament	5	25	30	83,3%	6	25,0%	--	--
Serveis de menjar i begudes	43	108	151	71,5%	-26	-14,7%	--	--
Edició	3	1	4	25,0%	2	100,0%	--	--
Cinema i vídeo; enregistrament de so	1	2	3	66,7%	-1	-25,0%	--	--
Radio i televisió	0	0	0	--	-1	-100,0%	--	--
Telecomunicacions	0	2	2	100,0%	-1	-33,3%	--	--
Serveis de tecnologies de la informació	2	0	2	0,0%	-2	-50,0%	--	--
Serveis d'informació	0	3	3	100,0%	2	200,0%	--	--
Mediació financera	0	6	6	100,0%	1	20,0%	--	--
Assegurances i fons pensions	0	3	3	100,0%	2	200,0%	--	--
Activitats auxiliars mediació financera	2	0	2	0,0%	0	0,0%	--	--
Activitats immobiliàries	2	1	3	33,3%	-1	-25,0%	--	--
Activitats jurídiques i de comptabilitat	20	5	25	20,0%	12	92,3%	--	--
Seus centrals i consultoria empresarial	2	0	2	0,0%	-2	-50,0%	--	--
Serveis tècnics arquitectura i enginyeria	5	13	18	72,2%	4	28,6%	--	--
Recerca i desenvolupament	2	0	2	0,0%	2	--	--	--
Publicitat i estudis de mercat	6	9	15	60,0%	-6	-28,6%	--	--
Activitats professionals i tècniques ncaa	0	2	2	100,0%	-3	-60,0%	--	--
Activitats veterinàries	3	0	3	0,0%	-5	-62,5%	--	--
Activitats de lloguer	1	4	5	80,0%	0	0,0%	--	--
Activitats relacionades amb l'ocupació	1	395	396	99,7%	-26	-6,2%	--	--
Agències viatges i operadors turístics	1	0	1	0,0%	0	0,0%	--	--
Activitats de seguretat i investigació	1	1	2	50,0%	-1	-33,3%	--	--
Serveis a edificis i de jardineria	12	102	114	89,5%	-15	-11,6%	--	--
Activitats administratives d'oficina	4	58	62	93,5%	-11	-15,1%	--	--
Adm. pública, Defensa i SS obligatòria	2	64	66	97,0%	-36	-35,3%	--	--
Educació	21	120	141	85,1%	-71	-33,5%	--	--
Activitats sanitàries	15	110	125	88,0%	52	71,2%	--	--
Serveis socials amb allotjament	16	42	58	72,4%	7	13,7%	--	--
Serveis socials sense allotjament	8	29	37	78,4%	1	2,8%	--	--
Activitats artístiques i d'espectacles	2	3	5	60,0%	-17	-77,3%	--	--
Biblioteques i museus	1	0	1	0,0%	-3	-75,0%	--	--
Jocs d'atzar i apostes	1	1	2	50,0%	2	--	--	--
Activitats esportives i d'entreteniment	7	28	35	80,0%	-1	-2,8%	--	--
Activitats associatives	3	24	27	88,9%	-9	-25,0%	--	--
Reparació ordinadors i efectes personals	7	3	10	30,0%	1	11,1%	--	--
Altres activitats de serveis personals	12	15	27	55,6%	-8	-22,9%	--	--
Llars que ocupen personal domèstic	1	2	3	66,7%	3	--	--	--
Llars que prod. béns i serveis ús propi	0	0	0	--	0	--	--	--
Organismes extraterritorials	0	0	0	--	0	--	--	--
<b>TOTAL OSONA</b>	<b>482</b>	<b>1.863</b>	<b>2.345</b>	<b>79,4%</b>	<b>-77</b>	<b>-3,2%</b>	<b>--</b>	<b>--</b>

## T.8 Activitats econòmiques amb més contractació a Osona. Novembre 2009

Activitat Econòmica	Total Contractats		
	Indefinits	Temporals	Total
Activitats relacionades amb l'ocupació	1	395	396
Comerç detall, exc. vehicles motor	64	118	182
Serveis de menjar i begudes	43	108	151
Educació	21	120	141
Activitats sanitàries	15	110	125

Activitats econòmiques amb més contractació a Osona. Novembre 2009

