



**Observatori d'Osona**  
Per al Desenvolupament Local

# Informe mensual del mercat laboral d'Osona

Maig 2010

## Atur registrat

- ✓ Durant el mes de maig s'han registrat un total de 12.341 persones a la comarca d'Osona. D'aquestes, 6.163 són homes i 6.178 són dones. Respecte el mes anterior ha baixat en -285 persones.
- ✓ La taxa d'atur de la comarca d'Osona (15,65%) és una mica superior a la de Catalunya (14,57%).
- ✓ Referent al gènere, la taxa d'atur femenina és superior a la masculina, tant a Osona com Catalunya. En el cas de les dones, a Osona (17,90%) és superior a Catalunya (15,48%). En el cas dels homes, la taxa d'atur a Osona (13,89%) és similar a Catalunya (13,85%).
- ✓ El sector que presenta més nombre d'aturats és Serveis (5.402) i el segueix el sector Indústria (3.910). El sector que ha augmentat respecte al mes anterior, ha estat "Sense Ocupació Anterior" (+47). En canvi, el sector que ha baixat ha estat "Indústria" (-165).
- ✓ Els homes de 25 a 44 anys són els que presenten més nombre d'aturats (3.233). Després el segueix les dones de més de 45 anys (2.912). L'estrat d'edat que ha sofert variació negativa, ha estat la de 25a 44 anys (-202), i en canvi, respecte el mateix període de l'any anterior el que ha sofert més variació positiva, ha estat el tram de + de 45 anys (+604).
- ✓ La ocupació que hi trobem més aturats és "Treballadors no qualificats" (4.084), i en canvi on hi ha menys aturats són els "Directius administratius i empresa" (103). Respecte al mes anterior la ocupació que ha tingut una variació negativa ha estat "Operadors, instal·ladors i muntadors" (-93), el mateix passa si comparem les dades amb l'any anterior, aquesta mateixa ocupació és la que ha sofert una variació negativa (-171).
- ✓ Respecte a la durada de la demanda trobem que "Fins a 3 mesos" hi ha 2.873 que suposa (23,28%) de l'atur total. A on es troben menys aturats és en l'estrat de "21 a 24 mesos" que n'hi ha 457. Respecte al mes anterior, els que han patit una variació negativa han estat els de "12 a 15 mesos" (-175), en canvi, respecte al mateix període de l'any anterior, trobem que els que han variat més negativament han estat els de "3 a 6 mesos" (-566).
- ✓ Les activitats econòmiques amb més nombre d'aturats són "Construcció immobles" (978) "Activitats relacionades amb l'ocupació" (921), i "Sense Ocupació Anterior" (912).

## Contractació registrada

- ✓ Durant el mes de Maig s'han registrat un total de 2.318 contractes. Respecte al mes anterior s'observa una variació positiva de +222 contractes, el que representa un +10,59%. Si comparem les dades amb l'any anterior, hi ha hagut una variació positiva de +416 contractes, la qual cosa significa un augment de l 18,49%.
- ✓ Respecte el tipus de contracte, s'han registrat un major nombre de contractes temporals (1.953) que d'Indefinits (365). Aquestes dades situen una taxa de temporalitat de 84,25%.
- ✓ S'han registrat un major nombre de contractes temporals a homes (1.075) que en dones (878), hi ha hagut un canvi de tendència ja que fins ara, sempre havia estat a l'inversa, es contractaven més dones que homes. A nivell de contractes indefinits, passa el mateix, homes (216) i dones (149).
- ✓ Si comparem les dades amb el mes anterior trobem que on hi ha més variació positiva ha estat en els homes amb tipus de contracte temporal (+109) la qual cosa significa un 11,28% més, passa el mateix si mirem les dades del mateix període de l'any anterior, que també són els homes amb contracte temporal els que han augmentat (+251), la qual cosa representa un increment de 30,46%. També podem observar que les dones amb contracte indefinit han patit un descens de -24,75%.
- ✓ Les activitats econòmiques que han registrat una major contractació han estat "Activitats relacionades amb l'Ocupació" (444), el segueix "Indústries Productes Alimentaris" (149) i finalment "Comerç al detall"(142).

**Nota:** - Totes les dades d'aquest informe han estat extretes del Departament d'Indústria i Treball de la Generalitat de Catalunya.

## T.1 Atur registrat, variacions i taxes d'atur a tots els municipis de la comarca d'Osona. Maig 2010

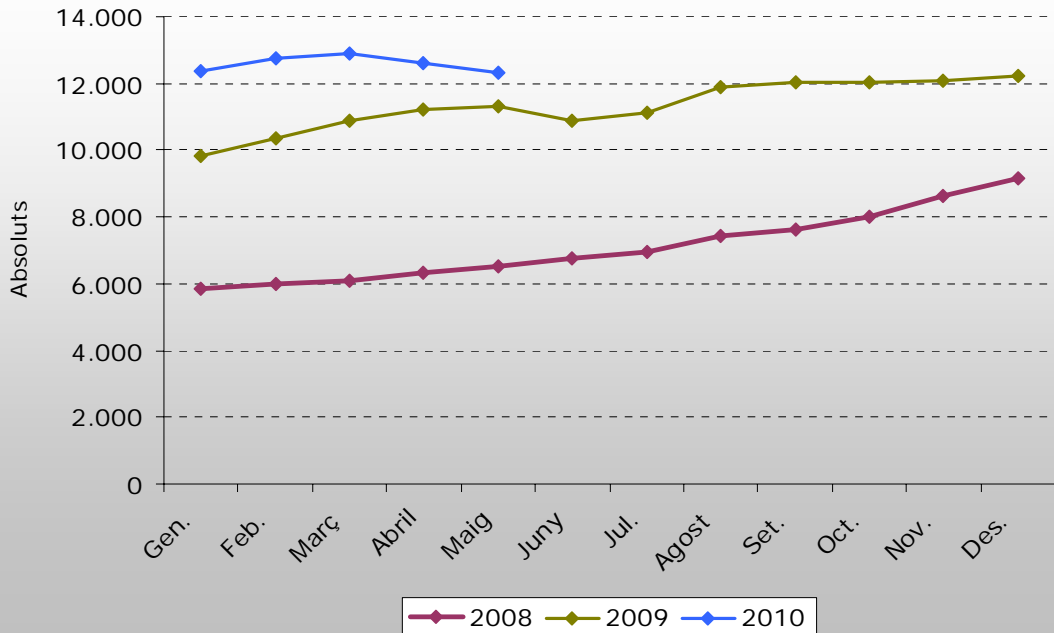
Municipis	Total Desocupats			Variació (Total)		Taxa atur		
	Homes	Dones	Total	Mes anterior	Inter-annual	Homes	Dones	Total
Aiguafreda *	111	99	210	19	47	16,06%	17,97%	16,91%
Alpens	6	6	12	0	3	6,82%	9,09%	7,79%
Balenyà	179	207	386	-6	2	15,52%	23,88%	19,11%
Brull, El	4	5	9	-1	-1	5,56%	8,93%	7,03%
Calldetenes	67	86	153	-5	12	8,96%	15,28%	11,67%
Centelles	283	322	605	-13	55	13,69%	19,18%	16,15%
Collsuspina	6	11	17	-2	4	6,00%	13,75%	9,44%
Espinelvès	1	3	4	1	0	1,79%	7,69%	4,21%
Folgueroles	35	59	94	-10	-6	5,74%	11,52%	8,38%
Gurb	34	63	97	1	24	4,82%	11,29%	7,67%
Lluçà	7	5	12	3	9	9,09%	8,93%	9,02%
Malla	2	1	3	-1	1	2,67%	1,61%	2,19%
Manlleu	1053	1017	2070	-24	229	17,50%	22,42%	19,61%
Masies de Roda, Les	32	25	57	0	15	14,41%	14,37%	14,39%
Masies de Voltregà, Les	81	142	223	-15	-45	8,79%	18,73%	13,28%
Montesquiu	35	46	81	-4	-10	13,31%	23,12%	17,53%
Muntanyola	16	7	23	0	-3	9,41%	5,07%	7,47%
Olost	27	51	78	-2	-5	8,13%	19,47%	13,13%
Orís	4	4	8	-1	-6	4,49%	6,25%	5,23%
Oristà	8	29	37	0	2	4,88%	21,97%	12,50%
Perafita	7	11	18	-2	-2	6,25%	13,92%	9,42%
Prats de Lluçanès	100	121	221	6	39	13,46%	20,51%	16,58%
Roda de Ter	223	255	478	5	53	13,09%	18,85%	15,64%
Rupit i Pruit	4	1	5	-1	0	4,21%	1,39%	2,99%
Sant Agustí de Lluçanès	1	4	5	1	3	3,13%	17,39%	9,09%
Sant Bartomeu del Grau	44	51	95	-5	2	15,07%	23,61%	18,70%
Sant Boi de Lluçanès	17	13	30	-1	13	10,49%	11,82%	11,03%
Sant Feliu Sasserra *	11	12	23	-3	0	5,83%	9,07%	7,16%
Sant Hipòlit de Voltregà	130	152	282	-4	44	12,97%	20,24%	16,09%
Sant Julià de Vilatorrada	61	88	149	-11	-5	7,38%	12,61%	9,77%
Sant Martí d'Albars	3	3	6	-1	0	8,33%	15,20%	10,77%
Sant Martí de Centelles	44	44	88	-3	19	13,66%	20,09%	16,27%
Sant Pere de Torelló	76	87	163	-14	-18	11,01%	15,70%	13,10%
Sant Quirze de Besora	88	71	159	-5	18	14,47%	14,98%	14,70%
Sant Sadurní d'Osormort	0	1	1	-1	-2	0,00%	4,55%	1,96%
Sant Vicenç de Torelló	58	66	124	-12	25	11,07%	14,77%	12,77%
Santa Cecília de Voltregà	3	7	10	1	0	5,88%	16,28%	10,64%
Santa Eugènia de Berga	71	81	152	-12	12	9,89%	15,73%	12,33%
Santa Eulàlia de Riuprimer	24	46	70	0	-1	7,67%	18,47%	12,46%
Santa Maria de Besora	4	6	10	1	3	8,89%	19,35%	13,16%
Santa Maria de Corcó	29	55	84	-3	-15	4,56%	11,53%	7,55%
Santa Maria de Merlès *	2	5	7	0	0	4,76%	13,89%	8,97%
Seva	96	127	223	-11	21	9,61%	16,56%	12,63%
Sobremunt	2	0	2	-1	1	7,41%	0,00%	4,65%
Sora	3	5	8	2	1	5,26%	14,71%	8,79%
Taradell	190	204	394	-7	31	11,28%	14,98%	12,93%
Tavèrnoles	9	6	15	-2	5	10,47%	8,45%	9,55%
Tavertet	3	2	5	-1	-4	6,00%	5,88%	5,95%
Tona	292	310	602	-1	60	12,70%	16,77%	14,51%
Torelló	601	601	1202	-28	-62	14,89%	18,85%	16,64%
Vic	2059	1643	3702	-104	472	17,48%	18,10%	17,75%
Vidrà	2	2	4	1	0	4,00%	5,00%	4,44%
Viladrau	28	18	46	5	13	8,28%	7,38%	7,90%
Vilanova de Sau	11	8	19	2	10	11,83%	9,88%	10,92%
<b>TOTAL OSONA</b>	<b>6.163</b>	<b>6.178</b>	<b>12.341</b>	<b>-285</b>	<b>1.016</b>	<b>13,89%</b>	<b>17,90%</b>	<b>15,65%</b>
<b>TOTAL CATALUNYA</b>	<b>304.795</b>	<b>269.941</b>	<b>574.736</b>	<b>-18.920</b>	<b>69.695</b>	<b>13,85%</b>	<b>15,48%</b>	<b>14,57%</b>

\* Municipi que no pertany a Osona però que forma part d'un dels 4 pactes territorials per a l'ocupació de la comarca

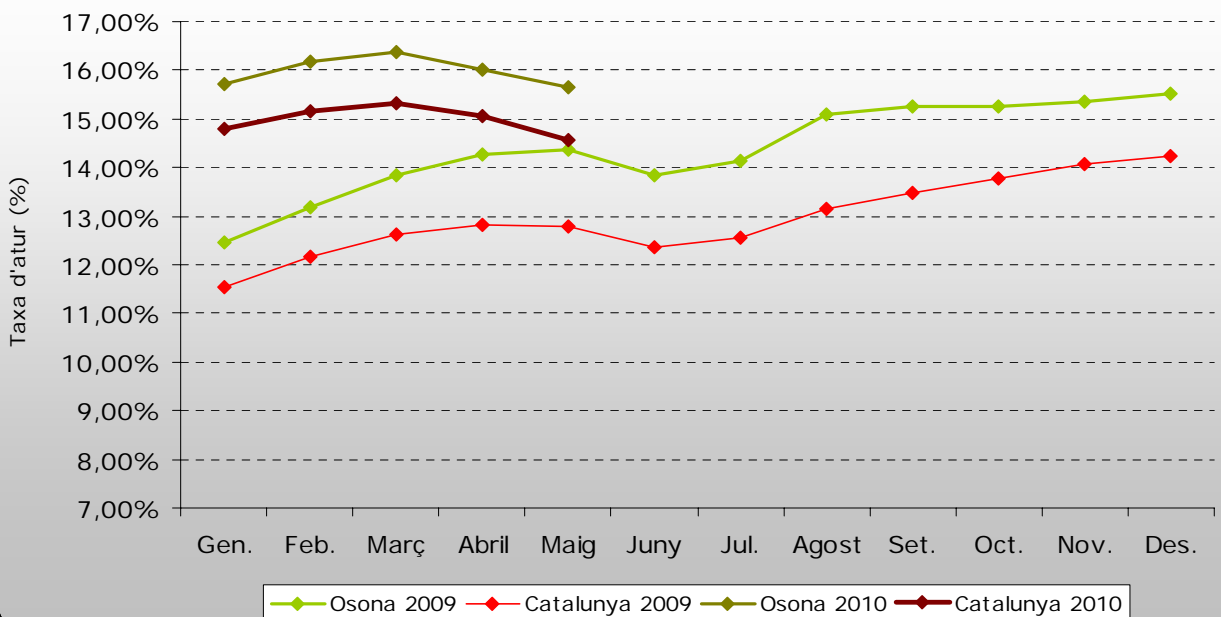
\*\* Les taxes d'atur de Catalunya s'obtenen a partir de les dades de població activa local estimada del 2009

Font: ODLO. Dades extretes del Dpt. de Treball i Indústria de la Generalitat de Catalunya

**Gràfic 1. Evolució nombre d'aturats a Osona. Anys 2008/2009/2010.**



**Gràfic 2. Evolució de la taxa d'atur a Osona i Catalunya. Any 2009 i 2010.**



## T. 2 Atur registrat a Osona per sectors d'activitat.

Maig 2010

Sectors d'activitat	Nombre d'aturats	Variacions			
		Mes anterior		Interanual	
		Absoluts	%	Absoluts	%
Agricultura	205	-4	-1,91%	45	28,13%
Indústria	3910	-165	-4,05%	-169	-4,14%
Construcció	1912	-51	-2,60%	230	13,67%
Serveis	5402	-112	-2,03%	427	8,58%
No Ocup Ant.	912	47	5,43%	483	112,59%
<b>Total</b>	<b>12.341</b>	<b>-285</b>	<b>-2,26%</b>	<b>1016</b>	<b>8,97%</b>

## T. 3 Atur registrat a Osona per grups d'edat i sexe.

Maig 2010

Grups d'edat	Sexe	Nombre d'aturats	Variacions			
			Mes anterior		Interanual	
			Absoluts	%	Absoluts	%
<25 anys	Homes	660	-18	-2,65%	-92	-12,23%
	Dones	441	-23	-4,96%	33	8,09%
	<b>Total</b>	<b>1101</b>	<b>-41</b>	<b>-3,59%</b>	<b>-59</b>	<b>-5,09%</b>
25 a 44 anys	Homes	3233	-98	-2,94%	175	5,72%
	Dones	2825	-104	-3,55%	296	11,70%
	<b>Total</b>	<b>6058</b>	<b>-202</b>	<b>-3,23%</b>	<b>471</b>	<b>8,43%</b>
>=45 anys	Homes	2270	-24	-1,05%	404	21,65%
	Dones	2912	-18	-0,61%	200	7,37%
	<b>Total</b>	<b>5182</b>	<b>-42</b>	<b>-0,80%</b>	<b>604</b>	<b>13,19%</b>

## T.4 Atur registrat a Osona i grup d'ocupació Maig 2010

Grup Ocupació	Nombre d'aturats	Variacions			
		Mes anterior		Interanual	
		Absoluts	%	Absoluts	%
Directius administració i empresa	103	-7	-6,36%	-3	-2,83%
Tècnics i prof. científics, intel·lectuals	345	-23	-6,25%	75	27,78%
Tècnics i prof. de suport	874	-40	-4,38%	41	4,92%
Empleats administratius	1223	-11	-0,89%	100	8,90%
Treb. serveis restauració, personals, comerç	1.439	-58	-3,87%	146	11,29%
Treb. qualificats agraris i pesquers	157	0	0,00%	18	12,95%
Treb. manufactures, construcció i mineria	2.436	-48	-1,93%	211	9,48%
Operadors instal·lacions i maquinària, i muntadors	1680	-93	-5,25%	-171	-9,24%
Treb. no qualificats	4.084	-5	-0,12%	599	17,19%
<b>Total</b>	<b>12.341</b>	<b>-285</b>	<b>-2,26%</b>	<b>1.016</b>	<b>8,97%</b>

## T.5 Atur registrat a Osona i durada de la demanda. Maig 2010

Durada de la demanda	Nombre d'aturats	Variacions				Pes
		Mes anterior		Interanual		
		Absoluts	%	Absoluts	%	%
Fins a 3 mesos	2873	-122	-4,07%	-496	-14,72%	23,28%
De 3 a 6 mesos	1806	-35	-1,90%	-566	-23,86%	14,63%
De 6 a 9 mesos	1616	-25	-1,52%	-193	-10,67%	13,09%
De 9 a 12 mesos	1106	-90	-7,53%	146	15,21%	8,96%
De 12 a 15 mesos	1023	-175	-14,61%	436	74,28%	8,29%
De 15 a 18 mesos	910	22	2,48%	526	136,98%	7,37%
De 18 a 21 mesos	754	81	12,04%	474	169,29%	6,11%
De 21 a 24 mesos	457	15	3,39%	255	126,24%	3,70%
Més de 24 mesos	1796	44	2,51%	434	31,86%	14,55%
<b>Total</b>	<b>12.341</b>	<b>-285</b>	<b>-2,26%</b>	<b>1.016</b>	<b>8,97%</b>	<b>100,00%</b>

## T.6 Atur registrat a Osona segons activitat econòmica (CCAE2009) Maig 2010

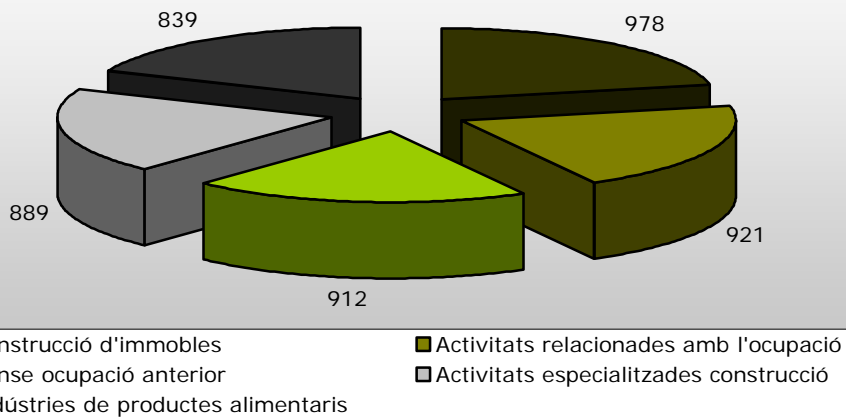
Activitat Econòmica	Total Aturats			Variació Mensual		Variació Anual	
	Homes	Dones	Total	Absoluts	Relatius	Absoluts	Relatius
Agricultura, ramaderia i caça	125	49	174	-5	-2,79%	38	27,94%
Silvicultura i explotació forestal	20	5	25	1	4,17%	6	31,58%
Pesca i aqüicultura	5	1	6	0	0,00%	1	20,00%
Antracita, hulla i lignit	1	1	2	0	0,00%	-1	-33,33%
Minerals no metàl·lics ni energètics	3	1	4	0	0,00%	0	0,00%
Indústries de productes alimentaris	396	443	839	-24	-2,78%	174	26,17%
Fabricació de begudes	10	3	13	0	0,00%	-3	-18,75%
Indústries del tabac	0	1	1	0	0,00%	0	0,00%
Indústries tèxtils	133	625	758	-26	-3,32%	-67	-8,12%
Confecció de peces de vestir	29	142	171	-2	-1,16%	-17	-9,04%
Indústria del cuir i del calçat	86	81	167	-9	-5,11%	7	4,38%
Indústries fusta i suro, exc. mobles	128	58	186	-4	-2,11%	5	2,76%
Indústries del paper	2	13	15	-2	-11,76%	-5	-25,00%
Arts gràfiques i suports enregistrats	17	41	58	-1	-1,69%	-3	-4,92%
Indústries químiques	48	31	79	-6	-7,06%	-7	-8,14%
Productes farmacèutics	1	5	6	-3	-33,33%	-1	-14,29%
Cautxú i plàstic	54	74	128	-2	-1,54%	-14	-9,86%
Productes minerals no metàl·lics ncaa	45	9	54	-11	-16,92%	-11	-16,92%
Metal·lúrgia	161	58	219	-7	-3,10%	-2	-0,90%
Productes metàl·lics, exc. maquinària	241	122	363	-23	-5,96%	-121	-25,00%
Productes informàtics i electrònics	34	63	97	-9	-8,49%	-51	-34,46%
Materials i equips elèctrics	36	29	65	1	1,56%	-4	-5,80%
Maquinària i equips ncaa	168	82	250	-15	-5,66%	-39	-13,49%
Vehicles de motor, remolcs i semiremolcs	18	16	34	-1	-2,86%	3	9,68%
Altres materials de transport	7	5	12	0	0,00%	-1	-7,69%
Mobles	82	59	141	-20	-12,42%	-42	-22,95%
Indústries manufactureres diverses	30	53	83	-5	-5,68%	2	2,47%
Reparació i instal·lació de maquinària	32	9	41	0	0,00%	8	24,24%
Energia elèctrica i gas	16	1	17	3	21,43%	9	112,50%
Aigua	24	6	30	0	0,00%	2	7,14%
Tractament d'aigües residuals	3	2	5	1	25,00%	4	400,00%
Tractament de residus	41	30	71	0	0,00%	5	7,58%
Gestió de residus	0	1	1	0	0,00%	1	-
Construcció d'immobles	901	77	978	-26	-2,59%	254	35,08%
Construcció d'obres d'enginyeria civil	41	4	45	-7	-13,46%	9	25,00%
Activitats especialitzades construcció	798	91	889	-18	-1,98%	-33	-3,58%
Venda i reparació de vehicles motor	83	29	112	-10	-8,20%	-14	-11,11%
Comerç engròs, exc. vehicles motor	248	202	450	-20	-4,26%	-28	-5,86%
Comerç detall, exc. vehicles motor	214	622	836	-15	-1,76%	134	19,09%
Transport terrestre i per canonades	177	27	204	-9	-4,23%	-32	-13,56%
Transport marítim i per vies interiors	2	0	2	0	0,00%	2	-
Transport aeri	0	2	2	0	0,00%	1	100,00%
Emmagatzematge i afins al transport	28	8	36	0	0,00%	2	5,88%
Activitats postals i de correus	7	6	13	0	0,00%	1	8,33%
Serveis d'allotjament	23	51	74	-9	-10,84%	10	15,63%
Serveis de menjar i begudes	158	366	524	13	2,54%	111	26,88%
Edició	8	11	19	-1	-5,00%	2	11,76%
Cinema i vídeo; enregistrament de so	7	6	13	2	18,18%	-4	-23,53%
Ràdio i televisió	5	2	7	-1	-12,50%	4	133,33%
Telecomunicacions	16	6	22	-1	-4,35%	10	83,33%
Serveis de tecnologies de la informació	13	5	18	-3	-14,29%	1	5,88%
Serveis d'informació	5	4	9	2	28,57%	6	200,00%
Mediació financera	9	11	20	-3	-13,04%	3	17,65%
Assegurances i fons pensions	5	8	13	0	0,00%	0	0,00%
Activitats auxiliars mediació financera	5	16	21	0	0,00%	7	50,00%
Activitats immobiliàries	28	31	59	-4	-6,35%	-13	-18,06%
Activitats jurídiques i de comptabilitat	8	64	72	3	4,35%	12	20,00%
Seus centrals i consultoria empresarial	0	12	12	-1	-7,69%	2	20,00%
Serveis tècnics arquitectura i enginyeria	32	33	65	2	3,17%	-1	-1,52%
Recerca i desenvolupament	1	1	2	-3	-60,00%	-5	-71,43%
Publicitat i estudis de mercat	14	20	34	-2	-5,56%	5	17,24%
Activitats professionals i tècniques ncaa	37	88	125	-4	-3,10%	-1	-0,79%
Activitats veterinàries	4	4	8	1	14,29%	1	14,29%
Activitats de lloguer	29	25	54	-3	-5,26%	3	5,88%
Activitats relacionades amb l'ocupació	504	417	921	-33	-3,46%	-149	-13,93%
Agències viatges i operadors turístics	0	15	15	-1	-6,25%	1	7,14%
Activitats de seguretat i investigació	22	5	27	0	0,00%	5	22,73%
Serveis a edificis i de jardineria	124	236	360	2	0,56%	51	16,50%
Activitats administratives d'oficina	48	52	100	4	4,17%	46	85,19%
Adm. pública, Defensa i SS obligatòria	157	137	294	1	0,34%	79	36,74%
Educació	23	127	150	-12	-7,41%	37	32,74%
Activitats sanitàries	20	113	133	-7	-5,00%	-6	-4,32%
Serveis socials amb allotjament	9	97	106	-6	-5,36%	8	8,16%
Serveis socials sense allotjament	21	67	88	4	4,76%	33	60,00%
Activitats artístiques i d'espectacles	10	4	14	-2	-12,50%	5	55,56%
Biblioteques i museus	9	4	13	1	8,33%	8	160,00%
Jocs d'atzar i apostes	0	3	3	-1	-25,00%	-2	-40,00%
Activitats esportives i d'entreteniment	36	40	76	4	5,56%	12	18,75%
Activitats associatives	13	21	34	-1	-2,86%	0	0,00%
Reparació ordinadors i efectes personals	15	20	35	0	0,00%	7	25,00%
Altres activitats de serveis personals	55	132	187	2	1,08%	59	46,09%
Llars que ocupen personal domèstic	3	14	17	-1	-5,56%	11	183,33%
Llars que prod. béns i serveis ús propi	0	3	3	0	0,00%	3	-
Sense ocupació anterior	192	720	912	47	5,43%	483	112,59%
<b>TOTAL OSONA</b>	<b>6163</b>	<b>6178</b>	<b>12341</b>	<b>-285</b>	<b>-2,26%</b>	<b>1016</b>	<b>8,97%</b>

## T.7 Activitats econòmiques amb més atur a Osona segons CCAE2009.

Maig 2010

Activitat Econòmica	Aturats
Construcció d'immobles	978
Activitats relacionades amb l'ocupació	921
Sense ocupació anterior	912
Activitats especialitzades construcció	889
Indústries de productes alimentaris	839

Activitats econòmiques amb més atur a Osona. Maig 2010



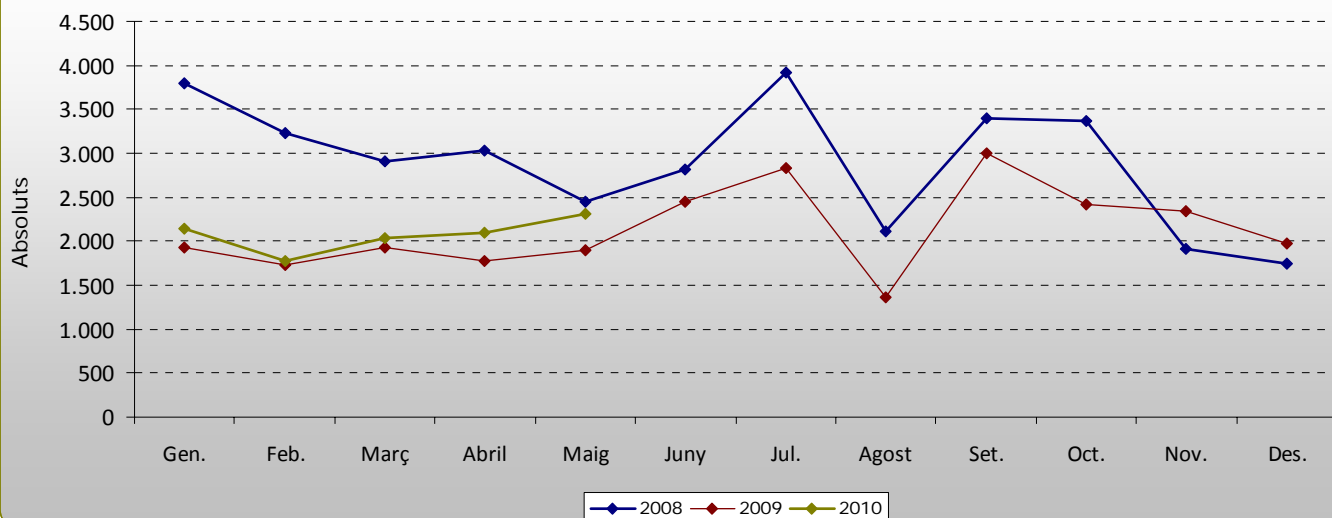
## T. 8 Contractació registrada a Osona, total i per gènere.

Maig 2010

Contractes	Sexe	Nombre contractats	Variacions			
			Mes anterior		Interanual	
			Absoluts	%	Absoluts	%
Temporals	Homes	1075	109	11,28%	251	30,46%
	Dones	878	101	13,00%	230	35,49%
	<b>Total</b>	<b>1.953</b>	<b>210</b>	<b>12,05%</b>	<b>481</b>	<b>32,68%</b>
Indefinits	Homes	216	18	9,09%	-16	-6,90%
	Dones	149	-6	-3,87%	-49	-24,75%
	<b>Total</b>	<b>365</b>	<b>12</b>	<b>3,40%</b>	<b>-65</b>	<b>-15,12%</b>
<b>TOTAL CONTRACTACIÓ</b>		<b>2.318</b>	<b>222</b>	<b>10,59%</b>	<b>416</b>	<b>21,87%</b>

Dades elaborades per ODLO a partir de les dades extretes del Dept. De Treball i Indústria de la Generalitat de Catalunya.

Evolució de la contractació. (Anys 2008/2009/2010)



# Contractació registrada per subsectors a la comarca d'Osona

T.9 Contractació registrada per activitats econòmiques a Osona segons CCAE2009. Maig 2010

Activitat Econòmica	Total Contractats			Taxa	Variació Mensual		Variació Anual	
	Indefinitos	Temporals	Total	Temporalitat	Absoluts	Relatius	Absoluts	Relatius
Agricultura, ramaderia i caça	6	15	21	71,4%	-6	-22,2%	1	5,0%
Silvicultura i explotació forestal	1	12	13	92,3%	-2	-13,3%	-11	-45,8%
Pesca i aqüicultura	0	0	0	--	0	--	-1	-100,0%
Antracita, hulla i lignit	0	0	0	--	0	--	0	--
Petrol i gas natural	0	0	0	--	0	--	0	--
Minerals metàl·lics	0	0	0	--	0	--	0	--
Minerals no metàl·lics ni energètics	0	1	1	100,0%	1	--	-2	-66,7%
Support a les indústries extractives	0	0	0	--	0	--	0	--
Indústries de productes alimentaris	47	102	149	68,5%	51	52,0%	11	8,0%
Fabricació de begudes	1	2	3	66,7%	-2	-40,0%	-10	-76,9%
Indústries del tabac	0	0	0	--	0	--	0	--
Indústries tèxtils	4	1	5	20,0%	-2	-28,6%	-2	-28,6%
Confecció de peces de vestir	2	2	4	50,0%	-2	-33,3%	4	--
Indústria del cuir i del calçat	1	35	36	97,2%	11	44,0%	11	44,0%
Indústries fusta i suro, exc. mobles	6	11	17	64,7%	8	88,9%	4	30,8%
Indústries del paper	0	2	2	100,0%	1	100,0%	2	--
Arts gràfiques i suports enregistrats	0	5	5	100,0%	2	66,7%	3	150,0%
Coqueries i refinació del petroli	0	0	0	--	0	--	0	--
Indústries químiques	2	4	6	66,7%	-1	-14,3%	4	200,0%
Productes farmacèutics	0	0	0	--	-2	-100,0%	0	--
Cautxú i plàstic	4	7	11	63,6%	-1	-8,3%	5	83,3%
Productes minerals no metàl·lics ncaa	22	6	28	21,4%	24	600,0%	20	250,0%
Metal·lúrgia	3	10	13	76,9%	12	1200,0%	7	116,7%
Productes metàl·lics, exc. maquinària	9	25	34	73,5%	-8	-19,0%	9	36,0%
Productes informàtics i electrònics	5	7	12	58,3%	7	140,0%	4	50,0%
Materials i equips elèctrics	1	9	10	90,0%	-1	-9,1%	7	233,3%
Maquinària i equips ncaa	10	21	31	67,7%	13	72,2%	13	72,2%
Vehícules de motor, remolcs i semiremolcs	4	3	7	42,9%	5	250,0%	4	133,3%
Altres materials de transport	2	2	4	50,0%	3	300,0%	3	300,0%
Mobles	5	7	12	58,3%	7	140,0%	3	33,3%
Indústries manufactureres diverses	1	10	11	90,9%	6	120,0%	-1	-8,3%
Reparació i instal·lació de maquinària	0	9	9	100,0%	-3	-25,0%	9	--
Energia elèctrica i gas	1	0	1	0,0%	-1	-50,0%	-1	-50,0%
Aigua	0	1	1	100,0%	-3	-75,0%	-12	-92,3%
Tractament d'aigües residuals	1	0	1	0,0%	-2	-66,7%	0	0,0%
Tractament de residus	3	13	16	81,3%	-2	-11,1%	2	14,3%
Gestió de residus	0	0	0	--	0	--	0	--
Construcció d'immobles	20	112	132	84,8%	-6	-4,3%	-38	-22,4%
Construcció d'obres d'enginyeria civil	1	3	4	75,0%	-3	-42,9%	-1	-20,0%
Activitats especialitzades construcció	8	92	100	92,0%	25	33,3%	9	9,9%
Venda i reparació de vehicles motor	10	8	18	44,4%	-1	-5,3%	4	28,6%
Comerç engròs, exc. vehicles motor	17	59	76	77,6%	5	7,0%	20	35,7%
Comerç detall, exc. vehicles motor	43	99	142	69,7%	14	10,9%	-7	-4,7%
Transport terrestre i per canonades	14	30	44	68,2%	-7	-13,7%	2	4,8%
Transport marítim i per vies interiors	0	0	0	--	0	--	0	--
Transport aeri	0	0	0	--	0	--	0	--
Emmagatzematge i afins al transport	2	8	10	80,0%	6	150,0%	8	400,0%
Activitats postals i de correus	0	4	4	100,0%	4	--	3	300,0%
Serveis d'allotjament	2	12	14	85,7%	-13	-48,1%	-11	-44,0%
Serveis de menjar i begudes	27	100	127	78,7%	26	25,7%	-10	-7,3%
Edició	0	5	5	100,0%	-4	-44,4%	2	66,7%
Cinema i vídeo; enregistrament de so	1	0	1	0,0%	0	0,0%	0	0,0%
Ràdio i televisió	0	0	0	--	-3	-100,0%	-1	-100,0%
Telecomunicacions	0	1	1	100,0%	1	--	0	0,0%
Serveis de tecnologies de la informació	1	3	4	75,0%	3	300,0%	-3	-42,9%
Serveis d'informació	0	1	1	100,0%	1	--	0	0,0%
Mediació financera	1	5	6	83,3%	4	200,0%	3	100,0%
Assegurances i fons pensions	1	2	3	66,7%	3	--	2	200,0%
Activitats auxiliars mediació financera	1	0	1	0,0%	-2	-66,7%	-1	-50,0%
Activitats immobiliàries	2	16	18	88,9%	3	20,0%	14	350,0%
Activitats jurídiques i de comptabilitat	4	4	8	50,0%	-8	-50,0%	-3	-27,3%
Seus centrals i consultoria empresarial	0	2	2	100,0%	-1	-33,3%	1	100,0%
Serveis tècnics arquitectura i enginyeria	1	19	20	95,0%	0	0,0%	-4	-16,7%
Recerca i desenvolupament	0	1	1	100,0%	1	--	1	--
Publicitat i estudis de mercat	0	17	17	100,0%	6	54,5%	-8	-32,0%
Activitats professionals i tècniques ncaa	0	2	2	100,0%	1	100,0%	2	--
Activitats veterinàries	0	4	4	100,0%	3	300,0%	0	0,0%
Activitats de lloguer	1	3	4	75,0%	-1	-20,0%	-2	-33,3%
Activitats relacionades amb l'ocupació	0	444	444	100,0%	-37	-7,7%	150	51,0%
Agències viatges i operadors turístics	0	1	1	100,0%	0	0,0%	-1	-50,0%
Activitats de seguretat i investigació	2	4	6	66,7%	-6	-50,0%	5	500,0%
Serveis a edificis i de jardineria	11	53	64	82,8%	-5	-7,2%	-10	-13,5%
Activitats administratives d'oficina	1	120	121	99,2%	74	157,4%	91	303,3%
Adm. pública, Defensa i SS obligatòria	6	51	57	89,5%	12	26,7%	11	23,9%
Educació	7	53	60	88,3%	-33	-35,5%	15	33,3%
Activitats sanitàries	7	80	87	92,0%	2	2,4%	-17	-16,3%
Serveis socials amb allotjament	11	28	39	71,8%	2	5,4%	5	14,7%
Serveis socials sense allotjament	7	27	34	79,4%	-10	-22,7%	11	47,8%
Activitats artístiques i d'espectacles	0	23	23	100,0%	13	130,0%	23	--
Biblioteques i museus	0	3	3	100,0%	-2	-40,0%	-2	-40,0%
Jocs d'atzar i apostes	2	0	2	0,0%	1	100,0%	0	0,0%
Activitats esportives i d'entreteniment	5	23	28	82,1%	-13	-31,7%	11	64,7%
Activitats associatives	0	83	83	100,0%	54	186,2%	73	730,0%
Reparació ordinadors i efectes personals	2	5	7	71,4%	-3	-30,0%	3	75,0%
Altres activitats de serveis personals	6	19	25	76,0%	2	8,7%	-21	-45,7%
Llars que ocupen personal domèstic	0	2	2	100,0%	1	100,0%	1	100,0%
Llars que prod. béns i serveis ús propi	0	0	0	--	0	--	0	--
Organismes extraterritorials	0	0	0	--	0	--	0	--
<b>TOTAL OSONA</b>	<b>365</b>	<b>1.953</b>	<b>2.318</b>	<b>84,3%</b>	<b>222</b>	<b>10,6%</b>	<b>416</b>	<b>21,9%</b>

## T.10 Activitats econòmiques amb més contractació a Osona. Maig 2010

Activitat Econòmica	Total Contractats		
	Indefinits	Temporals	Total
Activitats relacionades amb l'ocupació	0	444	444
Indústries de productes alimentaris	47	102	149
Comerç detall, exc. vehicles motor	43	99	142
Construcció d'immobles	20	112	132
Serveis de menjar i begudes	27	100	127

Activitats econòmiques amb més contractació a Osona. Maig 2010

