



Observatori d'Osona
Per al Desenvolupament Local

Informe mensual del mercat laboral d'Osona

Maig 2009

Atur registrat

- ✓ Durant el mes de maig s'han registrat un total de 11.325 persones a la comarca d'Osona. D'aquestes, 5.676 són homes i 5.649 són dones. S'observa igualtat en nombres d'aturats per gènere.
- ✓ La taxa d'atur de la comarca d'Osona (14,38%) és una mica superior a la de Catalunya (12,88%).
- ✓ Referent al gènere, la taxa d'atur femenina és superior a la masculina, tant a Osona com Catalunya. En el cas de les dones, a Osona (16,67%) és superior a Catalunya (13,92%). En canvi, en els homes, la taxa d'atur a Osona (12,65%) és molt similar a Catalunya (12,08%).
- ✓ El sector que presenta més nombre d'aturats és Serveis (4.975) i el segueix amb poca diferència el sector Indústria (4.079). El sector que ha sofert major variació respecte al mes anterior, ha estat "Sense Ocupació anterior" (10,00%). Degut a la nova classificació CCAE2009 no podem fer comparatives anuals.
- ✓ Els homes de 25 a 44 anys són els que presenten més nombre d'aturats (3.058). Després el segueix les dones de més de 45 anys (2.712). L'estrat d'edat que ha sofert més variació respecte al mes anterior ha estat les persones de més de 45 anys (1,62%). Respecte l'any anterior, trobem que tant l'estrat d'edat de menys de 25 anys com els de 25 a 44 anys, han sofert una variació molt similar del 80,00% .
- ✓ Les activitats econòmiques amb més nombre d'aturats són "Activitats relacionades amb l'ocupació", (1.070), "Activitats especialitzades en la construcció" (922) i "Indústries tèxtils" (825).

Contractació registrada

- ✓ Durant el mes de maig s'han registrat un total de 1.902 contractes. Respecte al mes anterior s'observa una variació positiva de 133 contractes. Si comparem les dades amb l'any anterior la variació ha estat a la baixa (-22,24%).
- ✓ Respecte el tipus de contracte, s'han registrat un major nombre de contractes temporals (1.472) que d'indefinitos (430). Aquestes dades situen una taxa de temporalitat més baixa que al mes anterior (77,39%).
- ✓ S'han registrat un major nombre de contractes temporals a homes (824) que en dones (648). A nivell de contractes indefinits aquesta diferència no és tan gran, homes (232) i dones (198).
- ✓ Les activitats econòmiques que han registrat una major contractació han estat "Activitats relacionades amb l'ocupació" (294), el segueix "Construcció d'immobles" (170), i després "Comerç al detall" (149).

Nota: - Totes les dades d'aquest informe han estat extretes del Departament d'Indústria i Treball de la Generalitat de Catalunya.

T.1 Atur registrat, variacions i taxes d'atur a tots els municipis de la comarca Maig 2009

Municipis	Total Aturats			Variació (Total)		Taxa atur		
	Homes	Dones	Total	Mes anterior	Inter-anual	Homes	Dones	Total
Aiguafreda *	76	87	163	-11	75	10,96%	16,04%	13,19%
Alpens	6	3	9	0	5	6,43%	4,70%	5,73%
Balenya	194	190	384	31	183	16,80%	21,97%	19,02%
Brull, El	4	6	10	0	3	5,50%	11,16%	7,91%
Calldetenes	75	66	141	-1	56	10,16%	12,00%	10,94%
Centelles	230	320	550	0	257	11,02%	19,28%	14,68%
Collsuspina	8	5	13	1	5	7,81%	6,61%	7,30%
Espinelves	1	3	4	0	3	1,73%	7,34%	4,06%
Folgueroles	47	53	100	-3	54	7,67%	10,50%	8,95%
Gurb	27	46	73	1	22	3,88%	8,57%	5,92%
Lluçà	1	2	3	0	0	1,31%	3,70%	2,30%
Malla	0	2	2	-1	-2	0,00%	3,15%	1,40%
Manlleu	953	888	1841	30	789	15,39%	19,93%	17,29%
Masies de Roda, Les	22	20	42	2	22	9,64%	11,79%	10,56%
Masies de Voltregà, Les	104	164	268	-5	122	11,16%	21,98%	15,98%
Montesquiu	42	49	91	0	37	16,05%	25,66%	20,10%
Muntanyola	15	11	26	-2	9	8,68%	8,48%	8,59%
Olost	28	55	83	-2	9	8,39%	21,71%	14,14%
Orís	8	6	14	0	9	8,56%	8,61%	8,58%
Oristà	8	27	35	1	12	4,81%	20,61%	11,78%
Perafita	9	11	20	-2	4	7,94%	14,19%	10,48%
Prats de Lluçanès	83	99	182	-8	45	10,93%	16,92%	13,54%
Roda de Ter	192	233	425	4	183	11,31%	17,77%	14,13%
Rupit i Pruit	4	1	5	-1	1	4,17%	1,05%	2,61%
Sant Agustí de Lluçanès	0	2	2	0	-1	0,00%	9,37%	3,78%
Sant Bartomeu del Grau	42	51	93	-5	33	13,88%	18,04%	15,89%
Sant Boi de Lluçanès	11	6	17	-2	3	6,44%	5,42%	6,04%
Sant Feliu Sasserra *	11	12	23	-2	6	5,83%	9,07%	7,16%
Sant Hipòlit de Voltregà	103	135	238	3	97	10,31%	18,18%	13,67%
Sant Julià de Vilatorrada	66	88	154	-1	72	7,90%	12,67%	10,07%
Sant Martí d'Albars	3	3	6	1	0	8,17%	15,20%	10,63%
Sant Martí de Centelles	36	33	69	4	37	10,94%	15,29%	12,66%
Sant Pere de Torelló	80	101	181	3	100	11,64%	18,94%	14,83%
Sant Quirze de Besora	72	69	141	-1	61	11,97%	14,97%	13,27%
Sant Sadurn d'Osormort	1	2	3	0	2	3,50%	11,23%	6,47%
Sant Vicenç de Torelló	42	57	99	-7	37	8,05%	12,82%	10,24%
Santa Cecília de Voltregà	2	8	10	1	2	3,73%	18,21%	10,25%
Santa Eugènia de Berga	73	67	140	1	56	9,66%	13,21%	11,09%
Santa Eulàlia de Riuprimer	26	45	71	-2	22	8,62%	19,21%	13,25%
Santa Maria de Besora	3	4	7	2	-1	5,99%	13,75%	8,84%
Santa Maria de Corcó	41	58	99	0	36	6,32%	12,28%	8,83%
Santa Maria de Merlès *	3	4	7	0	4	7,43%	11,41%	9,28%
Seva	97	105	202	8	87	9,73%	14,11%	11,60%
Sobremunt	1	0	1	0	-2	3,57%	0,00%	2,18%
Sora	4	3	7	-2	0	7,23%	8,43%	7,70%
Taradell	166	197	363	13	160	9,54%	14,69%	11,78%
Tavernoles	5	5	10	2	7	5,24%	6,38%	5,75%
Tavertet	7	2	9	-1	6	14,53%	6,34%	11,29%
Tona	265	277	542	-1	228	11,41%	15,24%	13,09%
Torelló	615	649	1264	31	601	14,96%	20,52%	17,38%
Vic	1820	1410	3230	-7	1312	15,39%	16,04%	15,67%
Vidrà	2	2	4	-2	2	3,78%	4,92%	4,28%
Viladrau	26	7	33	1	11	7,71%	3,02%	5,80%
Vilanova de Sau	6	3	9	-1	0	6,48%	3,64%	5,14%

TOTAL OSONA	5676	5649	11325	83	4796	12,65%	16,67%	14,38%
--------------------	-------------	-------------	--------------	-----------	-------------	---------------	---------------	---------------

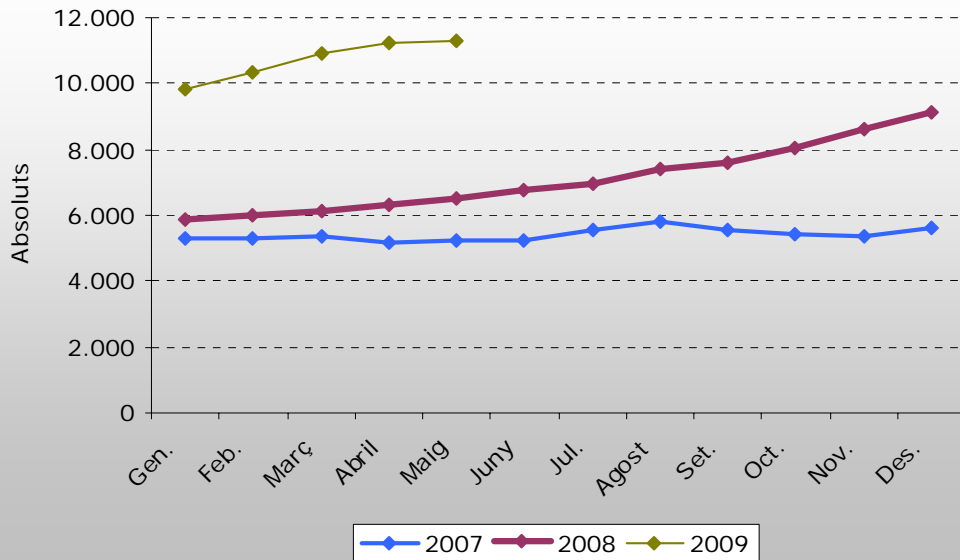
TOTAL CATALUNYA	267883	237158	505041	-221	199794	12,08%	13,92%	12,88%
------------------------	---------------	---------------	---------------	-------------	---------------	---------------	---------------	---------------

* Municipi que no pertany a Osona però que forma part d'un dels 4 pactes territorials per a l'ocupació de la comarca

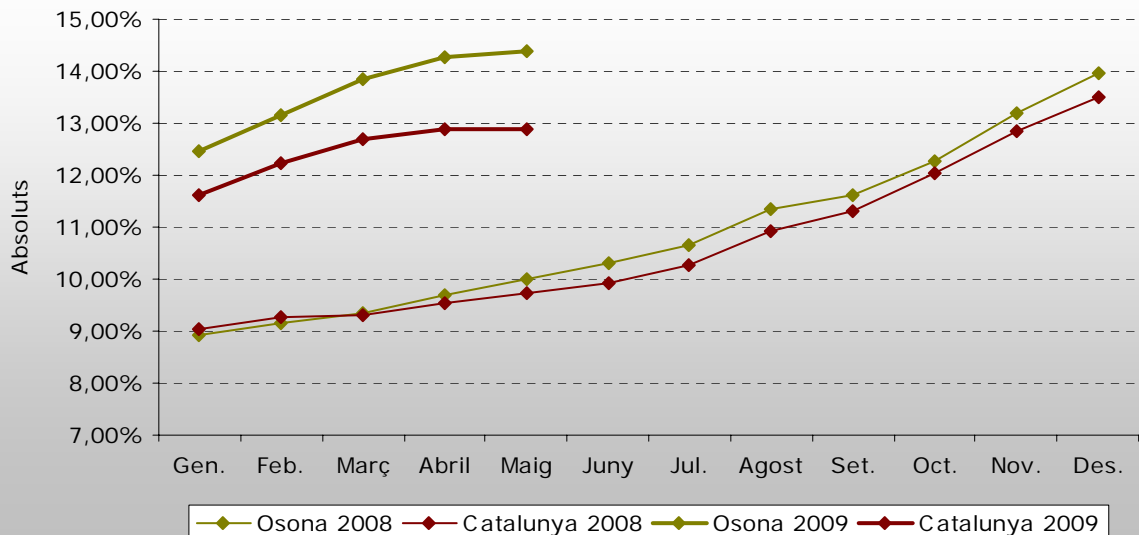
** Les taxes d'atur s'obtenen a partir de les dades de població activa local estimada de 2008

Font: ODLO Dades extretes del Dpt. de Treball i Indústria de la Generalitat de Catalunya

Evolució nombre d'aturats a Osona



Evolució de la taxa d'atur a Osona i Catalunya



T. 2 Atur registrat a Osona per sectors d'activitat Maig 2009

Sectors d'activitat	Nombre d'aturats	Variacions			
		Mes anterior		Interanual (*)	
		Absoluts	%	Absoluts	%
Agricultura	160	2	1,27%		
Indústria	4079	60	1,49%		
Construcció	1682	-9	-0,53%		
Serveis	4975	-9	-0,18%		
No Ocup Ant.	429	39	10,00%		
Total	11325	83	0,74%		

(*) Nota: Degut a la nova classificació CCAE2009 les dades no són comparables anualment.

T. 3 Atur registrat a Osona per grups d'edat i sexe Maig 2009

Grups d'edat	Sexe	Nombre d'aturats	Variacions			
			Mes anterior		Interanual	
			Absoluts	%	Absoluts	%
<25 anys	Homes	752	-8	-1,05%	374	98,94%
	Dones	408	-4	-0,97%	145	55,13%
	Total	1160	-12	-1,02%	519	80,97%
25 a 44 anys	Homes	3058	20	0,66%	1711	127,02%
	Dones	2529	2	0,08%	776	44,27%
	Total	5587	22	0,40%	2487	80,23%
>=45 anys	Homes	1866	36	1,97%	889	90,99%
	Dones	2712	37	1,38%	702	34,93%
	Total	4578	73	1,62%	1591	53,26%

T.4 Atur registrat a Osona segons activitat econòmica (CCAE2009) Maig 2009

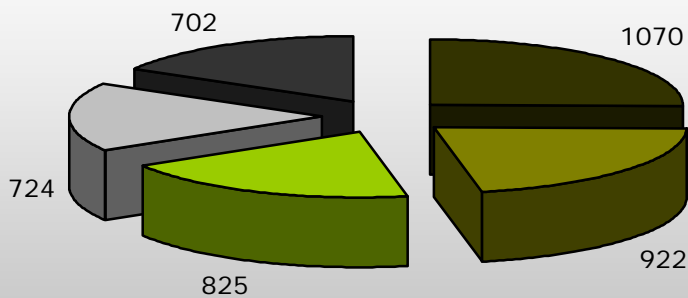
Subsectors	Total Desocupats			Variació Mensual		Variació Anual (*)	
	Homes	Dones	Total	Absoluts	Relatius	Absoluts	Relatius
Agricultura, ramaderia i caça	104	32	136	5	3,8%		
Silvicultura i explotació forestal	13	6	19	-2	-9,5%		
Pesca i aquicultura	4	1	5	-1	-16,7%		
Antracita, hulla i lignit	1	2	3	0	0,0%		
Petrol i gas natural	0	0	0	0	--		
Minerals metàl·lics	0	0	0	0	--		
Minerals no metàl·lics ni energètics	2	2	4	-2	-33,3%		
Suport a les indústries extractives	0	0	0	0	--		
Indústries de productes alimentaris	293	372	665	-13	-1,9%		
Fabricació de begudes	12	4	16	-1	-5,9%		
Indústries del tabac	0	1	1	0	0,0%		
Indústries tèxtils	135	690	825	-1	-0,1%		
Confecció de peces de vestir	36	152	188	4	2,2%		
Indústria del cuir i del calçat	75	85	160	-11	-6,4%		
Indústries fusta i suro, exc. mobles	107	74	181	18	11,0%		
Indústries del paper	2	18	20	0	0,0%		
Arts gràfiques i suports enregistrats	23	38	61	2	3,4%		
Coqueries i refinació del petroli	0	0	0	0	--		
Indústries químiques	49	37	86	0	0,0%		
Productes farmacèutics	2	5	7	2	40,0%		
Cautxú i plàstic	63	79	142	11	8,4%		
Productes minerals no metàl·lics ncaa	54	11	65	5	8,3%		
Metal·lúrgia	176	45	221	10	4,7%		
Productes metàl·lics, exc. maquinària	314	170	484	-7	-1,4%		
Productes informàtics i electrònics	56	92	148	2	1,4%		
Materials i equips elèctrics	40	29	69	2	3,0%		
Maquinària i equips ncaa	199	90	289	27	10,3%		
Vehícules de motor, remolcs i semiremolcs	19	12	31	2	6,9%		
Altres materials de transport	6	7	13	1	8,3%		
Mobles	102	81	183	3	1,7%		
Indústries manufactureres diverses	21	60	81	0	0,0%		
Reparació i instal·lació de maquinària	25	8	33	2	6,5%		
Energia elèctrica i gas	8	0	8	2	33,3%		
Aigua	22	6	28	3	12,0%		
Tractament d'aigües residuals	0	1	1	0	0,0%		
Tractament de residus	31	35	66	-1	-1,5%		
Gestió de residus	0	0	0	0	--		
Construcció d'immobles	663	61	724	4	0,6%		
Construcció d'obres d'enginyeria civil	33	3	36	3	9,1%		
Activitats especialitzades construcció	830	92	922	-16	-1,7%		
Venda i reparació de vehicles motor	102	24	126	3	2,4%		
Comerç engròs, exc. vehicles motor	269	209	478	5	1,1%		
Comerç detall, exc. vehicles motor	179	523	702	8	1,2%		
Transport terrestre i per canonades	200	36	236	-5	-2,1%		
Transport marítim i per vies interiors	0	0	0	0	--		
Transport aeri	0	1	1	0	0,0%		
Emmagatzematge i afins al transport	22	12	34	1	3,0%		
Activitats postals i de correus	4	8	12	0	0,0%		
Serveis d'allotjament	14	50	64	1	1,6%		
Serveis de menjar i begudes	117	296	413	6	1,5%		
Edició	8	9	17	0	0,0%		
Cinema i vídeo: enregistrament de so	10	7	17	3	21,4%		
Ràdio i televisió	2	1	3	0	0,0%		
Telecomunicacions	7	5	12	0	0,0%		
Serveis de tecnologies de la informació	13	4	17	-2	-10,5%		
Serveis d'informació	2	1	3	1	50,0%		
Mediació financera	6	11	17	1	6,3%		
Assegurances i fons pensions	4	9	13	2	18,2%		
Activitats auxiliars mediació financera	5	9	14	-1	-6,7%		
Activitats immobiliàries	27	45	72	-1	-1,4%		
Activitats jurídiques i de comptabilitat	6	54	60	4	7,1%		
Seus centrals i consultoria empresarial	0	10	10	2	25,0%		
Serveis tècnics arquitectura i enginyeria	36	30	66	0	0,0%		
Recerca i desenvolupament	5	2	7	-1	-12,5%		
Publicitat i estudis de mercat	15	14	29	-4	-12,1%		
Activitats professionals i tècniques ncaa	36	90	126	7	5,9%		
Activitats veterinàries	3	4	7	2	40,0%		
Activitats de lloguer	32	19	51	-2	-3,8%		
Activitats relacionades amb l'ocupació	532	538	1070	-70	-6,1%		
Agències viatges i operadors turístics	0	14	14	0	0,0%		
Activitats de seguretat i investigació	15	7	22	0	0,0%		
Serveis a edificis i de jardineria	91	218	309	4	1,3%		
Activitats administratives d'oficina	27	27	54	3	5,9%		
Adm. pública, Defensa i SS obligatòria	128	87	215	10	4,9%		
Educació	17	96	113	1	0,9%		
Activitats sanitàries	20	119	139	2	1,5%		
Serveis socials amb allotjament	12	86	98	4	4,3%		
Serveis socials sense allotjament	18	37	55	4	7,8%		
Activitats artístiques i d'espectacles	5	4	9	-1	-10,0%		
Biblioteques i museus	5	0	5	1	25,0%		
Jocs d'atzar i apostes	0	5	5	0	0,0%		
Activitats esportives i d'entreteniment	39	25	64	4	6,7%		
Activitats associatives	11	23	34	0	0,0%		
Reparació ordinadors i efectes personals	15	13	28	-1	-3,4%		
Altres activitats de serveis personals	26	102	128	1	0,8%		
Llocs que ocupen personal domèstic	1	5	6	-1	-14,3%		
Llocs que prod. béns i serveis us propi	0	0	0	0	--		
Organismes extraterritorials	0	0	0	0	--		
Sense ocupació anterior	70	359	429	39	10,0%		
TOTAL OSONA	5676	5649	11325	83	0,73%		

(*) Nota: Degut a la nova classificació CCAE2009 les dades no són comparables anualment.

T.5 Activitats econòmiques amb més atur a Osona segons CCAE2009. Maig 2009

Activitat Econòmica	Total Aturats
Activitats relacionades amb l'ocupació	1070
Activitats especialitzades construcció	922
Indústries tèxtils	825
Construcció d'immobles	724
Comerç detall, exc. vehicles motor	702

Activitats econòmiques amb més atur a Osona. Maig 2009



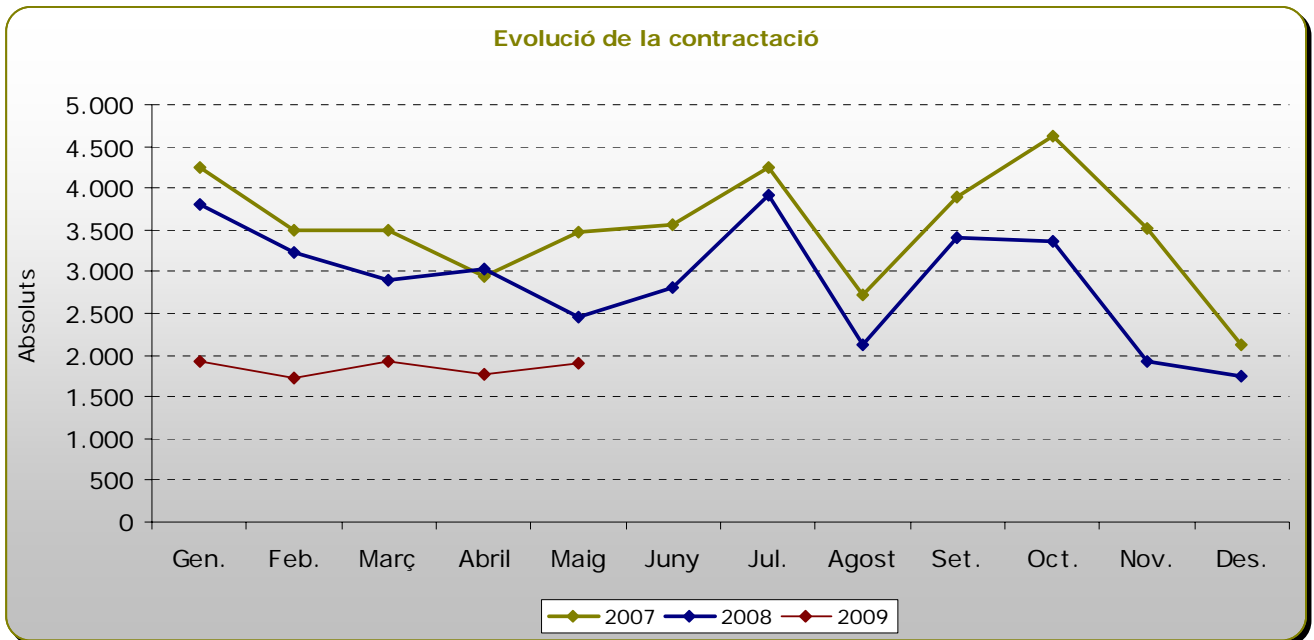
- Activitats relacionades amb l'ocupació
- Activitats especialitzades construcció
- Indústries tèxtils
- Construcció d'immobles
- Comerç detall, exc. vehicles motor

T. 6 Contractació registrada a Osona, total i per sexes Maig 2009

Contractes	Sexe	Nombre contractats	Variacions			
			Mes anterior		Interanual	
			Absoluts	%	Absoluts	%
Temporals	Homes	824	18	2,23%	-162	-16,43%
	Dones	648	26	4,18%	-217	-25,09%
	Total	1472	44	3,08%	-379	-20,48%
Indefinitos	Homes	232	57	32,57%	-123	-34,65%
	Dones	198	32	19,28%	-42	-17,50%
	Total	430	89	26,10%	-165	-27,73%
Total		1.902	133	7,52%	-544	-22,24%

Font: ODLO

Dades extretes del Dpt. de Treball i Indústria de la Generalitat de Catalunya



Contractació registrada per subsectors a la comarca d'Osona

T.7 Contractació registrada per activitats econòmiques (CCAE-2009) a Osona. Maig 2009

Activitat Econòmica	Total Contractats			Taxa	Variació Mensual		Variació Anual (*)	
	Indefinitos	Temporals	Total	Temporalitat	Absoluts	Relatius	Absoluts	Relatius
Agricultura, ramaderia i caça	10	10	20	50,0%	-2	-9,1%	--	--
Silvicultura i explotació forestal	2	22	24	91,7%	16	200,0%	--	--
Pesca i aqüicultura	0	1	1	100,0%	-2	-66,7%	--	--
Antracita, hulla i lignit	0	0	0	--	0	--	--	--
Petrol i gas natural	0	0	0	--	0	--	--	--
Minerals metàl·lics	0	0	0	--	0	--	--	--
Minerals no metàl·lics ni energètics	0	3	3	100,0%	2	200,0%	--	--
Suport a les indústries extractives	0	0	0	--	0	--	--	--
Indústries de productes alimentaris	40	98	138	71,0%	17	14,0%	--	--
Fabricació de begudes	12	1	13	7,7%	-2	-13,3%	--	--
Indústries del tabac	0	0	0	--	0	--	--	--
Indústries tèxtils	1	6	7	85,7%	2	40,0%	--	--
Confecció de peces de vestir	0	0	0	--	-5	-100,0%	--	--
Indústria del cuir i del calçat	1	24	25	96,0%	24	2400,0%	--	--
Indústries fusta i suro, exc. mobles	6	7	13	53,8%	9	225,0%	--	--
Indústries del paper	0	0	0	--	0	--	--	--
Arts gràfiques i suports enregistrats	1	1	2	50,0%	2	--	--	--
Coqueries i refinació del petroli	0	0	0	--	0	--	--	--
Indústries químiques	0	2	2	100,0%	-2	-50,0%	--	--
Productes farmacèutics	0	0	0	--	0	--	--	--
Cautxú i plàstic	5	1	6	16,7%	-2	-25,0%	--	--
Productes minerals no metàl·lics ncaa	1	7	8	87,5%	3	60,0%	--	--
Metal·lúrgia	4	2	6	33,3%	2	50,0%	--	--
Productes metàl·lics, exc. maquinària	11	14	25	56,0%	3	13,6%	--	--
Productes informàtics i electrònics	5	3	8	37,5%	1	14,3%	--	--
Materials i equips elèctrics	1	2	3	66,7%	0	0,0%	--	--
Maquinària i equips ncaa	7	11	18	61,1%	-1	-5,3%	--	--
Vehícules de motor, remolcs i semiremolcs	1	2	3	66,7%	-11	-78,8%	--	--
Altres materials de transport	0	1	1	100,0%	0	0,0%	--	--
Mobles	4	5	9	55,6%	1	12,5%	--	--
Indústries manufactureres diverses	2	10	12	83,3%	6	100,0%	--	--
Reparació i instal·lació de maquinària	0	0	0	--	-7	-100,0%	--	--
Energia elèctrica i gas	2	0	2	0,0%	2	--	--	--
Aigua	3	10	13	76,9%	12	1200,0%	--	--
Tractament d'aigües residuals	0	1	1	100,0%	-2	-66,7%	--	--
Tractament de residus	1	13	14	92,9%	3	27,3%	--	--
Gestió de residus	0	0	0	--	0	--	--	--
Construcció d'immobles	14	156	170	91,8%	85	100,0%	--	--
Construcció d'obres d'enginyeria civil	2	3	5	60,0%	-9	-64,3%	--	--
Activitats especialitzades construcció	14	77	91	84,6%	5	5,8%	--	--
Venda i reparació de vehicles motor	8	6	14	42,9%	-4	-22,2%	--	--
Comerç engròs, exc. vehicles motor	24	32	56	57,1%	19	51,4%	--	--
Comerç detall, exc. vehicles motor	65	84	149	56,4%	24	19,2%	--	--
Transport terrestre i per canonades	11	31	42	73,8%	2	5,0%	--	--
Transport marítim i per vies interiors	0	0	0	--	0	--	--	--
Transport aeri	0	0	0	--	0	--	--	--
Emmagatzematge i afins al transport	2	0	2	0,0%	-2	-50,0%	--	--
Activitats postals i de correus	1	0	1	0,0%	0	0,0%	--	--
Serveis d'allotjament	2	23	25	92,0%	-9	-26,5%	--	--
Serveis de menjar i begudes	61	76	137	55,5%	20	17,1%	--	--
Edició	2	1	3	33,3%	2	200,0%	--	--
Cinema i vídeo; enregistrament de so	0	1	1	100,0%	-1	-50,0%	--	--
Ràdio i televisió	1	0	1	0,0%	0	0,0%	--	--
Telecomunicacions	0	1	1	100,0%	1	--	--	--
Serveis de tecnologies de la informació	2	5	7	71,4%	5	250,0%	--	--
Serveis d'informació	0	1	1	100,0%	1	--	--	--
Mediació financera	0	3	3	100,0%	-1	-25,0%	--	--
Assegurances i fons pensions	0	1	1	100,0%	0	0,0%	--	--
Activitats auxiliars mediació financera	1	1	2	50,0%	2	--	--	--
Activitats immobiliàries	1	3	4	75,0%	1	33,3%	--	--
Activitats jurídiques i de comptabilitat	4	7	11	63,6%	7	175,0%	--	--
Seus centrals i consultoria empresarial	1	0	1	0,0%	-3	-75,0%	--	--
Serveis tècnics arquitectura i enginyeria	6	18	24	75,0%	8	50,0%	--	--
Recerca i desenvolupament	0	0	0	--	0	--	--	--
Publicitat i estudis de mercat	4	21	25	84,0%	15	150,0%	--	--
Activitats professionals i tècniques ncaa	0	0	0	--	-2	-100,0%	--	--
Activitats veterinàries	2	2	4	50,0%	1	33,3%	--	--
Activitats de lloguer	1	5	6	83,3%	-10	-62,5%	--	--
Activitats relacionades amb l'ocupació	0	294	294	100,0%	-86	-22,6%	--	--
Agències viatges i operadors turístics	1	1	2	50,0%	2	--	--	--
Activitats de seguretat i investigació	0	1	1	100,0%	1	--	--	--
Serveis a edificis i de jardineria	11	63	74	85,1%	0	0,0%	--	--
Activitats administratives d'oficina	3	27	30	90,0%	-9	-23,1%	--	--
Adm. pública, Defensa i SS obligatòria	6	40	46	87,0%	12	35,3%	--	--
Educació	4	41	45	91,1%	-32	-41,6%	--	--
Activitats sanitàries	15	89	104	85,6%	8	8,3%	--	--
Serveis socials amb allotjament	15	19	34	55,9%	18	112,5%	--	--
Serveis socials sense allotjament	2	21	23	91,3%	-7	-23,3%	--	--
Activitats artístiques i d'espectacles	0	0	0	--	-4	-100,0%	--	--
Biblioteques i museus	4	1	5	20,0%	4	400,0%	--	--
Jocs d'atzar i apostes	0	2	2	100,0%	2	--	--	--
Activitats esportives i d'entreteniment	3	14	17	82,4%	-6	-26,1%	--	--
Activitats associatives	2	8	10	80,0%	2	25,0%	--	--
Reparació ordinadors i efectes personals	2	2	4	50,0%	-3	-42,9%	--	--
Altres activitats de serveis personals	13	33	46	71,7%	8	21,1%	--	--
Llars que ocupen personal domèstic	0	1	1	100,0%	-3	-75,0%	--	--
Llars que prod. béns i serveis us propi	0	0	0	--	0	--	--	--
Organismes extraterritorials	0	0	0	--	0	--	--	--
TOTAL OSONA	430	1.472	1.902	77,4%	133	7,5%	0	--

(*) Nota: Degut a la nova classificació CCAE2009 les dades no són comparables amb l'anterior.

T.8 Activitats econòmiques amb més contractació a Osona. Maig 2009

Activitat Econòmica	Total Contractats		
	Indefinits	Temporals	Total
Activitats relacionades amb l'ocupació	0	294	294
Construcció d'immobles	14	156	170
Comerç detall, exc. vehicles motor	65	84	149
Indústries de productes alimentaris	40	98	138
Serveis de menjar i begudes	61	76	137

