



Observatori d'Osona
Per al Desenvolupament Local

Informe mensual del mercat laboral d'Osona

Juny 2010

Atur registrat

- ✓ Durant el mes de juny s'han registrat un total de 11.764 persones a la comarca d'Osona. D'aquestes, 5.833 són homes i 5.931 són dones. Respecte el mes anterior ha baixat en -577 persones.
- ✓ La taxa d'atur de la comarca d'Osona (14,91%) és una mica superior a la de Catalunya (14,05%).
- ✓ Referent al gènere, la taxa d'atur femenina és superior a la masculina, tant a Osona com Catalunya. En el cas de les dones, a Osona (17,19%) és superior a Catalunya (15,05%). En el cas dels homes, la taxa d'atur a Osona (13,26%) és similar a Catalunya (13,26%).
- ✓ El sector que presenta més nombre d'aturats és Serveis (5.156) i el segueix el sector Indústria (3.651). El sector que ha augmentat respecte al mes anterior, ha estat "Sense Ocupació Anterior" (+18). En canvi, el sector que ha baixat ha estat "Indústria" (-259).
- ✓ Els homes de 25 a 44 anys són els que presenten més nombre d'aturats (3.075). Després el segueix les dones de més de 45 anys (2.825). L'estrat d'edat que ha sofert variació negativa, ha estat la de 25a 44 anys (-308), i en canvi, respecte el mateix període de l'any anterior el que ha sofert més variació positiva, ha estat el tram de + de 45 anys (+504).
- ✓ La ocupació que hi trobem més aturats és "Treballadors no qualificats" (3.954), i en canvi on hi ha menys aturats són els "Directius administratius i empresa" (100). Respecte al mes anterior la ocupació que ha tingut una variació negativa ha estat "Treballadors no qualificats" (-130), el mateix passa si comparem les dades amb l'any anterior, aquesta mateixa ocupació és la que ha sofert una variació més positiva (+560).
- ✓ Respecte a la durada de la demanda trobem que "Fins a 3 mesos" hi ha 2.701 que suposa (22,95%) de l'atur total. A on es troben menys aturats és en l'estrat de "21 a 24 mesos" que n'hi ha 477. Respecte al mes anterior, els que han patit una variació negativa han estat els de "6 a 9 mesos" (-332), en canvi, respecte al mateix període de l'any anterior, trobem que els que han variat més negativament han estat els de "3 a 6 mesos" (-593).
- ✓ Les activitats econòmiques amb més nombre d'aturats són "Construcció immobles" (970), i "Sense Ocupació Anterior" (930), "Activitats relacionades amb l'ocupació" (869).

Contractació registrada

- ✓ Durant el mes de juny s'han registrat un total de 2.585 contractes. Respecte al mes anterior s'observa una variació positiva de +267 contractes, el que representa un +11,52%. Si comparem les dades amb l'any anterior, hi ha hagut una variació positiva de +132 contractes, la qual cosa significa un augment del 5,38%.
- ✓ Respecte el tipus de contracte, s'han registrat un major nombre de contractes temporals (2.278) que d'Indefinits (307). Aquestes dades situen una taxa de temporalitat de 88,12%.
- ✓ S'han registrat un major nombre de contractes temporals a homes (1.279) que en dones (999), hi ha hagut un canvi de tendència ja que fins ara, sempre havia estat a l'inversa, es contractaven més dones que homes. A nivell de contractes indefinits, passa el mateix, homes (179) i dones (128).
- ✓ Si comparem les dades amb el mes anterior trobem que on hi ha més variació positiva ha estat en els homes amb tipus de contracte temporal (+204) la qual cosa significa un 18,98% més, passa el mateix si mirem les dades del mateix període de l'any anterior, que també són els homes amb contracte temporal els que han augmentat (+124), la qual cosa representa un increment de 10,74%. També podem observar que les dones amb contracte indefinit han patit un descens de -52 contractes.
- ✓ Les activitats econòmiques que han registrat una major contractació han estat "Activitats relacionades amb l'Ocupació" (485), el segueix "Adm. Pública, defensa i SS obligatòria" (182) i finalment "Comerç al detall" (176).

Nota: - Totes les dades d'aquest informe han estat extretes del Departament d'Indústria i Treball de la Generalitat de Catalunya.

T.1 Atur registrat, variacions i taxes d'atur a tots els municipis de la comarca d'Osona. Juny 2010

Municipis	Total Desocupats			Variació (Total)		Taxa atur		
	Homes	Dones	Total	Mes anterior	Inter-annual	Homes	Dones	Total
Aiguafreda *	104	95	199	-11	44	15,05%	17,24%	16,02%
Alpens	7	5	12	0	3	7,95%	7,58%	7,79%
Balenya	185	190	375	-11	11	16,05%	21,91%	18,56%
Brull, El	5	7	12	3	1	6,94%	12,50%	9,38%
Calldetenes	64	76	140	-13	8	8,56%	13,50%	10,68%
Centelles	271	301	572	-33	40	13,11%	17,93%	15,27%
Collsuspina	10	10	20	3	8	10,00%	12,50%	11,11%
Espinelves	1	2	3	-1	0	1,79%	5,13%	3,16%
Folgueroles	40	53	93	-1	6	6,56%	10,35%	8,29%
Gurb	29	54	83	-14	14	4,11%	9,68%	6,57%
Lluçà	5	3	8	-4	2	6,49%	5,36%	6,02%
Malla	2	1	3	0	1	2,67%	1,61%	2,19%
Manlleu	993	1000	1993	-77	199	16,50%	22,04%	18,88%
Masies de Roda, Les	28	22	50	-7	11	12,61%	12,64%	12,63%
Masies de Voltregà, Les	67	136	203	-20	-36	7,27%	17,94%	12,09%
Montesquiu	36	45	81	0	-1	13,69%	22,61%	17,53%
Muntanyola	14	9	23	0	-1	8,24%	6,52%	7,47%
Olost	28	46	74	-4	-8	8,43%	17,56%	12,46%
Orís	5	4	9	1	-2	5,62%	6,25%	5,88%
Oristà	9	32	41	4	6	5,49%	24,24%	13,85%
Perafita	6	13	19	1	3	5,36%	16,46%	9,95%
Prats de Lluçanès	89	108	197	-24	11	11,98%	18,31%	14,78%
Roda de Ter	220	242	462	-16	48	12,91%	17,89%	15,11%
Rupit i Pruit	4	1	5	0	0	4,21%	1,39%	2,99%
Sant Agustí de Lluçanès	0	5	5	0	3	0,00%	21,74%	9,09%
Sant Bartomeu del Grau	41	47	88	-7	2	14,04%	21,76%	17,32%
Sant Boi de Lluçanès	17	12	29	-1	11	10,49%	10,91%	10,66%
Sant Feliu Sasserra *	10	12	22	-1	-2	5,30%	9,07%	6,85%
Sant Hipòlit de Voltregà	113	132	245	-37	15	11,28%	17,58%	13,98%
Sant Julià de Vilatorrada	55	82	137	-12	-8	6,65%	11,75%	8,98%
Sant Martí d'Albars	3	3	6	0	1	8,33%	15,20%	10,77%
Sant Martí de Centelles	43	43	86	-2	19	13,35%	19,63%	15,90%
Sant Pere de Torelló	73	84	157	-6	-18	10,58%	15,16%	12,62%
Sant Quirze de Besora	76	68	144	-15	10	12,50%	14,35%	13,31%
Sant Sadurn d'Osona	0	2	2	1	0	0,00%	9,09%	3,92%
Sant Vicenç de Torelló	49	61	110	-14	9	9,35%	13,65%	11,33%
Santa Cecília de Voltregà	4	7	11	1	2	7,84%	16,28%	11,70%
Santa Eugènia de Berga	60	86	146	-6	18	8,36%	16,70%	11,84%
Santa Eulàlia de Riuprimer	24	43	67	-3	-2	7,67%	17,27%	11,92%
Santa Maria de Besora	4	5	9	-1	-2	8,89%	16,13%	11,84%
Santa Maria de Corcó	31	60	91	7	-8	4,87%	12,58%	8,18%
Santa Maria de Merlès *	0	6	6	-1	0	0,00%	16,67%	7,69%
Seva	90	120	210	-13	23	9,01%	15,65%	11,89%
Sobremunt	1	0	1	-1	-1	3,70%	0,00%	2,33%
Sora	2	3	5	-3	-3	3,51%	8,82%	5,49%
Taradell	183	195	378	-16	37	10,86%	14,32%	12,41%
Tavernoles	9	4	13	-2	2	10,47%	5,63%	8,28%
Tavertet	2	3	5	0	-5	4,00%	8,82%	5,95%
Tona	267	295	562	-40	45	11,61%	15,96%	13,55%
Torelló	546	563	1109	-93	-113	13,53%	17,66%	15,35%
Vic	1990	1619	3609	-93	493	16,89%	17,84%	17,30%
Vidrà	1	2	3	-1	0	2,00%	5,00%	3,33%
Viladrau	21	18	39	-7	2	6,21%	7,38%	6,70%
Vilanova de Sau	10	9	19	0	13	10,75%	11,11%	10,92%

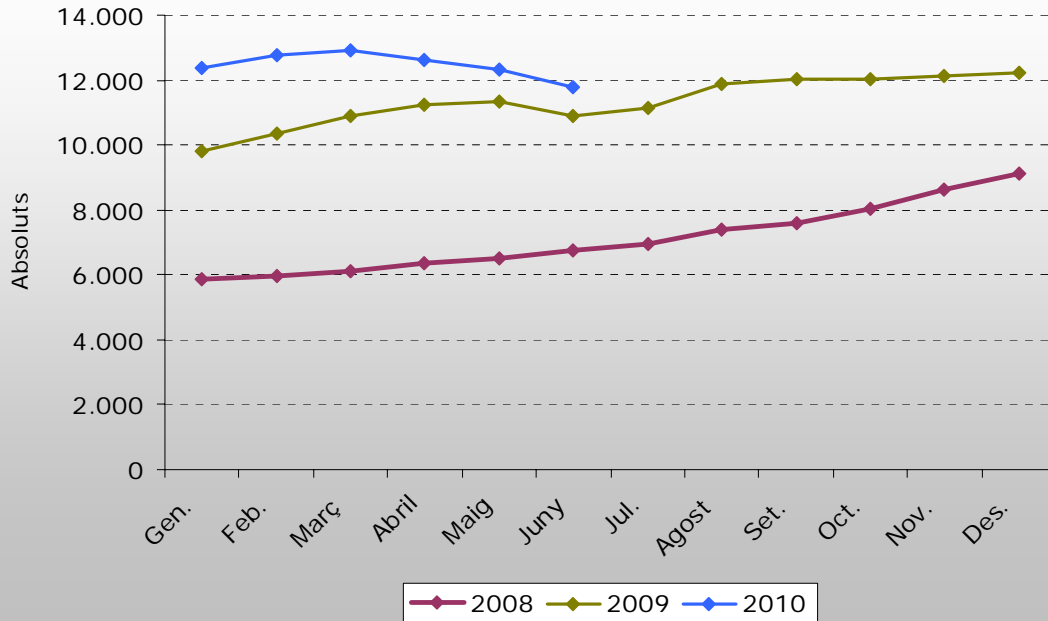
TOTAL OSONA	5.833	5.931	11.764	-577	869	13,15%	17,19%	14,91%
TOTAL CATALUNYA	291.749	262.512	554.261	-20.475	66.014	13,26%	15,05%	14,05%

* Municipi que no pertany a Osona però que forma part d'un dels 4 pactes territorials per a l'ocupació de la comarca

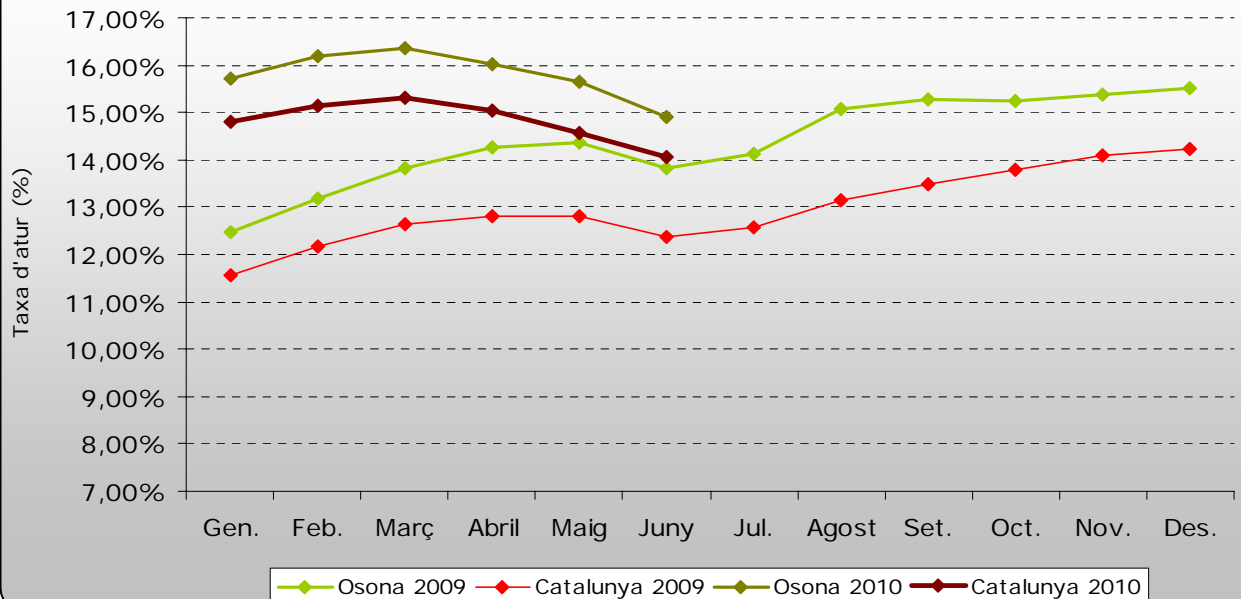
** Les taxes d'atur de Catalunya s'obtenen a partir de les dades de població activa local estimada del 2009

Font: ODLO. Dades extretes del Dpt. de Treball i Indústria de la Generalitat de Catalunya

Gràfic 1. Evolució nombre d'aturats a Osona. Anys 2008/2009/2010.



Gràfic 2. Evolució de la taxa d'atur a Osona i Catalunya. Any 2009 i 2010.



T. 2 Atur registrat a Osona per sectors d'activitat.

Juny 2010

Sectors d'activitat	Nombre d'aturats	Variacions			
		Mes anterior		Interanual	
		Absoluts	%	Absoluts	%
Agricultura	192	-13	-6,34%	44	29,73%
Indústria	3651	-259	-6,62%	-225	-5,80%
Construcció	1835	-77	-4,03%	209	12,85%
Serveis	5156	-246	-4,55%	423	8,94%
No Ocup Ant.	930	18	1,97%	418	81,64%
Total	11.764	-577	-4,68%	869	7,98%

T. 3 Atur registrat a Osona per grups d'edat i sexe.

Juny 2010

Grups d'edat	Sexe	Nombre d'aturats	Variacions			
			Mes anterior		Interanual	
			Absoluts	%	Absoluts	%
<25 anys	Homes	586	-74	-11,21%	-107	-15,44%
	Dones	431	-10	-2,27%	40	10,23%
	Total	1017	-84	-7,63%	-67	-6,18%
25 a 44 anys	Homes	3075	-158	-4,89%	195	6,77%
	Dones	2675	-150	-5,31%	237	9,72%
	Total	5750	-308	-5,08%	432	8,12%
>=45 anys	Homes	2172	-98	-4,32%	375	20,87%
	Dones	2825	-87	-2,99%	129	4,78%
	Total	4997	-185	-3,57%	504	11,22%

T.4 Atur registrat a Osona i grup d'ocupació

Juny 2010

Grup Ocupació	Nombre d'aturats	Variacions			
		Mes anterior		Interanual	
		Absoluts	%	Absoluts	%
Directius administració i empresa	100	-3	-2,91%	5	5,26%
Tècnics i prof. científics, intel·lectuals	320	-25	-7,25%	54	20,30%
Tècnics i prof. de suport	808	-66	-7,55%	5	0,62%
Empleats administratius	1145	-78	-6,38%	104	9,99%
Treb. serveis restauració, personals, comerç	1.371	-68	-4,73%	125	10,03%
Treb. qualificats agraris i pesquers	140	-17	-10,83%	15	12,00%
Treb. manufactures, construcció i mineria	2.333	-103	-4,23%	185	8,61%
Operadors instal·lacions i maquinària, i muntadors	1593	-87	-5,18%	-184	-10,35%
Treb. no qualificats	3.954	-130	-3,18%	560	16,50%
Total	11.764	-577	-4,68%	869	7,98%

T.5 Atur registrat a Osona i durada de la demanda.

Juny 2010

Durada de la demanda	Nombre d'aturats	Variacions				Pes
		Mes anterior		Interanual		
		Absoluts	%	Absoluts	%	%
Fins a 3 mesos	2701	-172	-5,99%	-294	-9,82%	22,96%
De 3 a 6 mesos	1757	-49	-2,71%	-593	-25,23%	14,94%
De 6 a 9 mesos	1284	-332	-20,54%	-372	-22,46%	10,91%
De 9 a 12 mesos	1155	49	4,43%	156	15,62%	9,82%
De 12 a 15 mesos	887	-136	-13,29%	280	46,13%	7,54%
De 15 a 18 mesos	986	76	8,35%	551	126,67%	8,38%
De 18 a 21 mesos	701	-53	-7,03%	427	155,84%	5,96%
De 21 a 24 mesos	477	20	4,38%	265	125,00%	4,05%
Més de 24 mesos	1816	20	1,11%	449	32,85%	15,44%
Total	11.764	-577	-4,68%	869	7,98%	100,00%

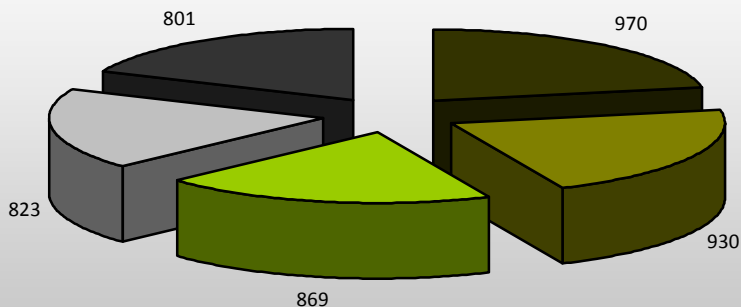
T.6 Atur registrat a Osona segons activitat econòmica (CCEA2009) Juny 2010

Activitat Econòmica	Total Aturats			Variació Mensual		Variació Anual	
	Homes	Dones	Total	Absoluts	Relatius	Absoluts	Relatius
Agricultura, ramaderia i caça	120	44	164	-10	-5,75%	41	33,33%
Silvicultura i explotació forestal	18	5	23	-2	-8,00%	4	21,05%
Pesca i aqüicultura	5	0	5	-1	-16,67%	-1	-16,67%
Antracita, hulla i lignit	1	1	2	0	0,00%	-1	-33,33%
Minerals no metàl·lics ni energètics	3	1	4	0	0,00%	0	0,00%
Indústries de productes alimentaris	366	435	801	-38	-4,53%	137	20,63%
Fabricació de begudes	11	1	12	-1	-7,69%	3	33,33%
Indústries del tabac	0	1	1	0	0,00%	0	0,00%
Indústries tèxtils	125	597	722	-36	-4,75%	-80	-9,98%
Confecció de peces de vestir	30	136	166	-5	-2,92%	-14	-7,78%
Indústria del cuir i del calçat	82	70	152	-15	-8,98%	5	3,40%
Indústries fusta i suro, exc. mobles	116	56	172	-14	-7,53%	-4	-2,27%
Indústries del paper	2	13	15	0	0,00%	-4	-21,05%
Arts gràfiques i suports enregistrats	17	42	59	1	1,72%	9	18,00%
Indústries químiques	33	27	60	-19	-24,05%	-20	-25,00%
Productes farmacèutics	1	4	5	-1	-16,67%	0	0,00%
Cautxú i plàstic	47	69	116	-12	-9,38%	-17	-12,78%
Productes minerals no metàl·lics ncaa	39	9	48	-6	-11,11%	-19	-28,36%
Metal·lúrgia	145	52	197	-22	-10,05%	-8	-3,90%
Productes metàl·lics, exc. maquinària	226	114	340	-23	-6,34%	-99	-22,55%
Productes informàtics i electrònics	41	56	97	0	0,00%	-38	-28,15%
Materials i equips elèctrics	36	28	64	-1	-1,54%	-10	-13,51%
Maquinària i equips ncaa	149	72	221	-29	-11,60%	-35	-13,67%
Vehícules de motor, remolcs i semiremolcs	16	13	29	-5	-14,71%	4	16,00%
Altres materials de transport	6	5	11	-1	-8,33%	1	10,00%
Mobles	72	55	127	-14	-9,93%	-51	-28,65%
Indústries manufactureres diverses	29	51	80	-3	-3,61%	1	1,27%
Reparació i instal·lació de maquinària	29	9	38	-3	-7,32%	5	15,15%
Energia elèctrica i gas	16	0	16	-1	-5,88%	8	100,00%
Aigua	22	6	28	-2	-6,67%	1	3,70%
Tractament d'aigües residuals	2	1	3	-2	-40,00%	-1	-25,00%
Tractament de residus	39	25	64	-7	-9,86%	1	1,59%
Gestió de residus	0	1	1	0	0,00%	1	-
Construcció d'immobles	890	80	970	-8	-0,82%	266	37,78%
Construcció d'obres d'enginyeria civil	40	2	42	-3	-6,67%	8	23,53%
Activitats especialitzades construcció	737	86	823	-66	-7,42%	-65	-7,32%
Venda i reparació de vehicles motor	77	29	106	-6	-5,36%	-11	-9,40%
Comerç engròs, exc. vehicles motor	249	176	425	-25	-5,56%	-22	-4,92%
Comerç detall, exc. vehicles motor	203	580	783	-53	-6,34%	113	16,87%
Transport terrestre i per canonades	180	26	206	2	0,98%	-17	-7,62%
Transport marítim i per vies interiors	1	0	1	-1	-50,00%	1	-
Transport aeri	0	2	2	0	0,00%	1	100,00%
Emmagatzematge i afins al transport	28	6	34	-2	-5,56%	0	0,00%
Activitats postals i de correus	7	6	13	0	0,00%	1	8,33%
Serveis d'allotjament	19	53	72	-2	-2,70%	9	14,29%
Serveis de menjar i begudes	158	348	506	-18	-3,44%	89	21,34%
Edició	9	9	18	-1	-5,26%	4	28,57%
Cinema i vídeo; enregistrament de so	9	5	14	1	7,69%	-4	-22,22%
Ràdio i televisió	3	2	5	-2	-28,57%	1	25,00%
Telecomunicacions	14	6	20	-2	-9,09%	6	42,86%
Serveis de tecnologies de la informació	15	6	21	3	16,67%	3	16,67%
Serveis d'informació	3	6	9	0	0,00%	5	125,00%
Mediació financera	10	10	20	0	0,00%	5	33,33%
Assegurances i fons pensions	5	6	11	-2	-15,38%	0	0,00%
Activitats auxiliars mediació financera	5	16	21	0	0,00%	10	90,91%
Activitats immobiliàries	22	28	50	-9	-15,25%	-18	-26,47%
Activitats jurídiques i de comptabilitat	8	54	62	-10	-13,89%	4	6,90%
Seus centrals i consultoria empresarial	0	11	11	-1	-8,33%	0	0,00%
Serveis tècnics arquitectura i enginyeria	26	30	56	-9	-13,85%	-7	-11,11%
Recerca i desenvolupament	1	1	2	0	0,00%	-5	-71,43%
Publicitat i estudis de mercat	12	18	30	-4	-11,76%	3	11,11%
Activitats professionals i tècniques ncaa	36	88	124	-1	-0,80%	-2	-1,59%
Activitats veterinàries	5	2	7	-1	-12,50%	0	0,00%
Activitats de lloguer	29	25	54	0	0,00%	6	12,50%
Activitats relacionades amb l'ocupació	471	398	869	-52	-5,65%	-88	-9,20%
Agències viatges i operadors turístics	0	11	11	-4	-26,67%	-3	-21,43%
Activitats de seguretat i investigació	19	4	23	-4	-14,81%	-2	-8,00%
Serveis a edificis i de jardineria	110	228	338	-22	-6,11%	47	16,15%
Activitats administratives d'oficina	41	49	90	-10	-10,00%	41	83,67%
Adm. pública, Defensa i SS obligatòria	171	142	313	19	6,46%	107	51,94%
Educació	21	151	172	22	14,67%	39	29,32%
Activitats sanitàries	20	107	127	-6	-4,51%	5	4,10%
Serveis socials amb allotjament	7	87	94	-12	-11,32%	2	2,17%
Serveis socials sense allotjament	21	55	76	-12	-13,64%	22	40,74%
Activitats artístiques i d'espectacles	9	3	12	-2	-14,29%	3	33,33%
Biblioteques i museus	8	6	14	1	7,69%	6	75,00%
Jocs d'atzar i apostes	0	3	3	0	0,00%	-1	-25,00%
Activitats esportives i d'entreteniment	26	37	63	-13	-17,11%	8	14,55%
Activitats associatives	9	25	34	0	0,00%	-2	-5,56%
Reparació ordinadors i efectes personals	12	22	34	-1	-2,86%	7	25,93%
Altres activitats de serveis personals	51	126	177	-10	-5,35%	43	32,09%
Llocs que ocupen personal domèstic	3	17	20	3	17,65%	11	122,22%
Llocs que prod. béns i serveis ús propi	0	2	2	-1	-33,33%	2	-
Organismes extraterritorials	0	1	1	1	-	1	-
Sense ocupació anterior	189	741	930	18	1,97%	418	81,64%
TOTAL OSONA	5833	5931	11764	-595	-4,68%	869	7,98%

T.7 Activitats econòmiques amb més atur a Osona segons CCAE2009. Juny 2010

Activitat Econòmica	Aturats
Construcció d'immobles	970
Sense ocupació anterior	930
Activitats relacionades amb l'ocupació	869
Activitats especialitzades construcció	823
Indústries de productes alimentaris	801

Activitats econòmiques amb més atur a Osona. Juny 2010



- Construcció d'immobles
- Activitats relacionades amb l'ocupació
- Indústries de productes alimentaris
- Sense ocupació anterior
- Activitats especialitzades construcció

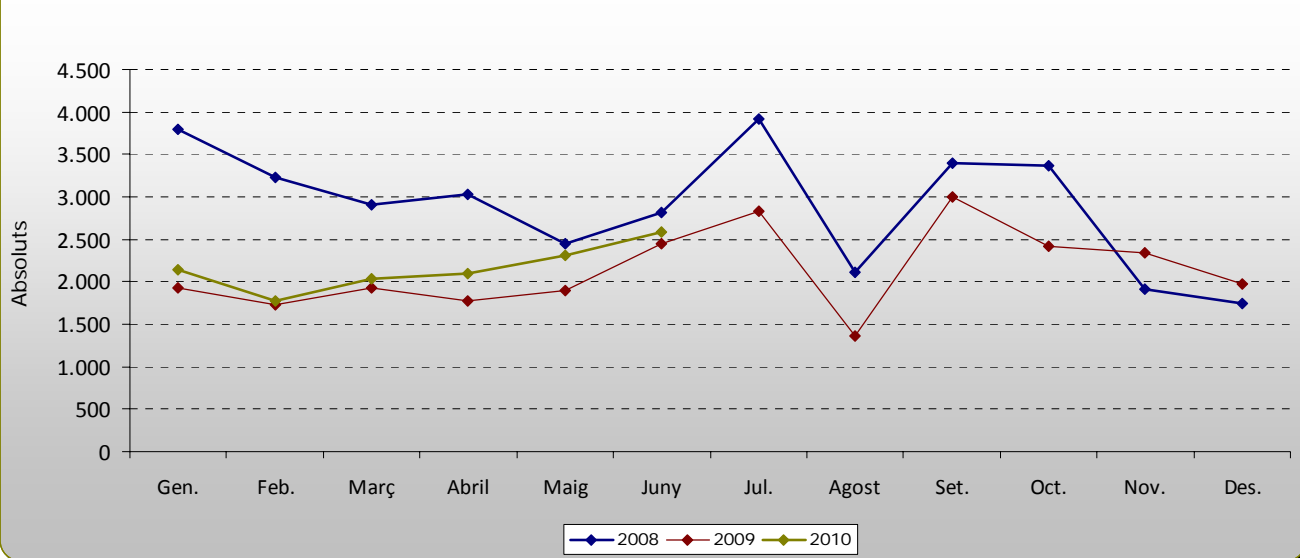
T. 8 Contractació registrada a Osona, total i per gènere.

Juny 2010

Contractes	Sexe	Nombre contractats	Variacions			
			Mes anterior		Interanual	
			Absoluts	%	Absoluts	%
Temporals	Homes	1279	204	18,98%	124	10,74%
	Dones	999	121	13,78%	70	7,53%
	Total	2.278	325	16,64%	194	9,31%
Indefinitos	Homes	179	-37	-17,13%	-10	-5,29%
	Dones	128	-21	-14,09%	-52	-28,89%
	Total	307	-58	-15,89%	-62	-16,80%
TOTAL CONTRACTACIÓ		2.585	267	11,52%	132	5,38%

Dades elaborades per ODLO a partir de les dades extretes del Dept. De Treball i Indústria de la Generalitat de Catalunya.

Evolució de la contractació. (Anys 2008/2009/2010)



Contractació registrada per subsectors a la comarca d'Osona

T.9 Contractació registrada per activitats econòmiques a Osona segons CCAE2009. Juny 2010

Activitat Econòmica	Total Contractats			Taxa	Variació Mensual		Variació Anual	
	Indefinits	Temporals	Total	Temporalitat	Absoluts	Relatius	Absoluts	Relatius
Agricultura, ramaderia i caça	4	32	36	88,9%	15	71,4%	18	100,0%
Silvicultura i explotació forestal	1	14	15	93,3%	2	15,4%	-5	-25,0%
Pesca i aqüicultura	0	1	1	100,0%	1	--	1	--
Antracita, hulla i lignit	0	0	0	--	0	--	0	--
Petrol i gas natural	0	0	0	--	0	--	0	--
Minerals metàl·lics	0	0	0	--	0	--	0	--
Minerals no metàl·lics ni energètics	0	0	0	--	-1	-100,0%	0	--
Suport a les indústries extractives	0	0	0	--	0	--	0	--
Indústries de productes alimentaris	29	116	145	80,0%	-4	-2,7%	7	5,1%
Fabricació de begudes	0	23	23	100,0%	20	666,7%	-7	-23,3%
Indústries del tabac	0	0	0	--	0	--	0	--
Indústries tèxtils	1	7	8	87,5%	3	60,0%	7	700,0%
Confecció de peces de vestir	0	3	3	100,0%	-1	-25,0%	1	50,0%
Indústria del cuir i del calçat	1	12	13	92,3%	-23	-63,9%	-4	-23,5%
Indústries fusta i suro, exc. mobles	1	9	10	90,0%	-7	-41,2%	-1	-9,1%
Indústries del paper	0	0	0	--	-2	-100,0%	-4	-100,0%
Arts gràfiques i suports enregistrats	0	0	0	--	-5	-100,0%	-1	-100,0%
Coqueries i refinació del petroli	0	0	0	--	0	--	0	--
Indústries químiques	2	13	15	86,7%	9	150,0%	-4	-21,1%
Productes farmacèutics	0	0	0	--	0	--	0	--
Caubutx i plàstic	5	14	19	73,7%	8	72,7%	12	171,4%
Productes minerals no metàl·lics ncaa	0	9	9	100,0%	-19	-67,9%	5	125,0%
Metal·lúrgia	1	4	5	80,0%	-8	-61,5%	-2	-28,6%
Productes metàl·lics, exc. maquinària	7	45	52	86,5%	18	52,9%	19	57,6%
Productes informàtics i electrònics	4	7	11	63,6%	-1	-8,3%	7	175,0%
Materials i equips elèctrics	2	10	12	83,3%	2	20,0%	11	1100,0%
Maquinària i equips ncaa	5	20	25	80,0%	-6	-19,4%	0	0,0%
Vehicles de motor, remolcs i semiremolcs	1	0	1	0,0%	-6	-85,7%	-1	-50,0%
Altres materials de transport	1	1	2	50,0%	-2	-50,0%	1	100,0%
Mobles	3	11	14	78,6%	2	16,7%	2	16,7%
Indústries manufactureres diverses	1	9	10	90,0%	-1	-9,1%	4	66,7%
Reparació i instal·lació de maquinària	0	3	3	100,0%	-6	-66,7%	1	50,0%
Energia elèctrica i gas	0	0	0	--	-1	-100,0%	0	--
Aigua	0	1	1	100,0%	0	0,0%	-1	-50,0%
Tractament d'aigües residuals	0	1	1	100,0%	0	0,0%	1	--
Tractament de residus	1	11	12	91,7%	-4	-25,0%	-11	-47,8%
Gestió de residus	0	0	0	--	0	--	0	--
Construcció d'immobles	7	84	91	92,3%	-41	-31,1%	-62	-40,5%
Construcció d'obres d'enginyeria civil	0	3	3	100,0%	-1	-25,0%	-11	-78,6%
Activitats especialitzades construcció	23	54	77	70,1%	-23	-23,0%	-29	-27,4%
Venda i reparació de vehicles motor	1	15	16	93,8%	-2	-11,1%	2	14,3%
Comerç engròs, exc. vehicles motor	29	64	93	68,8%	17	22,4%	12	14,8%
Comerç detall, exc. vehicles motor	33	143	176	81,3%	34	23,9%	-29	-14,1%
Transport terrestre i per canonades	13	36	49	73,5%	5	11,4%	-11	-18,3%
Transport marítim i per vies interiors	0	0	0	--	0	--	0	--
Transport aeri	0	0	0	--	0	--	0	--
Emmagatzematge i afins al transport	3	3	6	50,0%	-4	-40,0%	-1	-14,3%
Activitats postals i de correus	2	0	2	0,0%	-2	-50,0%	-2	-50,0%
Serveis d'allotjament	2	31	33	93,9%	19	135,7%	-1	-2,9%
Serveis de menjar i begudes	35	114	149	76,5%	22	17,3%	27	22,1%
Edició	0	5	5	100,0%	0	0,0%	2	66,7%
Cinema i vídeo, enregistrament de so	0	1	1	100,0%	0	0,0%	-1	-50,0%
Ràdio i televisió	0	0	0	--	0	--	0	--
Telecomunicacions	1	3	4	75,0%	3	300,0%	4	--
Serveis de tecnologies de la informació	2	2	4	50,0%	0	0,0%	2	100,0%
Serveis d'informació	0	0	0	--	-1	-100,0%	0	--
Mediació financera	0	6	6	100,0%	0	0,0%	-2	-25,0%
Assegurances i fons pensions	1	0	1	0,0%	-2	-66,7%	0	0,0%
Activitats auxiliars mediació financera	0	1	1	100,0%	0	0,0%	-4	-80,0%
Activitats immobiliàries	0	4	4	100,0%	-14	-77,8%	-6	-60,0%
Activitats jurídiques i de comptabilitat	7	15	22	68,2%	14	175,0%	14	175,0%
Seus centrals i consultoria empresarial	0	1	1	100,0%	-1	-50,0%	0	0,0%
Serveis tècnics arquitectura i enginyeria	3	10	13	76,9%	-7	-35,0%	-13	-50,0%
Recerca i desenvolupament	0	1	1	100,0%	0	0,0%	1	--
Publicitat i estudis de mercat	1	26	27	96,3%	10	58,8%	-13	-32,5%
Activitats professionals i tècniques ncaa	1	2	3	66,7%	1	50,0%	1	50,0%
Activitats veterinàries	1	0	1	0,0%	-3	-75,0%	-2	-66,7%
Activitats de lloguer	2	16	18	88,9%	14	350,0%	13	260,0%
Activitats relacionades amb l'ocupació	2	483	485	99,6%	41	9,2%	70	16,9%
Agències viatges i operadors turístics	0	0	0	--	-1	-100,0%	-4	-100,0%
Activitats de seguretat i investigació	2	3	5	60,0%	-1	-16,7%	2	66,7%
Serveis a edificis i de jardineria	7	75	82	91,5%	18	28,1%	-25	-23,4%
Activitats administratives d'oficina	1	110	111	99,1%	-10	-8,3%	61	122,0%
Adm. pública, Defensa i SS obligatòria	2	180	182	98,9%	125	219,3%	7	4,0%
Educació	6	123	129	95,3%	69	115,0%	59	84,3%
Activitats sanitàries	13	87	100	87,0%	13	14,9%	-30	-23,1%
Serveis socials amb allotjament	7	52	59	88,1%	20	51,3%	11	22,9%
Serveis socials sense allotjament	12	42	54	77,8%	20	58,8%	29	116,0%
Activitats artístiques i d'espectacles	0	7	7	100,0%	-16	-69,6%	5	250,0%
Biblioteques i museus	1	4	5	80,0%	2	66,7%	4	400,0%
Jocs d'atzar i apostes	3	0	3	0,0%	1	50,0%	3	--
Activitats esportives i d'entreteniment	6	36	42	85,7%	14	50,0%	15	55,6%
Activitats associatives	0	21	21	100,0%	-62	-74,7%	-13	-38,2%
Reparació ordinadors i efectes personals	1	1	2	50,0%	-5	-71,4%	-8	-80,0%
Altres activitats de serveis personals	5	37	42	88,1%	17	68,0%	-3	-6,7%
Llars que ocupen personal domèstic	2	1	3	33,3%	1	50,0%	2	200,0%
Llars que prod. béns i serveis vs propi	0	0	0	--	0	--	0	--
Organismes extraterritorials	0	0	0	--	0	--	0	--
TOTAL OSONA	307	2.278	2.585	88,1%	267	11,5%	132	5,4%

T.10 Activitats econòmiques amb més contractació a Osona. Juny 2010

Activitat Econòmica	Total Contractats		
	Indefinits	Temporals	Total
Activitats relacionades amb l'ocupació	2	483	485
Adm. pública, Defensa i SS obligatòria	2	180	182
Comerç detall, exc. vehicles motor	33	143	176
Serveis de menjar i begudes	35	114	149
Indústries de productes alimentaris	29	116	145

Activitats econòmiques amb més contractació a Osona. Juny 2010

