



Observatori d'Osona
Per al Desenvolupament Local

Informe mensual del mercat laboral d'Osona

Juny 2009

Atur registrat

- ✓ Durant el mes de Juny s'han registrat un total de 10.895 persones a la comarca d'Osona. D'aquestes, 5.370 són homes i 5.525 són dones.
- ✓ La taxa d'atur de la comarca d'Osona (13,83%) és una mica superior a la de Catalunya (12,45%).
- ✓ Referent al gènere, la taxa d'atur femenina és superior a la masculina, tant a Osona com Catalunya. En el cas de les dones, a Osona (16,30%) és superior a Catalunya (13,53%). En canvi, en els homes, la taxa d'atur a Osona (11,97%) és molt similar a Catalunya (11,62%).
- ✓ El sector que presenta més nombre d'aturats és Serveis (4.733) i el segueix amb poca diferència el sector Indústria (3.876). El sector que ha sofert major variació respecte al mes anterior, ha estat "Sense Ocupació anterior" (19,35%). Degut a la nova classificació CCAE2009 no podem fer comparatives anuals.
- ✓ Els homes de 25 a 44 anys són els que presenten més nombre d'aturats (2.880). Després el segueix les dones de més de 45 anys (2.696). L'estrat d'edat que ha sofert més variació negativa respecte al mes anterior ha estat les persones de menys de 25 anys (-6,55%). Respecte l'any anterior, també trobem que l'estrat d'edat de menys de 25 anys és el que ha sofert una major variació (74,56%).
- ✓ Les activitats econòmiques amb més nombre d'aturats són "Activitats relacionades amb l'ocupació", (9.57), "Activitats especialitzades en la construcció" (888) i "Indústries tèxtils" (802).

Contractació registrada

- ✓ Durant el mes de juny s'han registrat un total de 2.453 contractes. Respecte al mes anterior s'observa una variació positiva de 551 contractes. Si comparem les dades amb l'any anterior la variació ha estat a la baixa (-12,67%).
- ✓ Respecte el tipus de contracte, s'han registrat un major nombre de contractes temporals (2.084) que d'Indefinits (369). Aquestes dades situen una taxa de temporalitat més baixa que al mes anterior (84,90%).
- ✓ S'han registrat un major nombre de contractes temporals a homes (1.155) que en dones (929). A nivell de contractes indefinits la diferència és mínima, homes (189) i dones (180).
- ✓ Les activitats econòmiques que han registrat una major contractació han estat "Activitats relacionades amb l'ocupació" (415), el segueix "Comerç al detall" (205), i finalment Administració pública, Defensa i S.S obligatòria (175).

Nota: - Totes les dades d'aquest informe han estat extretes del Departament d'Indústria i Treball de la Generalitat de Catalunya.

T.1 Atur registrat, variacions i taxes d'atur a tots els municipis de la comarca Juny 2009

Municipis	Total Aturats			Variació (Total)		Taxa atur		
	Homes	Dones	Total	Mes anterior	Inter-annual	Homes	Dones	Total
Aiguafreda *	73	82	155	-8	59	10,53%	15,12%	12,54%
Alpens	6	3	9	0	4	6,43%	4,70%	5,73%
Balenya	185	179	364	-20	150	16,02%	20,70%	18,03%
Brull, El	5	6	11	1	5	6,88%	11,16%	8,70%
Calldetenes	66	66	132	-9	43	8,94%	12,00%	10,24%
Centelles	224	308	532	-18	234	10,74%	18,55%	14,20%
Collsuspina	7	5	12	-1	3	6,83%	6,61%	6,74%
Espinelves	1	2	3	-1	2	1,73%	4,90%	3,04%
Folgueroles	42	45	87	-13	37	6,86%	8,91%	7,78%
Gurb	26	43	69	-4	24	3,74%	8,01%	5,60%
Lluçà	2	4	6	3	2	2,62%	7,41%	4,61%
Malla	1	1	2	0	-2	1,25%	1,57%	1,40%
Manlleu	888	906	1794	-47	713	14,34%	20,33%	16,85%
Masies de Roda, Les	19	20	39	-3	21	8,33%	11,79%	9,80%
Masies de Voltregà, Les	88	151	239	-29	80	9,45%	20,24%	14,25%
Montesquiu	39	43	82	-9	29	14,90%	22,52%	18,11%
Muntanyola	12	12	24	-2	9	6,94%	9,25%	7,93%
Olost	27	55	82	-1	16	8,09%	21,71%	13,97%
Orís	7	4	11	-3	6	7,49%	5,74%	6,74%
Orià	9	26	35	0	11	5,42%	19,84%	11,78%
Perafita	6	10	16	-4	1	5,30%	12,90%	8,39%
Prats de Lluçanès	78	108	186	4	35	10,27%	18,46%	13,84%
Roda de Ter	182	232	414	-11	162	10,72%	17,70%	13,76%
Rupit i Pruit	4	1	5	0	2	4,17%	1,05%	2,61%
Sant Agustí de Lluçanès	0	2	2	0	-2	0,00%	9,37%	3,78%
Sant Bartomeu del Grau	40	46	86	-7	26	13,22%	16,27%	14,69%
Sant Boi de Lluçanès	12	6	18	1	1	7,03%	5,42%	6,39%
Sant Feliu Sasserra *	12	12	24	1	6	6,36%	9,07%	7,48%
Sant Hipòlit de Voltregà	97	133	230	-8	92	9,71%	17,91%	13,21%
Sant Julià de Vilatorrada	59	86	145	-9	55	7,06%	12,38%	9,48%
Sant Martí d'Albars	3	2	5	-1	-1	8,17%	10,14%	8,86%
Sant Martí de Centelles	32	35	67	-2	31	9,73%	16,22%	12,30%
Sant Pere de Torelló	77	98	175	-6	85	11,21%	18,38%	14,34%
Sant Quirze de Besora	72	62	134	-7	44	11,97%	13,45%	12,61%
Sant Sadurní d'Osormort	1	1	2	-1	0	3,50%	5,62%	4,32%
Sant Vicenç de Torelló	44	57	101	2	41	8,43%	12,82%	10,45%
Santa Cecília de Voltregà	2	7	9	-1	1	3,73%	15,94%	9,23%
Santa Eugènia de Berga	63	65	128	-12	39	8,34%	12,81%	10,13%
Santa Eulàlia de Riuprimer	25	44	69	-2	17	8,29%	18,79%	12,88%
Santa Maria de Besora	4	7	11	4	5	7,98%	24,06%	13,89%
Santa Maria de Corcó	40	59	99	0	39	6,17%	12,49%	8,83%
Santa Maria de Merlès *	2	4	6	-1	2	4,95%	11,41%	7,95%
Seva	86	101	187	-15	57	8,62%	13,57%	10,74%
Sobremunt	2	0	2	1	-3	7,13%	0,00%	4,35%
Sora	5	3	8	1	-1	9,04%	8,43%	8,80%
Taradell	157	184	341	-22	129	9,02%	13,72%	11,07%
Tavernoles	6	5	11	1	8	6,29%	6,38%	6,33%
Tavertet	7	3	10	1	9	14,53%	9,51%	12,55%
Tona	239	278	517	-25	192	10,29%	15,29%	12,49%
Torelló	591	631	1222	-42	542	14,38%	19,96%	16,80%
Vic	1751	1365	3116	-114	1154	14,81%	15,53%	15,12%
Vidrà	2	1	3	-1	0	3,78%	2,46%	3,21%
Viladrau	26	11	37	4	10	7,71%	4,75%	6,50%
Vilanova de Sau	3	3	6	-3	-3	3,24%	3,64%	3,43%

TOTAL OSONA	5370	5525	10895	-430	4154	11,97%	16,30%	13,83%
--------------------	-------------	-------------	--------------	-------------	-------------	---------------	---------------	---------------

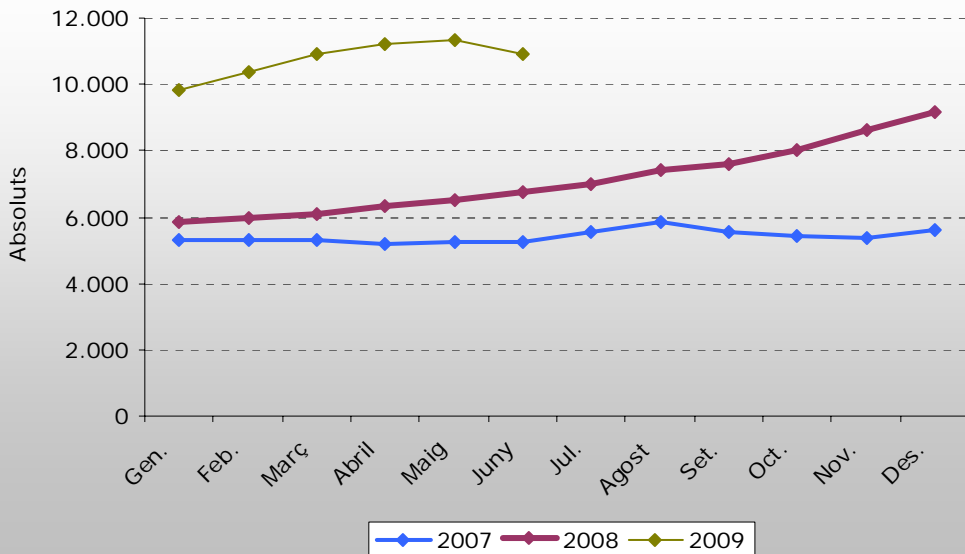
TOTAL CATALUNYA	257774	230473	488247	-16794	176825	11,62%	13,53%	12,45%
------------------------	---------------	---------------	---------------	---------------	---------------	---------------	---------------	---------------

* Municipi que no pertany a Osona però que forma part d'un dels 4 pactes territorials per a l'ocupació de la comarca

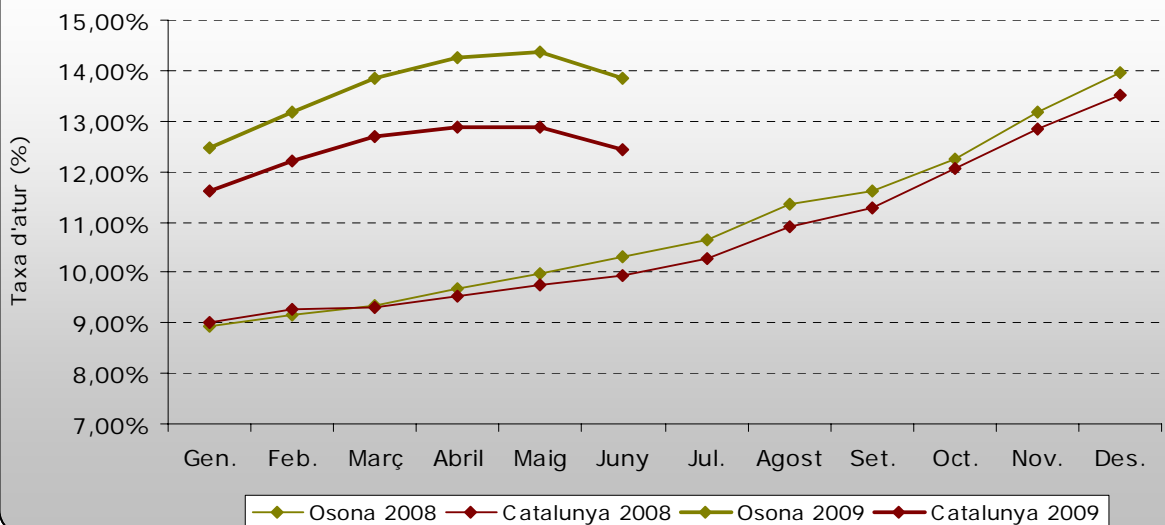
** Les taxes d'atur s'obtenen a partir de les dades de població activa local estimada de 2008

Font: ODLO Dades extretes del Dpt. de Treball i Indústria de la Generalitat de Catalunya

Evolució nombre d'aturats a Osona. Anys 2007/2008/2009.



Evolució de la taxa d'atur a Osona i Catalunya. Any 2008 i 2009.



T. 2 Atur registrat a Osona per sectors d'activitat Juny 2009

Sectors d'activitat	Nombre d'aturats	Variacions			
		Mes anterior		Interanual (*)	
		Absoluts	%	Absoluts	%
Agricultura	148	-12	-7,50%		
Indústria	3876	-203	-4,98%		
Construcció	1626	-56	-3,33%		
Serveis	4733	-242	-4,86%		
No Ocup Ant.	512	83	19,35%		
Total	10895	-430	-3,80%		

(*) Nota: Degut a la nova classificació CCAE2009 les dades no són comparables anualment.

T. 3 Atur registrat a Osona per grups d'edat i sexe Juny 2009

Grups d'edat	Sexe	Nombre d'aturats	Variacions			
			Mes anterior		Interanual	
			Absoluts	%	Absoluts	%
<25 anys	Homes	693	-59	-7,85%	350	102,04%
	Dones	391	-17	-4,17%	113	40,65%
	Total	1084	-76	-6,55%	463	74,56%
25 a 44 anys	Homes	2880	-178	-5,82%	1461	102,96%
	Dones	2438	-91	-3,60%	600	32,64%
	Total	5318	-269	-4,81%	2061	63,28%
>=45 anys	Homes	1797	-69	-3,70%	801	80,42%
	Dones	2696	-16	-0,59%	621	29,93%
	Total	4493	-85	-1,86%	1422	46,30%

T.4 Atur registrat a Osona segons activitat econòmica (CCEA2009) Juny 2009

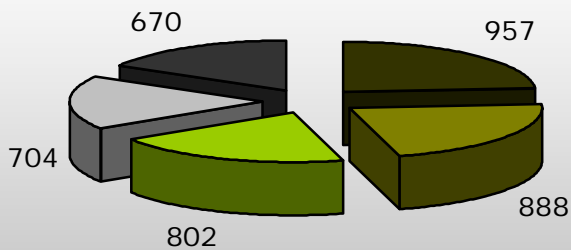
Subsectors	Total Desocupats			Variació Mensual		Variació Anual (*)	
	Homes	Dones	Total	Absoluts	Relatius	Absoluts	Relatius
Agricultura, ramaderia i caça	90	33	123	-13	-9,6%		
Silvicultura i explotació forestal	13	6	19	0	0,0%		
Pesca i aqüicultura	5	1	6	1	20,0%		
Antracita, hulla i lignit	1	2	3	0	0,0%		
Petroll i gas natural	0	0	0	0	--		
Minerals metàl·lics	0	0	0	0	--		
Minerals no metàl·lics ni energètics	2	2	4	0	0,0%		
Support a les indústries extractives	0	0	0	0	--		
Indústries de productes alimentaris	304	360	664	-1	-0,2%		
Fabricació de begudes	5	4	9	-7	-43,8%		
Indústries del tabac	0	1	1	0	0,0%		
Indústries tèxtils	125	677	802	-23	-2,8%		
Confecció de peces de vestir	30	150	180	-8	-4,3%		
Indústria del cuir i del calçat	68	79	147	-13	-8,1%		
Indústries fusta i suro, exc. mobles	110	66	176	-5	-2,8%		
Indústries del paper	2	17	19	-1	-5,0%		
Arts gràfiques i suports enregistrats	19	31	50	-11	-18,0%		
Coqueries i refinació del petroli	0	0	0	0	--		
Indústries químiques	46	34	80	-6	-7,0%		
Productes farmacèutics	2	3	5	-2	-28,6%		
Cautxú i plàstic	53	80	133	-9	-6,3%		
Productes minerals no metàl·lics ncaa	54	13	67	2	3,1%		
Metal·lúrgia	163	42	205	-16	-7,2%		
Productes metàl·lics, exc. maquinària	281	158	439	-45	-9,3%		
Productes informàtics i electrònics	54	81	135	-13	-8,8%		
Materials i equips elèctrics	41	33	74	5	7,2%		
Maquinària i equips ncaa	174	82	256	-33	-11,4%		
Vehícules de motor, remolcs i semiremolcs	15	10	25	-6	-19,4%		
Altres materials de transport	3	7	10	-3	-23,1%		
Mobles	99	79	178	-5	-2,7%		
Indústries manufactureres diverses	21	58	79	-2	-2,5%		
Reparació i instal·lació de maquinària	26	7	33	0	0,0%		
Energia elèctrica i gas	8	0	8	0	0,0%		
Aigua	20	7	27	-1	-3,6%		
Tractament d'aigües residuals	2	2	4	3	300,0%		
Tractament de residus	36	27	63	-3	-4,5%		
Gestió de residus	0	0	0	0	--		
Construcció d'immobles	640	64	704	-20	-2,8%		
Construcció d'obres d'enginyeria civil	32	2	34	-2	-5,6%		
Activitats especialitzades construcció	789	99	888	-34	-3,7%		
Venda i reparació de vehicles motor	96	21	117	-9	-7,1%		
Comerç engròs, exc. vehicles motor	254	193	447	-31	-6,5%		
Comerç detall, exc. vehicles motor	173	497	670	-32	-4,6%		
Transport terrestre i per canonades	192	31	223	-13	-5,5%		
Transport marítim i per vies interiors	0	0	0	0	--		
Transport aeri	0	1	1	0	0,0%		
Emmagatzematge i afins al transport	23	11	34	0	0,0%		
Activitats postals i de correus	5	7	12	0	0,0%		
Serveis d'allotjament	11	52	63	-1	-1,6%		
Serveis de menjar i begudes	113	304	417	4	1,0%		
Edició	7	7	14	-3	-17,6%		
Cinema i vídeo; enregistrament de so	12	6	18	1	5,9%		
Ràdio i televisió	3	1	4	1	33,3%		
Telecomunicacions	10	4	14	2	16,7%		
Serveis de tecnologies de la informació	13	5	18	1	5,9%		
Serveis d'informació	2	2	4	1	33,3%		
Mediació financera	7	8	15	-2	-11,8%		
Assegurances i fons pensions	4	7	11	-2	-15,4%		
Activitats auxiliars mediació financera	4	7	11	-3	-21,4%		
Activitats immobiliàries	25	43	68	-4	-5,6%		
Activitats jurídiques i de comptabilitat	7	51	58	-2	-3,3%		
Seus centrals i consultoria empresarial	0	11	11	1	10,0%		
Serveis tècnics arquitectura i enginyeria	32	31	63	-3	-4,5%		
Recerca i desenvolupament	5	2	7	0	0,0%		
Publicitat i estudis de mercat	15	12	27	-2	-6,9%		
Activitats professionals i tècniques ncaa	38	88	126	0	0,0%		
Activitats veterinàries	2	5	7	0	0,0%		
Activitats de lloguer	29	19	48	-3	-5,9%		
Activitats relacionades amb l'ocupació	469	488	957	-113	-10,6%		
Agències viatges i operadors turístics	0	14	14	0	0,0%		
Activitats de seguretat i investigació	17	8	25	3	13,6%		
Serveis a edificis i de jardineria	83	208	291	-18	-5,8%		
Activitats administratives d'oficina	26	23	49	-5	-9,3%		
Adm. pública, Defensa i SS obligatòria	114	92	206	-9	-4,2%		
Educació	17	116	133	20	17,7%		
Activitats sanitàries	16	106	122	-17	-12,2%		
Serveis socials amb allotjament	11	81	92	-6	-6,1%		
Serveis socials sense allotjament	15	39	54	-1	-1,8%		
Activitats artístiques i d'espectacles	5	4	9	0	0,0%		
Biblioteques i museus	5	3	8	3	60,0%		
Jocs d'atzar i apostes	0	4	4	-1	-20,0%		
Activitats esportives i d'entreteniment	39	16	55	-9	-14,1%		
Activitats associatives	10	26	36	2	5,9%		
Reparació ordinadors i efectes personals	13	14	27	-1	-3,6%		
Altres activitats de serveis personals	30	104	134	6	4,7%		
Llars que ocupen personal domèstic	0	9	9	3	50,0%		
Llars que prod. béns i serveis ús propi	0	0	0	0	--		
Organismes extraterritorials	0	0	0	0	--		
Sense ocupació anterior	85	427	512	83	19,3%		
TOTAL OSONA	5370	5525	10895	-430	-3,95%		

(*) Nota: Degut a la nova classificació CCEA2009 les dades no són comparables anualment.

T.5 Activitats econòmiques amb més atur a Osona segons CCAE2009. Juny 2009

Activitat Econòmica	Total Aturats
Activitats relacionades amb l'ocupació	957
Activitats especialitzades construcció	888
Indústries tèxtils	802
Construcció d'immobles	704
Comerç detall, exc. vehicles motor	670

Activitats econòmiques amb més atur a Osona. Juny 2009



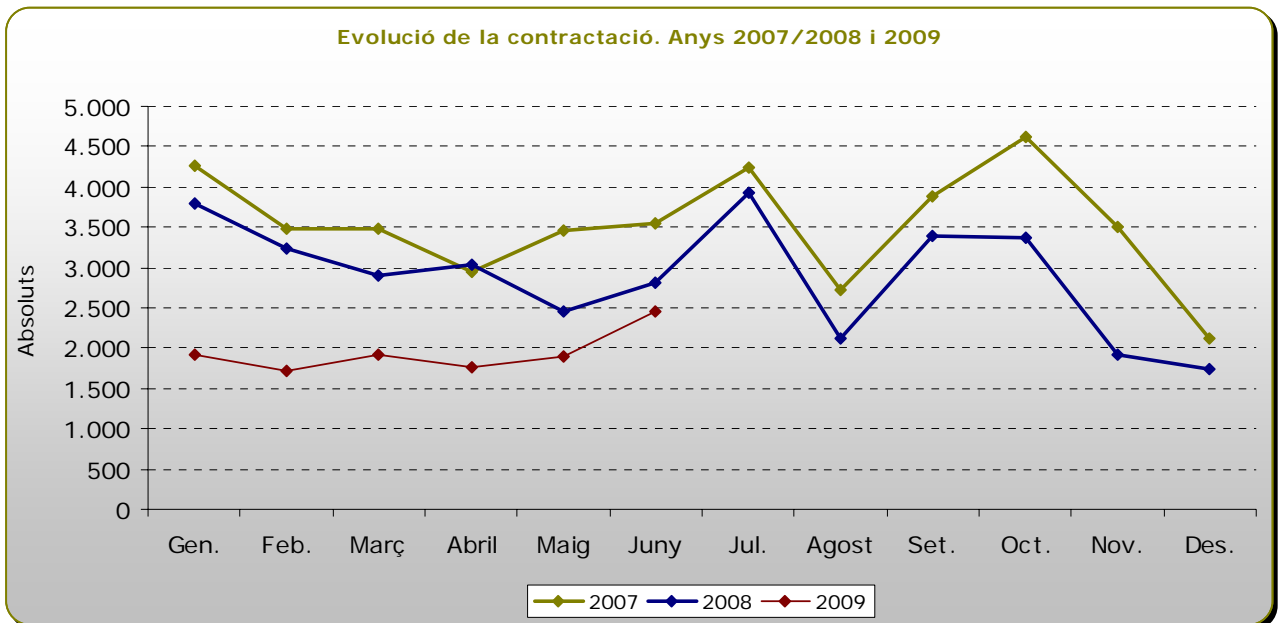
Activitats relacionades amb l'ocupació
 Activitats especialitzades construcció
 Indústries tèxtils
 Construcció d'immobles
 Comerç detall, exc. vehicles motor

T. 6 Contractació registrada a Osona, total i per sexes Juny 2009

Contractes	Sexe	Nombre contractats	Variacions			
			Mes anterior		Interanual	
			Absoluts	%	Absoluts	%
Temporals	Homes	1155	331	40,17%	-35	-2,94%
	Dones	929	281	43,36%	-144	-13,42%
	Total	2084	612	41,58%	-179	-7,91%
Indefinits	Homes	189	-43	-18,53%	-103	-35,27%
	Dones	180	-18	-9,09%	-74	-29,13%
	Total	369	-61	-14,19%	-177	-32,42%
Total		2.453	551	28,97%	-356	-12,67%

Font: ODLO

Dades extretes del Dpt. de Treball i Indústria de la Generalitat de Catalunya



Contractació registrada per subsectors a la comarca d'Osona

T.7 Contractació registrada per activitats econòmiques (CNAE-2009) a Osona. Juny 2009

Activitat Econòmica	Total Contractats			Taxa	Variació Mensual		Variació Anual (*)	
	Indefinits	Temporals	Total	Temporalitat	Absoluts	Relatius	Absoluts	Relatius
Agricultura, ramaderia i caça	7	11	18	61,1%	-2	-10,0%	--	--
Silvicultura i explotació forestal	9	11	20	55,0%	-4	-16,7%	--	--
Pesca i aqüicultura	0	0	0	--	-1	-100,0%	--	--
Antracita, hulla i lignit	0	0	0	--	0	--	--	--
Petrol i gas natural	0	0	0	--	0	--	--	--
Minerals metàl·lics	0	0	0	--	0	--	--	--
Minerals no metàl·lics ni energètics	0	0	0	--	-3	-100,0%	--	--
Support a les indústries extractives	0	0	0	--	0	--	--	--
Indústries de productes alimentaris	34	104	138	75,4%	0	0,0%	--	--
Fabricació de begudes	1	29	30	96,7%	17	130,8%	--	--
Indústries del tabac	0	0	0	--	0	--	--	--
Indústries tèxtils	1	0	1	0,0%	-6	-85,7%	--	--
Confecció de peces de vestir	1	1	2	50,0%	2	--	--	--
Indústria del cuir i del calçat	0	17	17	100,0%	-8	-32,0%	--	--
Indústries fusta i suro, exc. mobles	5	6	11	54,5%	-2	-15,4%	--	--
Indústries del paper	2	2	4	50,0%	4	--	--	--
Arts gràfiques i suports enregistrats	0	1	1	100,0%	-1	-50,0%	--	--
Coqueries i refinació del petroli	0	0	0	--	0	--	--	--
Indústries químiques	0	19	19	100,0%	17	850,0%	--	--
Productes farmacèutics	0	0	0	--	0	--	--	--
Cautxú i plàstic	2	5	7	71,4%	1	16,7%	--	--
Productes minerals no metàl·lics ncaa	0	4	4	100,0%	-4	-50,0%	--	--
Metal·lúrgia	2	5	7	71,4%	1	16,7%	--	--
Productes metàl·lics, exc. maquinària	5	28	33	84,8%	8	32,0%	--	--
Productes informàtics i electrònics	1	3	4	75,0%	-4	-50,0%	--	--
Materials i equips elèctrics	1	0	1	0,0%	-2	-66,7%	--	--
Maquinària i equips ncaa	7	18	25	72,0%	7	38,9%	--	--
Vehicles de motor, remolcs i semiremolcs	0	2	2	100,0%	-1	-33,3%	--	--
Altres materials de transport	0	1	1	100,0%	0	0,0%	--	--
Mobles	1	11	12	91,7%	3	33,3%	--	--
Indústries manufactureres diverses	0	6	6	100,0%	-6	-50,0%	--	--
Reparació i instal·lació de maquinària	1	1	2	50,0%	2	--	--	--
Energia elèctrica i gas	0	0	0	--	-2	-100,0%	--	--
Aigua	1	1	2	50,0%	-11	-84,6%	--	--
Tractament d'aigües residuals	0	0	0	--	-1	-100,0%	--	--
Tractament de residus	8	15	23	65,2%	9	64,3%	--	--
Gestió de residus	0	0	0	--	0	--	--	--
Construcció d'immobles	15	138	153	90,2%	-17	-10,0%	--	--
Construcció d'obres d'enginyeria civil	3	11	14	78,6%	9	180,0%	--	--
Activitats especialitzades construcció	16	90	106	84,9%	15	16,5%	--	--
Venda i reparació de vehicles motor	6	8	14	57,1%	0	0,0%	--	--
Comerc engròs, exc. vehicles motor	39	42	81	51,9%	25	44,6%	--	--
Comerc detall, exc. vehicles motor	46	159	205	77,6%	56	37,6%	--	--
Transport terrestre i per canonades	16	44	60	73,3%	18	42,9%	--	--
Transport marítim i per vies interiors	0	0	0	--	0	--	--	--
Transport aeri	0	0	0	--	0	--	--	--
Emmagatzematge i afins al transport	2	5	7	71,4%	5	250,0%	--	--
Activitats postals i de correus	0	4	4	100,0%	3	300,0%	--	--
Serveis d'allotjament	9	25	34	73,5%	9	36,0%	--	--
Serveis de menjar i begudes	29	93	122	76,2%	-15	-10,9%	--	--
Edició	1	2	3	66,7%	0	0,0%	--	--
Cinema i vídeo: enregistrament de so	1	1	2	50,0%	1	100,0%	--	--
Ràdio i televisió	0	0	0	--	-1	-100,0%	--	--
Telecomunicacions	0	0	0	--	-1	-100,0%	--	--
Serveis de tecnologies de la informació	1	1	2	50,0%	-5	-71,4%	--	--
Serveis d'informació	0	0	0	--	-1	-100,0%	--	--
Mediació financera	3	5	8	62,5%	5	166,7%	--	--
Assegurances i fons pensions	1	0	1	0,0%	0	0,0%	--	--
Activitats auxiliars mediació financera	2	3	5	60,0%	3	150,0%	--	--
Activitats immobiliàries	1	9	10	90,0%	6	150,0%	--	--
Activitats jurídiques i de comptabilitat	1	7	8	87,5%	-3	-27,3%	--	--
Seus centrals i consultoria empresarial	1	0	1	0,0%	0	0,0%	--	--
Serveis tècnics arquitectura i enginyeria	2	24	26	92,3%	2	8,3%	--	--
Recerca i desenvolupament	0	0	0	--	0	--	--	--
Publicitat i estudis de mercat	2	38	40	95,0%	15	60,0%	--	--
Activitats professionals i tècniques ncaa	1	1	2	50,0%	2	--	--	--
Activitats veterinàries	2	1	3	33,3%	-1	-25,0%	--	--
Activitats de lloguer	3	2	5	40,0%	-1	-16,7%	--	--
Activitats relacionades amb l'ocupació	0	415	415	100,0%	121	41,2%	--	--
Agències viatges i operadors turístics	1	3	4	75,0%	2	100,0%	--	--
Activitats de seguretat i investigació	2	1	3	33,3%	2	200,0%	--	--
Serveis a edificis i de jardineria	15	92	107	86,0%	33	44,6%	--	--
Activitats administratives d'oficina	0	50	50	100,0%	20	66,7%	--	--
Adm. pública, Defensa i SS obligatòria	4	171	175	97,7%	129	280,4%	--	--
Educació	9	61	70	87,1%	25	55,6%	--	--
Activitats sanitàries	23	107	130	82,3%	26	25,0%	--	--
Serveis socials amb allotjament	6	42	48	87,5%	14	41,2%	--	--
Serveis socials sense allotjament	4	21	25	84,0%	2	8,7%	--	--
Activitats artístiques i d'espectacles	0	2	2	100,0%	2	--	--	--
Biblioteques i museus	0	1	1	100,0%	-4	-80,0%	--	--
Jocs d'atzar i apostes	0	0	0	--	-2	-100,0%	--	--
Activitats esportives i d'entreteniment	1	26	27	96,3%	10	58,8%	--	--
Activitats associatives	2	32	34	94,1%	24	240,0%	--	--
Reparació ordinadors i efectes personals	3	7	10	70,0%	6	150,0%	--	--
Altres activitats de serveis personals	7	38	45	84,4%	-1	-2,2%	--	--
Llars que ocupen personal domèstic	0	1	1	100,0%	0	0,0%	--	--
Llars que prod. béns i serveis us propi	0	0	0	--	0	--	--	--
Organismes extraterritorials	0	0	0	--	0	--	--	--
TOTAL OSONA	369	2.084	2.453	85,0%	551	29,0%	0	--

(*) Nota: Degut a la nova classificació CNAE2009 les dades no són comparables anualment.

T.8 Activitats econòmiques amb més contractació a Osona. Juny 2009

Activitat Econòmica	Total Contractats		
	Indefinits	Temporals	Total
Activitats relacionades amb l'ocupació	0	415	415
Comerç detall, exc. vehicles motor	46	159	205
Adm. pública, Defensa i SS obligatòria	4	171	175
Construcció d'immobles	15	138	153
Indústries de productes alimentaris	34	104	138

