



Observatori d'Osona
Per al Desenvolupament Local

Informe mensual del mercat laboral d'Osona

Juliol 2009

Atur registrat

- ✓ Durant el mes de Juliol s'han registrat un total de 11.132 persones a la comarca d'Osona. D'aquestes, 5.423 són homes i 5.709 són dones.
- ✓ La taxa d'atur de la comarca d'Osona (14,13%) és una mica superior a la de Catalunya (12,64%).
- ✓ Referent al gènere, la taxa d'atur femenina és superior a la masculina, tant a Osona com Catalunya. En el cas de les dones, a Osona (16,85%) és superior a Catalunya (13,86%). En el cas dels homes, la taxa d'atur a Osona (12,09%) també és superior a Catalunya (11,71%).
- ✓ El sector que presenta més nombre d'aturats és Serveis (4.870) i el segueix amb poca diferència el sector Indústria (3.908). El sector que ha sofert major variació respecte al mes anterior, ha estat "Sense Ocupació anterior" (7,42%). Degut a la nova classificació CCAE2009 no podem fer comparatives anuals.
- ✓ Els homes de 25 a 44 anys són els que presenten més nombre d'aturats (2.902). Després el segueix les dones de més de 45 anys (2.760). L'estrat d'edat que ha sofert més variació respecte al mes anterior ha estat les dones de menys de 25 anys (6,91%). Respecte l'any anterior, també trobem que els homes d'edat de menys de 25 anys és el que ha sofert una major variació (97,33%).
- ✓ Les activitats econòmiques amb més nombre d'aturats són "Activitats especialitzades en la construcció" (788), després "Indústries tèxtils" (691) i "Construcció d'immobles" (682).

Contractació registrada

- ✓ Durant el mes de Juliol s'han registrat un total de 2.838 contractes. Respecte al mes anterior s'observa una variació positiva de 385 contractes. Si comparem les dades amb el mes anterior la variació ha estat positiva (15,70%) però respecte a l'any anterior la variació ha estat negativa (-27,64%).
- ✓ Respecte el tipus de contracte, s'han registrat un major nombre de contractes temporals (2.410) que d'Indefinitos (428). Aquestes dades situen una taxa de temporalitat similar al mes anterior (84,91%).
- ✓ S'han registrat un major nombre de contractes temporals a homes (1.260) que en dones (1150). A nivell de contractes indefinits també hi ha diferència, homes (246) i dones (182).
- ✓ Les activitats econòmiques que han registrat una major contractació han estat "Activitats relacionades amb l'ocupació" (425), el segueix "Indústria de productes alimentaris" (251), i finalment "Serveis de menjar i begudes" (180).

Nota: - Totes les dades d'aquest informe han estat extretes del Departament d'Indústria i Treball de la Generalitat de Catalunya.

**T.1 Atur registrat, variacions i taxes d'atur a tots els municipis de la comarca
Juliol 2009**

Municipis	Total Aturats			Variació (Total)		Taxa atur		
	Homes	Dones	Total	Mes anterior	Inter- anual	Homes	Dones	Total
Aiguafreda *	83	88	171	16	77	11,97%	16,23%	13,84%
Alpens	7	4	11	2	5	7,50%	6,26%	7,00%
Balenya	180	187	367	3	149	15,59%	21,63%	18,18%
Brull, El	3	6	9	-2	3	4,13%	11,16%	7,12%
Calldetenes	60	69	129	-3	28	8,12%	12,54%	10,01%
Centelles	233	312	545	13	231	11,17%	18,80%	14,55%
Collsuspina	4	7	11	-1	2	3,91%	9,25%	6,18%
Espinelves	1	2	3	0	2	1,73%	4,90%	3,04%
Folgueroles	44	43	87	0	36	7,18%	8,51%	7,78%
Gurb	31	54	85	16	30	4,46%	10,06%	6,90%
Lluçà	3	4	7	1	3	3,93%	7,41%	5,37%
Malla	1	3	4	2	0	1,25%	4,72%	2,79%
Manlleu	914	928	1842	48	736	14,76%	20,83%	17,30%
Masies de Roda, Les	17	22	39	0	15	7,45%	12,97%	9,80%
Masies de Voltregà, Les	83	155	238	-1	64	8,91%	20,78%	14,19%
Montesquiu	41	47	88	6	34	15,67%	24,61%	19,44%
Muntanyola	12	12	24	0	8	6,94%	9,25%	7,93%
Olost	30	53	83	1	19	8,99%	20,92%	14,14%
Orís	7	5	12	1	5	7,49%	7,17%	7,35%
Oristà	9	24	33	-2	1	5,42%	18,32%	11,10%
Perafita	5	12	17	1	4	4,41%	15,48%	8,91%
Prats de Lluçanès	77	119	196	10	50	10,14%	20,34%	14,58%
Roda de Ter	189	239	428	14	147	11,13%	18,23%	14,22%
Rupit i Pruit	4	2	6	1	1	4,17%	2,09%	3,13%
Sant Agustí de Lluçanès	0	3	3	1	-1	0,00%	14,05%	5,67%
Sant Bartomeu del Grau	35	48	83	-3	24	11,56%	16,98%	14,18%
Sant Boi de Lluçanès	17	14	31	13	14	9,95%	12,64%	11,01%
Sant Feliu Sasserra *	11	8	19	-5	9	5,83%	6,05%	5,92%
Sant Hipòlit de Voltregà	96	144	240	10	60	9,61%	19,39%	13,78%
Sant Julià de Vilatorrada	61	90	151	6	60	7,30%	12,95%	9,87%
Sant Martí d'Albars	3	2	5	0	-1	8,17%	10,14%	8,86%
Sant Martí de Centelles	35	40	75	8	33	10,64%	18,53%	13,77%
Sant Pere de Torelló	78	91	169	-6	78	11,35%	17,06%	13,85%
Sant Quirze de Besora	72	66	138	4	42	11,97%	14,32%	12,99%
Sant Sadurní d'Osormort	1	1	2	0	0	3,50%	5,62%	4,32%
Sant Vicenç de Torelló	44	59	103	2	36	8,43%	13,27%	10,66%
Santa Cecília de Voltregà	2	8	10	1	3	3,73%	18,21%	10,25%
Santa Eugènia de Berga	62	75	137	9	49	8,21%	14,78%	10,85%
Santa Eulàlia de Riuprimer	26	44	70	1	18	8,62%	18,79%	13,07%
Santa Maria de Besora	4	6	10	-1	5	7,98%	20,62%	12,63%
Santa Maria de Corcó	37	58	95	-4	27	5,70%	12,28%	8,47%
Santa Maria de Merlès *	1	4	5	-1	1	2,48%	11,41%	6,63%
Seva	86	107	193	6	72	8,62%	14,38%	11,08%
Sobremunt	1	1	2	0	-2	3,57%	5,58%	4,35%
Sora	3	5	8	0	1	5,42%	14,06%	8,80%
Taradell	174	187	361	20	136	10,00%	13,95%	11,72%
Tavernoles	6	6	12	1	8	6,29%	7,65%	6,90%
Tavertet	7	4	11	1	10	14,53%	12,68%	13,80%
Tona	239	296	535	18	200	10,29%	16,28%	12,92%
Torelló	570	602	1172	-50	477	13,87%	19,04%	16,12%
Vic	1773	1423	3196	80	1226	15,00%	16,19%	15,51%
Vidrà	3	6	9	6	6	5,67%	14,77%	9,63%
Viladrau	29	12	41	4	16	8,60%	5,18%	7,21%
Vilanova de Sau	4	2	6	0	-4	4,32%	2,42%	3,43%

TOTAL OSONA	5423	5709	11132	237	4166	12,09%	16,85%	14,13%
--------------------	-------------	-------------	--------------	------------	-------------	---------------	---------------	---------------

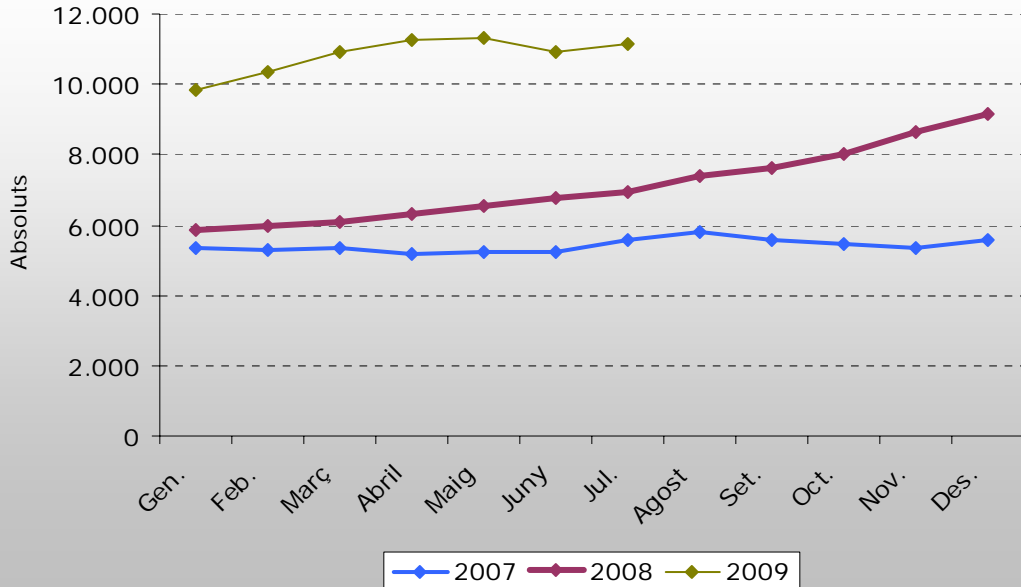
TOTAL CATALUNYA	259683	236228	495911	7664	173947	11,71%	13,86%	12,64%
------------------------	---------------	---------------	---------------	-------------	---------------	---------------	---------------	---------------

* Municipi que no pertany a Osona però que forma part d'un dels 4 pactes territorials per a l'ocupació de la comarca

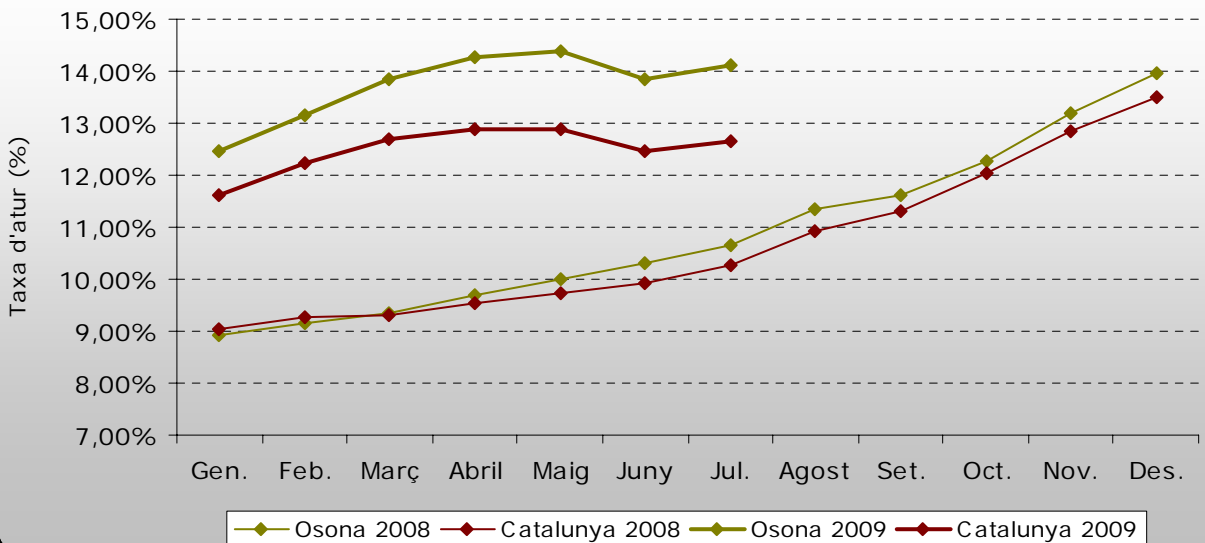
** Les taxes d'atur s'obtenen a partir de les dades de població activa local estimada de 2008

Font: ODLO Dades extretes del Dpt. de Treball i Indústria de la Generalitat de Catalunya

Evolució nombre d'aturats a Osona. Anys 2007/2008/2009.



Evolució de la taxa d'atur a Osona i Catalunya. Any 2008 i 2009.



T. 2 Atur registrat a Osona per sectors d'activitat Juliol 2009

Sectors d'activitat	Nombre d'aturats	Variacions			
		Mes anterior		Interanual (*)	
		Absoluts	%	Absoluts	%
Agricultura	144	-4	-2,70%		
Indústria	3908	32	0,83%		
Construcció	1660	34	2,09%		
Serveis	4870	137	2,89%		
No Ocup Ant.	550	38	7,42%		
Total	11132	237	2,18%		

(*) Nota: Degut a la nova classificació CCAE2009 les dades no són comparables anualment.

T. 3 Atur registrat a Osona per grups d'edat i sexe Juliol 2009

Grups d'edat	Sexe	Nombre d'aturats	Variacions			
			Mes anterior		Interanual	
			Absoluts	%	Absoluts	%
<25 anys	Homes	665	-28	-4,04%	328	97,33%
	Dones	418	27	6,91%	142	51,45%
	Total	1083	-1	-0,09%	470	76,67%
25 a 44 anys	Homes	2902	22	0,76%	1414	95,03%
	Dones	2531	93	3,81%	627	32,93%
	Total	5433	115	2,16%	2041	60,17%
>=45 anys	Homes	1856	59	3,28%	811	77,61%
	Dones	2760	64	2,37%	647	30,62%
	Total	4616	123	2,74%	1458	46,17%

T.4 Atur registrat a Osona segons activitat econòmica (CCAE2009) Juliol 2009

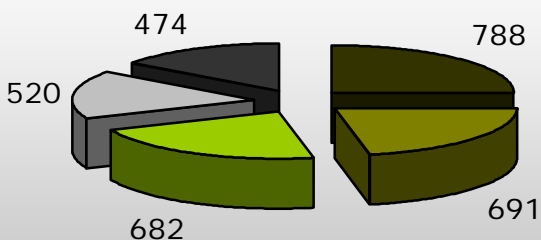
Subsectors	Total Desocupats			Variació Mensual		Variació Anual (*)	
	Homes	Dones	Total	Absoluts	Relatius	Absoluts	Relatius
Agricultura, ramaderia i caça	84	32	116	-7	-5,7%		
Silvicultura i explotació forestal	17	6	23	4	21,1%		
Pesca i aqüicultura	4	1	5	-1	-16,7%		
Antracita, hulla i lignit	1	2	3	0	0,0%		
Petrolí i gas natural	0	0	0	0	--		
Minerals metàl·lics	1	0	1	1	--		
Minerals no metàl·lics ni energètics	2	2	4	0	0,0%		
Suport a les indústries extractives	0	0	0	0	--		
Indústries de productes alimentaris	304	374	678	14	2,1%		
Fabricació de begudes	6	3	9	0	0,0%		
Indústries del tabac	0	0	0	-1	-100,0%		
Indústries tèxtils	138	691	829	27	3,4%		
Confecció de peces de vestir	32	147	179	-1	-0,6%		
Indústria del cuir i del calçat	77	79	156	9	6,1%		
Indústries fusta i suro, exc. mobles	113	69	182	6	3,4%		
Indústries del paper	2	19	21	2	10,5%		
Arts gràfiques i suports enregistrats	21	32	53	3	6,0%		
Coqueries i refinació del petroli	0	0	0	0	--		
Indústries químiques	44	34	78	-2	-2,5%		
Productes farmacèutics	2	3	5	0	0,0%		
Cautxú i plàstic	50	79	129	-4	-3,0%		
Productes minerals no metàl·lics ncaa	56	11	67	0	0,0%		
Metal·lúrgia	163	49	212	7	3,4%		
Productes metàl·lics, exc. maquinària	279	141	420	-19	-4,3%		
Productes informàtics i electrònics	55	86	141	6	4,4%		
Materials i equips elèctrics	38	31	69	-5	-6,8%		
Maquinària i equips ncaa	173	89	262	6	2,3%		
Vehícules de motor, remolcs i semiremolcs	13	12	25	0	0,0%		
Altres materials de transport	4	7	11	1	10,0%		
Mobles	95	74	169	-9	-5,1%		
Indústries manufactureres diverses	21	52	73	-6	-7,6%		
Reparació i instal·lació de maquinària	24	7	31	-2	-6,1%		
Energia elèctrica i gas	9	0	9	1	12,5%		
Aigua	19	7	26	-1	-3,7%		
Tractament d'aigües residuals	2	3	5	1	25,0%		
Tractament de residus	34	27	61	-2	-3,2%		
Gestió de residus	0	0	0	0	--		
Construcció d'immobles	682	66	748	44	6,3%		
Construcció d'obres d'enginyeria civil	32	3	35	1	2,9%		
Activitats especialitzades construcció	788	89	877	-11	-1,2%		
Venda i reparació de vehicles motor	101	19	120	3	2,6%		
Comerc engròs, exc. vehicles motor	240	196	436	-11	-2,5%		
Comerc detall, exc. vehicles motor	180	520	700	30	4,5%		
Transport terrestre i per canonades	188	29	217	-6	-2,7%		
Transport marítim i per vies interiors	0	0	0	0	--		
Transport aeri	0	1	1	0	0,0%		
Emmagatzematge i afins al transport	21	11	32	-2	-5,9%		
Activitats postals i de correus	5	9	14	2	16,7%		
Serveis d'allotjament	12	46	58	-5	-7,9%		
Serveis de menjar i begudes	112	307	419	2	0,5%		
Edició	7	8	15	1	7,1%		
Cinema i vídeo: enregistrament de so	13	8	21	3	16,7%		
Ràdio i televisió	4	2	6	2	50,0%		
Telecomunicacions	10	3	13	-1	-7,1%		
Serveis de tecnologies de la informació	16	7	23	5	27,8%		
Serveis d'informació	2	2	4	0	0,0%		
Mediació financera	8	11	19	4	26,7%		
Assegurances i fons pensions	3	8	11	0	0,0%		
Activitats auxiliars mediació financera	6	8	14	3	27,3%		
Activitats immobiliàries	33	44	77	9	13,2%		
Activitats jurídiques i de comptabilitat	7	57	64	6	10,3%		
Seus centrals i consultoria empresarial	0	12	12	1	9,1%		
Serveis tècnics arquitectura i enginyeria	25	34	59	-4	-6,3%		
Recerca i desenvolupament	5	2	7	0	0,0%		
Publicitat i estudis de mercat	14	15	29	2	7,4%		
Activitats professionals i tècniques ncaa	41	95	136	10	7,9%		
Activitats veterinàries	2	4	6	-1	-14,3%		
Activitats de lloguer	29	20	49	1	2,1%		
Activitats relacionades amb l'ocupació	435	474	909	-48	-5,0%		
Agències viatges i operadors turístics	0	12	12	-2	-14,3%		
Activitats de seguretat i investigació	16	7	23	-2	-8,0%		
Serveis a edificis i de jardineria	86	228	314	23	7,9%		
Activitats administratives d'oficina	30	23	53	4	8,2%		
Adm. pública, Defensa i SS obligatòria	110	107	217	11	5,3%		
Educació	27	168	195	62	46,6%		
Activitats sanitàries	15	106	121	-1	-0,8%		
Serveis socials amb allotjament	11	87	98	6	6,5%		
Serveis socials sense allotjament	15	45	60	6	11,1%		
Activitats artístiques i d'espectacles	4	2	6	-3	-33,3%		
Biblioteques i museus	4	2	6	-2	-25,0%		
Jocs d'atzar i apostes	0	3	3	-1	-25,0%		
Activitats esportives i d'entreteniment	39	21	60	5	9,1%		
Activitats associatives	11	37	48	12	33,3%		
Reparació ordinadors i efectes personals	12	16	28	1	3,7%		
Altres activitats de serveis personals	34	111	145	11	8,2%		
Llars que ocupen personal domèstic	1	8	9	0	0,0%		
Llars que prod. béns i serveis us propi	0	1	1	1	--		
Organismes extraterritorials	0	0	0	0	--		
Sense ocupació anterior	104	446	550	38	7,4%		
TOTAL OSONA	5423	5709	11132	237	2,13%		

(*) Nota: Degut a la nova classificació CCAE2009 les dades no són comparables anualment.

T.5 Activitats econòmiques amb més atur a Osona segons CCAE2009. Juliol 2009

Activitat Econòmica	Total Aturats
Activitats especialitzades construcció	788
Indústries tèxtils	691
Construcció d'immobles	682
Comerç detall, exc. vehicles motor	520
Activitats relacionades amb l'ocupació	474

Activitats econòmiques amb més atur a Osona. Juliol 2009



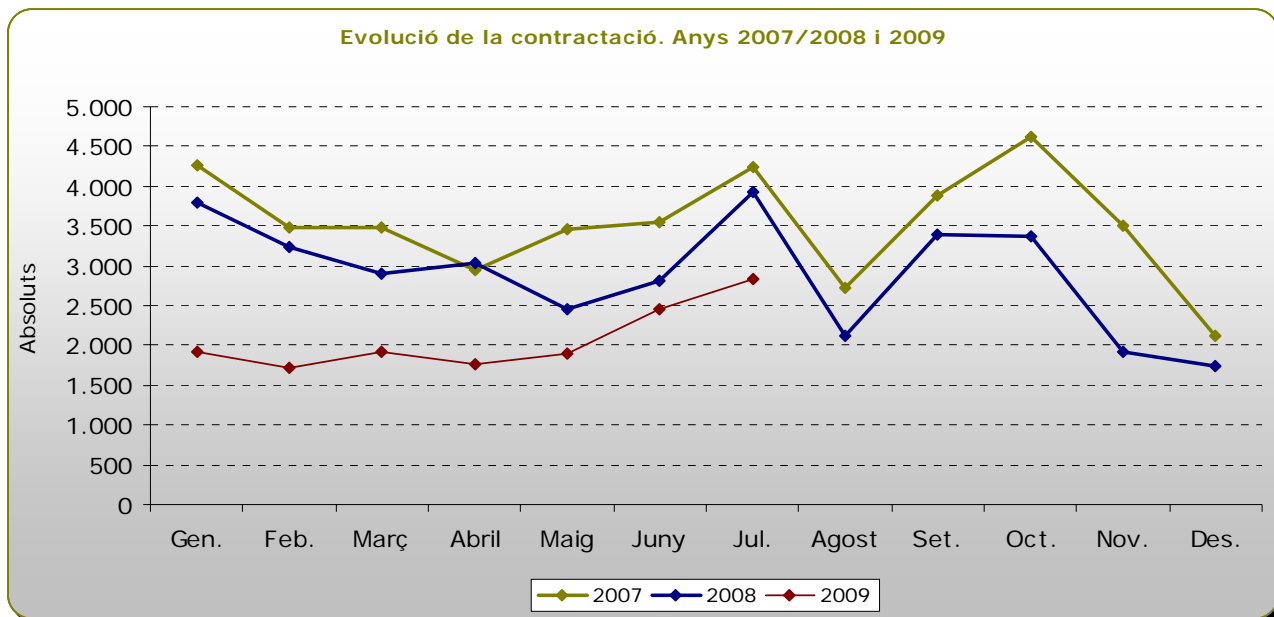
■ Activitats especialitzades construcció	■ Indústries tèxtils
■ Construcció d'immobles	■ Comerç detall, exc. vehicles motor
■ Activitats relacionades amb l'ocupació	

T. 6 Contractació registrada a Osona, total i per sexes Juliol 2009

Contractes	Sexe	Nombre contractats	Variacions			
			Mes anterior		Interanual	
			Absoluts	%	Absoluts	%
Temporals	Homes	1260	105	9,09%	-381	-23,22%
	Dones	1150	221	23,79%	-468	-28,92%
	Total	2410	326	15,64%	-849	-26,05%
Indefinits	Homes	246	57	30,16%	-158	-39,11%
	Dones	182	2	1,11%	-77	-29,73%
	Total	428	59	15,99%	-235	-35,44%
Total		2.838	385	15,70%	-1.084	-27,64%

Font: ODLO

Dades extretes del Dpt. de Treball i Indústria de la Generalitat de Catalunya



Contractació registrada per subsectors a la comarca d'Osona

T.7 Contractació registrada per activitats econòmiques (CCE-2009) a Osona. Juliol 2009

Activitat Econòmica	Total Contractats			Taxa	Variació Mensual		Variació Anual (*)	
	Indefinitos	Temporals	Total	Temporalitat	Absoluts	Relatius	Absoluts	Relatius
Agricultura, ramaderia i caça	11	43	54	79,6%	36	200,0%	--	--
Silvicultura i explotació forestal	0	3	3	100,0%	-17	-85,0%	--	--
Pesca i aquicultura	0	0	0	--	0	--	--	--
Antracita, hulla i lignit	0	0	0	--	0	--	--	--
Petrol i gas natural	0	0	0	--	0	--	--	--
Minerals metàl·lics	0	0	0	--	0	--	--	--
Minerals no metàl·lics ni energètics	0	3	3	100,0%	3	--	--	--
Suport a les indústries extractives	0	0	0	--	0	--	--	--
Indústries de productes alimentaris	59	192	251	76,5%	113	81,9%	--	--
Fabricació de begudes	1	13	14	92,9%	-16	-53,3%	--	--
Indústries del tabac	0	0	0	--	0	--	--	--
Indústries tèxtils	0	5	5	100,0%	4	400,0%	--	--
Confecció de peces de vestir	2	4	6	66,7%	4	200,0%	--	--
Indústria del cuir i del calçat	1	9	10	90,0%	-7	-41,2%	--	--
Indústries fusta i suro, exc. mobles	4	7	11	63,6%	0	0,0%	--	--
Indústries del paper	0	0	0	--	-4	-100,0%	--	--
Arts gràfiques i suports enregistrats	2	6	8	75,0%	7	700,0%	--	--
Coqueries i refinació del petroli	0	0	0	--	0	--	--	--
Indústries químiques	2	11	13	84,6%	-6	-31,6%	--	--
Productes farmacèutics	2	15	17	88,2%	17	--	--	--
Cautxu i plàstic	3	8	11	72,7%	4	57,1%	--	--
Productes minerals no metàl·lics ncaa	1	4	5	80,0%	1	25,0%	--	--
Metal·lúrgia	1	8	9	88,9%	2	28,6%	--	--
Productes metàl·lics, exc. maquinària	10	38	48	79,2%	15	45,5%	--	--
Productes informàtics i electrònics	0	5	5	100,0%	1	25,0%	--	--
Materials i equips elèctrics	0	3	3	100,0%	2	200,0%	--	--
Maquinària i equips ncaa	5	14	19	73,7%	-6	-24,0%	--	--
Vehicles de motor, remolcs i semiremolcs	0	2	2	100,0%	0	0,0%	--	--
Altres materials de transport	0	3	3	100,0%	2	200,0%	--	--
Mobles	3	8	11	72,7%	-1	-9,3%	--	--
Indústries manufactureres diverses	1	9	10	90,0%	4	66,7%	--	--
Reparació i instal·lació de maquinària	3	5	8	62,5%	6	300,0%	--	--
Energia elèctrica i gas	0	1	1	100,0%	1	--	--	--
Aigua	0	1	1	100,0%	-1	-50,0%	--	--
Tractament d'aigües residuals	0	0	0	--	0	--	--	--
Tractament de residus	6	30	36	83,3%	13	56,5%	--	--
Gestió de residus	0	0	0	--	0	--	--	--
Construcció d'immobles	15	134	149	89,9%	-4	-2,6%	--	--
Construcció d'obres d'enginyeria civil	1	15	16	93,8%	2	14,3%	--	--
Activitats especialitzades construcció	14	75	89	84,3%	-17	-16,0%	--	--
Venda i reparació de vehicles motor	6	24	30	80,0%	16	114,3%	--	--
Comerc engròs, exc. vehicles motor	51	54	105	51,4%	24	29,6%	--	--
Comerc detall, exc. vehicles motor	47	118	165	71,5%	-40	-19,5%	--	--
Transport terrestre i per canonades	11	39	50	78,0%	-10	-16,7%	--	--
Transport marítim i per vies interiors	0	0	0	--	0	--	--	--
Transport aeri	0	0	0	--	0	--	--	--
Emmagatzematge i afins al transport	2	4	6	66,7%	-1	-14,3%	--	--
Activitats postals i de correus	0	2	2	100,0%	-2	-50,0%	--	--
Serveis d'allotjament	4	32	36	88,9%	2	5,9%	--	--
Serveis de menjar i begudes	45	135	180	75,0%	58	47,5%	--	--
Edició	0	1	1	100,0%	-2	-66,7%	--	--
Cinema i vídeo: enregistrament de so	1	1	2	50,0%	0	0,0%	--	--
Ràdio i televisió	0	0	0	--	0	--	--	--
Telecomunicacions	0	1	1	100,0%	1	--	--	--
Serveis de tecnologies de la informació	0	2	2	100,0%	0	0,0%	--	--
Serveis d'informació	0	0	0	--	0	--	--	--
Mediació financera	0	11	11	100,0%	3	37,5%	--	--
Assegurances i fons pensions	0	1	1	100,0%	0	0,0%	--	--
Activitats auxiliars mediació financera	2	0	2	0,0%	-3	-60,0%	--	--
Activitats immobiliàries	3	9	12	75,0%	2	20,0%	--	--
Activitats jurídiques i de comptabilitat	5	11	16	68,8%	8	100,0%	--	--
Seus centrals i consultoria empresarial	1	0	1	0,0%	0	0,0%	--	--
Serveis tècnics arquitectura i enginyeria	3	47	50	94,0%	24	92,3%	--	--
Recerca i desenvolupament	0	1	1	100,0%	1	--	--	--
Publicitat i estudis de mercat	1	30	31	96,8%	-9	-22,5%	--	--
Activitats professionals i tècniques ncaa	2	4	6	66,7%	4	200,0%	--	--
Activitats veterinàries	2	6	8	75,0%	5	166,7%	--	--
Activitats de lloguer	3	9	12	75,0%	7	140,0%	--	--
Activitats relacionades amb l'ocupació	3	422	425	99,3%	10	2,4%	--	--
Agències viatges i operadors turístics	0	1	1	100,0%	-3	-75,0%	--	--
Activitats de seguretat i investigació	1	0	1	0,0%	-2	-66,7%	--	--
Serveis a edificis i de jardineria	12	114	126	90,5%	19	17,8%	--	--
Activitats administratives d'oficina	0	16	16	100,0%	-34	-68,0%	--	--
Adm. pública, Defensa i SS obligatòria	5	97	102	95,1%	-73	-41,7%	--	--
Educació	24	64	88	72,7%	18	25,7%	--	--
Activitats sanitàries	11	121	132	91,7%	2	1,5%	--	--
Serveis socials amb allotjament	10	40	50	80,0%	2	4,2%	--	--
Serveis socials sense allotjament	11	35	46	76,1%	21	84,0%	--	--
Activitats artístiques i d'espectacles	0	5	5	100,0%	3	150,0%	--	--
Biblioteques i museus	0	4	4	100,0%	3	300,0%	--	--
Jocs d'atzar i apostes	0	0	0	--	0	--	--	--
Activitats esportives i d'entreteniment	2	125	127	98,4%	100	370,4%	--	--
Activitats associatives	6	84	90	93,3%	56	164,7%	--	--
Reparació ordinadors i efectes personals	1	10	11	90,9%	1	10,0%	--	--
Altres activitats de serveis personals	6	55	61	90,2%	16	35,6%	--	--
Llars que ocupen personal domèstic	0	1	1	100,0%	0	0,0%	--	--
Llars que prod. béns i serveis ús propi	0	0	0	--	0	--	--	--
Organismes extraterritoris	0	0	0	--	0	--	--	--
TOTAL OSONA	428	2.410	2.838	84,9%	385	15,7%	0	--

(*) Nota: Degut a la nova classificació CCE2009 les dades no són comparables anualment.

T.8 Activitats econòmiques amb més contractació a Osona. Juliol 2009

Activitat Econòmica	Total Contractats		
	Indefinits	Temporals	Total
Activitats relacionades amb l'ocupació	3	422	425
Indústries de productes alimentaris	59	192	251
Serveis de menjar i begudes	45	135	180
Comerç detall, exc. vehicles motor	47	118	165
Construcció d'immobles	15	134	149

