



Observatori d'Osona
Per al Desenvolupament Local

Informe mensual del mercat laboral d'Osona

Gener 2010

El Departament de Treball i Indústria de la Generalitat de Catalunya ha incorporat noves variables en les dades de l'atur. Entre d'altres, podem tenir el grau d'ocupabilitat i la durada de la demanda.

Per aquest motiu, oferim a continuació una breu explicació de com es calcula el grau d'ocupabilitat per tal de que podeu interpretar les dades que s'ofereixen a nivell de la comarca d'Osona.

Cóm es calcula el grau d'ocupabilitat?

La probabilitat que un aturat registrat trobi una feina depèn d'una sèrie de circumstàncies, entre d'altres:

1. L'antiguitat en l'atur (com més antiguitat, menor probabilitat), l'àmbit geogràfic de recerca (com més limitada sigui, menor probabilitat).
2. El nombre de demandes d'ocupació (també quant més limitat, menor probabilitat)
3. El tipus de prestacions per desocupació (sent menor la probabilitat de trobar feina en els casos de perceptors del subsidi de majors de 52 anys o la renda activa d'inserció).

En funció d'aquestes característiques s'ha establert un índex d'ocupabilitat dels aturats registrats, que reflecteix la possibilitat major o menor de què aquest col·lectiu deixi de ser-ho, per trobar una feina.

Les tres variables considerades per elaborar l'índex són:

- L' antiguitat en l'atur: en concret, portar com a demandant d'ocupació més d'un any.
- Àmbit geogràfic de recerca: limitat al municipi de residència o entitat supramunicipal.
- Nombre de demandes d'ocupació: quan sigui inferior a tres.

A més d'aquestes tres variables, es té en compte que l'aturat sigui perceptor del subsidi de majors de 52 anys o beneficiari de la renda activa d'inserció.

Grau d'ocupabilitat molt baix: Si es compleixen els tres requisits d'antiguitat superior a un any, àmbit de recerca limitat al municipi o l'entitat supramunicipal i un nombre de demandes d'ocupació inferior a tres i, a més, l'aturat és perceptor del subsidi de majors de 52 anys o de la renda activa d'inserció.

Grau d'ocupabilitat baix: quan es compleixen dos dels tres requisits d'antiguitat, àmbit de recerca i nombre de demandes d'ocupació.

Grau d'ocupabilitat mig: quan es compleix només un d'aquests tres requisits.

Grau d'ocupabilitat alt: quan no es compleix cap dels tres requisits.

Atur registrat

- ✓ Durant el mes de gener s'han registrat un total de 12.385 persones a la comarca d'Osona. D'aquestes, 6.253 són homes i 6.132 són dones. Respecte el mes anterior ha augmentat en 169 persones.
- ✓ La taxa d'atur de la comarca d'Osona (15,70%) és una mica superior a la de Catalunya (14,80%).
- ✓ Referent al gènere, la taxa d'atur femenina és superior a la masculina, tant a Osona com Catalunya. En el cas de les dones, a Osona (17,77%) és superior a Catalunya (15,49%). En el cas dels homes, la taxa d'atur a Osona (14,09%) és similar a Catalunya (14,26%).
- ✓ El sector que presenta més nombre d'aturats és Serveis (5.473) i el segueix el sector Indústria (4.047). El sector que ha baixat respecte al mes anterior, ha estat "Indústria" (-61). En canvi, el sector que ha augmentat més ha estat "Serveis" (+161).
- ✓ Els homes de 25 a 44 anys són els que presenten més nombre d'aturats (3.317). Després el segueix les dones de més de 45 anys (2.834). L'estrat d'edat que ha sofert més variació respecte al mes anterior ha estat les dones de menys de 25 anys (-9,32%). Si comparem les dades de l'any anterior, els que han patit més variació han estat els homes de més de 45 anys (43,85%).
- ✓ Quant al grau d'Ocupabilitat trobem que es registren 4717 persones amb un grau baix, això suposa un 38,08% de l'atur registrat, després el segueixen les persones amb un grau mig que són 4121, un 33,27% de l'atur total.
- ✓ Respecte a la durada de la demanda trobem que el 24,27% són "Fins a 3 mesos", això suposa 3.007 persones. A on es troben menys aturats és en l'estrat de "21 a 24 mesos" que n'hi ha 360.
- ✓ Les activitats econòmiques amb més nombre d'aturats són "Activitats relacionades amb l'ocupació" (981), "Construcció immobles" (979) i "Activitats especialitzades en la construcció" (944).

Contractació registrada

- ✓ Durant el mes de gener s'han registrat un total de 2.150 contractes. Respecte al mes anterior s'observa una variació positiva de 177 contractes, el que representa un +8,97%. Si comparem les dades amb l'any anterior, també hi ha hagut una variació positiva de +11,80%, la qual cosa representa 227 contractes més respecte el mateix període de l'any passat.
- ✓ Respecte el tipus de contracte, s'han registrat un major nombre de contractes temporals (1.858) que d'Indefinits (292). Aquestes dades situen una taxa de temporalitat de 86,41%.
- ✓ S'han registrat un major nombre de contractes temporals a homes (982) que en dones (876), hi ha hagut un canvi de tendència ja que fins ara, sempre havia estat a l'inversa, es contractaven més dones que homes. A nivell de contractes indefinits, passa el mateix, trobem que hi ha més contractació d'homes (160) que dones (132).
- ✓ Les activitats econòmiques que han registrat una major contractació han estat "Activitats relacionades amb l'ocupació" (694), el segueix "Administració pública" (128), i finalment "Serveis de menjar i begudes" (111).

T.1 Atur registrat, variacions i taxes d'atur a tots els municipis de la comarca d'Osona. Gener 2010

Municipis	Total Desocupats			Variació (Total)		Taxa atur		
	Homes	Dones	Total	Mes anterior	Inter-anual	Homes	Dones	Total
Aiguafreda *	98	101	199	10	60	14,18%	18,33%	16,02%
Alpens	6	5	11	-2	3	6,82%	7,58%	7,14%
Balenya	197	201	398	9	86	17,09%	23,18%	19,70%
Brull, El	9	7	16	3	6	12,50%	12,50%	12,50%
Calldetenes	73	78	151	14	21	9,76%	13,85%	11,52%
Centelles	280	307	587	-5	117	13,55%	18,28%	15,67%
Collsuspina	6	9	15	0	5	6,00%	11,25%	8,33%
Espinelles	2	3	5	0	-2	3,57%	7,69%	5,26%
Folgueroles	47	50	97	-3	4	7,70%	9,77%	8,65%
Gurb	27	54	81	3	13	3,82%	9,68%	6,41%
Lluçà	2	5	7	0	4	2,60%	8,93%	5,26%
Malla	2	1	3	-1	-2	2,67%	1,61%	2,19%
Manlleu	1015	977	1992	27	398	16,87%	21,53%	18,87%
Masies de Roda, Les	33	23	56	2	24	14,86%	13,22%	14,14%
Masies de Voltregà, Les	95	160	255	7	17	10,31%	21,11%	15,19%
Montesquiu	41	47	88	2	11	15,59%	23,62%	19,05%
Muntanyola	22	9	31	-2	9	12,94%	6,52%	10,06%
Olost	28	56	84	-1	5	8,43%	21,37%	14,14%
Orís	8	5	13	-1	2	8,99%	7,81%	8,50%
Oristà	12	30	42	3	6	7,32%	22,73%	14,19%
Perafita	9	12	21	-3	-1	8,04%	15,19%	10,99%
Prats de Lluçanès	91	126	217	0	46	12,25%	21,36%	16,28%
Roda de Ter	226	252	478	-8	110	13,26%	18,63%	15,64%
Rupit i Pruit	6	1	7	-1	4	6,32%	1,39%	4,19%
Sant Agustí de Lluçanès	0	4	4	0	0	0,00%	17,39%	7,27%
Sant Bartomeu del Grau	52	53	105	6	27	17,81%	24,54%	20,67%
Sant Boi de Lluçanès	22	16	38	1	18	13,58%	14,55%	13,97%
Sant Feliu Sasserra *	13	11	24	1	0	6,89%	8,32%	7,48%
Sant Hipòlit de Voltregà	133	143	276	-1	67	13,27%	19,04%	15,74%
Sant Julià de Vilatorrada	63	93	156	13	16	7,62%	13,32%	10,23%
Sant Martí d'Albars	3	3	6	0	1	8,33%	15,20%	10,77%
Sant Martí de Centelles	40	45	85	5	23	12,42%	20,55%	15,71%
Sant Pere de Torelló	93	100	193	1	49	13,48%	18,05%	15,51%
Sant Quirze de Besora	95	71	166	-4	31	15,63%	14,98%	15,34%
Sant Sadurní d'Osormort	1	1	2	-1	-1	3,45%	4,55%	3,92%
Sant Vicenç de Torelló	61	68	129	7	35	11,64%	15,21%	13,29%
Santa Cecília de Voltregà	3	6	9	2	-1	5,88%	13,95%	9,57%
Santa Eugènia de Berga	82	75	157	2	33	11,42%	14,56%	12,73%
Santa Eulàlia de Riuprimer	27	49	76	-3	6	8,63%	19,68%	13,52%
Santa Maria de Besora	2	4	6	0	1	4,44%	12,90%	7,89%
Santa Maria de Corcó	41	54	95	-9	-6	6,45%	11,32%	8,54%
Santa Maria de Merlès *	2	6	8	3	2	4,76%	16,67%	10,26%
Seva	126	127	253	22	65	12,61%	16,56%	14,33%
Sobremunt	3	1	4	0	3	11,11%	6,25%	9,30%
Sora	4	6	10	-1	0	7,02%	17,65%	10,99%
Taradell	197	221	418	7	118	11,69%	16,23%	13,72%
Tavèrnoles	8	7	15	-1	7	9,30%	9,86%	9,55%
Tavertet	5	3	8	-2	1	10,00%	8,82%	9,52%
Tona	283	289	572	5	104	12,30%	15,64%	13,79%
Torelló	612	648	1260	-3	219	15,16%	20,33%	17,44%
Vic	2012	1599	3611	76	838	17,08%	17,62%	17,31%
Vidrà	1	1	2	-1	0	2,00%	2,50%	2,22%
Viladrau	39	17	56	3	17	11,54%	6,97%	9,62%
Vilanova de Sau	8	10	18	2	6	8,60%	12,35%	10,34%
TOTAL OSONA	6253	6132	12385	169	2563	14,09%	17,77%	15,70%
TOTAL CATALUNYA	313756	270127	583883	22122	128126	14,26%	15,49%	14,80%

* Municipi que no pertany a Osona però que forma part d'un dels 4 pactes territorials per a l'ocupació de la comarca

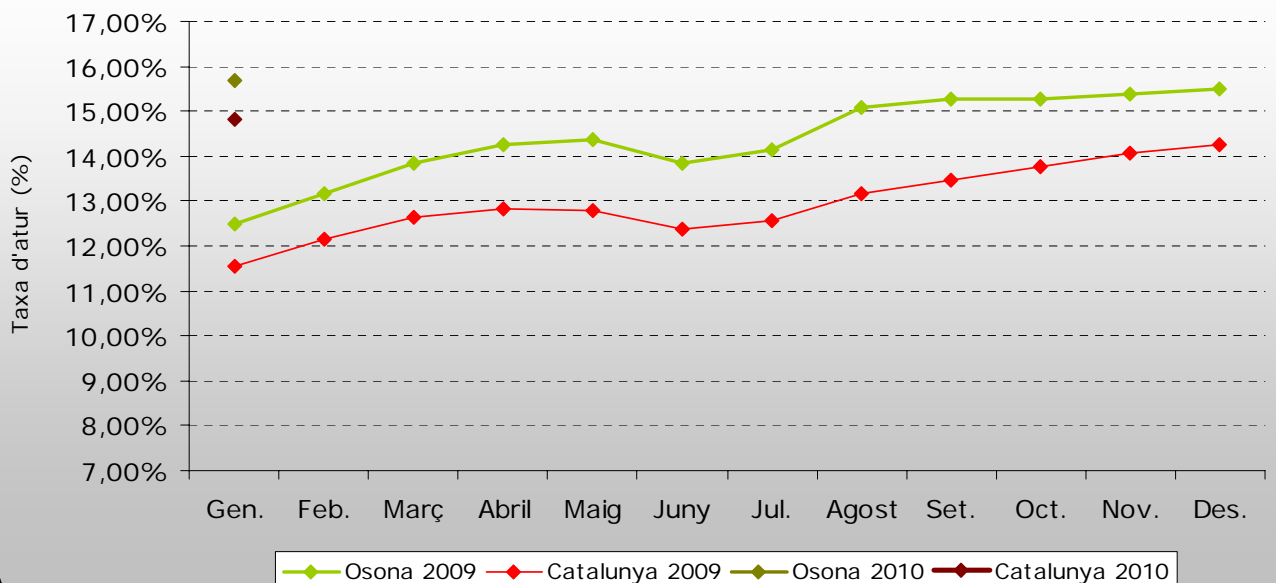
** Les taxes d'atur de Catalunya s'obtenen a partir de les dades de població activa local estimada del 2009

Font: ODLO. Dades extretes del Dpt. de Treball i Indústria de la Generalitat de Catalunya

Gràfic 1. Evolució nombre d'aturats a Osona. Anys 2008/2009/2010.



Gràfic 2. Evolució de la taxa d'atur a Osona i Catalunya. Any 2009 i 2010.



T. 2 Atur registrat a Osona per sectors d'activitat. Gener 2010

Sectors d'activitat	Nombre d'aturats	Variacions			
		Mes anterior		Interanual	
		Absoluts	%	Absoluts	%
Agricultura	188	0	0,00%	-51	-21,34%
Indústria	4047	-61	-1,48%	35	0,87%
Construcció	1978	35	1,80%	621	45,76%
Serveis	5473	161	3,03%	1644	42,94%
No Ocup Ant.	699	34	5,11%	314	81,56%
Total	12.385	169	1,38%	2563	26,09%

T. 3 Atur registrat a Osona per grups d'edat i sexe. Gener 2010

Grups d'edat	Sexe	Nombre d'aturats	Variacions			
			Mes anterior		Interanual	
			Absoluts	%	Absoluts	%
<25 anys	Homes	715	4	0,56%	81	12,78%
	Dones	516	44	9,32%	131	34,03%
	Total	1231	48	4,06%	212	20,80%
25 a 44 anys	Homes	3317	23	0,70%	756	29,52%
	Dones	2782	46	1,68%	479	20,80%
	Total	6099	69	1,14%	1235	25,39%
>=45 anys	Homes	2221	46	2,11%	677	43,85%
	Dones	2834	6	0,21%	439	18,33%
	Total	5055	52	1,04%	1116	28,33%

T.4 Atur registrat a Osona i grau d'ocupabilitat Gener 2010

Grau d'ocupabilitat (*)	Nombre d'aturats	Variacions			
		Mes anterior		Interanual	
		Absoluts	%	Absoluts	%
Molt baixa	2.651	91	3,55%	846	46,87%
Baixa	4.717	89	1,92%	1235	35,47%
Mitja	4.121	-41	-0,99%	173	4,38%
Alta	896	30	3,46%	309	52,64%
Total	12.385	169	1,38%	2563	26,09%

(*) Podeu trobar l'explicació d'aquesta variable a l'inici del butlletí a "Nota Informativa".

T.5 Atur registrat a Osona i durada de la demanda. Gener 2010

Durada de la demanda	Nombre d'aturats	Variacions				Pes %
		Mes anterior		Interanual		
		Absoluts	%	Absoluts	%	
Fins a 3 mesos	3007	-135	-4,30%	-567	-15,86%	24,28%
De 3 a 6 mesos	2231	124	5,89%	110	5,19%	18,01%
De 6 a 9 mesos	1472	41	2,87%	396	36,80%	11,89%
De 9 a 12 mesos	1402	-107	-7,09%	754	116,36%	11,32%
De 12 a 15 mesos	1045	12	1,16%	653	166,58%	8,44%
De 15 a 18 mesos	773	93	13,68%	477	161,15%	6,24%
De 18 a 21 mesos	546	97	21,60%	320	141,59%	4,41%
De 21 a 24 mesos	360	-6	-1,64%	193	115,57%	2,91%
Més de 24 mesos	1549	50	3,34%	227	17,17%	12,51%
Total	12.385	169	1,38%	2.563	26,09%	100,00%

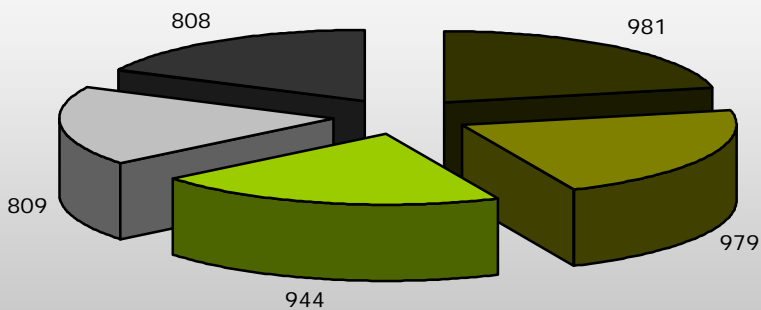
T.6 Atur registrat a Osona segons activitat econòmica (CCEA2009)
Gener 2010

Activitat Econòmica	Total Aturats			Variació Mensual		Variació Anual	
	Homes	Dones	Total	Absoluts	Relatius	Absoluts	Relatius
Agricultura, ramaderia i caça	116	38	154	-3	-1,9%	52	51,0%
Silvicultura i explotació forestal	23	5	28	4	16,7%	5	21,7%
Pesca i aqüicultura	5	1	6	-1	-14,3%	0	0,0%
Antracita, hulla i lignit	1	1	2	0	0,0%	-1	-33,3%
Minerals no metàl·lics ni energètics	6	1	7	2	40,0%	1	16,7%
Indústries de productes alimentaris	374	406	780	20	2,6%	240	44,4%
Fabricació de begudes	8	3	11	-2	-15,4%	-7	-38,9%
Indústries del tabac	0	1	1	0	0,0%	0	0,0%
Indústries tèxtils	140	668	808	-13	-1,6%	62	8,3%
Confecció de peces de vestir	33	150	183	2	1,1%	12	7,0%
Indústria del cuir i del calçat	99	83	182	-21	-10,3%	17	10,3%
Indústries fusta i suro, exc. mobles	123	64	187	0	0,0%	69	58,5%
Indústries del paper	5	15	20	0	0,0%	-1	-4,8%
Arts gràfiques i suports enregistrats	23	35	58	1	1,8%	5	9,4%
Indústries químiques	45	32	77	0	0,0%	27	54,0%
Productes farmacèutics	1	5	6	1	20,0%	3	100,0%
Cautxú i plàstic	53	74	127	-9	-6,6%	34	36,6%
Productes minerals no metàl·lics ncaa	57	11	68	6	9,7%	19	38,8%
Metal·lúrgia	174	56	230	-16	-6,5%	68	42,0%
Productes metàl·lics, exc. maquinària	271	130	401	-22	-5,2%	38	10,5%
Productes informàtics i electrònics	44	74	118	-13	-9,9%	-23	-16,3%
Materials i equips elèctrics	40	33	73	1	1,4%	26	55,3%
Maquinària i equips ncaa	168	83	251	-13	-4,9%	72	40,2%
Vehícles de motor, remolcs i semiremolcs	20	17	37	3	8,8%	15	68,2%
Altres materials de transport	7	5	12	2	20,0%	1	9,1%
Mobles	98	72	170	1	0,6%	38	28,8%
Indústries manufactureres diverses	28	60	88	3	3,5%	18	25,7%
Reparació i instal·lació de maquinària	28	7	35	-4	-10,3%	17	94,4%
Energia elèctrica i gas	9	0	9	1	12,5%	4	80,0%
Aigua	21	7	28	0	0,0%	0	0,0%
Tractament d'aigües residuals	6	2	8	2	33,3%	5	166,7%
Tractament de residus	38	31	69	6	9,5%	3	4,6%
Gestió de residus	0	1	1	1	-	1	-
Construcció d'immobles	901	78	979	29	3,1%	399	68,8%
Construcció d'obres d'enginyeria civil	50	5	55	-1	-1,8%	20	57,1%
Activitats especialitzades construcció	853	91	944	7	0,8%	84	9,8%
Venda i reparació de vehicles motor	99	23	122	-6	-4,7%	37	43,5%
Comerç engròs, exc. vehicles motor	254	210	464	-14	-2,9%	56	13,7%
Comerç detall, exc. vehicles motor	201	608	809	59	7,9%	147	22,2%
Transport terrestre i per canonades	209	30	239	17	7,7%	29	13,8%
Transport marítim i per vies interiors	2	0	2	0	0,0%	2	-
Transport aeri	0	2	2	1	100,0%	2	-
Emmagatzematge i afins al transport	32	9	41	8	24,2%	12	41,4%
Activitats postals i de correus	5	8	13	1	8,3%	2	18,2%
Serveis d'allotjament	23	60	83	4	5,1%	18	27,7%
Serveis de menjar i begudes	150	356	506	14	2,9%	130	34,6%
Edició	9	14	23	-1	-4,2%	7	43,8%
Cinema i vídeo; enregistrament de so	9	3	12	-2	-14,3%	-6	-33,3%
Ràdio i televisió	7	4	11	6	120,0%	6	120,0%
Telecomunicacions	9	5	14	-3	-17,7%	0	0,0%
Serveis de tecnologies de la informació	17	8	25	2	8,7%	9	56,3%
Serveis d'informació	2	4	6	1	20,0%	3	100,0%
Mediació financera	10	12	22	-1	-4,4%	1	4,8%
Assegurances i fons pensions	3	7	10	1	11,1%	-2	-16,7%
Activitats auxiliars mediació financera	7	13	20	1	5,3%	6	42,9%
Activitats immobiliàries	32	39	71	1	1,4%	-2	-2,7%
Activitats jurídiques i de comptabilitat	11	61	72	1	1,4%	25	53,2%
Seus centrals i consultoria empresarial	0	13	13	0	0,0%	2	18,2%
Serveis tècnics arquitectura i enginyeria	27	35	62	0	0,0%	9	17,0%
Recerca i desenvolupament	4	2	6	2	50,0%	-3	-33,3%
Publicitat i estudis de mercat	20	23	43	4	10,3%	18	72,0%
Activitats professionals i tècniques ncaa	51	105	156	12	8,3%	61	64,2%
Activitats veterinàries	3	3	6	-2	-25,0%	-2	-25,0%
Activitats de lloguer	29	24	53	-3	-5,4%	3	6,0%
Activitats relacionades amb l'ocupació	492	489	981	-23	-2,3%	-113	-10,3%
Agències viatges i operadors turístics	0	16	16	-2	-11,1%	9	128,6%
Activitats de seguretat i investigació	23	5	28	2	7,7%	7	33,3%
Serveis a edificis i de jardineria	106	238	344	3	0,9%	50	17,0%
Activitats administratives d'oficina	42	31	73	9	14,1%	27	58,7%
Adm. pública, Defensa i SS obligatòria	141	134	275	34	14,1%	54	24,4%
Educació	24	136	160	7	4,6%	23	16,8%
Activitats sanitàries	19	107	126	1	0,8%	-8	-6,0%
Serveis socials amb allotjament	8	102	110	2	1,9%	22	25,0%
Serveis socials sense allotjament	21	55	76	5	7,0%	32	72,7%
Activitats artístiques i d'espectacles	11	1	12	-1	-7,7%	3	33,3%
Biblioteques i museus	9	5	14	3	27,3%	10	250,0%
Jocs d'atzar i apostes	0	3	3	0	0,0%	-2	-40,0%
Activitats esportives i d'entreteniment	35	39	74	4	5,7%	27	57,5%
Activitats associatives	14	26	40	3	8,1%	6	17,7%
Reparació ordinadors i efectes personals	13	18	31	1	3,3%	2	6,9%
Altres activitats de serveis personals	60	129	189	10	5,6%	81	75,0%
Llars que ocupen personal domèstic	3	12	15	0	0,0%	13	650,0%
Sense ocupació anterior	139	560	699	34	5,1%	427	157,0%
TOATOTAL OSONA	6253	6132	12385	169	1,36%	2563	26,1%

T.7 Activitats econòmiques amb més atur a Osona segons CCAE2009. Gener 2010

Activitat Econòmica	Aturats
Activitats relacionades amb l'ocupació	981
Construcció d'immobles	979
Activitats especialitzades construcció	944
Comerç detall, exc. vehicles motor	809
Indústries tèxtils	808

Activitats econòmiques amb més atur a Osona. Gener 2010



Activitats relacionades amb l'ocupació
 Construcció d'immobles
 Activitats especialitzades construcció
 Comerç detall, exc. vehicles motor
 Indústries tèxtils

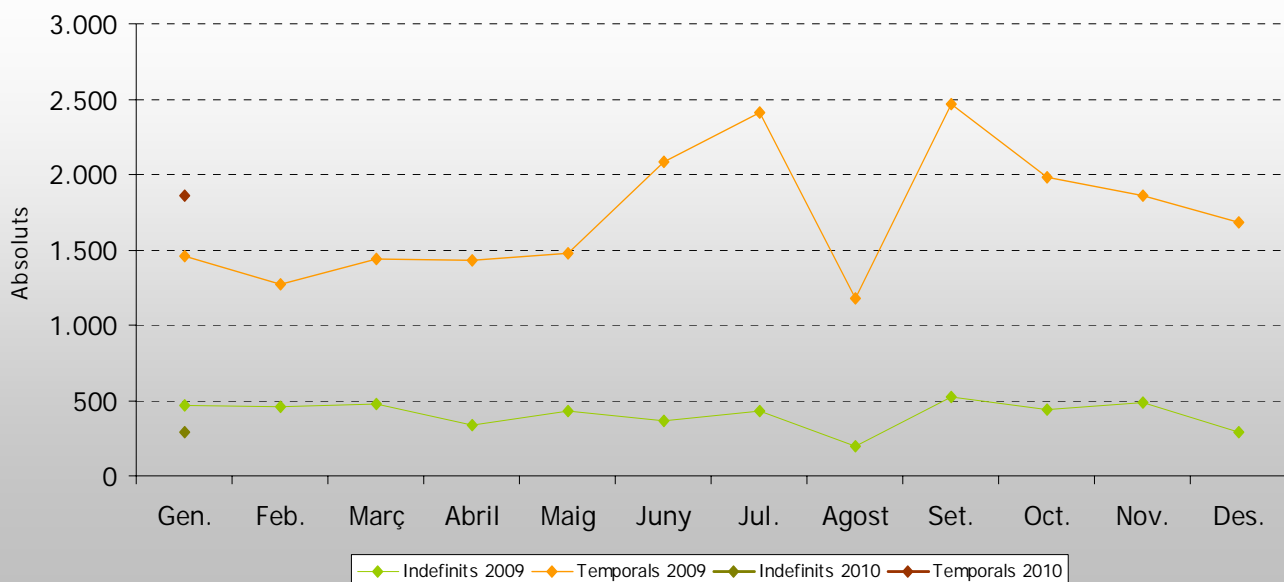
T. 8 Contractació registrada a Osona, total i per gènere.

Gener 2010

Contractes	Sexe	Nombre contractats	Variacions			
			Mes anterior		Interanual	
			Absoluts	%	Absoluts	%
Temporals	Homes	982	147	17,60%	274	38,70%
	Dones	876	28	3,30%	127	16,96%
	Total	1.858	175	10,40%	401	27,52%
Indefinitos	Homes	160	9	5,96%	-96	-37,50%
	Dones	132	-7	-5,04%	-78	-37,14%
	Total	292	2	0,69%	-174	-37,34%
TOTAL CONTRACTACIÓ		2.150	177	8,97%	227	11,80%

Dades elaborades per ODLO a partir de les dades extretes del Dept. De Treball i Indústria de la Generalitat de Catalunya.

Gràfic 3. Evolució de la contractació segons tipologia (Any 2009 i 2010)



Contractació registrada per subsectors a la comarca d'Osona

T.9 Contractació registrada per activitats econòmiques a Osona segons CCAE2009. Gener 2010

Activitat Econòmica	Total Contractats			Taxa	Variació Mensual		Variació Anual	
	Indefinits	Temporals	Total	Temporalitat	Absoluts	Relatius	Absoluts	Relatius
Agricultura, ramaderia i caça	5	11	16	68,8%	-1	-5,9%	2	14,3%
Silvicultura i explotació forestal	0	0	0	--	-7	-100,0%	-3	-100,0%
Pesca i aqüicultura	0	0	0	--	0	--	0	--
Antracita, hulla i lignit	0	0	0	--	0	--	0	--
Petroli i gas natural	0	0	0	--	0	--	0	--
Minerals metàl·lics	0	0	0	--	0	--	0	--
Minerals no metàl·lics ni energètics	1	1	2	50,0%	2	--	1	100,0%
Support a les indústries extractives	0	0	0	--	0	--	0	--
Indústries de productes alimentaris	27	74	101	73,3%	21	26,3%	-39	-27,9%
Fabricació de begudes	3	12	15	80,0%	4	36,4%	4	36,4%
Indústries del tabac	0	0	0	--	0	--	0	--
Indústries tèxtils	1	0	1	0,0%	-4	-80,0%	-4	-80,0%
Confecció de peces de vestir	0	1	1	100,0%	-1	-50,0%	0	0,0%
Indústria del cuir i del calçat	0	0	0	--	-8	-100,0%	-10	-100,0%
Indústries fusta i surro, exc. mobles	1	8	9	88,9%	1	12,5%	2	28,6%
Indústries del paper	0	0	0	--	0	--	0	--
Arts gràfiques i suports enregistrats	0	2	2	100,0%	-1	-33,3%	-2	-50,0%
Coqueries i refinació del petroli	0	0	0	--	0	--	0	--
Indústries químiques	2	6	8	75,0%	5	166,7%	4	100,0%
Productes farmacèutics	0	0	0	--	0	--	0	--
Cautxu i plàstic	4	10	14	71,4%	6	75,0%	9	180,0%
Productes minerals no metàl·lics ncaa	1	8	9	88,9%	2	28,6%	-2	-18,2%
Metallúrgia	0	2	2	100,0%	0	0,0%	-2	-50,0%
Productes metàl·lics, exc. maquinària	9	55	64	85,9%	34	113,3%	27	73,0%
Productes informàtics i electrònics	2	9	11	81,8%	6	120,0%	9	450,0%
Materials i equips elèctrics	1	9	10	90,0%	-1	-9,1%	6	150,0%
Maquinària i equips ncaa	15	9	24	37,5%	7	41,2%	-2	-7,7%
Vehicles de motor, remolcs i semiremolcs	0	1	1	100,0%	0	0,0%	0	0,0%
Altres materials de transport	0	3	3	100,0%	3	--	2	200,0%
Mobles	2	5	7	71,4%	5	250,0%	-1	-12,5%
Indústries manufactureres diverses	0	5	5	100,0%	1	20,0%	-4	-44,4%
Reparació i instal·lació de maquinària	1	7	8	87,5%	0	0,0%	4	100,0%
Energia elèctrica i gas	0	2	2	100,0%	1	100,0%	2	--
Aigua	0	1	1	100,0%	0	0,0%	1	--
Tractament d'aigües residuals	0	2	2	100,0%	-2	-50,0%	2	--
Tractament de residus	0	14	14	100,0%	2	16,7%	-1	-6,7%
Gestió de residus	0	0	0	--	0	--	0	--
Construcció d'immobles	5	73	78	93,6%	16	25,8%	3	4,0%
Construcció d'obres d'enginyeria civil	0	10	10	100,0%	2	25,0%	0	0,0%
Activitats especialitzades construcció	11	39	50	78,0%	-15	-23,1%	-7	-12,3%
Venda i reparació de vehicles motor	3	16	19	84,2%	10	111,1%	3	18,8%
Comerç engròs, exc. vehicles motor	29	28	57	49,1%	-14	-19,7%	-23	-28,8%
Comerç detall, exc. vehicles motor	20	62	82	75,6%	-83	-50,3%	-61	-42,7%
Transport terrestre i per canonades	13	15	28	53,6%	-6	-17,6%	-17	-37,8%
Transport marítim i per vies interiors	0	0	0	--	0	--	0	--
Transport aeri	0	0	0	--	0	--	0	--
Emmagatzematge i afins al transport	0	3	3	100,0%	-1	-25,0%	-2	-40,0%
Activitats postals i de correus	0	0	0	--	-2	-100,0%	-2	-100,0%
Serveis d'allotjament	2	14	16	87,5%	-4	-20,0%	-7	-30,4%
Serveis de menjar i begudes	35	76	111	68,5%	-5	-4,3%	10	9,9%
Edició	0	15	15	100,0%	1	7,1%	8	114,3%
Cinema i vídeo; enregistrament de so	0	1	1	100,0%	0	0,0%	-1	-50,0%
Ràdio i televisió	4	3	7	42,9%	7	--	6	600,0%
Telecomunicacions	0	2	2	100,0%	0	0,0%	2	--
Serveis de tecnologies de la informació	0	1	1	100,0%	1	--	-3	-75,0%
Serveis d'informació	0	9	9	100,0%	-9	-50,0%	4	80,0%
Mediació financera	0	0	0	--	-4	-100,0%	-8	-100,0%
Assegurances i fons pensions	0	0	0	--	-1	-100,0%	0	--
Activitats auxiliars mediació financera	1	2	3	66,7%	2	200,0%	2	200,0%
Activitats immobiliàries	4	1	5	20,0%	2	66,7%	4	400,0%
Activitats jurídiques i de comptabilitat	5	5	10	50,0%	-4	-28,8%	-7	-41,2%
Seus centrals i consultoria empresarial	1	1	2	50,0%	0	0,0%	-2	-50,0%
Serveis tècnics arquitectura i enginyeria	4	9	13	69,2%	1	8,3%	3	30,0%
Recerca i desenvolupament	0	0	0	--	0	--	-4	-100,0%
Publicitat i estudis de mercat	9	9	18	50,0%	2	12,5%	4	28,6%
Activitats professionals i tècniques ncaa	0	3	3	100,0%	-4	-57,1%	-5	-62,5%
Activitats veterinàries	7	1	8	12,5%	3	60,0%	5	166,7%
Activitats de lloguer	1	0	1	0,0%	-2	-66,7%	-3	-75,0%
Activitats relacionades amb l'ocupació	3	691	694	99,6%	272	64,5%	285	69,7%
Agències viatges i operadors turístics	1	0	1	0,0%	-1	-50,0%	-1	-50,0%
Activitats de seguretat i investigació	0	0	0	--	-6	-100,0%	-3	-100,0%
Serveis a edificis i de jardineria	8	55	63	87,3%	-21	-25,0%	-3	-4,5%
Activitats administratives d'oficina	0	76	76	100,0%	-2	-2,6%	70	1166,7%
Adm. pública, Defensa i SS obligatòria	6	122	128	95,3%	13	11,3%	31	32,0%
Educació	15	71	86	82,6%	6	7,5%	-20	-18,9%
Activitats sanitàries	12	83	95	87,4%	-8	-7,8%	-17	-15,2%
Serveis socials amb allotjament	2	23	25	92,0%	-14	-35,9%	-11	-30,6%
Serveis socials sense allotjament	4	34	38	89,5%	17	81,0%	-3	-7,3%
Activitats artístiques i d'espectacles	6	5	11	45,5%	7	175,0%	11	--
Biblioteques i museus	0	10	10	100,0%	5	100,0%	-1	-9,1%
Jocs d'atzar i apostes	0	0	0	--	-2	-100,0%	0	--
Activitats esportives i d'entreteniment	2	23	25	92,0%	-22	-46,8%	-1	-3,8%
Activitats associatives	0	2	2	100,0%	-6	-75,0%	-8	-80,0%
Reparació ordinadors i efectes personals	0	0	0	--	0	--	-7	-100,0%
Altres activitats de serveis personals	4	6	10	60,0%	-30	-75,0%	-4	-28,6%
Llars que ocupen personal domèstic	0	2	2	100,0%	1	100,0%	2	--
Llars que prod. béns i serveis us propi	0	0	0	--	0	--	0	--
Organismes extraterritorials	0	0	0	--	0	--	0	--
TOTAL OSONA	292	1.858	2.150	86,4%	177	9,0%	1216	130,2%

T.10 Activitats econòmiques amb més contractació a Osona. Gener 2010

Activitat Econòmica	Total Contractats		
	Indefinits	Temporals	Total
Activitats relacionades amb l'ocupació	0	422	422
Comerç detall, exc. vehicles motor	30	135	165
Serveis de menjar i begudes	23	93	116
Adm. pública, Defensa i SS obligatòria	7	108	115
Activitats sanitàries	15	88	103

Activitats econòmiques amb més contractació a Osona. Desembre 2009

