



Observatori d'Osona
Per al Desenvolupament Local

Informe mensual del mercat laboral d'Osona

Desembre 2009

Atur registrat

- ✓ Durant el mes de desembre s'han registrat un total de 12.216 persones a la comarca d'Osona. D'aquestes, 6.180 són homes i 6.036 són dones. Respecte el mes anterior ha augmentat en 110 persones.
- ✓ La taxa d'atur de la comarca d'Osona (15,51%) és una mica superior a la de Catalunya (14,32%).
- ✓ Referent al gènere, la taxa d'atur femenina és superior a la masculina, tant a Osona com Catalunya. En el cas de les dones, a Osona (17,81%) és superior a Catalunya (15,16%). En el cas dels homes, la taxa d'atur a Osona (13,77%) és similar a Catalunya (13,68%).
- ✓ El sector que presenta més nombre d'aturats és Serveis (5.312) i el segueix el sector Indústria (4.108). El sector que ha baixat respecte al mes anterior, ha estat "Agricultura" (-5,05%). En canvi, el sector que ha augmentat ha estat "Construcció" (3,30%).
- ✓ Els homes de 25 a 44 anys són els que presenten més nombre d'aturats (3.294). Després el segueix les dones de més de 45 anys (2.828). L'estrat d'edat que ha sofert més variació respecte al mes anterior ha estat les dones de menys de 25 anys (-5,79%). Si comparem les dades de l'any anterior, els que han patit més variació han estat els homes de més de 45 anys (52,95%).
- ✓ Les activitats econòmiques amb més nombre d'aturats són "Construcció d'immobles" (880) "Activitats especialitzades en la construcció" (848), després i "Indústries tèxtils" (674).

Contractació registrada

- ✓ Durant el mes de desembre s'han registrat un total de 1.973 contractes. Respecte al mes anterior s'observa una variació negativa de -372 contractes. Si comparem les dades amb el mes anterior trobem una variació negativa de (-15,86%) i respecte a l'any anterior, s'observa una variació positiva (13,26%).
- ✓ Respecte el tipus de contracte, s'han registrat un major nombre de contractes temporals (1.683) que d'Indefinitos (290). Aquestes dades situen una taxa de temporalitat de 85,30%.
- ✓ S'han registrat un major nombre de contractes temporals a dones (848) que en homes (835), encara que no hi ha massa diferència. A nivell de contractes indefinits trobem que hi ha més contractació d'homes (151) que dones (139).
- ✓ Les activitats econòmiques que han registrat una major contractació han estat "Activitats relacionades amb l'ocupació" (422), el segueix "Comerç al detall" (165), i finalment "Serveis de menjar i begudes" (116).

Nota: - Totes les dades d'aquest informe han estat extretes del Departament d'Indústria i Treball de la Generalitat de Catalunya.

T.1 Atur registrat, variacions i taxes d'atur a tots els municipis de la comarca d'Osona. Desembre 2009

Municipis	Total Desocupats			Variació (Total)		Taxa atur		
	Homes	Dones	Total	Mes anterior	Inter-anual	Homes	Dones	Total
Aiguafreda *	90	99	189	-7	60	12,98%	18,25%	15,29%
Alpens	6	7	13	0	5	6,43%	10,96%	8,27%
Balenyà	195	194	389	10	96	16,89%	22,43%	19,26%
Brull, El	7	6	13	-3	5	9,63%	11,16%	10,28%
Calldetenes	67	70	137	10	10	9,07%	12,73%	10,63%
Centelles	281	311	592	-9	133	13,47%	18,74%	15,80%
Collsuspina	6	9	15	-2	8	5,86%	11,89%	8,42%
Espinelves	2	3	5	1	-2	3,47%	7,34%	5,07%
Folgueroles	47	53	100	5	12	7,67%	10,50%	8,95%
Gurb	27	51	78	-8	9	3,88%	9,50%	6,33%
Lluçà	2	5	7	-4	4	2,62%	9,26%	5,37%
Malla	3	1	4	-1	1	3,76%	1,57%	2,79%
Manlleu	1019	946	1965	27	498	16,46%	21,23%	18,45%
Masies de Roda, Les	30	24	54	6	24	13,15%	14,15%	13,57%
Masies de Voltregà, Les	86	162	248	-6	23	9,23%	21,72%	14,78%
Montesquiu	38	48	86	2	8	14,52%	25,14%	19,00%
Muntanyola	22	11	33	-1	8	12,73%	8,48%	10,91%
Olost	28	57	85	0	12	8,39%	22,50%	14,48%
Orís	6	8	14	-1	3	6,42%	11,48%	8,58%
Oristà	9	30	39	1	6	5,42%	22,90%	13,12%
Perafita	10	14	24	1	4	8,83%	18,06%	12,58%
Prats de Lluçanès	96	121	217	6	51	12,65%	20,68%	16,14%
Roda de Ter	232	254	486	17	154	13,66%	19,38%	16,15%
Rupit i Pruit	7	1	8	-1	2	7,29%	1,05%	4,17%
Sant Agustí de Lluçanès	0	4	4	0	1	0,00%	18,73%	7,56%
Sant Bartomeu del Grau	49	50	99	-3	25	16,19%	17,68%	16,91%
Sant Boi de Lluçanès	21	16	37	4	18	12,30%	14,45%	13,14%
Sant Feliu Sasserra *	13	10	23	0	-3	6,89%	7,56%	7,16%
Sant Hipòlit de Voltregà	132	145	277	10	85	13,22%	19,52%	15,91%
Sant Julià de Vilatorrada	51	92	143	-2	16	6,11%	13,24%	9,35%
Sant Martí d'Albars	3	3	6	1	1	8,17%	15,20%	10,63%
Sant Martí de Centelles	37	43	80	0	21	11,25%	19,92%	14,68%
Sant Pere de Torelló	94	98	192	12	52	13,68%	18,38%	15,73%
Sant Quirze de Besora	93	77	170	10	50	15,46%	16,70%	16,00%
Sant Sadurní d'Osormort	2	1	3	0	0	7,01%	5,62%	6,47%
Sant Vicenç de Torelló	60	62	122	11	36	11,50%	13,95%	12,62%
Santa Cecília de Voltregà	2	5	7	-2	-4	3,73%	11,38%	7,18%
Santa Eugènia de Berga	82	73	155	2	37	10,85%	14,39%	12,27%
Santa Eulàlia de Riuprimer	31	48	79	-2	17	10,28%	20,49%	14,75%
Santa Maria de Besora	3	3	6	0	2	5,99%	10,31%	7,58%
Santa Maria de Corcó	43	61	104	-2	11	6,63%	12,92%	9,28%
Santa Maria de Merlès *	2	3	5	-1	0	4,95%	8,56%	6,63%
Seva	114	117	231	5	54	11,43%	15,72%	13,26%
Sobremunt	3	1	4	-1	3	10,70%	5,58%	8,70%
Sora	4	7	11	1	3	7,23%	19,68%	12,10%
Taradell	199	212	411	5	138	11,43%	15,81%	13,34%
Tavèrnoles	9	7	16	1	11	9,43%	8,93%	9,21%
Tavertet	7	3	10	0	3	14,53%	9,51%	12,55%
Tona	273	294	567	-3	116	11,75%	16,17%	13,69%
Torelló	612	651	1263	15	294	14,89%	20,59%	17,37%
Vic	1985	1550	3535	0	997	16,79%	17,64%	17,15%
Vidrà	1	2	3	1	1	1,89%	4,92%	3,21%
Viladrau	36	17	53	-1	14	10,67%	7,34%	9,31%
Vilanova de Sau	8	8	16	-2	4	8,64%	9,70%	9,14%

TOTAL OSONA	6180	6036	12216	110	3080	13,77%	17,81%	15,51%
--------------------	-------------	-------------	--------------	------------	-------------	---------------	---------------	---------------

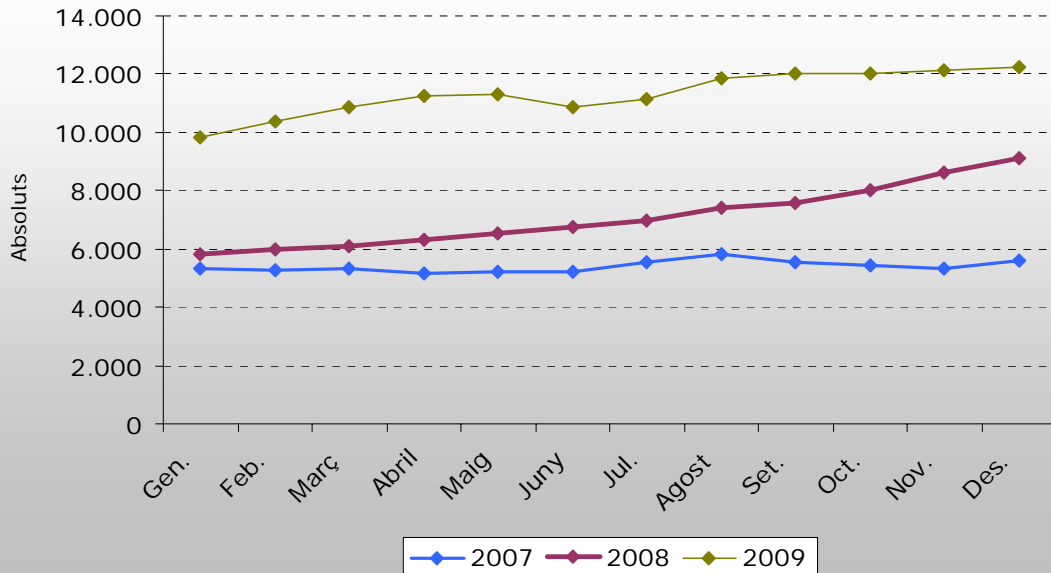
TOTAL CATALUNYA	303377	258384	561761	6356	138529	13,68%	15,16%	14,32%
------------------------	---------------	---------------	---------------	-------------	---------------	---------------	---------------	---------------

* Municipi que no pertany a Osona però que forma part d'un dels 4 pactes territorials per a l'ocupació de la comarca

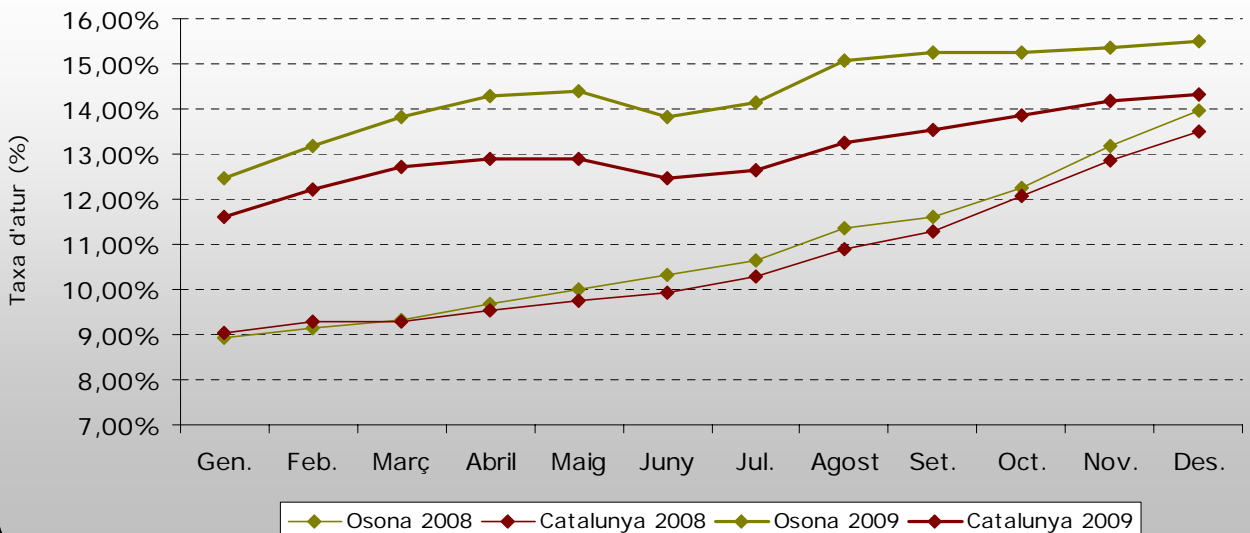
** Les taxes d'atur de Catalunya s'obtenen a partir de les dades de població activa local estimada del 2008

Font: ODLO. Dades extretes del Dpt. de Treball i Indústria de la Generalitat de Catalunya

Evolució nombre d'aturats a Osona. Anys 2007/2008/2009.



Evolució de la taxa d'atur a Osona i Catalunya. Any 2008 i 2009.



T. 2 Atur registrat a Osona per sectors d'activitat.

Desembre 2009

Sectors d'activitat	Nombre d'aturats	Variacions			
		Mes anterior		Interanual	
		Absoluts	%	Absoluts	%
Agricultura	188	-10	-5,05%	-16	-7,84%
Indústria	4108	22	0,54%	325	8,59%
Construcció	1943	62	3,30%	690	55,07%
Serveis	5312	48	0,91%	1753	49,26%
No Ocup Ant.	665	-12	-1,77%	328	97,33%
Total	12.216	110	0,91%	3080	33,71%

T. 3 Atur registrat a Osona per grups d'edat i sexe.

Desembre 2009

Grups d'edat	Sexe	Nombre d'aturats	Variacions			
			Mes anterior		Interanual	
			Absoluts	%	Absoluts	%
<25 anys	Homes	711	-30	-4,05%	139	24,30%
	Dones	472	-29	-5,79%	142	43,03%
	Total	1183	-59	-4,75%	281	31,15%
25 a 44 anys	Homes	3294	76	2,36%	944	40,17%
	Dones	2736	80	3,01%	567	26,14%
	Total	6030	156	2,66%	1511	33,44%
>=45 anys	Homes	2175	38	1,78%	753	52,95%
	Dones	2828	-25	-0,88%	535	23,33%
	Total	5003	13	0,26%	1288	34,67%

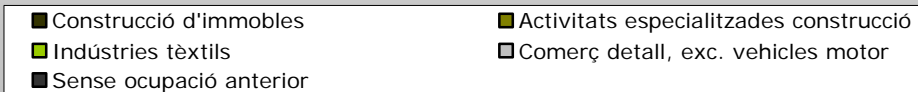
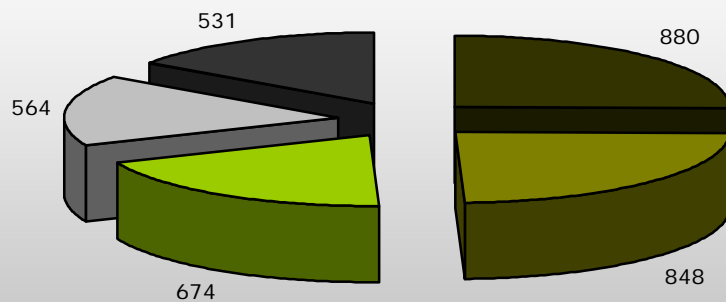
T.4 Atur registrat a Osona segons activitat econòmica (CCEAE2009) Desembre 2009

Activitat Econòmica	Total Aturats			Variació Mensual		Variació Anual	
	Homes	Dones	Total	Absoluts	Relatius	Absoluts	Relatius
Agricultura, ramaderia i caça	117	40	157	-10	-6,0%		
Silvicultura i explotació forestal	18	6	24	0	0,0%		
Pesca i aqüicultura	6	1	7	0	0,0%		
Antracita, hulla i lignit	1	1	2	-1	-33,3%		
Petrol i gas natural	0	0	0	0	--		
Minerals metàl·lics	0	0	0	0	--		
Minerals no metàl·lics ni energètics	4	1	5	1	25,0%		
Suport a les indústries extractives	0	0	0	0	--		
Indústries de productes alimentaris	372	388	760	-24	-3,1%		
Fabricació de begudes	10	3	13	-2	-13,3%		
Indústries del tabac	0	1	1	0	0,0%		
Indústries tèxtils	147	674	821	-1	-0,1%		
Confecció de peces de vestir	34	147	181	-5	-2,7%		
Indústria del cuir i del calçat	108	95	203	-5	-2,4%		
Indústries fusta i suro, exc. mobles	121	66	187	0	0,0%		
Indústries del paper	5	15	20	4	25,0%		
Arts gràfiques i suports enregistrats	25	32	57	-5	-8,1%		
Coqueries i refinació del petroli	0	0	0	0	--		
Indústries químiques	45	32	77	-3	-3,8%		
Productes farmacèutics	1	4	5	1	25,0%		
Cautxú i plàstic	56	80	136	3	2,3%		
Productes minerals no metàl·lics ncaa	52	10	62	2	3,3%		
Metal·lúrgia	193	53	246	4	1,7%		
Productes metàl·lics, exc. maquinària	286	137	423	16	3,9%		
Productes informàtics i electrònics	46	85	131	18	15,9%		
Materials i equips elèctrics	43	29	72	2	2,9%		
Maquinària i equips ncaa	172	92	264	6	2,3%		
Vehícules de motor, remolcs i semiremolcs	18	16	34	4	13,3%		
Altres materials de transport	5	5	10	0	0,0%		
Mobles	97	72	169	6	3,7%		
Indústries manufactureres diverses	27	58	85	5	6,3%		
Reparació i instal·lació de maquinària	32	7	39	1	2,6%		
Energia elèctrica i gas	8	0	8	-1	-11,1%		
Aigua	21	7	28	-1	-3,4%		
Tractament d'aigües residuals	3	3	6	-3	-33,3%		
Tractament de residus	34	29	63	0	0,0%		
Gestió de residus	0	0	0	0	--		
Construcció d'immobles	880	70	950	64	7,2%		
Construcció d'obres d'enginyeria civil	51	5	56	4	7,7%		
Activitats especialitzades construcció	848	89	937	-6	-0,6%		
Venda i reparació de vehicles motor	105	23	128	9	7,6%		
Comerç engròs, exc. vehicles motor	255	223	478	8	1,7%		
Comerç detall, exc. vehicles motor	186	564	750	-4	-0,5%		
Transport terrestre i per canonades	189	33	222	0	0,0%		
Transport marítim i per vies interiors	2	0	2	1	100,0%		
Transport aeri	0	1	1	0	0,0%		
Emmagatzematge i afins al transport	26	7	33	2	6,5%		
Activitats postals i de correus	5	7	12	0	0,0%		
Serveis d'allotjament	22	57	79	5	6,8%		
Serveis de menjar i begudes	150	342	492	1	0,2%		
Edició	9	15	24	4	20,0%		
Cinema i vídeo: enregistrament de so	10	4	14	-1	-6,7%		
Ràdio i televisió	3	2	5	-3	-37,5%		
Telecomunicacions	10	7	17	0	0,0%		
Serveis de tecnologies de la informació	15	8	23	-1	-4,2%		
Serveis d'informació	2	3	5	0	0,0%		
Mediació financera	8	15	23	0	0,0%		
Assegurances i fons pensions	3	6	9	0	0,0%		
Activitats auxiliars mediació financera	6	13	19	3	18,8%		
Activitats immobiliàries	29	41	70	-5	-6,7%		
Activitats jurídiques i de comptabilitat	11	60	71	0	0,0%		
Seus centrals i consultoria empresarial	0	13	13	0	0,0%		
Serveis tècnics arquitectura i enginyeria	27	35	62	1	1,6%		
Recerca i desenvolupament	2	2	4	-5	-55,6%		
Publicitat i estudis de mercat	17	22	39	4	11,4%		
Activitats professionals i tècniques ncaa	49	95	144	-2	-1,4%		
Activitats veterinàries	5	3	8	1	14,3%		
Activitats de lloguer	32	24	56	6	12,0%		
Activitats relacionades amb l'ocupació	495	509	1004	41	4,3%		
Agències viatges i operadors turístics	0	18	18	-1	-5,3%		
Activitats de seguretat i investigació	21	5	26	-2	-7,1%		
Serveis a edificis i de jardineria	103	238	341	-7	-2,0%		
Activitats administratives d'oficina	37	27	64	1	1,6%		
Adm. pública, Defensa i SS obligatòria	128	113	241	0	0,0%		
Educació	22	131	153	5	3,4%		
Activitats sanitàries	18	107	125	-4	-3,1%		
Serveis socials amb allotjament	10	98	108	-3	-2,7%		
Serveis socials sense allotjament	19	52	71	1	1,4%		
Activitats artístiques i d'espectacles	12	1	13	2	18,2%		
Biblioteques i museus	6	5	11	5	83,3%		
Jocs d'atzar i apostes	0	3	3	0	0,0%		
Activitats esportives i d'entreteniment	35	35	70	-8	-10,3%		
Activitats associatives	10	27	37	-4	-9,8%		
Reparació ordinadors i efectes personals	13	17	30	-4	-11,8%		
Altres activitats de serveis personals	51	128	179	-1	-0,6%		
Llars que ocupen personal domèstic	2	13	15	3	25,0%		
Llars que prod. béns i serveis ús propi	0	0	0	0	--		
Organismes extraterritorials	0	0	0	0	--		
Sense ocupació anterior	134	531	665	-12	-1,8%		
TOATAL OSONA	6180	6036	12216	110	0,90%	0	

T.5 Activitats econòmiques amb més atur a Osona segons CCAE2009. Desembre 2009

Activitat Econòmica	Aturats
Construcció d'immobles	880
Activitats especialitzades construcció	848
Indústries tèxtils	674
Comerç detall, exc. vehicles motor	564
Sense ocupació anterior	531

Activitats econòmiques amb més atur a Osona. Desembre 2009



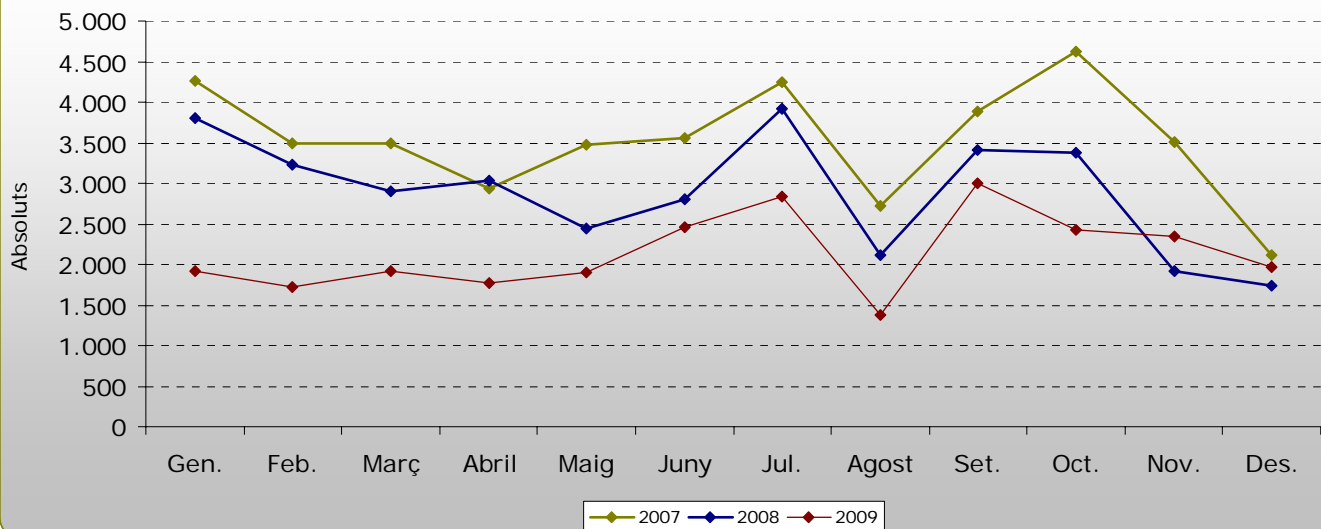
T. 6 Contractació registrada a Osona, total i per gènere.

Desembre 2009

Contractes	Sexe	Nombre contractats	Variacions			
			Mes anterior		Interanual	
			Absoluts	%	Absoluts	%
Temporals	Homes	835	-129	-13,38%	125	17,61%
	Dones	848	-51	-5,67%	166	24,34%
	Total	1.683	-180	-9,66%	291	20,91%
Indefinits	Homes	151	-74	-32,89%	-25	-14,20%
	Dones	139	-118	-45,91%	-35	-20,11%
	Total	290	-192	-39,83%	-60	-17,14%
TOTAL CONTRACTACIÓ		1.973	-372	-15,86%	231	13,26%

Dades elaborades per ODLO a partir de les dades extretes del Dept. De Treball i Indústria de la Generalitat de Catalunya.

Evolució de la contractació. Anys 2007/2008 i 2009



Contractació registrada per subsectors a la comarca d'Osona

T.7 Contractació registrada per activitats econòmiques a Osona segons CCAE2009. Desembre 2009

Activitat Econòmica	Total Contractats			Taxa	Variació Mensual		Variació Anual	
	Indefinitos	Temporals	Total	Temporalitat	Absoluts	Relatius	Absoluts	Relatius
Agricultura, ramaderia i caça	7	10	17	58,8%	-10	-37,0%	--	--
Silvicultura i explotació forestal	0	7	7	100,0%	2	40,0%	--	--
Pesca i aqüicultura	0	0	0	--	0	--	--	--
Antracita, hulla i lignit	0	0	0	--	-1	-100,0%	--	--
Petrol i gas natural	0	0	0	--	0	--	--	--
Minerals metàl·lics	0	0	0	--	0	--	--	--
Minerals no metàl·lics ni energètics	0	0	0	--	-2	-100,0%	--	--
Suport a les indústries extractives	0	0	0	--	0	--	--	--
Indústries de productes alimentaris	21	59	80	73,8%	-31	-27,9%	--	--
Fabricació de begudes	1	10	11	90,9%	1	10,0%	--	--
Indústries del tabac	0	0	0	--	0	--	--	--
Indústries tèxtils	2	3	5	60,0%	-34	-87,2%	--	--
Confecció de peces de vestir	1	1	2	50,0%	1	100,0%	--	--
Indústria del cuir i del calçat	0	8	8	100,0%	-2	-20,0%	--	--
Indústries fusta i suro, exc. mobles	1	7	8	87,5%	-6	-42,9%	--	--
Indústries del paper	0	0	0	--	-1	-100,0%	--	--
Arts gràfiques i suports enregistrats	0	3	3	100,0%	1	50,0%	--	--
Coqueries i refinació del petroli	0	0	0	--	0	--	--	--
Indústries químiques	0	3	3	100,0%	-3	-50,0%	--	--
Productes farmacèutics	0	0	0	--	-1	-100,0%	--	--
Cautxú i plàstic	5	3	8	37,5%	-14	-63,6%	--	--
Productes minerals no metàl·lics ncaa	2	5	7	71,4%	-1	-12,5%	--	--
Metal·lúrgia	0	2	2	100,0%	-9	-81,8%	--	--
Productes metàl·lics, exc. maquinària	12	18	30	60,0%	-18	-37,5%	--	--
Productes informàtics i electrònics	2	3	5	60,0%	0	0,0%	--	--
Materials i equips elèctrics	1	10	11	90,9%	3	37,5%	--	--
Maquinària i equips ncaa	8	9	17	52,9%	1	6,3%	--	--
Vehícules de motor, remolcs i semiremolcs	1	0	1	0,0%	-3	-75,0%	--	--
Altres materials de transport	0	0	0	--	-1	-100,0%	--	--
Mobles	1	1	2	50,0%	-3	-60,0%	--	--
Indústries manufactureres diverses	2	2	4	50,0%	-3	-42,9%	--	--
Reparació i instal·lació de maquinària	2	6	8	75,0%	-9	-52,9%	--	--
Energia elèctrica i gas	0	1	1	100,0%	0	0,0%	--	--
Algua	0	1	1	100,0%	-1	-50,0%	--	--
Tractament d'aigües residuals	1	3	4	75,0%	3	300,0%	--	--
Tractament de residus	2	10	12	83,3%	0	0,0%	--	--
Gestió de residus	0	0	0	--	0	--	--	--
Construcció d'immobles	7	55	62	88,7%	-60	-49,2%	--	--
Construcció d'obres d'enginyeria civil	1	7	8	87,5%	-1	-11,1%	--	--
Activitats especialitzades construcció	21	44	65	67,7%	-15	-18,8%	--	--
Venda i reparació de vehicles motor	3	6	9	66,7%	-12	-57,1%	--	--
Comerc engròs, exc. vehicles motor	17	54	71	76,1%	-21	-22,8%	--	--
Comerc detall, exc. vehicles motor	30	135	165	81,8%	-17	-9,3%	--	--
Transport terrestre i per canonades	8	26	34	76,5%	-3	-8,1%	--	--
Transport marítim i per vies interiors	0	0	0	--	0	--	--	--
Transport aeri	0	0	0	--	0	--	--	--
Emmagatzematge i afins al transport	2	2	4	50,0%	0	0,0%	--	--
Activitats postals i de correus	0	2	2	100,0%	-5	-71,4%	--	--
Serveis d'allotjament	1	19	20	95,0%	-10	-33,3%	--	--
Serveis de menjar i begudes	23	93	116	80,2%	-35	-23,2%	--	--
Edició	2	12	14	85,7%	10	250,0%	--	--
Cinema i vídeo; enregistrament de so	0	1	1	100,0%	-2	-66,7%	--	--
Ràdio i televisió	0	0	0	--	0	--	--	--
Telecomunicacions	0	2	2	100,0%	0	0,0%	--	--
Serveis de tecnologies de la informació	0	0	0	--	-2	-100,0%	--	--
Serveis d'informació	0	18	18	100,0%	15	500,0%	--	--
Mediació financera	1	3	4	75,0%	-2	-33,3%	--	--
Assegurances i fons pensions	0	1	1	100,0%	-2	-66,7%	--	--
Activitats auxiliars mediació financera	1	0	1	0,0%	-1	-50,0%	--	--
Activitats immobiliàries	2	1	3	33,3%	0	0,0%	--	--
Activitats jurídiques i de comptabilitat	8	6	14	42,9%	-11	-44,0%	--	--
Seus centrals i consultoria empresarial	1	1	2	50,0%	0	0,0%	--	--
Serveis tècnics arquitectura i enginyeria	3	9	12	75,0%	-6	-33,3%	--	--
Recerca i desenvolupament	0	0	0	--	-2	-100,0%	--	--
Publicitat i estudis de mercat	5	11	16	68,8%	1	6,7%	--	--
Activitats professionals i tècniques ncaa	1	6	7	85,7%	5	250,0%	--	--
Activitats veterinàries	2	3	5	60,0%	2	66,7%	--	--
Activitats de lloguer	1	2	3	66,7%	-2	-40,0%	--	--
Activitats relacionades amb l'ocupació	0	422	422	100,0%	26	6,6%	--	--
Agències viatges i operadors turístics	0	2	2	100,0%	1	100,0%	--	--
Activitats de seguretat i investigació	4	2	6	33,3%	4	200,0%	--	--
Serveis a edificis i de jardineria	10	74	84	88,1%	-30	-26,3%	--	--
Activitats administratives d'oficina	1	77	78	98,7%	16	25,8%	--	--
Adm. pública, Defensa i SS obligatòria	7	108	115	93,9%	49	74,2%	--	--
Educació	19	61	80	76,3%	-61	-43,3%	--	--
Activitats sanitàries	15	88	103	85,4%	-22	-17,6%	--	--
Serveis socials amb allotjament	8	31	39	79,5%	-19	-32,8%	--	--
Serveis socials sense allotjament	2	19	21	90,5%	-16	-43,2%	--	--
Activitats artístiques i d'espectacles	0	4	4	100,0%	-1	-20,0%	--	--
Biblioteques i museus	2	3	5	60,0%	4	400,0%	--	--
Jocs d'atzar i apostes	0	2	2	100,0%	0	0,0%	--	--
Activitats esportives i d'entreteniment	1	46	47	97,9%	12	34,3%	--	--
Activitats associatives	2	6	8	75,0%	-19	-70,4%	--	--
Reparació ordinadors i efectes personals	0	0	0	--	-10	-100,0%	--	--
Altres activitats de serveis personals	7	33	40	82,5%	13	48,1%	--	--
Llars que ocupen personal domèstic	0	1	1	100,0%	-2	-66,7%	--	--
Llars que prod. béns i serveis us propi	0	0	0	--	0	--	--	--
Organismes extraterritorials	0	0	0	--	0	--	--	--
TOTAL OSONA	290	1.683	1.973	85,3%	-372	-15,9%	1973	--

T.8 Activitats econòmiques amb més contractació a Osona. Desembre 2009

Activitat Econòmica	Total Contractats		
	Indefinits	Temporals	Total
Activitats relacionades amb l'ocupació	0	422	422
Comerç detall, exc. vehicles motor	30	135	165
Serveis de menjar i begudes	23	93	116
Adm. pública, Defensa i SS obligatòria	7	108	115
Activitats sanitàries	15	88	103

Activitats econòmiques amb més contractació a Osona. Desembre 2009

