



Observatori d'Osona
Per al Desenvolupament Local

Informe mensual del mercat laboral d'Osona

Agost 2009

Atur registrat

- ✓ Durant el mes d'agost s'han registrat un total de 11.874 persones a la comarca d'Osona. D'aquestes, 5.772 són homes i 6.102 són dones.
- ✓ La taxa d'atur de la comarca d'Osona (15,08%) és una mica superior a la de Catalunya (13,24%).
- ✓ Referent al gènere, la taxa d'atur femenina és superior a la masculina, tant a Osona com Catalunya. En el cas de les dones, a Osona (18,01%) és superior a Catalunya (14,49%). En el cas dels homes, la taxa d'atur a Osona (12,86%) també és superior a Catalunya (12,27%).
- ✓ El sector que presenta més nombre d'aturats és Serveis (5.265) i el segueix el sector Indústria (4.082). El sector que ha sofert major variació respecte al mes anterior, ha estat "Agricultura" (10,42%). Degut a la nova classificació CCAE2009 no podem fer comparatives anuals.
- ✓ Els homes de 25 a 44 anys són els que presenten més nombre d'aturats (3.097). Després el segueix les dones de més de 45 anys (2.885). L'estrat d'edat que ha sofert més variació respecte al mes anterior ha estat les dones de 25 a 44 anys (9,48%). Respecte l'any anterior, també trobem que els homes d'edat de menys de 25 anys és el que ha sofert una major variació (94,00%).
- ✓ Les activitats econòmiques amb més nombre d'aturats són "Activitats especialitzades en la construcció" (829), després "Construcció d'immobles" (758) i "Indústries tèxtils" (706).

Contractació registrada

- ✓ Durant el mes d'agost s'han registrat un total de 1.369 contractes. Respecte al mes anterior s'observa una variació negativa de 1469 contractes. Si comparem les dades amb el mes anterior trobem una variabilitat negativa de (-51,76%) i respecte a l'any anterior, encara que en menor grau, també (-35,24%).
- ✓ Respecte el tipus de contracte, s'han registrat un major nombre de contractes temporals (1.175) que d'Indefinitos (194). Aquestes dades situen una taxa de temporalitat similar al mes anterior (85,82%).
- ✓ S'han registrat un major nombre de contractes temporals a homes (655) que en dones (520). A nivell de contractes indefinits també hi ha diferència, homes (106) i dones (88).
- ✓ Les activitats econòmiques que han registrat una major contractació han estat "Activitats relacionades amb l'ocupació" (344), el segueix "Indústria de productes alimentaris" (128), i finalment "Serveis a edificis i jardineria" (84).

Nota: - Totes les dades d'aquest informe han estat extretes del Departament d'Indústria i Treball de la Generalitat de Catalunya.

T.1 Atur registrat, variacions i taxes d'atur a tots els municipis de la comarca d'Osona. Agost 2009

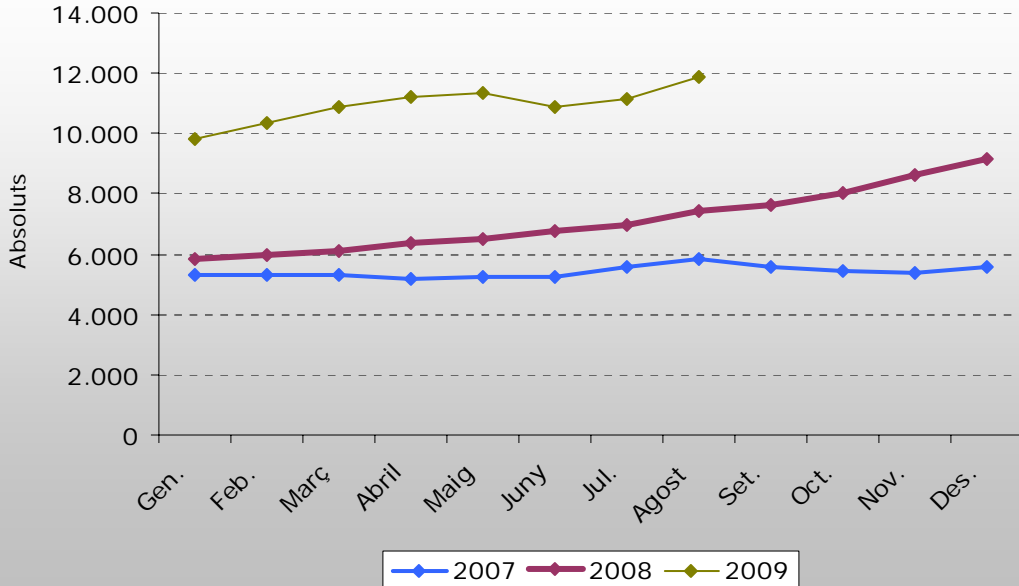
Municipis	Total Desocupats			Variació (Total)		Taxa atur		
	Homes	Dones	Total	Mes anterior	Inter-annual	Homes	Dones	Total
Aiguafreda *	83	89	172	1	81	11,97%	16,41%	13,92%
Alpens	7	4	11	0	4	7,50%	6,26%	7,00%
Balenya	190	192	382	15	154	16,46%	22,20%	18,92%
Brull, El	4	5	9	0	3	5,50%	9,30%	7,12%
Calldetenes	60	70	130	1	27	8,12%	12,73%	10,09%
Centelles	255	319	574	29	227	12,22%	19,22%	15,32%
Collsuspina	5	7	12	1	3	4,88%	9,25%	6,74%
Espinelves	0	2	2	-1	1	0,00%	4,90%	2,03%
Folgueroles	49	54	103	16	41	8,00%	10,69%	9,22%
Gurb	34	61	95	10	38	4,89%	11,37%	7,71%
Lluçà	3	5	8	1	5	3,93%	9,26%	6,14%
Malla	1	3	4	0	-1	1,25%	4,72%	2,79%
Manlleu	944	979	1923	81	739	15,24%	21,97%	18,06%
Masies de Roda, Les	22	30	52	13	26	9,64%	17,69%	13,07%
Masies de Voltregà, Les	87	172	259	21	68	9,34%	23,06%	15,44%
Montesquiu	44	51	95	7	32	16,81%	26,71%	20,99%
Muntanyola	16	11	27	3	12	9,26%	8,48%	8,92%
Olost	31	53	84	1	15	9,29%	20,92%	14,31%
Orís	8	7	15	3	7	8,56%	10,04%	9,19%
Oristà	8	24	32	-1	-1	4,81%	18,32%	10,77%
Perafita	5	12	17	0	-1	4,41%	15,48%	8,91%
Prats de Lluçanès	86	124	210	14	59	11,33%	21,19%	15,62%
Roda de Ter	211	261	472	44	163	12,43%	19,91%	15,69%
Rupit i Pruit	4	2	6	0	1	4,17%	2,09%	3,13%
Sant Agustí de Lluçanès	0	4	4	1	0	0,00%	18,73%	7,56%
Sant Bartomeu del Grau	34	53	87	4	26	11,23%	18,74%	14,86%
Sant Boi de Lluçanès	16	15	31	0	12	9,37%	13,55%	11,01%
Sant Feliu Sasserra *	12	8	20	1	-1	6,36%	6,05%	6,23%
Sant Hipòlit de Voltregà	106	149	255	15	71	10,61%	20,06%	14,64%
Sant Julià de Vilatorrada	61	94	155	4	66	7,30%	13,53%	10,13%
Sant Martí d'Albars	3	2	5	0	-2	8,17%	10,14%	8,86%
Sant Martí de Centelles	39	45	84	9	42	11,85%	20,85%	15,42%
Sant Pere de Torelló	86	99	185	16	86	12,52%	18,56%	15,16%
Sant Quirze de Besora	74	74	148	10	57	12,30%	16,05%	13,93%
Sant Sadurní d'Osormort	1	1	2	0	0	3,50%	5,62%	4,32%
Sant Vicenç de Torelló	54	64	118	15	41	10,35%	14,40%	12,21%
Santa Cecília de Voltregà	2	10	12	2	5	3,73%	22,77%	12,30%
Santa Eugènia de Berga	66	82	148	11	54	8,73%	16,16%	11,72%
Santa Eulàlia de Riuprimer	26	48	74	4	16	8,62%	20,49%	13,81%
Santa Maria de Besora	4	5	9	-1	4	7,98%	17,18%	11,36%
Santa Maria de Corcó	38	62	100	5	28	5,86%	13,13%	8,92%
Santa Maria de Merlès *	1	4	5	0	1	2,48%	11,41%	6,63%
Seva	95	113	208	15	75	9,53%	15,18%	11,94%
Sobremunt	1	1	2	0	-3	3,57%	5,58%	4,35%
Sora	4	4	8	0	1	7,23%	11,25%	8,80%
Taradell	187	212	399	38	152	10,74%	15,81%	12,95%
Tavernoles	6	7	13	1	7	6,29%	8,93%	7,48%
Tavertet	9	3	12	1	9	18,68%	9,51%	15,06%
Tona	254	307	561	26	198	10,93%	16,89%	13,55%
Torelló	606	667	1273	101	514	14,74%	21,09%	17,51%
Vic	1887	1508	3395	199	1353	15,96%	17,16%	16,47%
Vidrà	3	6	9	0	6	5,67%	14,77%	9,63%
Viladrau	28	14	42	1	14	8,30%	6,05%	7,38%
Vilanova de Sau	8	5	13	7	3	8,64%	6,06%	7,43%
TOTAL OSONA	5772	6102	11874	742	4457	12,86%	18,01%	15,08%
TOTAL CATALUNYA	272210	246919	519129	23218	177047	12,27%	14,49%	13,24%

* Municipi que no pertany a Osona però que forma part d'un dels 4 pactes territorials per a l'ocupació de la comarca

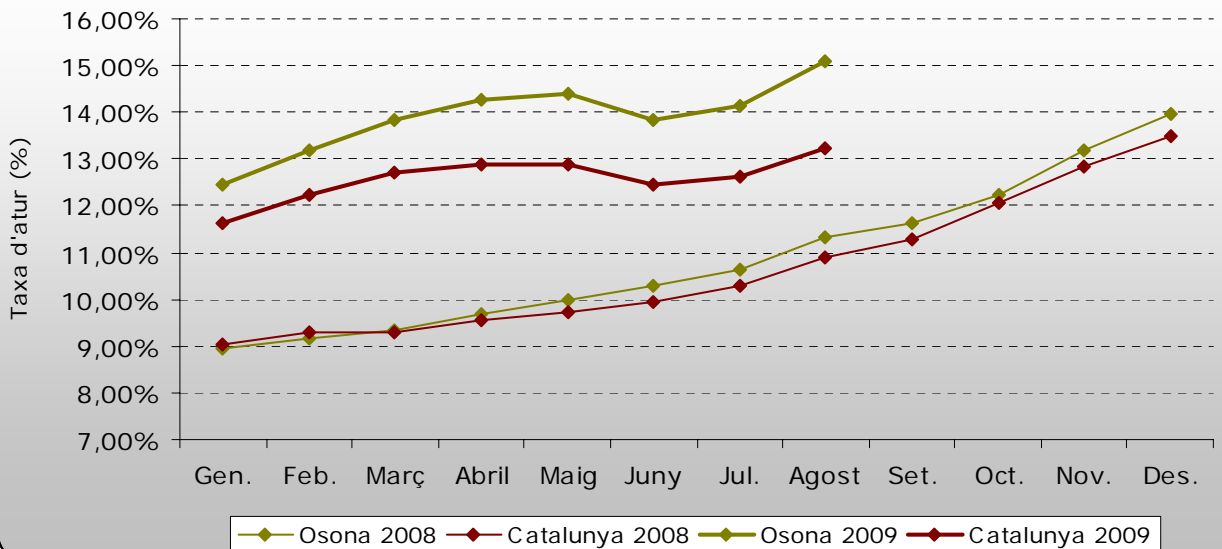
** Les taxes d'atur de Catalunya s'obtenen a partir de les dades de població activa local estimada del 2008

Font: ODLO. Dades extretes del Dpt. de Treball i Indústria de la Generalitat de Catalunya

Evolució nombre d'aturats a Osona. Anys 2007/2008/2009.



Evolució de la taxa d'atur a Osona i Catalunya. Any 2008 i 2009.



T. 2 Atur registrat a Osona per sectors d'activitat. Agost 2009

Sectors d'activitat	Nombre d'aturats	Variacions			
		Mes anterior		Interanual	
		Absoluts	%	Absoluts	%
Agricultura	159	15	10,42%		
Indústria	4082	174	4,45%		
Construcció	1790	130	7,83%		
Serveis	5265	395	8,11%		
No Ocup Ant.	578	28	5,09%		
Total	11874	742	6,67%		

(*) Nota: Degut a la nova classificació CCAE2009 les dades no són comparables anualment.

T. 3 Atur registrat a Osona per grups d'edat i sexe Agost 2009

Grups d'edat	Sexe	Nombre d'aturats	Variacions			
			Mes anterior		Interanual	
			Absoluts	%	Absoluts	%
<25 anys	Homes	679	14	2,11%	329	94,00%
	Dones	446	28	6,70%	146	48,67%
	Total	1125	42	3,88%	475	73,08%
25 a 44 anys	Homes	3097	195	6,72%	1467	90,00%
	Dones	2771	240	9,48%	905	48,50%
	Total	5868	435	8,01%	2372	67,85%
>=45 anys	Homes	1996	140	7,54%	894	81,13%
	Dones	2885	125	4,53%	716	33,01%
	Total	4881	265	5,74%	1610	49,22%

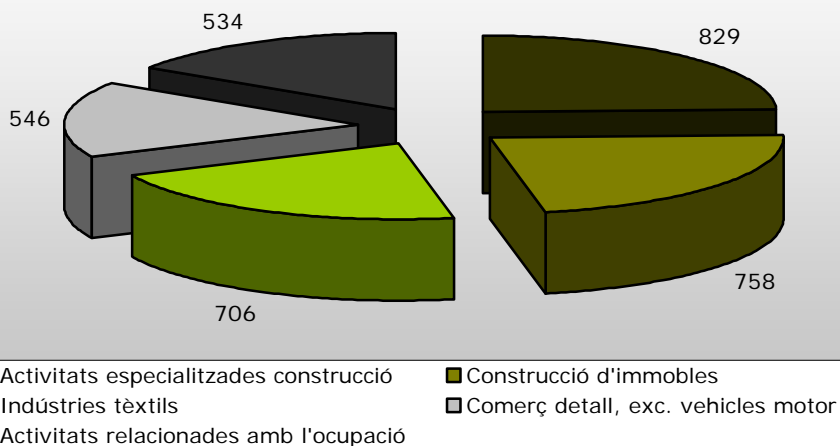
T.4 Atur registrat a Osona segons activitat econòmica (CCAE2009) Agost 2009

Activitat Econòmica	Total Aturats			Variació Mensual		Variació Anual	
	Homes	Dones	Total	Absoluts	Relatius	Absoluts	Relatius
Agricultura, ramaderia i caça	96	34	130	14	12,1%		--
Silvicultura i explotació forestal	19	5	24	1	4,3%		--
Pesca i aqüicultura	4	1	5	0	0,0%		--
Antracita, hulla i lignit	1	2	3	0	0,0%		--
Petrol i gas natural	0	0	0	0	--		--
Minerals metàl·lics	0	0	0	-1	-100,0%		--
Minerals no metàl·lics ni energètics	2	2	4	0	0,0%		--
Suport a les indústries extractives	1	0	1	1	--		--
Indústries de productes alimentaris	313	398	711	33	4,9%		--
Fabricació de begudes	6	1	7	-2	-22,2%		--
Indústries del tabac	0	1	1	1	--		--
Indústries tèxtils	145	706	851	22	2,7%		--
Confecció de peces de vestir	37	148	185	6	3,4%		--
Indústria del cuir i del calçat	102	89	191	35	22,4%		--
Indústries fusta i suro, exc. mobles	117	67	184	2	1,1%		--
Indústries del paper	2	20	22	1	4,8%		--
Arts gràfiques i suports enregistrats	27	33	60	7	13,2%		--
Coqueries i refinació del petroli	0	0	0	0	--		--
Indústries químiques	49	35	84	6	7,7%		--
Productes farmacèutics	2	3	5	0	0,0%		--
Cautxú i plàstic	52	77	129	0	0,0%		--
Productes minerals no metàl·lics ncaa	54	10	64	-3	-4,5%		--
Metal·lúrgia	177	53	230	18	8,5%		--
Productes metàl·lics, exc. maquinària	281	153	434	14	3,3%		--
Productes informàtics i electrònics	56	91	147	6	4,3%		--
Materials i equips elèctrics	44	34	78	9	13,0%		--
Maquinària i equips ncaa	171	94	265	3	1,1%		--
Vehicles de motor, remolcs i semiremolcs	13	14	27	2	8,0%		--
Altres materials de transport	5	7	12	1	9,1%		--
Mobles	96	78	174	5	3,0%		--
Indústries manufactureres diverses	22	61	83	10	13,7%		--
Reparació i instal·lació de maquinària	27	7	34	3	9,7%		--
Energia elèctrica i gas	7	0	7	-2	-22,2%		--
Aigua	17	7	24	-2	-7,7%		--
Tractament d'aigües residuals	2	3	5	0	0,0%		--
Tractament de residus	34	26	60	-1	-1,6%		--
Gestió de residus	0	0	0	0	--		--
Construcció d'immobles	758	67	825	77	10,3%		--
Construcció d'obres d'enginyeria civil	36	3	39	4	11,4%		--
Activitats especialitzades construcció	829	97	926	49	5,6%		--
Venda i reparació de vehicles motor	107	18	125	5	4,2%		--
Comerc engròs, exc. vehicles motor	246	207	453	17	3,9%		--
Comerc detall, exc. vehicles motor	176	546	722	22	3,1%		--
Transport terrestre i per canonades	198	31	229	12	5,5%		--
Transport marítim i per vies interiors	0	0	0	0	--		--
Transport aeri	0	1	1	0	0,0%		--
Emmagatzematge i afins al transport	23	12	35	3	9,4%		--
Activitats postals i de correus	9	9	18	4	28,6%		--
Serveis d'allotjament	13	47	60	2	3,4%		--
Serveis de menjar i begudes	117	320	437	18	4,3%		--
Edició	9	14	23	8	53,3%		--
Cinema i vídeo: enregistrament de so	12	7	19	-2	-9,5%		--
Ràdio i televisió	7	4	11	5	83,3%		--
Telecomunicacions	11	3	14	1	7,7%		--
Serveis de tecnologies de la informació	15	6	21	-2	-8,7%		--
Serveis d'informació	2	2	4	0	0,0%		--
Mediació financera	10	13	23	4	21,1%		--
Assegurances i fons pensions	3	8	11	0	0,0%		--
Activitats auxiliars mediació financera	6	9	15	1	7,1%		--
Activitats immobiliàries	35	49	84	7	9,1%		--
Activitats jurídiques i de comptabilitat	8	61	69	5	7,8%		--
Seus centrals i consultoria empresarial	1	14	15	3	25,0%		--
Serveis tècnics arquitectura i enginyeria	27	35	62	3	5,1%		--
Recerca i desenvolupament	7	3	10	3	42,9%		--
Publicitat i estudis de mercat	15	16	31	2	6,9%		--
Activitats professionals i tècniques ncaa	48	98	146	10	7,4%		--
Activitats veterinàries	3	6	9	3	50,0%		--
Activitats de lloguer	29	19	48	-1	-2,0%		--
Activitats relacionades amb l'ocupació	454	534	988	79	8,7%		--
Agències viatges i operadors turístics	0	16	16	4	33,3%		--
Activitats de seguretat i investigació	16	6	22	-1	-4,3%		--
Serveis a edificis i de jardineria	85	228	313	-1	-0,3%		--
Activitats administratives d'oficina	29	26	55	2	3,8%		--
Adm. pública, Defensa i SS obligatòria	119	130	249	32	14,7%		--
Educació	38	231	269	74	37,9%		--
Activitats sanitàries	15	115	130	9	7,4%		--
Serveis socials amb allotjament	11	92	103	5	5,1%		--
Serveis socials sense allotjament	16	48	64	4	6,7%		--
Activitats artístiques i d'espectacles	6	4	10	4	66,7%		--
Biblioteques i museus	3	3	6	0	0,0%		--
Jocs d'atzar i apostes	0	4	4	1	33,3%		--
Activitats esportives i d'entreteniment	45	34	79	19	31,7%		--
Activitats associatives	10	44	54	6	12,5%		--
Reparació ordinadors i efectes personals	13	16	29	1	3,6%		--
Altres activitats de serveis personals	43	124	167	22	15,2%		--
Llars que ocupen personal domèstic	1	11	12	3	33,3%		--
Llars que prod. bens i serveis ús propi	0	0	0	-1	-100,0%		--
Organismes extraterritorials	0	0	0	0	--		--
Sense ocupació anterior	127	451	578	28	5,1%		--
TOOTAL OSONA	5772	6102	11874	742	6,25%		

T.5 Activitats econòmiques amb més atur a Osona segons CCAE2009. Agost 2009

Activitat Econòmica	Aturats
Activitats especialitzades construcció	829
Construcció d'immobles	758
Indústries tèxtils	706
Comerç detall, exc. vehicles motor	546
Activitats relacionades amb l'ocupació	534

Activitats econòmiques amb més atur a Osona. Agost 2009



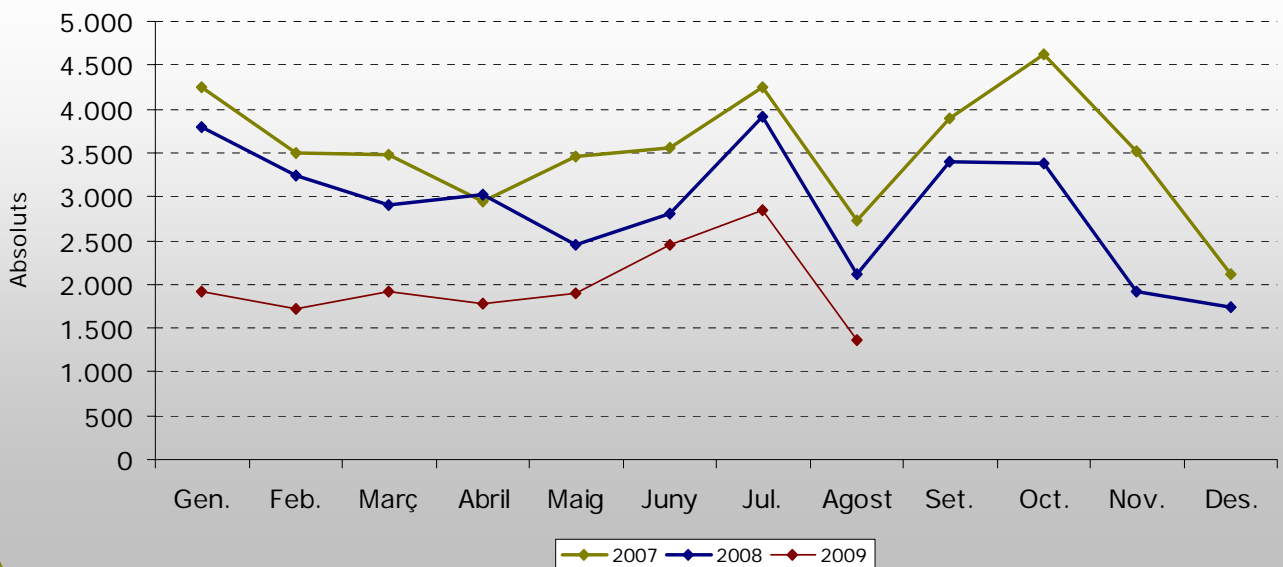
T. 6 Contractació registrada a Osona, total i per sexes

Agost 2009

Contractes	Sexe	Nombre contractats	Variacions			
			Mes anterior		Interanual	
			Absoluts	%	Absoluts	%
Temporals	Homes	655	-605	-48,02%	-223	-25,40%
	Dones	520	-630	-54,78%	-312	-37,50%
	Total	1.175	-1235	-51,24%	-535	-31,29%
Indefinits	Homes	106	-140	-56,91%	-126	-54,31%
	Dones	88	-94	-51,65%	-84	-48,84%
	Total	194	-234	-54,67%	-210	-51,98%
TOTAL CONTRACTACIÓ		1.369	-1.469	-51,76%	-745	-35,24%

Dades elaborades per ODLO a partir de les dades extretes del Dept. De Treball i Indústria de la Generalitat de Catalunya.

Evolució de la contractació. Anys 2007/2008 i 2009



Contractació registrada per subsectors a la comarca d'Osona

T.7 Contractació registrada per activitats econòmiques a Osona segons CCAE2009. Agost 2009

Activitat Econòmica	Total Contractats			Taxa Temporalitat	Variació Mensual		Variació Anual	
	Indefinits	Temporals	Total		Absoluts	Relatius	Absoluts	Relatius
Agricultura, ramaderia i caça	3	16	19	84,2%	-35	-64,8%	--	--
Silvicultura i explotació forestal	0	1	1	100,0%	-2	-66,7%	--	--
Pesca i aqüicultura	0	3	3	100,0%	3	--	--	--
Antracita, hulla i lignit	0	0	0	--	0	--	--	--
Petrol i gas natural	0	0	0	--	0	--	--	--
Minerals metàl·lics	0	0	0	--	0	--	--	--
Minerals no metàl·lics ni energètics	0	1	1	100,0%	-2	-66,7%	--	--
Support a les indústries extractives	0	0	0	--	0	--	--	--
Indústries de productes alimentaris	27	101	128	78,9%	-123	-49,0%	--	--
Fabricació de begudes	1	4	5	80,0%	-9	-64,3%	--	--
Indústries del tabac	0	0	0	--	0	--	--	--
Indústries tèxtils	0	0	0	--	-5	-100,0%	--	--
Confecció de peces de vestir	1	0	1	0,0%	-5	-83,3%	--	--
Indústria del cuir i del calçat	0	2	2	100,0%	-8	-80,0%	--	--
Indústries fusta i suro, exc. mobles	1	5	6	83,3%	-5	-45,5%	--	--
Indústries del paper	0	2	2	100,0%	2	--	--	--
Arts gràfiques i suports enregistrats	0	1	1	100,0%	-7	-87,5%	--	--
Coqueries i refinació del petroli	0	0	0	--	0	--	--	--
Indústries químiques	3	1	4	25,0%	-9	-69,2%	--	--
Productes farmacèutics	0	0	0	--	-17	-100,0%	--	--
Cautxu i plàstic	2	0	2	0,0%	-9	-81,8%	--	--
Productes minerals no metàl·lics ncaa	0	1	1	100,0%	-4	-80,0%	--	--
Metal·lúrgia	1	1	2	50,0%	-7	-77,8%	--	--
Productes metàl·lics, exc. maquinària	3	8	11	72,7%	-37	-77,1%	--	--
Productes informàtics i electrònics	0	2	2	100,0%	-3	-60,0%	--	--
Materials i equips elèctrics	0	0	0	--	-3	-100,0%	--	--
Maquinària i equips ncaa	0	3	3	100,0%	-16	-84,2%	--	--
Vehicles de motor, remolcs i semiremolcs	0	0	0	--	-2	-100,0%	--	--
Altres materials de transport	0	0	0	--	-3	-100,0%	--	--
Mobles	0	3	3	100,0%	-8	-72,7%	--	--
Indústries manufactureres diverses	0	2	2	100,0%	-8	-80,0%	--	--
Reparació i instal·lació de maquinària	1	1	2	50,0%	-6	-75,0%	--	--
Energia elèctrica i gas	0	0	0	--	-1	-100,0%	--	--
Aigua	1	1	2	50,0%	1	100,0%	--	--
Tractament d'aigües residuals	0	0	0	--	0	--	--	--
Tractament de residus	2	8	10	80,0%	-26	-72,2%	--	--
Gestió de residus	0	0	0	--	0	--	--	--
Construcció d'immobles	8	36	44	81,8%	-105	-70,5%	--	--
Construcció d'obres d'enginyeria civil	0	26	26	100,0%	10	62,5%	--	--
Activitats especialitzades construcció	13	62	75	82,7%	-14	-15,7%	--	--
Venda i reparació de vehicles motor	5	7	12	58,3%	-18	-60,0%	--	--
Comerç engròs, exc. vehicles motor	17	25	42	59,5%	-63	-60,0%	--	--
Comerç detall, exc. vehicles motor	19	57	76	75,0%	-89	-53,9%	--	--
Transport terrestre i per canonades	17	20	37	54,1%	-13	-26,0%	--	--
Transport marítim i per vies interiors	0	0	0	--	0	--	--	--
Transport aeri	0	0	0	--	0	--	--	--
Emmagatzematge i afins al transport	1	3	4	75,0%	-2	-33,3%	--	--
Activitats postals i de correus	0	1	1	100,0%	-1	-50,0%	--	--
Serveis d'allotjament	1	32	33	97,0%	-3	-8,3%	--	--
Serveis de menjar i begudes	18	52	70	74,3%	-110	-61,1%	--	--
Edició	0	2	2	100,0%	1	100,0%	--	--
Cinema i vídeo; enregistrament de so	1	2	3	66,7%	1	50,0%	--	--
Radio i televisió	1	0	1	0,0%	1	--	--	--
Telecomunicacions	1	1	2	50,0%	1	100,0%	--	--
Serveis de tecnologies de la informació	1	3	4	75,0%	2	100,0%	--	--
Serveis d'informació	0	0	0	--	0	--	--	--
Mediació financera	0	10	10	100,0%	-1	-9,1%	--	--
Assegurances i fons pensions	0	0	0	--	-1	-100,0%	--	--
Activitats auxiliars mediació financera	0	0	0	--	-2	-100,0%	--	--
Activitats immobiliàries	1	2	3	66,7%	-9	-75,0%	--	--
Activitats jurídiques i de comptabilitat	5	1	6	16,7%	-10	-62,5%	--	--
Seus centrals i consultoria empresarial	0	0	0	--	-1	-100,0%	--	--
Serveis tècnics arquitectura i enginyeria	1	20	21	95,2%	-29	-58,0%	--	--
Recerca i desenvolupament	0	0	0	--	-1	-100,0%	--	--
Publicitat i estudis de mercat	0	4	4	100,0%	-27	-87,1%	--	--
Activitats professionals i tècniques ncaa	2	1	3	33,3%	-3	-50,0%	--	--
Activitats veterinàries	0	3	3	100,0%	-5	-62,5%	--	--
Activitats de lloguer	0	4	4	100,0%	-8	-66,7%	--	--
Activitats relacionades amb l'ocupació	1	343	344	99,7%	-81	-19,1%	--	--
Agències viatges i operadors turístics	0	2	2	100,0%	1	100,0%	--	--
Activitats de seguretat i investigació	1	1	2	50,0%	1	100,0%	--	--
Serveis a edificis i de jardineria	8	76	84	90,5%	-42	-33,3%	--	--
Activitats administratives d'oficina	1	39	40	97,5%	24	150,0%	--	--
Adm. pública, Defensa i SS obligatòria	4	23	27	85,2%	-75	-73,5%	--	--
Educació	8	27	35	77,1%	-53	-60,2%	--	--
Activitats sanitàries	2	50	52	96,2%	-80	-60,6%	--	--
Serveis socials amb allotjament	0	18	18	100,0%	-32	-64,0%	--	--
Serveis socials sense allotjament	1	17	18	94,4%	-28	-60,9%	--	--
Activitats artístiques i d'espectacles	0	1	1	100,0%	-4	-80,0%	--	--
Biblioteques i museus	0	0	0	--	-4	-100,0%	--	--
Jocs d'atzar i apostes	1	0	1	0,0%	1	--	--	--
Activitats esportives i d'entreteniment	1	13	14	92,9%	-113	-89,0%	--	--
Activitats associatives	3	11	14	78,6%	-76	-84,4%	--	--
Reparació ordinadors i efectes personals	0	1	1	100,0%	-10	-90,9%	--	--
Altres activitats de serveis personals	5	12	17	70,6%	-44	-72,1%	--	--
Llars que ocupen personal domèstic	0	0	0	--	-1	-100,0%	--	--
Llars que prod. béns i serveis ús propi	0	0	0	--	0	--	--	--
Organismes extraterritorials	0	0	0	--	0	--	--	--
TOTAL OSONA	194	1.175	1.369	85,8%	-1469	-51,8%	--	--

T.8 Activitats econòmiques amb més contractació a Osona. Agost 2009

Activitat Econòmica	Total Contractats		
	Indefinitos	Temporals	Total
Activitats relacionades amb l'ocupació	1	343	344
Indústries de productes alimentaris	27	101	128
Serveis a edificis i de jardineria	8	76	84
Comerç detall, exc. vehicles motor	19	57	76
Activitats especialitzades construcció	13	62	75

Activitats econòmiques amb més contractació a Osona. Agost 2009

