



Observatori d'Osona
Per al Desenvolupament Local

Informe mensual del mercat laboral d'Osona

Abril 2010

El Departament de Treball i Indústria de la Generalitat de Catalunya ha incorporat noves variables en les dades de l'atur. Entre d'altres, podem tenir el grau d'ocupabilitat i la durada de la demanda.

Per aquest motiu, oferim a continuació una breu explicació de com es calcula el grau d'ocupabilitat per tal de que podeu interpretar les dades que s'ofereixen a nivell de la comarca d'Osona.

Cóm es calcula el grau d'ocupabilitat?

La probabilitat que un aturat registrat trobi una feina depèn d'una sèrie de circumstàncies, entre d'altres:

1. L'antiguitat en l'atur (com més antiguitat, menor probabilitat), l'àmbit geogràfic de recerca (com més limitada sigui, menor probabilitat).
2. El nombre de demandes d'ocupació (també quant més limitat, menor probabilitat)
3. El tipus de prestacions per desocupació (sent menor la probabilitat de trobar feina en els casos de perceptors del subsidi de majors de 52 anys o la renda activa d'inserció).

En funció d'aquestes característiques s'ha establert un índex d'ocupabilitat dels aturats registrats, que reflecteix la possibilitat major o menor de què aquest col·lectiu deixi de ser-ho, per trobar una feina.

Les tres variables considerades per elaborar l'índex són:

- L' antiguitat en l'atur: en concret, portar com a demandant d'ocupació més d'un any.
- Àmbit geogràfic de recerca: limitat al municipi de residència o entitat supramunicipal.
- Nombre de demandes d'ocupació: quan sigui inferior a tres.

A més d'aquestes tres variables, es té en compte que l'aturat sigui perceptor del subsidi de majors de 52 anys o beneficiari de la renda activa d'inserció.

Grau d'ocupabilitat molt baix: Si es compleixen els tres requisits d'antiguitat superior a un any, àmbit de recerca limitat al municipi o l'entitat supramunicipal i un nombre de demandes d'ocupació inferior a tres i, a més, l'aturat és perceptor del subsidi de majors de 52 anys o de la renda activa d'inserció.

Grau d'ocupabilitat baix: quan es compleixen dos dels tres requisits d'antiguitat, àmbit de recerca i nombre de demandes d'ocupació.

Grau d'ocupabilitat mig: quan es compleix només un d'aquests tres requisits.

Grau d'ocupabilitat alt: quan no es compleix cap dels tres requisits.

Atur registrat

- ✓ Durant el mes d'abril s'han registrat un total de 12.626 persones a la comarca d'Osona. D'aquestes, 6.303 són homes i 6.323 són dones. Respecte el mes anterior ha baixat en -280 persones.
- ✓ La taxa d'atur de la comarca d'Osona (16,01%) és una mica superior a la de Catalunya (15,05%).
- ✓ Referent al gènere, la taxa d'atur femenina és superior a la masculina, tant a Osona com Catalunya. En el cas de les dones, a Osona (18,32%) és superior a Catalunya (15,89%). En el cas dels homes, la taxa d'atur a Osona (14,20%) és similar a Catalunya (14,38%).
- ✓ El sector que presenta més nombre d'aturats és Serveis (5.514) i el segueix el sector Indústria (4.075). El sector que ha augmentat respecte al mes anterior, ha estat "Sense Ocupació Anterior" (+25). En canvi, el sector que ha baixat ha estat "Serveis" (-146).
- ✓ Els homes de 25 a 44 anys són els que presenten més nombre d'aturats (3.331). Després el segueix les dones de més de 45 anys (2.930). L'estrat d'edat que ha sofert variació positiva, ha estat els homes de 25a 44 anys (+3), i en canvi, respecte el mateix període de l'any anterior (+464), han estat els homes de + de 45 anys.
- ✓ Quant al grau d'Ocupabilitat no hi ha dades disponibles per aquest mes.
- ✓ Respecte a la durada de la demanda trobem que "Fins a 3 mesos" hi ha 2.995 que suposa (23,72%) de l'atur total. A on es troben menys aturats és en l'estrat de "21 a 24 mesos" que n'hi ha 442.
- ✓ Les activitats econòmiques amb més nombre d'aturats són "Construcció immobles" (1.004) "Activitats relacionades amb l'ocupació" (954), i "Activitats especialitzades en la construcció" (907).

Contractació registrada

- ✓ Durant el mes d'abril s'han registrat un total de 2.096 contractes. Respecte al mes anterior s'observa una variació positiva de +53 contractes, el que representa un +2,59%. Si comparem les dades amb l'any anterior, hi ha hagut una variació positiva de +18,49%, la qual cosa representa +327 contractes més respecte el mateix període de l'any passat.
- ✓ Respecte el tipus de contracte, s'han registrat un major nombre de contractes temporals (1.743) que d'Indefinits (353). Aquestes dades situen una taxa de temporalitat de 83,15%.
- ✓ S'han registrat un major nombre de contractes temporals a homes (966) que en dones (777), hi ha hagut un canvi de tendència ja que fins ara, sempre havia estat a l'inversa, es contractaven més dones que homes. A nivell de contractes indefinits, passa el mateix, homes (198) i dones (155).
- ✓ Les activitats econòmiques que han registrat una major contractació han estat "Serveis de tecnologia de la informació" (481), el segueix "Indústries Químiques" (138) i finalment "Reparació i instal·lació maquinària" (128).

T.1 Atur registrat, variacions i taxes d'atur a tots els municipis de la comarca d'Osona. Abril 2010

Municipis	Total Desocupats			Variació (Total)		Taxa atur		
	Homes	Dones	Total	Mes anterior	Inter-annual	Homes	Dones	Total
Aiguafreda *	98	93	191	-8	17	14,18%	16,88%	15,38%
Alpens	6	6	12	1	3	6,82%	9,09%	7,79%
Balenya	184	208	392	-10	39	15,96%	23,99%	19,41%
Brull, El	4	6	10	-3	0	5,56%	10,71%	7,81%
Calldetenes	71	87	158	2	16	9,49%	15,45%	12,05%
Centelles	288	330	618	-3	68	13,93%	19,65%	16,50%
Collsuspina	7	12	19	0	7	7,00%	15,00%	10,56%
Espinelves	1	2	3	0	-1	1,79%	5,13%	3,16%
Folgueroles	42	62	104	4	1	6,89%	12,11%	9,27%
Gurb	32	64	96	1	24	4,53%	11,47%	7,59%
Lluçà	4	5	9	0	6	5,19%	8,93%	6,77%
Malla	2	2	4	-1	1	2,67%	3,23%	2,92%
Manlleu	1064	1030	2094	-4	283	17,68%	22,70%	19,84%
Masies de Roda, Les	28	29	57	-6	17	12,61%	16,67%	14,39%
Masies de Voltregà, Les	88	150	238	-13	-35	9,55%	19,79%	14,18%
Montesquiu	37	48	85	0	-6	14,07%	24,12%	18,40%
Muntanyola	16	7	23	-4	-5	9,41%	5,07%	7,47%
Olost	29	51	80	-2	-5	8,73%	19,47%	13,47%
Orís	3	6	9	-3	-5	3,37%	9,38%	5,88%
Oristà	8	29	37	-1	3	4,88%	21,97%	12,50%
Perafita	8	12	20	0	-2	7,14%	15,19%	10,47%
Prats de Lluçanès	91	124	215	-9	25	12,25%	21,02%	16,13%
Roda de Ter	224	249	473	-7	52	13,15%	18,40%	15,47%
Rupit i Pruit	5	1	6	-1	0	5,26%	1,39%	3,59%
Sant Agustí de Lluçanès	0	4	4	0	2	0,00%	17,39%	7,27%
Sant Bartomeu del Grau	49	51	100	-13	2	16,78%	23,61%	19,69%
Sant Boi de Lluçanès	16	15	31	-3	12	9,88%	13,64%	11,40%
Sant Feliu Sasserra *	13	13	26	2	1	6,89%	9,83%	8,10%
Sant Hipòlit de Voltregà	132	154	286	10	51	13,17%	20,51%	16,31%
Sant Julià de Vilatorrada	67	93	160	1	5	8,10%	13,32%	10,49%
Sant Martí d'Albars	4	3	7	1	2	11,11%	15,20%	12,56%
Sant Martí de Centelles	46	45	91	2	26	14,29%	20,55%	16,82%
Sant Pere de Torelló	87	90	177	-11	-1	12,61%	16,25%	14,23%
Sant Quirze de Besora	90	74	164	-3	22	14,80%	15,61%	15,16%
Sant Sadurní d'Osormort	1	1	2	0	-1	3,45%	4,55%	3,92%
Sant Vicenç de Torelló	66	70	136	-8	30	12,60%	15,66%	14,01%
Santa Cecília de Voltregà	3	6	9	0	0	5,88%	13,95%	9,57%
Santa Eugènia de Berga	73	91	164	-12	25	10,17%	17,67%	13,30%
Santa Eulàlia de Riuprimer	28	42	70	-9	-3	8,95%	16,87%	12,46%
Santa Maria de Besora	4	5	9	-1	4	8,89%	16,13%	11,84%
Santa Maria de Corcó	33	54	87	-1	-12	5,19%	11,32%	7,82%
Santa Maria de Merlès *	2	5	7	0	0	4,76%	13,89%	8,97%
Seva	105	129	234	-10	40	10,51%	16,82%	13,25%
Sobremunt	3	0	3	1	2	11,11%	0,00%	6,98%
Sora	1	5	6	-5	-3	1,75%	14,71%	6,59%
Taradell	193	208	401	-5	51	11,45%	15,27%	13,16%
Tavernoles	9	8	17	0	9	10,47%	11,27%	10,83%
Tavertet	3	3	6	-1	-4	6,00%	8,82%	7,14%
Tona	295	308	603	-8	60	12,83%	16,67%	14,54%
Torelló	606	624	1230	-40	-3	15,01%	19,57%	17,03%
Vic	2111	1695	3806	-100	569	17,92%	18,68%	18,25%
Vidrà	2	1	3	0	-3	4,00%	2,50%	3,33%
Viladrau	25	16	41	-5	9	7,40%	6,56%	7,04%
Vilanova de Sau	9	8	17	-1	7	9,68%	9,88%	9,77%

TOTAL OSONA	6.303	6.323	12.626	-280	1.384	14,20%	18,32%	16,01%
--------------------	--------------	--------------	---------------	-------------	--------------	---------------	---------------	---------------

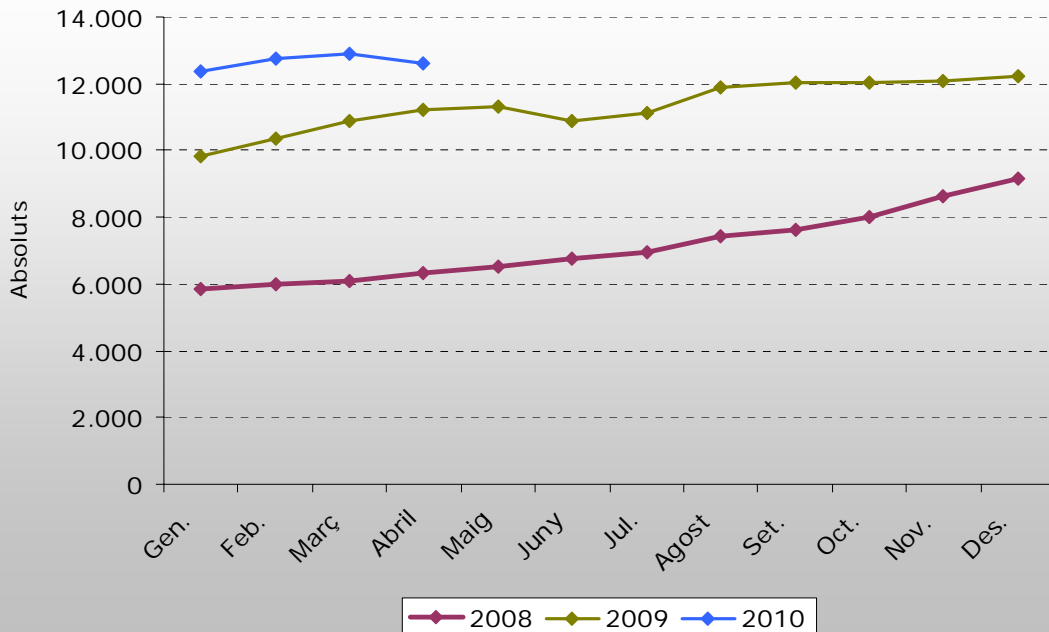
TOTAL CATALUNYA	316.433	277.223	593.656	-10.382	88.394	14,38%	15,89%	15,05%
------------------------	----------------	----------------	----------------	----------------	---------------	---------------	---------------	---------------

* Municipi que no pertany a Osona però que forma part d'un dels 4 pactes territorials per a l'ocupació de la comarca

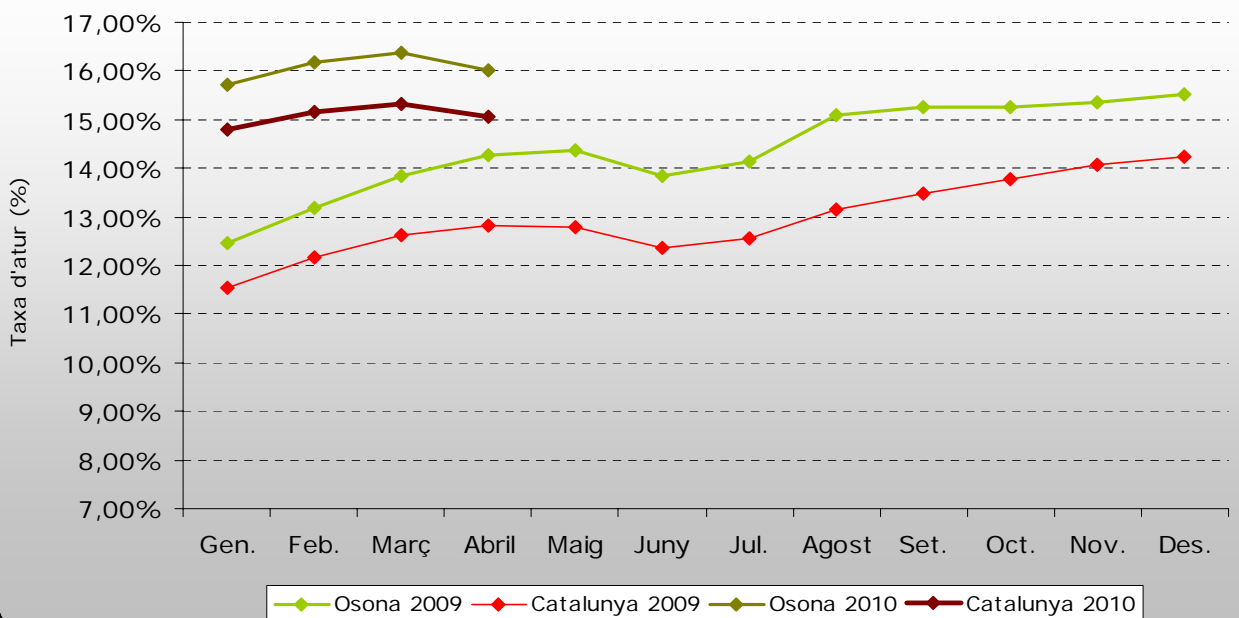
** Les taxes d'atur de Catalunya s'obtenen a partir de les dades de població activa local estimada del 2009

Font: ODLO. Dades extretes del Dpt. de Treball i Indústria de la Generalitat de Catalunya

Gràfic 1. Evolució nombre d'aturats a Osona. Anys 2008/2009/2010.



Gràfic 2. Evolució de la taxa d'atur a Osona i Catalunya. Any 2009 i 2010.



T. 2 Atur registrat a Osona per sectors d'activitat.

Abril 2010

Sectors d'activitat	Nombre d'aturats	Variacions			
		Mes anterior		Interanual	
		Absoluts	%	Absoluts	%
Agricultura	209	2	0,97%	51	32,28%
Indústria	4075	-112	-2,67%	56	1,39%
Construcció	1963	-49	-2,44%	272	16,09%
Serveis	5514	-146	-2,58%	530	10,63%
No Ocup Ant.	865	25	2,98%	475	121,79%
Total	12.626	-280	-2,17%	1384	12,31%

T. 3 Atur registrat a Osona per grups d'edat i sexe.

Abril 2010

Grups d'edat	Sexe	Nombre d'aturats	Variacions			
			Mes anterior		Interanual	
			Absoluts	%	Absoluts	%
<25 anys	Homes	678	-62	-8,38%	-82	-10,79%
	Dones	464	-63	-11,95%	52	12,62%
	Total	1142	-125	-9,87%	-30	-2,56%
25 a 44 anys	Homes	3331	-112	-3,25%	293	9,64%
	Dones	2929	-11	-0,37%	402	15,91%
	Total	6260	-123	-1,93%	695	12,49%
>=45 anys	Homes	2294	3	0,13%	464	25,36%
	Dones	2930	-35	-1,18%	255	9,53%
	Total	5224	-32	-0,61%	719	15,96%

T.4 Atur registrat a Osona i grau d'ocupabilitat

Abril 2010

Grau d'ocupabilitat (*)	Nombre d'aturats	Variacions			
		Mes anterior		Interanual	
		Absoluts	%	Absoluts	%
Molt baixa	0	0	0,00%	0	0,00%
Baixa	0	0	0,00%	0	0,00%
Mitja	0	0	0,00%	0	0,00%
Alta	0	0	0,00%	0	0,00%
Total	0	169	0,00%	0	0,00%

(*) Dades no disponibles per el mes d'abril 2010.

T.5 Atur registrat a Osona i durada de la demanda.

Abril 2010

Durada de la demanda	Nombre d'aturats	Variacions				Pes
		Mes anterior		Interanual		
		Absoluts	%	Absoluts	%	%
Fins a 3 mesos	2995	-268	-8,21%	-653	-17,90%	23,72%
De 3 a 6 mesos	1841	-134	-6,78%	-564	-23,45%	14,58%
De 6 a 9 mesos	1641	9	0,55%	35	2,18%	13,00%
De 9 a 12 mesos	1196	10	0,84%	313	35,45%	9,47%
De 12 a 15 mesos	1198	-71	-5,59%	659	122,26%	9,49%
De 15 a 18 mesos	888	-11	-1,22%	545	158,89%	7,03%
De 18 a 21 mesos	673	77	12,92%	411	156,87%	5,33%
De 21 a 24 mesos	442	55	14,21%	248	127,84%	3,50%
Més de 24 mesos	1752	53	3,12%	390	28,63%	13,88%
Total	12.626	-280	-2,17%	1.384	12,31%	100,00%

T.6 Atur registrat a Osona segons activitat econòmica (CCEA2009) Abril 2010

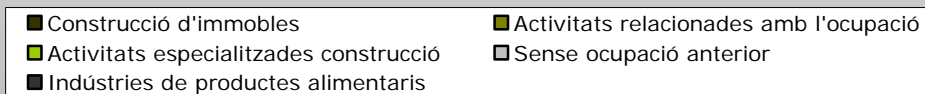
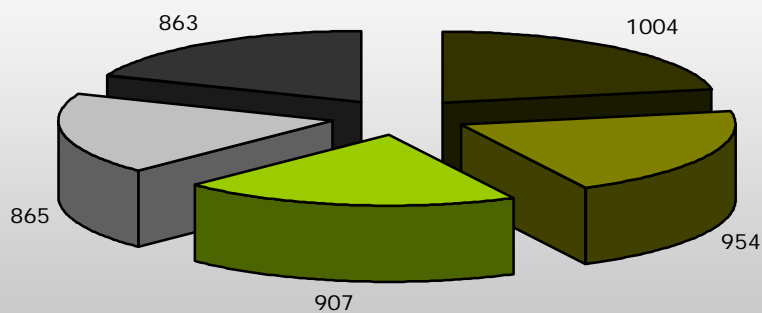
Activitat Econòmica	Total Aturats			Variació Mensual		Variació Anual	
	Homes	Dones	Total	Absoluts	Relatius	Absoluts	Relatius
Agricultura, ramaderia i caça	132	47	179	3	1,70%	48	36,64%
Silvicultura i explotació forestal	19	5	24	-2	-7,69%	3	14,29%
Pesca i aqüicultura	5	1	6	1	20,00%	0	0,00%
Antracita, hulla i lignit	1	1	2	0	0,00%	-1	-33,33%
Minerals no metàl·lics ni energètics	4	0	4	-2	-33,33%	-2	-33,33%
Indústries de productes alimentaris	405	458	863	-10	-1,15%	185	27,29%
Fabricació de begudes	10	3	13	0	0,00%	-4	-23,53%
Indústries del tabac	0	1	1	0	0,00%	0	0,00%
Indústries tèxtils	141	643	784	-21	-2,61%	-42	-5,08%
Confecció de peces de vestir	30	143	173	-4	-2,26%	-11	-5,98%
Indústria del cuir i del calçat	89	87	176	-5	-2,76%	5	2,92%
Indústries fusta i suro, exc. mobles	133	57	190	-8	-4,04%	27	16,56%
Indústries del paper	3	14	17	0	0,00%	-3	-15,00%
Arts gràfiques i suports enregistrats	19	40	59	-5	-7,81%	0	0,00%
Indústries químiques	50	35	85	1	1,19%	-1	-1,16%
Productes farmacèutics	2	7	9	1	12,50%	4	80,00%
Cautxú i plàstic	55	75	130	-2	-1,52%	-1	-0,76%
Productes minerals no metàl·lics ncaa	56	9	65	-1	-1,52%	5	8,33%
Metal·lúrgia	166	60	226	-1	-0,44%	15	7,11%
Productes metàl·lics, exc. maquinària	255	131	386	-14	-3,50%	-105	-21,38%
Productes informàtics i electrònics	42	64	106	-1	-0,93%	-40	-27,40%
Materials i equips elèctrics	37	27	64	-5	-7,25%	-3	-4,48%
Maquinària i equips ncaa	180	85	265	-16	-5,69%	3	1,15%
Vehícules de motor, remolcs i semiremolcs	19	16	35	-1	-2,78%	6	20,69%
Altres materials de transport	7	5	12	1	9,09%	0	0,00%
Mobles	96	65	161	-7	-4,17%	-19	-10,56%
Indústries manufactureres diverses	32	56	88	-11	-11,11%	7	8,64%
Reparació i instal·lació de maquinària	32	9	41	1	2,50%	10	32,26%
Energia elèctrica i gas	13	1	14	0	0,00%	8	133,33%
Aigua	24	6	30	2	7,14%	5	20,00%
Tractament d'aigües residuals	3	1	4	-1	-20,00%	3	300,00%
Tractament de residus	42	29	71	-3	-4,05%	4	5,97%
Gestió de residus	0	1	1	0	0,00%	1	100,00%
Construcció d'immobles	925	79	1004	-21	-2,05%	284	39,44%
Construcció d'obres d'enginyeria civil	48	4	52	1	1,96%	19	57,58%
Activitats especialitzades construcció	813	94	907	-29	-3,10%	-31	-3,30%
Venda i reparació de vehicles motor	91	31	122	-5	-3,94%	-1	-0,81%
Comerç engròs, exc. vehicles motor	252	218	470	-11	-2,29%	-3	-0,63%
Comerç detall, exc. vehicles motor	206	645	851	-12	-1,39%	157	22,62%
Transport terrestre i per canonades	185	28	213	-9	-4,05%	-28	-11,62%
Transport marítim i per vies interiors	2	0	2	0	0,00%	2	100,00%
Transport aeri	0	2	2	0	0,00%	1	100,00%
Emmagatzematge i afins al transport	28	8	36	-1	-2,70%	3	9,09%
Activitats postals i de correus	7	6	13	-1	-7,14%	1	8,33%
Serveis d'allotjament	26	57	83	-3	-3,49%	20	31,75%
Serveis de menjar i begudes	151	360	511	-18	-3,40%	104	25,55%
Edició	9	11	20	0	0,00%	3	17,65%
Cinema i vídeo; enregistrament de so	7	4	11	-4	-26,67%	-3	-21,43%
Ràdio i televisió	5	3	8	-2	-20,00%	5	166,67%
Telecomunicacions	17	6	23	6	35,29%	11	91,67%
Serveis de tecnologies de la informació	13	8	21	-3	-12,50%	2	10,53%
Serveis d'informació	2	5	7	0	0,00%	5	250,00%
Mediació financera	11	12	23	1	4,55%	7	43,75%
Assegurances i fons pensions	6	7	13	1	8,33%	2	18,18%
Activitats auxiliars mediació financera	6	15	21	1	5,00%	6	40,00%
Activitats immobiliàries	30	33	63	-1	-1,56%	-10	-13,70%
Activitats jurídiques i de comptabilitat	8	61	69	-1	-1,43%	13	23,21%
Seus centrals i consultoria empresarial	0	13	13	2	18,18%	5	62,50%
Serveis tècnics arquitectura i enginyeria	30	33	63	-5	-7,35%	-3	-4,55%
Recerca i desenvolupament	3	2	5	2	66,67%	-3	-37,50%
Publicitat i estudis de mercat	15	21	36	-5	-12,20%	3	9,09%
Activitats professionals i tècniques ncaa	38	91	129	-17	-11,64%	10	8,40%
Activitats veterinàries	4	3	7	1	16,67%	2	40,00%
Activitats de lloguer	30	27	57	-1	-1,72%	4	7,55%
Activitats relacionades amb l'ocupació	511	443	954	-50	-4,98%	-186	-16,32%
Agències viatges i operadors turístics	0	16	16	-1	-5,88%	2	14,29%
Activitats de seguretat i investigació	23	4	27	0	0,00%	5	22,73%
Serveis a edificis i de jardineria	115	243	358	-8	-2,19%	53	17,38%
Activitats administratives d'oficina	48	48	96	7	7,87%	45	88,24%
Adm. pública, Defensa i SS obligatòria	154	139	293	6	2,09%	88	42,93%
Educació	22	140	162	-16	-8,99%	50	44,64%
Activitats sanitàries	19	121	140	5	3,70%	3	2,19%
Serveis socials amb allotjament	9	103	112	1	0,90%	18	19,15%
Serveis socials sense allotjament	20	64	84	4	5,00%	33	64,71%
Activitats artístiques i d'espectacles	11	5	16	2	14,29%	6	60,00%
Biblioteques i museus	9	3	12	-5	-29,41%	8	200,00%
Jocs d'atzar i apostes	0	4	4	0	0,00%	-1	-20,00%
Activitats esportives i d'entreteniment	33	39	72	-3	-4,00%	12	20,00%
Activitats associatives	12	23	35	0	0,00%	1	2,94%
Reparació ordinadors i efectes personals	15	20	35	1	2,94%	6	20,69%
Altres activitats de serveis personals	49	136	185	-8	-4,15%	58	45,67%
Llars que ocupen personal domèstic	3	15	18	4	28,57%	11	157,14%
Llars que prod. béns i serveis ús propi	0	3	3	0	0,00%	3	100,00%
Sense ocupació anterior	180	685	865	25	2,98%	475	121,79%
TOTAL OSONA	6303	6323	12626	-280	-2,17%	1384	12,31%

T.7 Activitats econòmiques amb més atur a Osona segons CCAE2009.

Abril 2010

Activitat Econòmica	Aturats
Construcció d'immobles	1004
Activitats relacionades amb l'ocupació	954
Activitats especialitzades construcció	907
Sense ocupació anterior	865
Indústries de productes alimentaris	863

Activitats econòmiques amb més atur a Osona. Abril 2010



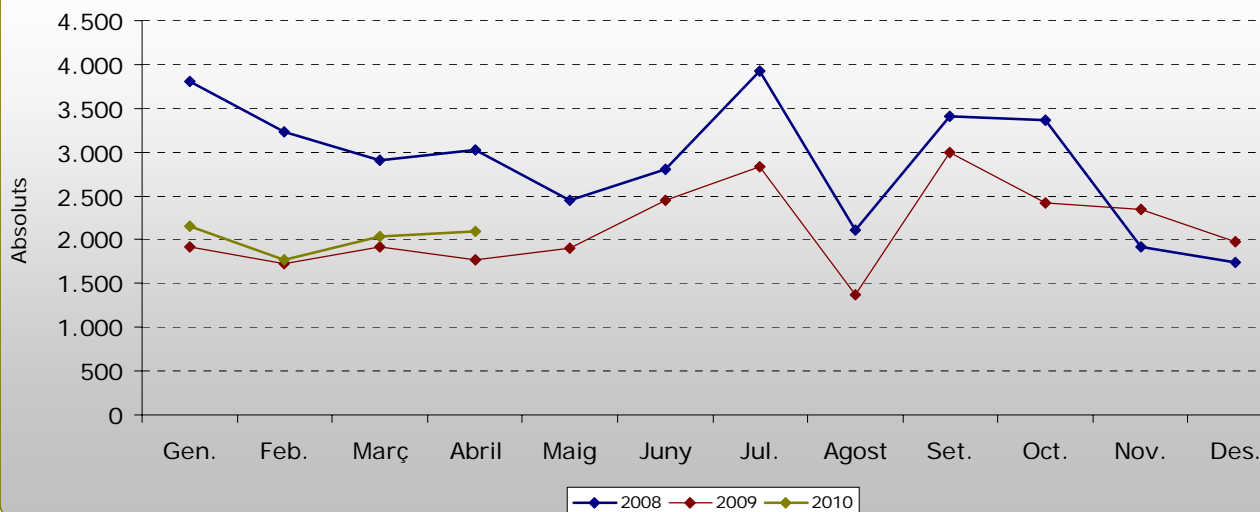
T. 8 Contractació registrada a Osona, total i per gènere.

Abril 2010

Contractes	Sexe	Nombre contractats	Variacions			
			Mes anterior		Interanual	
			Absoluts	%	Absoluts	%
Temporals	Homes	966	-29	-2,91%	160	19,85%
	Dones	777	79	11,32%	155	24,92%
	Total	1.743	50	2,95%	315	22,06%
Indefinitos	Homes	198	-5	-2,46%	23	13,14%
	Dones	155	8	5,44%	-11	-6,63%
	Total	353	3	0,86%	12	3,52%
TOTAL CONTRACTACIÓ		2.096	53	2,59%	327	18,49%

Dades elaborades per ODLO a partir de les dades extretes del Dept. De Treball i Indústria de la Generalitat de Catalunya.

Evolució de la contractació. (Anys 2008/2009/2010)



T.9 Contractació registrada per activitats econòmiques a Osona segons CCAE2009. Abril 2010

Activitat Econòmica	Total Contractats			Taxa Temporalitat	Variació Mensual		Variació Anual	
	Indefinitos	Temporals	Total		Absoluts	Relatius	Absoluts	Relatius
Agricultura, ramaderia i caça	7	20	27	74,1%	-7	-20,6%	5	22,7%
Silvicultura i explotació forestal	0	15	15	100,0%	-7	-31,8%	7	87,5%
Pesca i aqüicultura	0	0	0	--	-1	-100,0%	-3	-100,0%
Antracita, hulla i lignit	0	0	0	--	0	--	0	--
Petrol i gas natural	0	0	0	--	0	--	0	--
Minerals metàl·lics	0	0	0	--	0	--	0	--
Minerals no metàl·lics ni energètics	0	0	0	--	0	--	-1	-100,0%
Suport a les indústries extractives	0	0	0	--	0	--	0	--
Indústries de productes alimentaris	33	65	98	66,3%	2	2,1%	-23	-19,0%
Fabricació de begudes	0	5	5	100,0%	-14	-73,7%	-10	-66,7%
Indústries del tabac	0	0	0	--	0	--	0	--
Indústries tèxtils	4	3	7	42,9%	2	40,0%	2	40,0%
Confecció de peces de vestir	1	5	6	83,3%	-1	-14,3%	1	20,0%
Indústria del cuir i del calçat	4	21	25	84,0%	-3	-10,7%	24	2400,0%
Indústries fusta i suro, exc. mobles	1	8	9	88,9%	-6	-40,0%	5	125,0%
Indústries del paper	0	1	1	100,0%	-1	-50,0%	1	--
Arts gràfiques i suports enregistrats	2	1	3	33,3%	-4	-57,1%	3	--
Coqueries i refinació del petroli	0	0	0	--	0	--	0	--
Indústries químiques	3	4	7	57,1%	-2	-22,2%	3	75,0%
Productes farmacèutics	2	0	2	0,0%	2	--	2	--
Cautxú i plàstic	1	11	12	91,7%	4	50,0%	4	50,0%
Productes minerals no metàl·lics ncaa	3	1	4	25,0%	1	33,3%	-1	-20,0%
Metal·lúrgia	0	1	1	100,0%	-2	-66,7%	-3	-75,0%
Productes metàl·lics, exc. maquinària	12	30	42	71,4%	-13	-23,6%	20	90,9%
Productes informàtics i electrònics	3	2	5	40,0%	-5	-50,0%	-2	-28,6%
Materials i equips elèctrics	2	9	11	81,8%	0	0,0%	8	266,7%
Maquinària i equips ncaa	7	11	18	61,1%	2	12,5%	-1	-5,3%
Vehícles de motor, remolcs i semiremolcs	2	0	2	0,0%	-3	-60,0%	-12	-85,7%
Altres materials de transport	1	0	1	0,0%	-1	-50,0%	0	0,0%
Mobles	0	5	5	100,0%	-9	-64,3%	-3	-37,5%
Indústries manufactureres diverses	1	4	5	80,0%	-10	-66,7%	-1	-16,7%
Reparació i instal·lació de maquinària	1	11	12	91,7%	6	100,0%	5	71,4%
Energia elèctrica i gas	0	2	2	100,0%	2	--	2	--
Aigua	1	3	4	75,0%	3	300,0%	3	300,0%
Tractament d'aigües residuals	0	3	3	100,0%	2	200,0%	0	0,0%
Tractament de residus	3	15	18	83,3%	-1	-5,3%	7	63,6%
Gestió de residus	0	0	0	--	0	--	0	--
Construcció d'immobles	17	121	138	87,7%	34	32,7%	53	62,4%
Construcció d'obres d'enginyeria civil	2	5	7	71,4%	-19	-73,1%	-7	-50,0%
Activitats especialitzades construcció	7	68	75	90,7%	-1	-1,3%	-11	-12,8%
Venda i reparació de vehicles motor	9	10	19	52,6%	-5	-20,8%	1	5,6%
Comerç engròs, exc. vehicles motor	25	46	71	64,8%	2	2,9%	34	91,9%
Comerç detall, exc. vehicles motor	48	80	128	62,5%	-5	-3,8%	3	2,4%
Transport terrestre i per canonades	13	38	51	74,5%	-19	-27,1%	11	27,5%
Transport marítim i per vies interiors	0	0	0	--	0	--	0	--
Transport aeri	0	0	0	--	0	--	0	--
Emmagatzematge i afins al transport	3	1	4	25,0%	-6	-60,0%	0	0,0%
Activitats postals i de correus	0	0	0	--	-4	-100,0%	-1	-100,0%
Serveis d'allotjament	4	23	27	85,2%	18	200,0%	-7	-20,6%
Serveis de menjar i begudes	28	73	101	72,3%	-22	-17,9%	-16	-13,7%
Edició	0	9	9	100,0%	3	50,0%	8	800,0%
Cinema i vídeo; enregistrament de so	1	0	1	0,0%	-1	-50,0%	-1	-50,0%
Ràdio i televisió	2	1	3	33,3%	1	50,0%	2	200,0%
Telecomunicacions	0	0	0	--	-2	-100,0%	0	--
Serveis de tecnologies de la informació	0	1	1	100,0%	0	0,0%	-1	-50,0%
Serveis d'informació	0	0	0	--	-2	-100,0%	0	--
Mediació financera	0	2	2	100,0%	0	0,0%	-2	-50,0%
Assegurances i fons pensions	0	0	0	--	-1	-100,0%	-1	-100,0%
Activitats auxiliars mediació financera	2	1	3	33,3%	2	200,0%	3	--
Activitats immobiliàries	5	10	15	66,7%	10	200,0%	12	400,0%
Activitats jurídiques i de comptabilitat	10	6	16	37,5%	-2	-11,1%	12	300,0%
Seus centrals i consultoria empresarial	1	2	3	66,7%	0	0,0%	-1	-25,0%
Serveis tècnics arquitectura i enginyeria	3	17	20	85,0%	4	25,0%	4	25,0%
Recerca i desenvolupament	0	0	0	--	0	--	0	--
Publicitat i estudis de mercat	3	8	11	72,7%	-20	-64,5%	1	10,0%
Activitats professionals i tècniques ncaa	1	0	1	0,0%	-1	-50,0%	-1	-50,0%
Activitats veterinàries	0	1	1	100,0%	-2	-66,7%	-2	-66,7%
Activitats de lloguer	0	5	5	100,0%	1	25,0%	-11	-68,8%
Activitats relacionades amb l'ocupació	0	481	481	100,0%	133	38,2%	101	26,6%
Agències viatges i operadors turístics	0	1	1	100,0%	0	0,0%	1	--
Activitats de seguretat i investigació	2	10	12	83,3%	7	140,0%	12	--
Serveis a edificis i de jardineria	10	59	69	85,5%	-1	-1,4%	-5	-6,8%
Activitats administratives d'oficina	1	46	47	97,9%	-10	-17,5%	8	20,5%
Adm. pública, Defensa i SS obligatòria	0	45	45	100,0%	3	7,1%	11	32,4%
Educació	13	80	93	86,0%	-13	-12,3%	16	20,8%
Activitats sanitàries	18	67	85	78,8%	-11	-11,5%	-11	-11,5%
Serveis socials amb allotjament	11	26	37	70,3%	7	23,3%	21	131,3%
Serveis socials sense allotjament	2	42	44	95,5%	15	51,7%	14	46,7%
Activitats artístiques i d'espectacles	1	9	10	90,0%	9	900,0%	6	150,0%
Biblioteques i museus	0	5	5	100,0%	-1	-16,7%	4	400,0%
Jocs d'atzar i apostes	1	0	1	0,0%	-2	-66,7%	1	--
Activitats esportives i d'entreteniment	0	41	41	100,0%	13	46,4%	18	78,3%
Activitats associatives	1	28	29	96,6%	2	7,4%	21	262,5%
Reparació ordinadors i efectes personals	5	5	10	50,0%	0	0,0%	3	42,9%
Altres activitats de serveis personals	9	14	23	60,9%	4	21,1%	-15	-39,5%
llars que ocupen personal domèstic	1	0	1	0,0%	-1	-50,0%	-3	-75,0%
llars que prod. béns i serveis ús propi	0	0	0	--	0	--	0	--
Organismes extraterritorials	0	0	0	--	0	--	0	--
TOTAL OSONA	393	1.743	2.096	83,2%	53	2,6%	327	18,5%

T.10 Activitats econòmiques amb més contractació a Osona.

Abril 2010

Activitat Econòmica	Total Contractats		
	Indefinits	Temporals	Total
Serveis de tecnologies de la informació	0	481	481
Indústries químiques	17	121	138
Reparació i instal·lació de maquinària	48	80	128
Activitats postals i de correus	28	73	101
Transport terrestre i per canonades	33	65	98

Activitats econòmiques amb més contractació a Osona. Abril 2010

