



Observatori d'Osona
Per al Desenvolupament Local

Informe mensual del mercat laboral d'Osona

Abril 2009

Atur registrat

- ✓ Durant el mes d'abril s'han registrat un total de 11.242 persones a la comarca d'Osona. D'aquestes, 5.628 són homes i 5.614 són dones. S'observa igualtat en nombres d'aturats per gènere.
- ✓ La taxa d'atur de la comarca d'Osona (14,27%) és una mica superior a la de Catalunya (12,88%).
- ✓ Referent al gènere, la taxa d'atur femenina és superior a la masculina, tant a Osona com Catalunya. En el cas de les dones, a Osona (16,57%) és superior a Catalunya (13,84%). En canvi, en els homes, la taxa d'atur a Osona (12,54%) és molt similar a Catalunya (12,15%).
- ✓ El sector que presenta més nombre d'aturats és Serveis (4.984) i el segueix amb poca diferència el sector Indústria (4.019). El sector que ha sofert major variació respecte al mes anterior, ha estat "Agricultura" (10,49%). Degut a la nova classificació CCAE2009 no podem fer comparatives anuals.
- ✓ Els homes de 25 a 44 anys són els que presenten més nombre d'aturats (3.038). Després el segueix les dones de més de 45 anys (2.675). L'estrat d'edat que ha sofert més variació respecte al mes anterior ha estat les persones de més de 45 anys (4,19%). En canvi, respecte l'any anterior, trobem que l'estrat d'edat més afectat ha estat els menors de 25 anys (100,68%).
- ✓ Les activitats econòmiques amb més nombre d'aturats són "Activitats relacionades amb l'ocupació", (1.141), "Activitats especialitzades en la construcció" (938) i "Indústries tèxtils" (826).

Contractació registrada

- ✓ Durant el mes d'abril s'han registrat un total de 1.769 contractes. Respecte al mes anterior s'observa una variació negativa de -152 contractes. Si comparem les dades amb l'any anterior la variació ha estat a la baixa significativament (-41,60%).
- ✓ Respecte el tipus de contracte, s'han registrat un major nombre de contractes temporals (1.428) que d'indefinitos (341). Aquestes dades situen una taxa de temporalitat més elevada que al mes anterior (80,07%).
- ✓ S'han registrat un major nombre de contractes temporals a homes (806) que en dones (622). A nivell de contractes indefinits aquesta diferència no és tan gran, homes (175) i dones (166).
- ✓ Les activitats econòmiques que han registrat una major contractació han estat "Activitats relacionades amb l'ocupació" (380), el segueix amb molta diferència, "Comerç al detall" (125), i després "Indústries de productes alimentaris" (121).

Nota: - Totes les dades d'aquest informe han estat extretes del Departament d'Indústria i Treball de la Generalitat de Catalunya.

T.1 Atur registrat, variacions i taxes d'atur a tots els municipis de la comarca Abril 2009

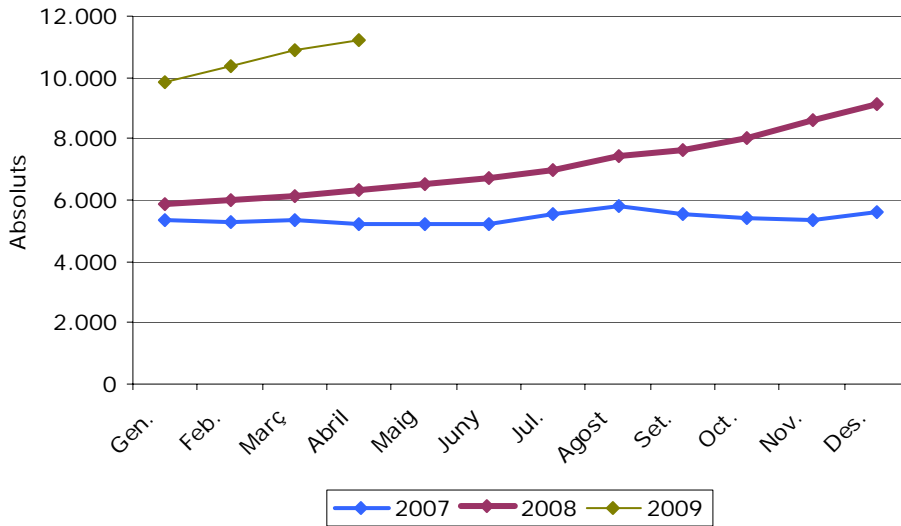
Municipis	Total Aturats			Variació (Total)		Taxa atur		
	Homes	Dones	Total	Mes anterior	Inter- anual	Homes	Dones	Total
Aiguafreda *	78	96	174	-3	87	11,25%	17,70%	14,08%
Alpens	6	3	9	-1	4	6,43%	4,70%	5,73%
Balenya	170	183	353	17	152	14,72%	21,16%	17,48%
Brull, El	3	7	10	2	4	4,13%	13,02%	7,91%
Calldetenes	72	70	142	2	59	9,75%	12,73%	11,02%
Centelles	235	315	550	45	253	11,26%	18,98%	14,68%
Collsuspina	7	5	12	2	0	6,83%	6,61%	6,74%
Espinelves	1	3	4	-2	2	1,73%	7,34%	4,06%
Folgueroles	49	54	103	1	53	8,00%	10,69%	9,22%
Gurb	27	45	72	4	19	3,88%	8,38%	5,84%
Lluçà	1	2	3	0	0	1,31%	3,70%	2,30%
Malla	1	2	3	-1	0	1,25%	3,15%	2,09%
Manlleu	941	870	1811	43	805	15,20%	19,52%	17,01%
Masies de Roda, Les	21	19	40	6	22	9,20%	11,20%	10,05%
Masies de Voltregà, Les	106	167	273	12	117	11,38%	22,39%	16,27%
Montesquiu	42	49	91	-1	40	16,05%	25,66%	20,10%
Muntanyola	17	11	28	7	14	9,84%	8,48%	9,26%
Olost	29	56	85	-2	18	8,69%	22,10%	14,48%
Orís	8	6	14	0	8	8,56%	8,61%	8,58%
Oristà	8	26	34	-4	12	4,81%	19,84%	11,44%
Perafita	11	11	22	-1	7	9,71%	14,19%	11,53%
Prats de Lluçanès	84	106	190	4	60	11,06%	18,11%	14,13%
Roda de Ter	186	235	421	24	198	10,95%	17,93%	13,99%
Rupit i Pruit	5	1	6	0	4	5,21%	1,05%	3,13%
Sant Agustí de Lluçanès	0	2	2	1	-1	0,00%	9,37%	3,78%
Sant Bartomeu del Grau	46	52	98	6	37	15,20%	18,39%	16,74%
Sant Boi de Lluçanès	11	8	19	1	4	6,44%	7,23%	6,75%
Sant Feliu Sasserra *	13	12	25	-1	10	6,89%	9,07%	7,79%
Sant Hipòlit de Voltregà	99	136	235	17	100	9,91%	18,31%	13,50%
Sant Julià de Vilatorrada	64	91	155	-1	83	7,66%	13,10%	10,13%
Sant Martí d'Albars	2	3	5	0	-1	5,45%	15,20%	8,86%
Sant Martí de Centelles	36	29	65	-8	28	10,94%	13,44%	11,93%
Sant Pere de Torelló	76	102	178	11	101	11,06%	19,13%	14,59%
Sant Quirze de Besora	75	67	142	-8	63	12,47%	14,53%	13,36%
Sant Sadurn d'Osormort	1	2	3	0	2	3,50%	11,23%	6,47%
Sant Vicenç de Torelló	47	59	106	-4	42	9,01%	13,27%	10,97%
Santa Cecília de Voltregà	2	7	9	0	3	3,73%	15,94%	9,23%
Santa Eugènia de Berga	70	69	139	5	54	9,26%	13,60%	11,01%
Santa Eulàlia de Riuprimer	28	45	73	-3	28	9,29%	19,21%	13,63%
Santa Maria de Besora	1	4	5	0	0	2,00%	13,75%	6,31%
Santa Maria de Corcó	44	55	99	7	40	6,78%	11,64%	8,83%
Santa Maria de Merlès *	3	4	7	1	4	7,43%	11,41%	9,28%
Seva	98	96	194	14	77	9,83%	12,90%	11,14%
Sobremunt	1	0	1	0	-2	3,57%	0,00%	2,18%
Sora	5	4	9	0	0	9,04%	11,25%	9,90%
Taradell	159	191	350	17	145	9,14%	14,24%	11,36%
Tavèrnoles	4	4	8	-1	5	4,19%	5,10%	4,60%
Tavertet	7	3	10	0	8	14,53%	9,51%	12,55%
Tona	272	271	543	-4	228	11,71%	14,91%	13,11%
Torelló	601	632	1233	9	625	14,62%	19,99%	16,96%
Vic	1815	1422	3237	130	1371	15,35%	16,18%	15,70%
Vidrà	4	2	6	1	4	7,57%	4,92%	6,42%
Viladrau	25	7	32	3	9	7,41%	3,02%	5,62%
Vilanova de Sau	5	5	10	-4	0	5,40%	6,06%	5,71%
TOTAL OSONA	5628	5614	11242	346	4904	12,54%	16,57%	14,27%
TOTAL CATALUNYA	269474	235788	505262	6910	205875	12,15%	13,84%	12,88%

* Municipi que no pertany a Osona però que forma part d'un dels 4 pactes territorials per a l'ocupació de la comarca

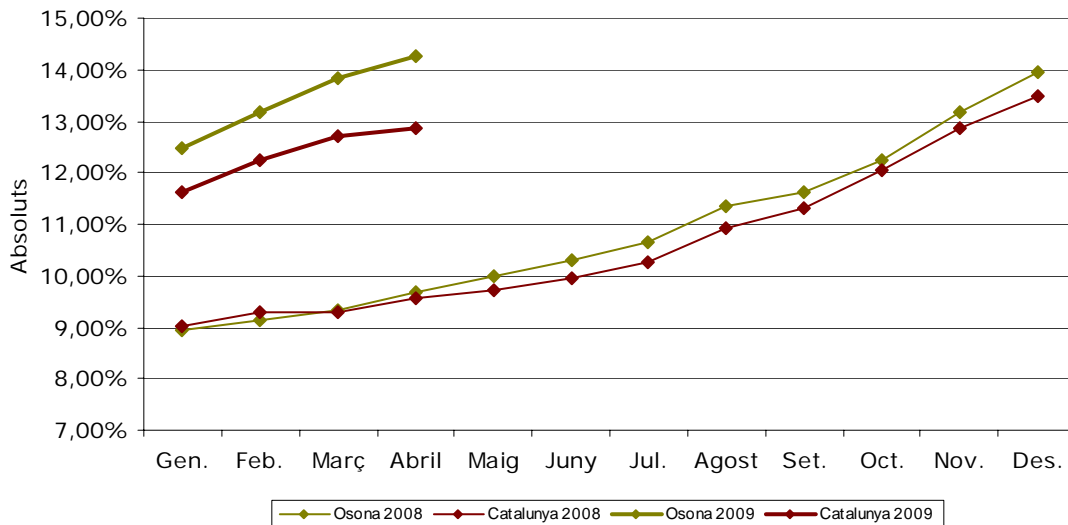
** Les taxes d'atur s'obtenen a partir de les dades de població activa local estimada de 2008

Font: ODLO Dades extretes del Dpt. de Treball i Indústria de la Generalitat de Catalunya

Evolució nombre d'aturats a Osona



Evolució de la taxa d'atur a Osona i Catalunya



T. 2 Atur registrat a Osona per sectors d'activitat Abril 2009

Sectors d'activitat	Nombre d'aturats	Variacions			
		Mes anterior		Interanual (*)	
		Absoluts	%	Absoluts	%
Agricultura	158	15	10,49%		
Indústria	4019	233	6,15%		
Construcció	1691	38	2,30%		
Serveis	4984	32	0,65%		
No Ocup Ant.	390	28	7,73%		
Total	11242	346	3,18%		

(*) Nota: Degut a la nova classificació CCAE2009 les dades no són comparables anualment.

T. 3 Atur registrat a Osona per grups d'edat i sexe Abril 2009

Grups d'edat	Sexe	Nombre d'aturats	Variacions			
			Mes anterior		Interanual	
			Absoluts	%	Absoluts	%
<25 anys	Homes	760	23	3,12%	410	117,14%
	Dones	412	-10	-2,37%	178	76,07%
	Total	1172	13	1,12%	588	100,68%
25 a 44 anys	Homes	3038	85	2,88%	1729	132,09%
	Dones	2527	67	2,72%	812	47,35%
	Total	5565	152	2,81%	2541	84,03%
>=45 anys	Homes	1830	85	4,87%	900	96,77%
	Dones	2675	96	3,72%	691	34,83%
	Total	4505	181	4,19%	1591	54,60%

T.4 Atur registrat a Osona segons activitat econòmica (CCEA2009) Abril 2009

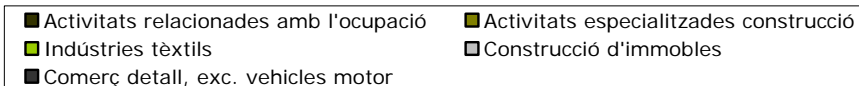
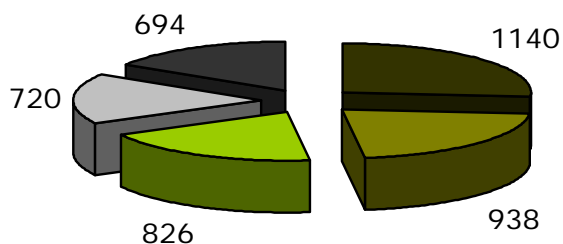
Subsectors	Total Desocupats			Variació Mensual		Variació Anual (*)	
	Homes	Dones	Total	Absoluts	Relatius	Absoluts	Relatius
Agricultura, ramaderia i caça	99	32	131	15	12,9%		
Silvicultura i explotació forestal	14	7	21	1	5,0%		
Pesca i aqüicultura	5	1	6	-1	-14,3%		
Antracita, hulla i lignit	1	2	3	0	0,0%		
Petrol i gas natural	0	0	0	0	--		
Minerals metàl·lics	0	0	0	0	--		
Minerals no metàl·lics ni energètics	4	2	6	0	0,0%		
Suport a les indústries extractives	0	0	0	0	--		
Indústries de productes alimentaris	307	371	678	68	11,1%		
Fabricació de begudes	13	4	17	0	0,0%		
Indústries del tabac	0	1	1	0	0,0%		
Indústries tèxtils	133	693	826	63	8,3%		
Confecció de peces de vestir	32	152	184	4	2,2%		
Indústria del cuir i del calçat	75	96	171	-2	-1,2%		
Indústries fusta i suro, exc. mobles	92	71	163	17	11,6%		
Indústries del paper	3	17	20	-2	-9,1%		
Arts gràfiques i suports enregistrats	23	36	59	-2	-3,3%		
Coqueries i refinació del petroli	0	0	0	0	--		
Indústries químiques	52	34	86	11	14,7%		
Productes farmacèutics	2	3	5	0	0,0%		
Cautxu i plàstic	60	71	131	19	17,0%		
Productes minerals no metàl·lics ncaa	52	8	60	2	3,4%		
Metal·lúrgia	167	44	211	11	5,5%		
Productes metàl·lics, exc. maquinària	322	169	491	18	3,8%		
Productes informàtics i electrònics	57	89	146	4	2,8%		
Materials i equips elèctrics	40	27	67	1	1,5%		
Maquinària i equips ncaa	180	82	262	10	4,0%		
Vehícules de motor, remolcs i semiremolcs	18	11	29	0	0,0%		
Altres materials de transport	5	7	12	-1	-7,7%		
Mobles	96	84	180	5	2,9%		
Indústries manufactureres diverses	20	61	81	4	5,2%		
Reparació i instal·lació de maquinària	23	8	31	2	6,9%		
Energia elèctrica i gas	6	0	6	0	0,0%		
Aigua	21	4	25	-1	-3,8%		
Tractament d'aigües residuals	0	1	1	-2	-66,7%		
Tractament de residus	32	35	67	4	6,3%		
Gestió de residus	0	0	0	0	--		
Construcció d'immobles	658	62	720	48	7,1%		
Construcció d'obres d'enginyeria civil	31	2	33	4	13,8%		
Activitats especialitzades construcció	844	94	938	-14	-1,5%		
Venda i reparació de vehicles motor	97	26	123	20	19,4%		
Comerç engròs, exc. vehicles motor	269	204	473	17	3,7%		
Comerç detall, exc. vehicles motor	170	524	694	-2	-0,3%		
Transport terrestre i per canonades	205	36	241	2	0,8%		
Transport marítim i per vies interiors	0	0	0	0	--		
Transport aeri	1	0	1	-1	-50,0%		
Emmagatzematge i afins al transport	19	14	33	1	3,1%		
Activitats postals i de correus	4	8	12	-1	-7,7%		
Serveis d'allotjament	14	49	63	5	8,6%		
Serveis de menjar i begudes	113	294	407	0	0,0%		
Edició	8	9	17	2	13,3%		
Cinema i vídeo: enregistrament de so	9	5	14	-3	-17,6%		
Ràdio i televisió	2	1	3	-2	-40,0%		
Telecomunicacions	8	4	12	0	0,0%		
Serveis de tecnologies de la informació	13	6	19	2	11,8%		
Serveis d'informació	1	1	2	-2	-50,0%		
Mediació financera	7	9	16	-1	-5,9%		
Assegurances i fons pensions	3	8	11	0	0,0%		
Activitats auxiliars mediació financera	6	9	15	1	7,1%		
Activitats immobiliàries	26	47	73	-3	-3,9%		
Activitats jurídiques i de comptabilitat	6	50	56	4	7,7%		
Seus centrals i consultoria empresarial	0	8	8	0	0,0%		
Serveis tècnics arquitectura i enginyeria	35	31	66	3	4,8%		
Recerca i desenvolupament	5	3	8	-2	-20,0%		
Publicitat i estudis de mercat	18	15	33	0	0,0%		
Activitats professionals i tècniques ncaa	31	88	119	5	4,4%		
Activitats veterinàries	3	2	5	1	25,0%		
Activitats de lloguer	32	21	53	1	1,9%		
Activitats relacionades amb l'ocupació	556	584	1140	-21	-1,8%		
Agències viatges i operadors turístics	0	14	14	2	16,7%		
Activitats de seguretat i investigació	15	7	22	3	15,8%		
Serveis a edificis i de jardineria	93	212	305	-3	-1,0%		
Activitats administratives d'oficina	27	24	51	-1	-1,9%		
Adm. pública, Defensa i SS obligatòria	119	86	205	-12	-5,5%		
Educació	22	90	112	-2	-1,8%		
Activitats sanitàries	19	118	137	-5	-3,5%		
Serveis socials amb allotjament	9	85	94	2	2,2%		
Serveis socials sense allotjament	16	35	51	2	4,1%		
Activitats artístiques i d'espectacles	4	6	10	2	25,0%		
Biblioteques i museus	4	0	4	0	0,0%		
Jocs d'atzar i apostes	0	5	5	0	0,0%		
Activitats esportives i d'entreteniment	34	26	60	6	11,1%		
Activitats associatives	9	25	34	1	3,0%		
Reparació ordinadors i efectes personals	18	11	29	1	3,6%		
Altres activitats de serveis personals	25	102	127	6	5,0%		
Llocs que ocupen personal domèstic	2	5	7	4	133,3%		
Llocs que prod. béns i serveis us propi	0	0	0	0	--		
Organismes extraterritorials	0	0	0	0	--		
Sense ocupació anterior	64	326	390	28	7,7%		
TOTAL OSONA	5628	5614	11242	346	3,08%		

(*) Nota: Degut a la nova classificació CCEA2009 les dades no són comparables anualment.

T.5 Activitats econòmiques amb més atur a Osona segons CCAE2009. Abril 2009

Activitat Econòmica	Total Aturats
Activitats relacionades amb l'ocupació	1140
Activitats especialitzades construcció	938
Indústries tèxtils	826
Construcció d'immobles	720
Comerç detall, exc. vehicles motor	694

Activitats econòmiques amb més atur a Osona. Abril 2009



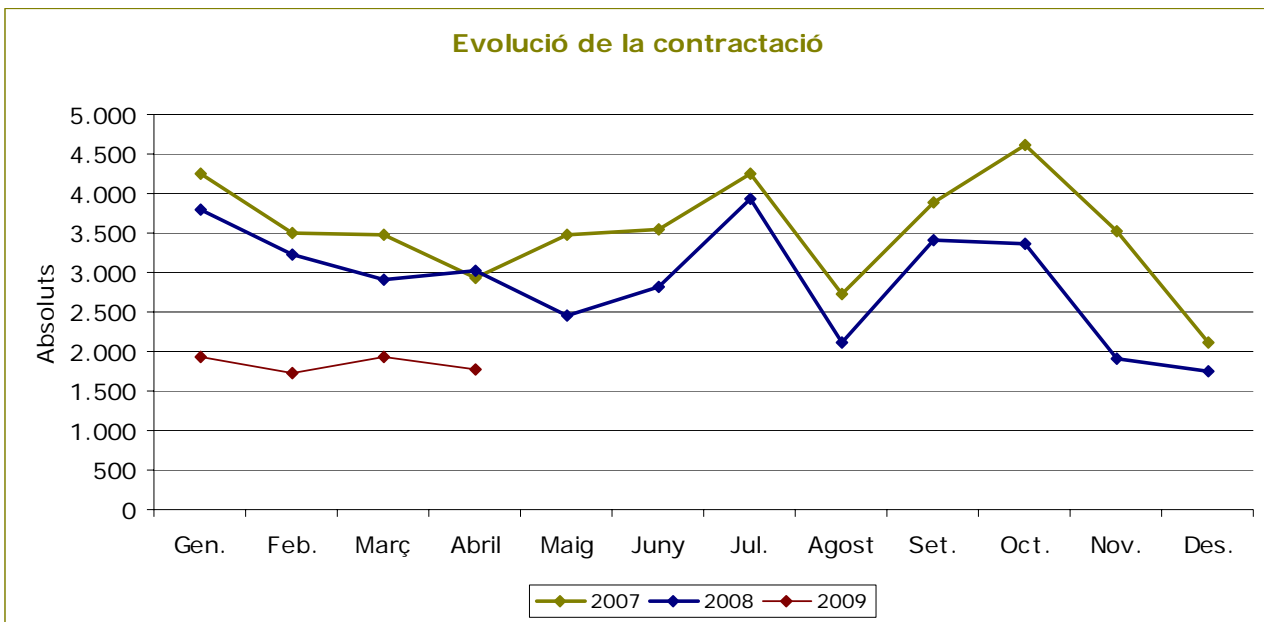
T. 6 Contractació registrada a Osona, total i per sexes Abril 2009

Contractes	Sexe	Nombre contractats	Variacions			
			Mes anterior		Interanual	
			Absoluts	%	Absoluts	%
Temporals	Homes	806	27	3,47%	-465	-36,59%
	Dones	622	-42	-6,33%	-355	-36,34%
	Total	1428	-15	-1,04%	-820	-36,48%
Indefinitos	Homes	175	-83	-32,17%	-233	-57,11%
	Dones	166	-54	-24,55%	-207	-55,50%
	Total	341	-137	-28,66%	-440	-56,34%
Total		1.769	-152	-7,91%	-1.260	-41,60%

Font: ODLO

Dades extretes del Dpt. de Treball i Indústria de la Generalitat de Catalunya

Evolució de la contractació



Contractació registrada per subsectors a la comarca d'Osona

T.7 Contractació registrada per activitats econòmiques (CCAE-2009) a Osona. Abril 2009

Activitat Econòmica	Total Contractats			Taxa	Variació Mensual		Variació Anual (*)	
	Indefinitos	Temporals	Total	Temporalitat	Absoluts	Relatius	Absolute	Relatius
Agricultura, ramaderia i caça	11	11	22	50,0%	-13	-37,1%	--	--
Silvicultura i explotació forestal	0	8	8	100,0%	-20	-71,4%	--	--
Pesca i aqüicultura	0	3	3	100,0%	-3	-50,0%	--	--
Antracita, hulla i lignit	0	0	0	--	0	--	--	--
Petrolí i gas natural	0	0	0	--	0	--	--	--
Minerals metàl·lics	0	0	0	--	0	--	--	--
Minerals no metàl·lics ni energètics	1	0	1	0,0%	1	--	--	--
Suport a les indústries extractives	0	0	0	--	0	--	--	--
Indústries de productes alimentaris	47	74	121	61,2%	-6	-4,7%	--	--
Fabricació de begudes	0	15	15	100,0%	-9	-37,5%	--	--
Indústries del tabac	0	0	0	--	0	--	--	--
Indústries tèxtils	3	2	5	40,0%	-3	-37,5%	--	--
Confecció de peces de vestir	0	5	5	100,0%	4	400,0%	--	--
Indústria del cuir i del calçat	1	0	1	0,0%	1	--	--	--
Indústries fusta i suro, exc. mobles	1	3	4	75,0%	-5	-55,6%	--	--
Indústries del paper	0	0	0	--	-1	-100,0%	--	--
Arts gràfiques i suports enregistrats	0	0	0	--	-1	-100,0%	--	--
Coqueries i refinació del petroli	0	0	0	--	0	--	--	--
Indústries químiques	1	3	4	75,0%	2	100,0%	--	--
Productes farmacèutics	0	0	0	--	0	--	--	--
Cautxú i plàstic	3	5	8	62,5%	0	0,0%	--	--
Productes minerals no metàl·lics ncaa	1	4	5	80,0%	4	400,0%	--	--
Metal·lúrgia	0	4	4	100,0%	-3	-42,9%	--	--
Productes metàl·lics, exc. maquinària	8	14	22	63,6%	-10	-31,3%	--	--
Productes informàtics i electrònics	3	4	7	57,1%	2	40,0%	--	--
Materials i equips elèctrics	1	2	3	66,7%	-1	-25,0%	--	--
Maquinària i equips ncaa	5	14	19	73,7%	5	35,7%	--	--
Vehícules de motor, remolcs i semiremolcs	14	0	14	0,0%	5	55,6%	--	--
Altres materials de transport	0	1	1	100,0%	1	--	--	--
Mobles	6	2	8	25,0%	1	14,3%	--	--
Indústries manufactureres diverses	2	4	6	66,7%	-4	-40,0%	--	--
Reparació i instal·lació de maquinària	1	6	7	85,7%	1	16,7%	--	--
Energia elèctrica i gas	0	0	0	--	-1	-100,0%	--	--
Aigua	0	1	1	100,0%	-1	-50,0%	--	--
Tractament d'aigües residuals	1	2	3	66,7%	3	--	--	--
Tractament de residus	3	8	11	72,7%	-7	-38,9%	--	--
Gestió de residus	0	0	0	--	0	--	--	--
Construcció d'immobles	12	73	85	85,9%	-50	-37,0%	--	--
Construcció d'obres d'enginyeria civil	1	13	14	92,9%	-2	-12,5%	--	--
Activitats especialitzades construcció	14	72	86	83,7%	7	8,9%	--	--
Venda i reparació de vehicles motor	10	8	18	44,4%	0	0,0%	--	--
Comerc engròs, exc. vehicles motor	12	25	37	67,6%	-39	-51,3%	--	--
Comerc detall, exc. vehicles motor	50	75	125	60,0%	-61	-32,8%	--	--
Transport terrestre i per canonades	11	29	40	72,5%	-25	-38,5%	--	--
Transport marítim i per vies interiors	0	0	0	--	0	--	--	--
Transport aeri	0	0	0	--	0	--	--	--
Emmagatzematge i afins al transport	3	1	4	25,0%	-1	-20,0%	--	--
Activitats postals i de correus	0	1	1	100,0%	-8	-88,9%	--	--
Serveis d'allotjament	6	28	34	82,4%	11	47,8%	--	--
Serveis de menjar i begudes	31	86	117	73,5%	-10	-7,9%	--	--
Edició	0	1	1	100,0%	0	0,0%	--	--
Cinema i vídeo: enregistrament de so	2	0	2	0,0%	-4	-66,7%	--	--
Ràdio i televisió	1	0	1	0,0%	1	--	--	--
Telecomunicacions	0	0	0	--	-2	-100,0%	--	--
Serveis de tecnologies de la informació	1	1	2	50,0%	0	0,0%	--	--
Serveis d'informació	0	0	0	--	0	--	--	--
Mediació financera	0	4	4	100,0%	-1	-20,0%	--	--
Assegurances i fons pensions	0	1	1	100,0%	1	--	--	--
Activitats auxiliars mediació financera	0	0	0	--	-4	-100,0%	--	--
Activitats immobiliàries	1	2	3	66,7%	-2	-40,0%	--	--
Activitats jurídiques i de comptabilitat	1	3	4	75,0%	-3	-42,9%	--	--
Seus centrals i consultoria empresarial	1	3	4	75,0%	0	0,0%	--	--
Serveis tècnics arquitectura i enginyeria	1	15	16	93,8%	-25	-61,0%	--	--
Recerca i desenvolupament	0	0	0	--	-1	-100,0%	--	--
Publicitat i estudis de mercat	2	8	10	80,0%	-21	-67,7%	--	--
Activitats professionals i tècniques ncaa	1	1	2	50,0%	-2	-100,0%	--	--
Activitats veterinàries	2	1	3	33,3%	1	50,0%	--	--
Activitats de lloguer	2	14	16	87,5%	7	77,8%	--	--
Activitats relacionades amb l'ocupació	1	379	380	99,7%	78	25,8%	--	--
Agències viatges i operadors turístics	0	0	0	--	-7	-100,0%	--	--
Activitats de seguretat i investigació	0	0	0	--	-2	-100,0%	--	--
Serveis a edificis i de jardineria	9	65	74	87,8%	-2	-2,6%	--	--
Activitats administratives d'oficina	0	39	39	100,0%	29	290,0%	--	--
Adm. pública, Defensa i SS obligatòria	1	33	34	97,1%	13	61,9%	--	--
Educació	10	67	77	87,0%	-5	-6,1%	--	--
Activitats sanitàries	8	88	96	91,7%	11	12,9%	--	--
Serveis socials amb allotjament	3	13	16	81,3%	-18	-52,9%	--	--
Serveis socials sense allotjament	11	19	30	63,3%	11	57,9%	--	--
Activitats artístiques i d'espectacles	1	3	4	75,0%	4	--	--	--
Biblioteques i museus	0	1	1	100,0%	-2	-66,7%	--	--
Jocs d'atzar i apostes	0	0	0	--	-1	-100,0%	--	--
Activitats esportives i d'entreteniment	2	21	23	91,3%	11	91,7%	--	--
Activitats associatives	1	7	8	87,5%	2	33,3%	--	--
Reparació ordinadors i efectes personals	4	3	7	42,9%	1	16,7%	--	--
Altres activitats de serveis personals	10	28	38	73,7%	13	52,0%	--	--
Llars que ocupen personal domèstic	2	2	4	50,0%	3	300,0%	--	--
Llars que prod. béns i serveis ús propi	0	0	0	--	0	--	--	--
Organismes extraterritorials	0	0	0	--	0	--	--	--
TOTAL OSONA	341	1.428	1.769	80,7%	-152	-7,9%	0	--

(*) Nota: Degut a la nova classificació CCAE2009 les dades no són comparables anualment.

T.8 Activitats econòmiques amb més contractació a Osona. Abril 2009

Activitat Econòmica	Total Contractats		
	Indefinits	Temporals	Total
Activitats relacionades amb l'ocupació	1	379	380
Comerç detall, exc. vehicles motor	50	75	125
Indústries de productes alimentaris	47	74	121
Serveis de menjar i begudes	31	86	117
Activitats sanitàries	8	88	96

