



Observatori d'Osona
Per al Desenvolupament Local

Informe mensual del mercat laboral d'Osona

Febrer 2009

Atur registrat

- ✓ Durant el mes de Febrer s'han registrat un total de 10.371 persones a la comarca d'Osona. D'aquestes, 5.121 són homes i 5.250 són dones. S'observa una tendència a igualar-se els nombres d'aturats per gènere.
- ✓ La taxa d'atur de la comarca d'Osona (13,17%) és una mica superior a la de Catalunya (12,23%).
- ✓ Referent al gènere, la taxa d'atur femenina és superior a la masculina, tant a Osona com Catalunya. En el cas de les dones, a Osona (15,49%) és superior a Catalunya (13,24%). En canvi, en els homes, la taxa d'atur a Osona (11,41%) és molt similar a Catalunya (11,45%).
- ✓ El sector que presenta més nombre d'aturats és Indústria (4.280) i el segueix amb molt poca diferència el sector Serveis (3.961). El sector que ha sofert major variació respecte al mes anterior, ha estat "Sense Ocupació Anterior" (10,91%). En canvi, respecte l'any anterior, el sector que ha sofert una variació molt significativa ha estat la Construcció (146,50%).
- ✓ Els homes de 25 a 44 anys són els que presenten més nombre d'aturats (2.813). Després el segueix les dones de més de 45 anys (2.495), a continuació, les dones de 25 a 44 anys (2.351). Respecte al mes anterior, el tram que ha sofert més variació ha estat el dels homes de 25 a 44 anys (9,78%), i amb molt poca diferència, els homes de menys de 25 anys. Passa el mateix si comparem les dades amb l'any anterior, trobem que els homes de 25 a 44 anys són els que han patit més variació (137,79%).
- ✓ Els subsectors amb més nombre d'aturats són "altres activitats empresarials" (1.449), "Construcció" (1.442) i "Indústries tèxtils" (1.168).

Contractació registrada

- ✓ Durant el mes de febrer s'han registrat un total de 1.725 contractes. Respecte al mes anterior s'observa una variació negativa de 10,30%. Si comparem les dades amb l'any anterior la variació ha estat a la baixa significativament (-46,63%).
- ✓ Respecte el tipus de contracte, s'han registrat un major nombre de contractes temporals (1.268) que d'indefinitos (457). Aquestes dades situen una taxa de temporalitat de 73,50%.
- ✓ Els contractes temporals a homes (693) són superiors a les dones (575).
- El subsector que ha registrat més contractació ha estat "Altres activitats empresarials" (455), el segueix amb molta diferència, "Construcció" (165), i després "Serveis Socials i Sanitat" (147).

T.1 Atur registrat, variacions i taxes d'atur a tots els municipis de la comarca Febrer 2009

Municipis	Total Desocupats			Variació (Total)		Taxa atur		
	Homes	Dones	Total	Mes anterior	Inter- anual	Homes	Dones	Total
Aiguafreda *	60	94	154	15	75	8,65%	17,33%	12,46%
Alpens	7	3	10	2	7	7,50%	4,70%	6,36%
Balenyà	161	166	327	15	132	13,95%	19,20%	16,19%
Brull, El	4	5	9	-1	5	5,50%	9,30%	7,12%
Calldetenes	57	74	131	1	52	7,72%	13,45%	10,17%
Centelles	219	265	484	14	167	10,50%	15,96%	12,92%
Collsuspina	5	4	9	-1	1	4,88%	5,29%	5,05%
Espinelves	2	4	6	-1	3	3,47%	9,79%	6,09%
Folgueroles	47	50	97	4	39	7,67%	9,90%	8,68%
Gurb	26	43	69	1	15	3,74%	8,01%	5,60%
Lluçà	1	2	3	0	1	1,31%	3,70%	2,30%
Malla	3	1	4	-1	-1	3,76%	1,57%	2,79%
Manlleu	865	822	1687	93	758	13,97%	18,45%	15,84%
Masies de Roda, Les	16	14	30	-2	11	7,01%	8,25%	7,54%
Masies de Voltregà, Les	89	156	245	7	96	9,55%	20,91%	14,60%
Montesquiu	38	43	81	4	40	14,52%	22,52%	17,89%
Muntanyola	12	9	21	-1	1	6,94%	6,94%	6,94%
Olost	29	55	84	5	27	8,69%	21,71%	14,31%
Orís	5	5	10	-1	2	5,35%	7,17%	6,13%
Oristà	10	26	36	0	16	6,02%	19,84%	12,11%
Perafita	8	13	21	-1	7	7,06%	16,77%	11,01%
Prats de Lluçanès	71	99	170	-1	71	9,35%	16,92%	12,65%
Roda de Ter	177	206	383	15	158	10,42%	15,71%	12,73%
Rupit i Pruit	3	1	4	1	3	3,12%	1,05%	2,09%
Sant Agustí de Lluçanès	2	2	4	0	1	6,34%	9,37%	7,56%
Sant Bartomeu del Grau	39	45	84	6	26	12,89%	15,91%	14,35%
Sant Boi de Lluçanès	10	8	18	-2	2	5,86%	7,23%	6,39%
Sant Feliu Sasserra *	15	12	27	3	11	7,95%	9,07%	8,41%
Sant Hipòlit de Voltregà	86	130	216	7	84	8,61%	17,50%	12,40%
Sant Julià de Vilatorrada	58	92	150	10	78	6,94%	13,24%	9,80%
Sant Martí d'Albars	2	3	5	0	0	5,45%	15,20%	8,86%
Sant Martí de Centelles	35	30	65	3	25	10,64%	13,90%	11,93%
Sant Pere de Torelló	73	92	165	21	96	10,63%	17,25%	13,52%
Sant Quirze de Besora	70	68	138	3	59	11,64%	14,75%	12,99%
Sant Sadurní d'Osormort	2	2	4	1	3	7,01%	11,23%	8,63%
Sant Vicenç de Torelló	46	59	105	11	37	8,81%	13,27%	10,86%
Santa Cecília de Voltregà	2	8	10	0	4	3,73%	18,21%	10,25%
Santa Eugènia de Berga	63	68	131	7	56	8,34%	13,40%	10,37%
Santa Eulàlia de Riuprimer	28	48	76	6	36	9,29%	20,49%	14,19%
Santa Maria de Besora	1	4	5	0	-3	2,00%	13,75%	6,31%
Santa Maria de Corcó	40	56	96	-5	33	6,17%	11,86%	8,56%
Santa Maria de Merlès *	3	3	6	0	3	7,43%	8,56%	7,95%
Seva	82	90	172	-16	58	8,22%	12,09%	9,88%
Sobremunt	1	0	1	0	-2	3,57%	0,00%	2,18%
Sora	4	4	8	-2	-1	7,23%	11,25%	8,80%
Taradell	147	167	314	14	132	8,45%	12,45%	10,19%
Tavernoles	5	5	10	2	6	5,24%	6,38%	5,75%
Tavertet	7	3	10	3	7	14,53%	9,51%	12,55%
Tona	249	260	509	41	220	10,72%	14,30%	12,29%
Torelló	541	602	1143	102	554	13,16%	19,04%	15,72%
Vic	1640	1320	2960	187	1245	13,87%	15,02%	14,36%
Vidrà	1	1	2	0	0	1,89%	2,46%	2,14%
Viladrau	26	9	35	-4	20	7,71%	3,89%	6,15%
Vilanova de Sau	6	8	14	2	5	6,48%	9,70%	8,00%

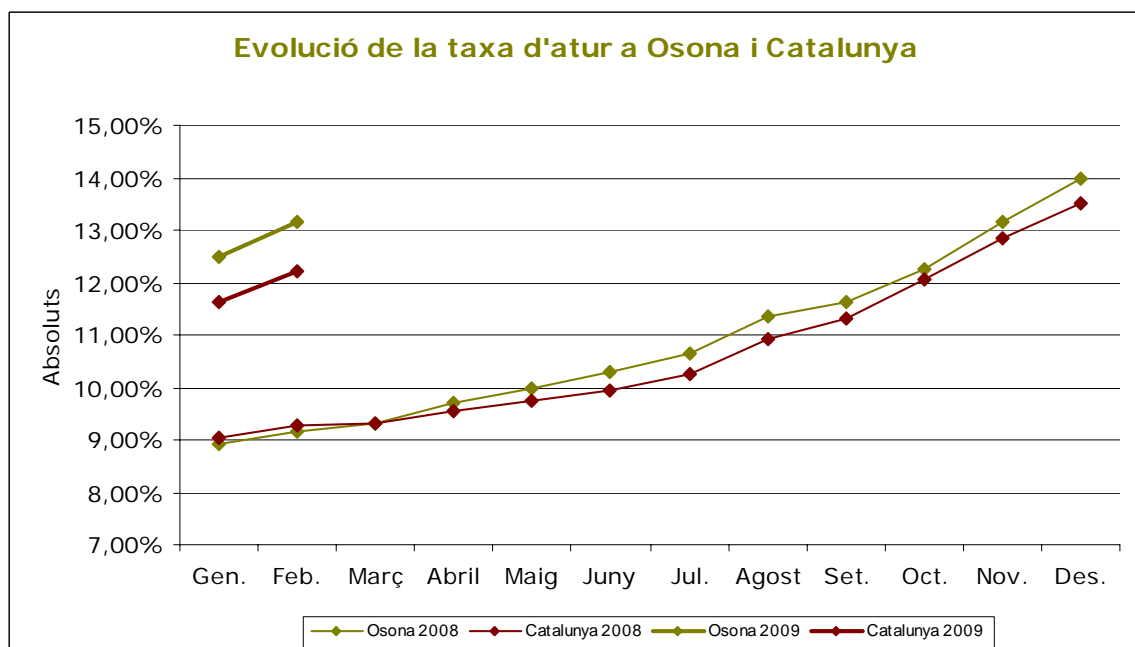
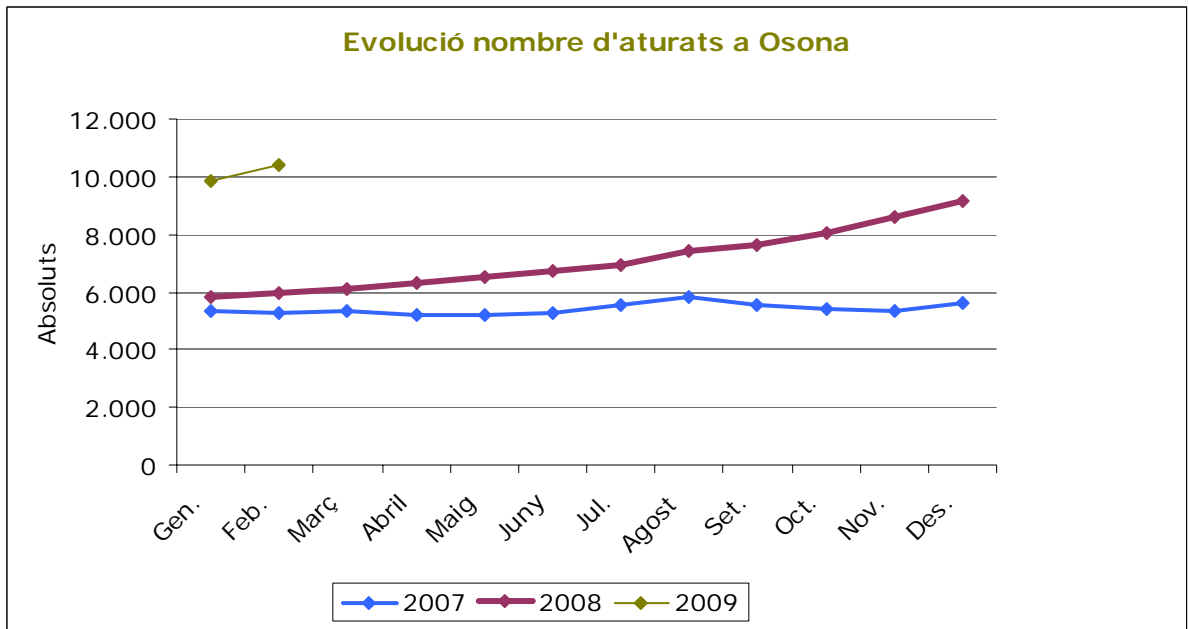
TOTAL OSONA	5121	5250	10371	549	4392	11,41%	15,49%	13,17%
--------------------	-------------	-------------	--------------	------------	-------------	---------------	---------------	---------------

TOTAL CATALUNYA	253934	225553	479487	23730	188575	11,45%	13,24%	12,23%
------------------------	---------------	---------------	---------------	--------------	---------------	---------------	---------------	---------------

* Municipi que no pertany a Osona però que forma part d'un dels 4 pactes territorials per a l'ocupació de la comarca

** Les taxes d'atur s'obtenen a partir de les dades de població activa local estimada de 2008

Font: ODLO Dades extretes del Dpt. de Treball i Indústria de la Generalitat de Catalunya



T. 2 Atur registrat a Osona per sectors d'activitat Febrer 2009

Sectors d'activitat	Nombre d'aturats	Variacions			
		Mes anterior		Interanual	
		Absoluts	%	Absoluts	%
Agricultura	261	22	9,21%	142	119,33%
Indústria	4280	268	6,68%	1702	66,02%
Construcció	1442	85	6,26%	857	146,50%
Serveis	3961	132	3,45%	1450	57,75%
No Ocup Ant.	427	42	10,91%	241	129,57%
Total	10371	549	5,59%	4392	73,46%

T. 3 Atur registrat a Osona per grups d'edat i sexe Febrer 2009

Grups d'edat	Sexe	Nombre d'aturats	Variacions			
			Mes anterior		Interanual	
			Absoluts	%	Absoluts	%
<25 anys	Homes	696	62	9,78%	390	127,45%
	Dones	404	19	4,94%	156	62,90%
	Total	1100	81	7,95%	546	98,56%
25 a 44 anys	Homes	2813	252	9,84%	1630	137,79%
	Dones	2351	48	2,08%	679	40,61%
	Total	5164	300	6,17%	2309	80,88%
>=45 anys	Homes	1612	68	4,40%	756	88,32%
	Dones	2495	100	4,18%	594	31,25%
	Total	4107	168	4,27%	1350	48,97%

T.4 Atur registrat per subsectors i variacions. Comarca
Febrer 2009

Subsectors	Total Desocupats			Variació Mensual		Variació Anual	
	Homes	Dones	Total	Absoluts	Relatius	Absoluts	Relatius
Sector agrari i caça	192	46	238	18	8,18%	133	126,67%
Silvicultura i explotació forestal	18	3	21	5	31,25%	8	61,54%
Pesca i aqüicultura	0	2	2	-1	-33,33%	1	100,00%
Antracita, hulla, lignit i torba	1	3	4	1	33,33%	3	300,00%
Petrolí brut i gas natural	1	0	1	1	--	0	0,00%
Minerals urani i tori	0	1	1	0	0,00%	1	--
Minerals metàl.lics	2	1	3	-1	-25,00%	2	200,00%
Minerals no metàl.lics ni energètics	7	2	9	0	0,00%	4	80,00%
Ind. prod. alimentaris i begudes	391	392	783	35	4,68%	279	55,36%
Ind. tabac	2	4	6	1	20,00%	5	500,00%
Ind. tèxtils	230	938	1168	31	2,73%	314	36,77%
Ind. confecció i pelleteria	88	159	247	7	2,92%	93	60,39%
Cuir; marroquineria; basteria	95	90	185	5	2,78%	48	35,04%
Ind. fusta i suro, llevat mobles	186	84	270	50	22,73%	145	116,00%
Ind. paper	11	7	18	-1	-5,26%	6	50,00%
Edició, art gràfica i suports enreg.	25	29	54	7	14,89%	22	68,75%
Refinació petroli i tract. nuclears	1	0	1	1	--	1	--
Ind. químiques	67	49	116	7	6,42%	44	61,11%
Cautxú i matèries plàstiques	42	52	94	12	14,63%	42	80,77%
Ind. altres prod. minerals no metàl.lics	19	3	22	2	10,00%	14	175,00%
Metal.lúrgia	417	155	572	44	8,33%	318	125,20%
Prod. metàl.lics, llevat maquinària	132	99	231	17	7,94%	114	97,44%
Construcció maquinària i equips mecànics	86	36	122	17	16,19%	69	130,19%
Màquines oficina i equips informàtics	2	0	2	0	0,00%	1	100,00%
Maquinària i materials elèctrics	52	20	72	6	9,09%	43	148,28%
Mat. electròn.; ràdio, TV i comunicació	21	80	101	9	9,78%	49	94,23%
Instruments medicoquirúrgics i precisió	2	5	7	-1	-12,50%	-3	-30,00%
Vehicles motor, remolcs i semiremolcs	18	8	26	4	18,18%	4	18,18%
Altres mat. transport	3	2	5	-2	-28,57%	1	25,00%
Mobles; altres ind. manufactureres	74	63	137	17	14,17%	70	104,48%
Reciclatge	1	0	1	-1	-50,00%	1	--
Energia elèctrica, gas i aigua calenta	9	1	10	-1	-9,09%	6	150,00%
Captació, depuració i distribució aigua	8	4	12	1	9,09%	6	100,00%
Construcció	1332	110	1442	85	6,26%	857	146,50%
Venda i reparació vehicles motor	54	16	70	0	0,00%	32	84,21%
Comerç engròs i intermediaris	124	136	260	7	2,77%	117	81,82%
Comerç detall; altres reparacions	148	494	642	29	4,73%	234	57,35%
Hoteleria	151	349	500	15	3,09%	195	63,93%
Transp. terrestre i per canonades	107	22	129	0	0,00%	65	101,56%
Transp. marítim, cabotatge i vies int.	2	0	2	-1	-33,33%	0	0,00%
Transp. aeri i espacial	1	1	2	1	100,00%	1	100,00%
Activitats afins transp.; ag. viatges	29	16	45	0	0,00%	21	87,50%
Correus i telecomunicacions	10	13	23	-4	-14,81%	8	53,33%
Mediació financera	8	10	18	-1	-5,26%	6	50,00%
Assegurances i plans pensions	2	12	14	-3	-17,65%	1	7,69%
Activitats aux. mediació financera	6	6	12	0	0,00%	7	140,00%
Immobil·lària	13	27	40	0	0,00%	16	66,67%
Lloguers de maquinària	6	1	7	1	16,67%	3	75,00%
Activitats informàtiques	15	3	18	1	5,88%	13	260,00%
Recerca i desenvolupament	1	3	4	1	33,33%	2	100,00%
Altres activitats empresarials	600	849	1449	85	6,23%	585	67,71%
Adm. pública, defensa i SS obligatòria	63	64	127	1	0,79%	24	23,30%
Educació	20	69	89	-5	-5,32%	-8	-8,25%
Sanitat i serv. socials	20	163	183	-3	-1,61%	23	14,38%
Activitats sanejament públic	10	9	19	-4	-17,39%	4	26,67%
Activitats associatives	13	23	36	5	16,13%	12	50,00%
Activitats culturals i esportives	30	39	69	0	0,00%	10	16,95%
Activitats diverses serv. personals	42	131	173	9	5,49%	67	63,21%
Llars que ocupen personal domèstic	6	24	30	-1	-3,23%	13	76,47%
Llars que produeixen béns per a ús propi	0	0	0	0	--	0	--
Llars que produeixen serveis per a ús propi	0	0	0	0	--	0	--
Organismes extraterritorials	0	0	0	-1	-100,00%	-1	-100,00%
Sense Ocupació Anterior	105	322	427	42	10,91%	241	129,57%
TOTAL OSONA	5.121	5.250	10.371	549	5,59%	4.392	73,46%

Font: ODLO

Dades extretes del Dpt. de Treball i Indústria de la Generalitat de Catalunya

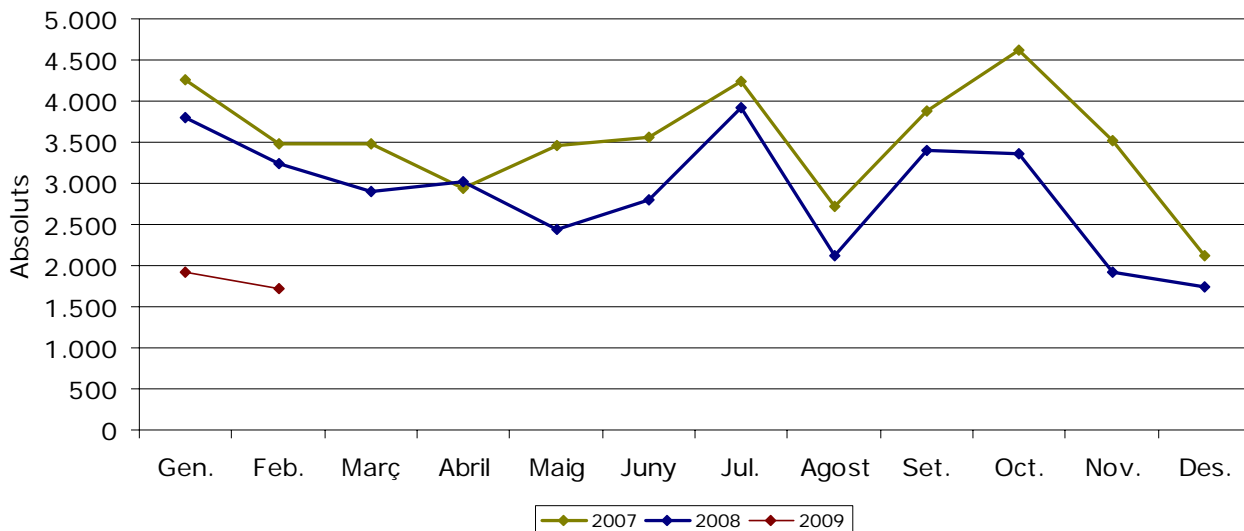
T. 5 Contractació registrada a Osona, total i per sexes Febrer 2009

Contractes	Sexe	Nombre contractats	Variacions			
			Mes anterior		Interanual	
			Absoluts	%	Absoluts	%
Temporals	Homes	693	-15	-2,12%	-664	-48,93%
	Dones	575	-174	-23,23%	-510	-47,00%
	Total	1268	-189	-12,97%	-1174	-48,08%
Indefinitos	Homes	247	-9	-3,52%	-190	-43,48%
	Dones	210	0	0,00%	-143	-40,51%
	Total	457	-9	-1,93%	-333	-42,15%
Total		1.725	-198	-10,30%	-1.507	-46,63%

Font: ODLO

Dades extretes del Dpt. de Treball i Indústria de la Generalitat de Catalunya

Evolució de la contractació



Contractació registrada per subsectors a la comarca d'Osona

T.6 Contractació registrada per subsectors, taxa de temporalitat i variacions. Comarca
Febrer 2009

Subsectors	Total Contractes			Taxa Temporalitat	Variació Mensual		Variació Anual	
	Indefinitos	Temporals	Total		Absoluts	Relatius	Absoluts	Relatius
Sector agrari i caça	12	23	35	65,71%	22	169,23%	0	0,00%
Silvicultura i explotació forestal	1	9	10	90,00%	7	233,33%	-8	-44,44%
Pesca i aqüicultura	0	0	0	--	0	--	0	--
Antracita, hulla, lignit i torba	0	2	2	100,00%	2	--	2	--
Petrolí brut i gas natural	0	0	0	--	0	--	0	--
Minerals urani i tori	0	0	0	--	0	--	0	--
Minerals metàl.lics	0	0	0	--	0	--	0	--
Minerals no metàl.lics ni energètics	0	0	0	--	-1	-100,00%	0	--
Ind. prod. alimentaris i begudes	58	84	142	59,15%	-8	-5,33%	-99	-41,08%
Ind. tabac	0	1	1	100,00%	-1	-50,00%	1	--
Ind. tèxtils	2	2	4	50,00%	-1	-20,00%	-4	-50,00%
Ind. confecció i pelleteria	0	4	4	100,00%	-5	-55,56%	-25	-86,21%
Cuir; marroquineria; basteria	0	5	5	100,00%	3	150,00%	2	66,67%
Ind. fusta i suro, llevat mobles	6	6	12	50,00%	5	71,43%	-3	-20,00%
Ind. paper	0	0	0	--	0	--	-4	-100,00%
Edició, art gràfica i suports enreg.	3	6	9	66,67%	0	0,00%	-15	-62,50%
Refinació petrolí i tract. nuclears	0	0	0	--	0	--	0	--
Ind. químiques	2	3	5	60,00%	1	25,00%	-7	-58,33%
Cautxú i matèries plàstiques	2	7	9	77,78%	3	50,00%	-7	-43,75%
Ind. altres prod. minerals no metàl.lics	3	10	13	76,92%	2	18,18%	-8	-38,10%
Metallúrgia	0	1	1	100,00%	-2	-66,67%	-5	-83,33%
Prod. metàl.lics, llevat maquinària	15	19	34	55,88%	-3	-8,11%	-81	-70,43%
Construcció maquinària i equips mecànics	5	12	17	70,59%	-8	-32,00%	-70	-80,46%
Màquines oficina i equips informàtics	0	0	0	--	0	--	-1	-100,00%
Maquinària i materials elèctrics	3	5	8	62,50%	3	60,00%	-8	-50,00%
Mat. electròn.; ràdio, TV i comunicació	1	4	5	80,00%	5	--	-1	-16,67%
Instrumentes medicoquirúrgics i precisió	1	5	6	83,33%	1	20,00%	1	20,00%
Vehicles motor, remolcs i semiremolcs	0	1	1	100,00%	0	0,00%	-6	-85,71%
Altres mat. transport	2	1	3	33,33%	2	200,00%	1	50,00%
Mobles; altres ind. manufactureres	6	7	13	53,85%	0	0,00%	-25	-65,79%
Reciclatge	0	0	0	--	0	--	0	--
Energia elèctrica, gas i aigua calenta	1	0	1	0,00%	1	--	1	--
Captació, depuració i distribució aigua	2	1	3	33,33%	-4	-57,14%	2	200,00%
Construcció	37	128	165	77,58%	35	26,92%	-156	-48,60%
Venda i reparació vehicles motor	11	15	26	57,69%	5	23,81%	-9	-25,71%
Comerç engros i intermediaris	45	26	71	36,62%	-10	-12,35%	-69	-49,29%
Comerç detall; altres reparacions	50	80	130	61,54%	-13	-9,09%	-112	-46,28%
Hoteleria	41	86	127	67,72%	7	5,83%	-59	-31,72%
Transp. terrestre i per canonades	11	19	30	63,33%	-16	-34,78%	-57	-65,52%
Transp. marítim, cabotatge i vies int.	0	0	0	--	0	--	0	--
Transp. aeri i espacial	0	0	0	--	-1	-100,00%	0	--
Activitats afins transp.; ag. viatges	1	4	5	80,00%	-2	-28,57%	-7	-58,33%
Correus i telecomunicacions	2	3	5	60,00%	5	--	5	--
Mediació financera	0	4	4	100,00%	-2	-33,33%	-6	-60,00%
Assegurances i plans pensions	0	0	0	--	0	--	-1	-100,00%
Activitats aux. mediació financera	0	0	0	--	-1	-100,00%	-5	-100,00%
Immobil·lària	9	7	16	43,75%	12	300,00%	2	14,29%
Lloguers de maquinària	2	0	2	0,00%	0	0,00%	-9	-81,82%
Activitats informàtiques	2	8	10	80,00%	-4	-28,57%	7	233,33%
Recerca i desenvolupament	0	0	0	--	-3	-100,00%	-4	-100,00%
Altres activitats empresarials	48	407	455	89,45%	-92	-16,82%	-401	-46,85%
Adm. pública, defensa i SS obligatòria	3	50	53	94,34%	-44	-45,36%	-23	-30,26%
Educació	10	57	67	85,07%	-30	-30,93%	-84	-55,63%
Sanitat i serv. socials	39	108	147	73,47%	-56	-27,59%	-111	-43,02%
Activitats sanejament públic	5	13	18	72,22%	1	5,88%	-4	-18,18%
Activitats associatives	2	9	11	81,82%	1	10,00%	-11	-50,00%
Activitats culturals i esportives	12	12	24	50,00%	-13	-35,14%	-25	-51,02%
Activitats diverses serv. personals	2	13	15	86,67%	-2	-11,76%	0	0,00%
Llars que ocupen personal domèstic	0	1	1	100,00%	1	--	-1	-50,00%
Llars que produeixen béns per a ús propi	0	0	0	--	0	--	0	--
Llars que produeixen serveis per a ús propi	0	0	0	--	0	--	0	--
Organismes extraterritorials	0	0	0	--	0	--	0	--
TOTAL OSONA	457	1.268	1.725	73,51%	-198	-10,30%	-1.507	-46,63%

* Es tracta de la taxa de temporalitat dels nous contractes