



Observatori d'Osona
Per al Desenvolupament Local

Informe anual de la dinàmica del mercat laboral

Osona – Any 2008-

1 Atur registrat

- 1.1. Mitjana d'atur registrat any 2008 i variacions respecte 2007.
- 1.2. Evolució de l'atur a la comarca i comparació respecte 2006/2007.
- 1.3. Evolució de la taxa d'atur d'Osona i Catalunya 2006/2007/2008.
- 1.4. Mitjana d'atur registrat i taxa d'atur segons gènere.
- 1.5. Atur registrat a Osona per edats i variacions respecte 2007.
- 1.6. Atur registrat per sectors d'activitat econòmica i variacions respecte 2007.
- 1.7. Atur registrat per subsectors econòmics i variacions respecte 2007.

2 Contractació registrada

- 2.1. Contractació registrada per gènere i variacions respecte 2007.
- 2.2. Contractació registrada per subsectors i variacions respecte 2007.

Atur registrat

✓Durant l'any 2008 a la comarca d'Osona s'han registrat, de mitjana, 7.107 persones a l'atur: Això ha suposat un augment de 1.697 persones (141 de mitjana mensual) més que durant l'any 2007, és a dir un 31,37%. A Catalunya l'atur ha augmentat un 30,13%.

✓

✓Des principis d'any fins a juny del 2008 hi ha hagut un augment progressiu de la taxa d'atur de manera esglaonada, però a partir del més de juny aquest augment ha estat significatiu, situant-se a nivells molt superiors respecte l'any 2007.

✓La mitjana de la taxa d'atur comarcal del 2008 es situa 10,87%, lleugerament per sobre la mitjana de la taxa catalana que ha estat del 10,64% de la població activa del cens 2001.

✓La mitjana de la taxa d'atur femenina (14,70%) de la comarca d'Osona és superior a la mitjana de la taxa d'atur femenina de Catalunya (13,05%). En canvi, respecte la mitjana d'atur masculina comarcal (8,05%) és lleugerament inferior a la mitjana catalana (8,86%). Tant a nivell comarcal com català, s'observa una diferència important entre la mitjana de la taxa d'atur femenina i la masculina.

✓Un 46,38% de l'atur correspon al col·lectiu de persones de 25 a 44 anys, amb molt poca diferència (44,18%) trobem a les persones de més de 45 anys. Respecte l'any 2007, el col·lectiu que ha patit més variació ha estat el grup de <25 anys (53,13%).

✓La major part de l'atur comarcal es reparteix en dos sectors, per una banda "Indústria" (42,08%), i per altra "Serveis" (40,15%). Després, amb molt diferència, hi trobem "Construcció" (11,93%) i "Agricultura" (1,97%).

✓Referent als sectors, si comparem les dades amb l'any 2007, podem observar que el sector "Serveis" és el que ha patit més variació (599 de mitjana), el segueix, amb poca diferència "Indústria" (529 de mitjana) i després hi trobem "Construcció", amb una variació de 421 de mitjana.

Contractació registrada

✓ Al llarg de l'any 2008 s'han signat 34.688 contractes, una mitjana de 2891 contractes mensuals. El 77,7% d'aquest contractes han estat temporals i el 22,3% han estat indefinits.

✓ Si comparem les dades amb les del 2007 s'observa un descens en la contractació temporal del -20,01% i de la indefinida d'un -10,08%. En general, podem dir que la contractació registrada ha patit un descens significatiu (-17,99%).

✓ Referent al gènere, podem observar que en el cas de la contractació temporal, els homes són els que han patit més variació (-25,81%), en canvi, en la contractació indefinida, són les dones les que han mostrat més variació (-11,46%).

✓ El subsector que ha registrat més nombre de contractes durant l'any 2008, ha estat "Altres activitats empresarials" amb un registre de 10.207 contractes. Amb molta diferència el segueix el subsector "Indústria productes alimentaris i begudes" que ha registrat 2.875 contractes, després tenim "Construcció" amb 2.744, "Comerç detall" amb 2.654 contractes i "Sanitat i Serveis Socials" amb 2.216 contractes registrats.

Podeu trobar **més informació** a l'adreça electrònica de la pàgina web de l'Observatori:

Cristina Escrig Boixeda
Observatori pel Desenvolupament Local
Consell Comarcal d'Osona
Edifici "El Sucre"
08500 Vic
Tel: 938 834 131
observatori@ccosona.net

T.1 Mitjana d'atur registrat i variacions respecte 2007
Mitjana 2008

Municipis	Variació 08-07		
	Total	Absoluta	Relativa
Aiguafreda *	95	24	33,69%
Alpens	4	2	61,90%
Balenyà	167	58	35,09%
Brull, El	2	4	155,56%
Calldetenes	75	22	29,50%
Centelles	296	47	15,90%
Collsuspina	8	1	9,28%
Espinelves	1	2	172,73%
Folgueroles	53	8	15,43%
Gurb	42	14	33,86%
Lluçà	3	0	-2,94%
Malla	2	2	96,00%
Manlleu	867	268	30,87%
Masies de Roda, Les	23	0	0,36%
Masies de Voltregà, Les	154	19	12,22%
Montesquiu	49	8	16,24%
Muntanyola	16	2	12,50%
Olost	61	8	13,23%
Orís	6	2	26,76%
Oristà	17	10	54,81%
Perafita	15	1	8,47%
Prats de Lluçanès	91	48	53,06%
Roda de Ter	233	37	15,91%
Rupit i Pruit	0	3	2050,00%
Sant Agustí de Lluçanès	2	1	60,00%
Sant Bartomeu del Grau	56	6	10,58%
Sant Boi de Lluçanès	13	4	28,66%
Sant Feliu Sasserra *	15	5	32,76%
Sant Hipòlit de Voltregà	131	27	20,94%
Sant Julià de Vilatorrada	69	24	34,58%
Sant Martí d'Albars	5	1	13,79%
Sant Martí de Centelles	32	9	29,50%
Sant Pere de Torelló	68	25	37,25%
Sant Quirze de Besora	73	17	23,88%
Sant Sadurní d'Osormort	2	-1	-24,14%
Sant Vicenç de Torelló	58	12	20,14%
Santa Cecília de Voltregà	6	2	40,91%
Santa Eugènia de Berga	73	19	26,51%
Santa Eulàlia de Riuprimer	43	7	16,96%
Santa Maria de Besora	6	0	-4,23%
Santa Maria de Corcó	54	16	29,43%
Santa Maria de Merlès *	3	2	66,67%
Seva	97	34	35,19%
Sobremunt	1	2	138,46%
Sora	10	-2	-16,81%
Taradell	178	48	26,93%
Tavernoles	6	-2	-24,66%
Tavertet	2	1	76,19%
Tona	266	84	31,51%
Torelló	532	185	34,69%
Vic	1.422	597	41,97%
Vidrà	2	0	13,04%
Viladrau	14	10	72,46%
Vilanova de Sau	6	4	56,58%

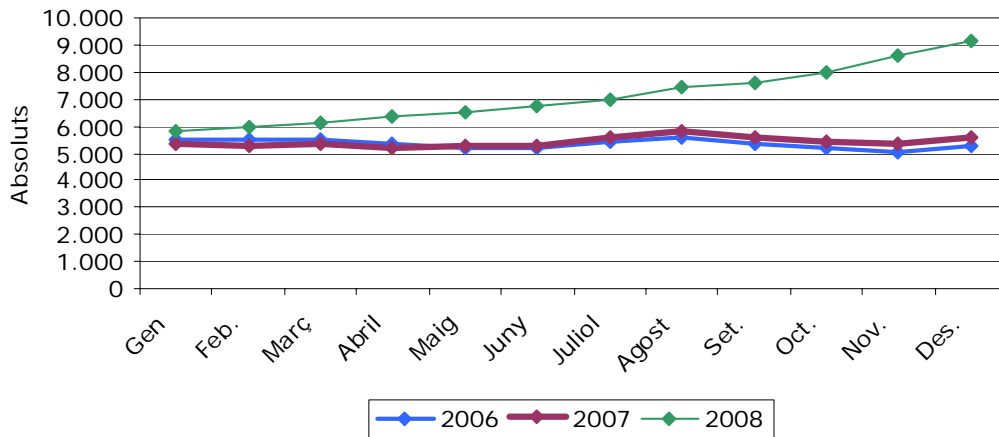
TOTAL OSONA	7.107	1.697	31,37%
--------------------	--------------	--------------	---------------

TOTAL CATALUNYA	333.653	77.247	30,13%
------------------------	----------------	---------------	---------------

* Municipi que no pertany a Osona però que forma part d'un dels 4 pactes territorials per a l'ocupació de la comarca d'Osona.

** Les taxes d'atur de Catalunya s'obtenen a partir de les dades de població activa del cens de 2001

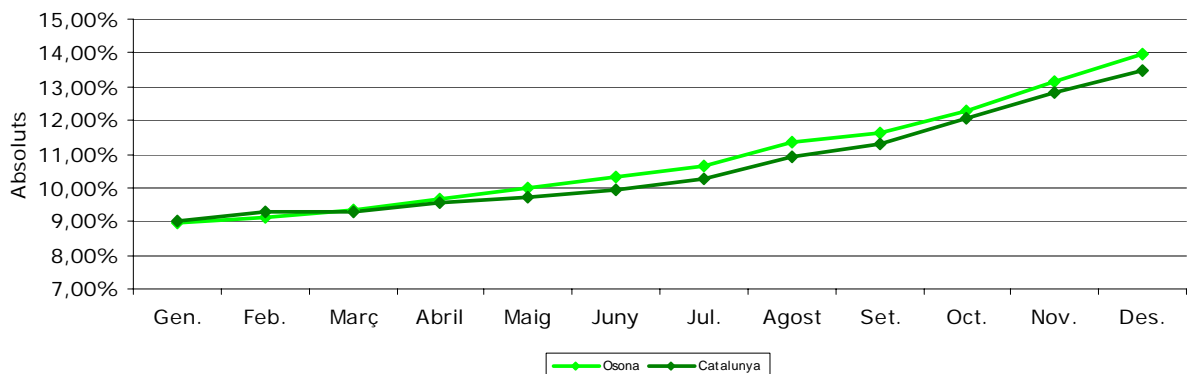
Gràfic 1. Evolució de l'atur a la comarca i comparació 2006/2007/2008



Durant l'any 2008 a la comarca d'Osona s'han registrat 7.107 persones a l'atur de mitjana. Això ha suposat 1.697 persones més que durant l'any 2007 (un 31,37%) A Catalunya l'atur ha augmentat un 30,13%.

A principis d'any, hi ha hagut un augment de les taxes d'atur de manera esgraonada, però a mitjans d'any s'observa un augment abruptiu que es dispara si comparem amb el 2006 i 2007.

Gràfic 2. Evolució de la taxa d'atur a la comarca i Catalunya



T.2 Mitjana d'atur registrat i taxa d'atur segons gènere. Mitjana 2008

Municipis	Total Desocupats			Taxa atur		
	Homes	Dones	Total	Homes	Dones	Total
Aiguafreda *	35	60	95	5,45%	13,49%	8,72%
Alpens	2	3	6	2,78%	7,27%	4,43%
Balenya	82	143	225	8,36%	19,33%	13,07%
Brull, El	2	4	6	2,78%	11,04%	5,93%
Calldetenes	44	52	97	7,44%	12,67%	9,58%
Centelles	129	214	343	7,71%	17,28%	11,78%
Collsuspina	2	7	9	2,36%	10,66%	5,52%
Espinelles	1	2	3	1,46%	5,05%	2,78%
Folgueroles	22	39	61	4,23%	10,13%	6,73%
Gurb	17	40	56	2,98%	10,53%	6,01%
Lluçà	2	1	3	2,23%	2,05%	2,15%
Malla	3	1	4	3,87%	2,22%	3,12%
Manlleu	514	621	1.134	10,05%	17,06%	12,96%
Masies de Roda, Les	6	17	23	2,99%	11,49%	6,51%
Masies de Voltregà, Les	52	121	173	5,98%	17,50%	11,12%
Montesquiu	19	37	57	8,37%	20,79%	13,82%
Muntanyola	8	10	18	6,43%	14,67%	9,52%
Olost	24	45	69	7,82%	17,92%	12,37%
Orís	3	5	8	4,49%	9,17%	6,52%
Oristà	9	18	27	5,17%	15,08%	9,35%
Perafita	3	13	16	3,42%	19,03%	9,88%
Prats de Lluçanès	48	91	140	6,33%	15,07%	10,20%
Roda de Ter	101	168	270	6,89%	14,28%	10,17%
Rupit i Pruit	3	1	4	2,27%	1,69%	2,07%
Sant Agustí de Lluçanès	1	3	3	1,58%	16,18%	6,17%
Sant Bartomeu del Grau	23	39	62	6,60%	18,81%	11,12%
Sant Boi de Lluçanès	6	11	17	3,77%	9,81%	6,12%
Sant Feliu Sasserra *	8	11	19	4,49%	9,47%	6,44%
Sant Hipòlit de Voltregà	60	99	158	7,16%	15,60%	10,79%
Sant Julià de Vilatorrada	30	63	93	4,18%	10,91%	7,17%
Sant Martí d'Albars	2	4	6	4,67%	13,78%	8,21%
Sant Martí de Centelles	17	24	41	7,20%	16,84%	10,88%
Sant Pere de Torelló	36	57	93	5,57%	11,63%	8,17%
Sant Quirze de Besora	41	49	90	7,42%	11,71%	9,28%
Sant Sadurní d'Osormort	1	1	2	3,82%	4,17%	3,99%
Sant Vicenç de Torelló	24	47	70	4,86%	12,64%	8,22%
Santa Cecília de Voltregà	2	6	8	2,61%	17,14%	7,60%
Santa Eugènia de Berga	34	59	92	5,39%	13,76%	8,79%
Santa Eulàlia de Riuprimer	16	34	50	5,84%	18,50%	11,04%
Santa Maria de Besora	3	3	6	4,91%	11,67%	7,00%
Santa Maria de Corcó	27	43	70	4,42%	9,81%	6,69%
Santa Maria de Merlès *	2	2	4	4,08%	8,33%	5,56%
Seva	58	73	131	7,50%	14,59%	10,29%
Sobremunt	2	1	3	6,09%	6,67%	6,30%
Sora	1	7	8	2,12%	32,94%	9,82%
Taradell	91	136	226	5,79%	11,30%	8,19%
Tavernoles	2	3	5	1,61%	4,82%	2,92%
Tavertet	2	1	3	5,49%	2,30%	4,22%
Tona	151	199	350	8,26%	14,17%	10,82%
Torelló	270	447	717	7,76%	16,57%	11,61%
Vic	1.023	996	2.019	10,86%	14,44%	12,37%
Vidrà	1	1	2	2,24%	3,91%	2,97%
Viladrau	15	9	24	5,59%	6,12%	5,77%
Vilanova de Sau	3	7	10	3,01%	9,98%	6,01%

TOTAL OSONA
3.034 4.073 7.107
8,05% 14,70% 10,87%
TOTAL CATALUNYA
159.627 174.026 333.653
8,86% 13,05% 10,64%

* Municipi que no pertany a Osona però que forma part d'un dels 4 pactes territorials per a l'ocupació de la comarca

** Les taxes d'atur s'obtenen a partir de les dades de població activa del cens de 2001

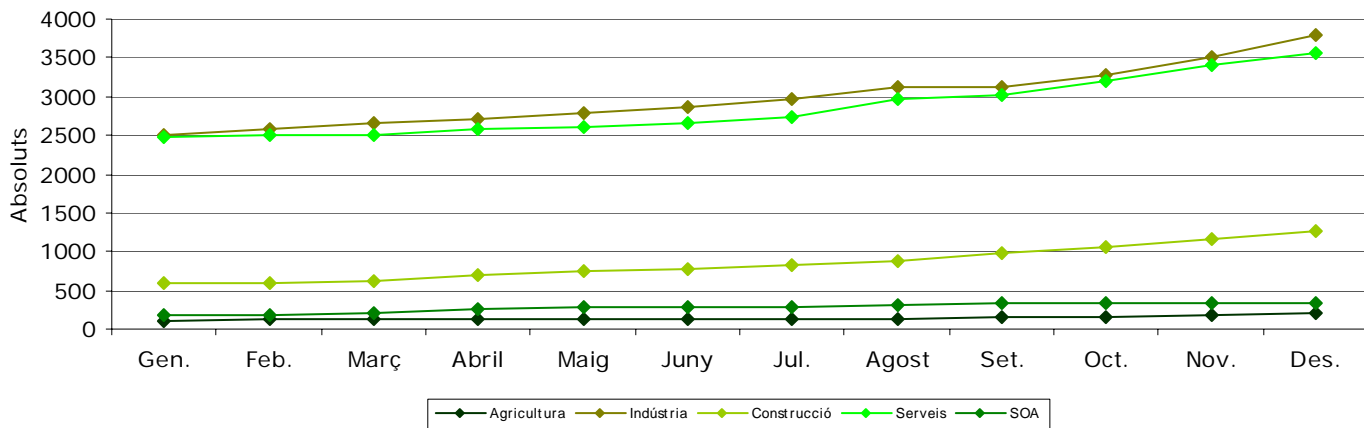
T. 3 Atur registrat a Osona per grups d'edat. Mitjana 2008

Grups d'edat	Totals	Mitjana de Nombre d'aturats	Pes sobre el total	Variació 08-07	
				Absoluta	Relativa
<25 anys	8049	671	9,44%	233	53,13%
25 a 44 anys	39555	3296	46,38%	923	38,91%
>=45 anys	37677	3140	44,18%	541	20,80%

T. 4 Atur registrat a Osona per sectors d'activitat Mitjana 2008

Sectors d'activitat	Mitjana de Nombre d'aturats	Pes sobre el total	Variació 08-07	
			Absoluta	Relativa
Agricultura	140	1,97%	42	43,21%
Indústria	2990	42,08%	529	21,48%
Construcció	848	11,93%	421	98,52%
Serveis	2854	40,15%	599	26,58%
No Ocup Ant.	275	3,88%	106	62,81%
Total	7107	100,00%	1697	31,37%

Gràfic 3. Evolució de l'atur comarcal per sectors

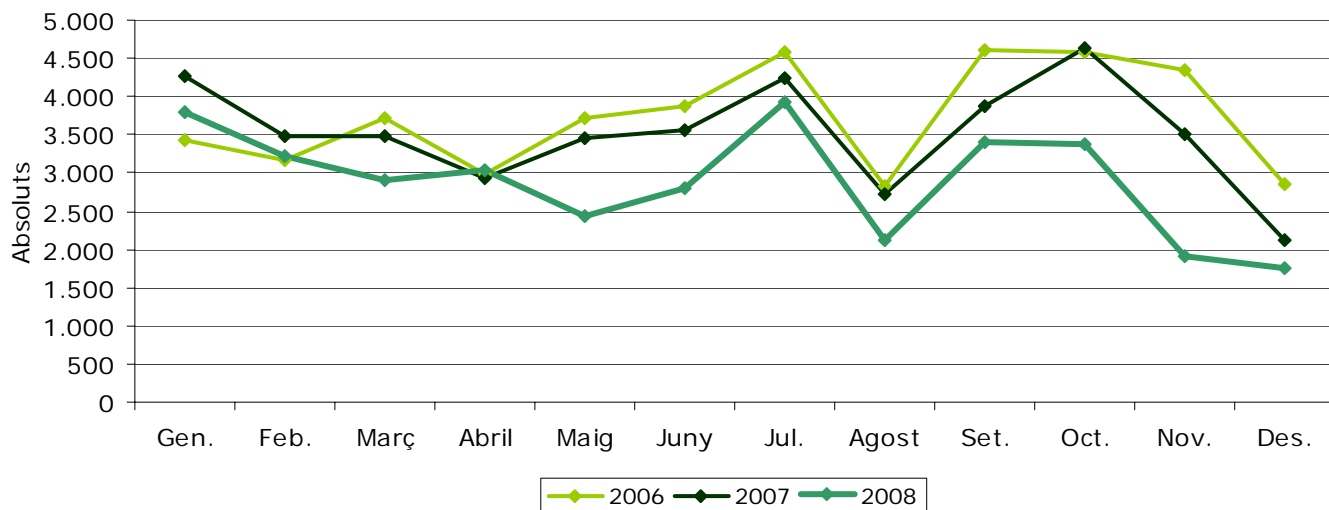


Municipis	Total Desocupats			Pes sobre el total	Variació Anual 08-07	
	Homes	Dones	Total		Absoluts	Relatius
Sector agrari i caça	35	92	127	1,78%	42	48,97%
Silvicultura i explotació forestal	3	9	12	0,17%	0	-2,67%
Pesca i aqüicultura	1	1	1	0,02%	1	550,00%
Antracita, hulla, lignit i torba	1	0	1	0,01%	0	0,00%
Petroli brut i gas natural	1	0	1	0,02%	1	133,33%
Minerals urani i tori	0	0	0	0,00%	0	--
Minerals metàl.lics	1	1	2	0,03%	1	283,33%
Minerals no metàl.lics ni energètics	2	3	5	0,07%	-4	-48,18%
Ind. prod. alimentaris i begudes	321	248	568	8,00%	117	25,80%
Ind. tabac	2	0	2	0,03%	1	100,00%
Ind. tèxtils	817	147	964	13,56%	75	8,39%
Ind. confecció i pelleteria	122	62	184	2,59%	37	24,92%
Cuir; marroquineria; basteria	83	68	151	2,13%	16	11,47%
Ind. fusta i suro, llevat mobles	57	101	157	2,22%	41	35,51%
Ind. paper	6	9	15	0,21%	7	94,44%
Edició, art gràfica i suports enreg.	22	14	36	0,50%	7	25,00%
Refinació petroli i tract. nuclears	0	0	0	0,00%	0	--
Ind. químiques	40	39	78	1,10%	28	54,35%
Cautxú i matèries plàstiques	38	20	58	0,81%	14	31,12%
Ind. altres prod. minerals no metàl.lics	2	11	13	0,18%	5	70,33%
Metal.lúrgia	98	222	320	4,50%	104	47,94%
Prod. metàl.lics, llevat maquinària	62	68	130	1,83%	16	14,10%
Construcció maquinària i equips mecànics	30	37	67	0,94%	17	34,17%
Màquines oficina i equips informàtics	0	1	1	0,01%	0	10,00%
Maquinària i materials elèctrics	15	27	42	0,59%	16	61,98%
Mat. electròn.; ràdio, TV i comunicació	53	13	66	0,92%	3	4,38%
Instrumentes medicoquirúrgics i precisió	6	3	9	0,12%	2	26,19%
Vehícles motor, remolcs i semiremolcs	6	12	19	0,26%	3	15,54%
Altres mat. transport	2	3	5	0,06%	1	34,15%
Mobles; altres ind. manufactureres	47	37	84	1,18%	15	21,47%
Reciclatge	0	0	1	0,01%	0	100,00%
Energia elèctrica, gas i aigua calenta	1	4	5	0,07%	5	2700,00%
Captació, depuració i distribució aigua	3	6	9	0,12%	4	70,49%
Construcció	82	766	848	11,93%	421	98,52%
Venda i reparació vehicles motor	16	31	47	0,66%	12	33,65%
Comerç engròs i intermediaris	101	76	176	2,48%	54	43,78%
Comerç detall; altres reparacions	371	102	473	6,65%	116	32,55%
Hoteleria	260	90	349	4,92%	67	23,62%
Transp. terrestre i per canonades	22	55	77	1,08%	22	39,27%
Transp. marítim, cabotatge i vies int.	0	2	2	0,03%	1	84,62%
Transp. aeri i espacial	0	0	0	0,00%	0	100,00%
Activitats afins transp.; ag. viatges	13	15	28	0,39%	6	27,48%
Correus i telecomunicacions	9	7	17	0,23%	4	36,30%
Mediació financera	9	6	15	0,21%	5	52,94%
Assegurances i plans pensions	12	2	14	0,19%	4	43,36%
Activitats aux. mediació financera	4	5	9	0,13%	5	126,53%
Inmobiliària	23	6	29	0,41%	7	33,46%
Lloguers de maquinària	1	4	5	0,07%	1	37,21%
Activitats informàtiques	1	6	7	0,10%	-2	-18,10%
Recerca i desenvolupament	1	1	2	0,03%	0	-3,57%
Altres activitats empresarials	608	368	976	13,73%	207	26,93%
Adm. pública, defensa i SS obligatòria	58	45	103	1,45%	8	7,95%
Educació	87	21	108	1,51%	4	3,45%
Sanitat i serv. socials	153	15	168	2,37%	30	21,41%
Activitats sanejament públic	6	10	16	0,23%	1	5,98%
Activitats associatives	20	8	28	0,40%	4	17,30%
Activitats culturals i esportives	39	26	65	0,92%	11	20,96%
Activitats diverses serv. personals	89	29	118	1,65%	24	26,21%
Llars que ocupen personal domèstic	17	4	21	0,29%	8	58,33%
Llars que produeixen béns per a ús propi	0	0	0	0,00%	0	--
Llars que produeixen serveis per a ús propi	0	0	0	0,00%	0	--
Organismes extraterritorials	0	1	1	0,01%	0	-10,00%
Sense Ocupació Anterior	196	79	275	3,88%	106	62,81%
TOTAL OSONA	4073	3034	7107	100%	1.697	31,37%

T. 6 Contractació registrada a Osona per sexes Total 2008

Contractes	Sexe	Nombre contractats totals	Pes sobre el total	Variació 08-07	
				Absoluta	Relativa
Temporals	Homes	14082	40,6%	-4899	-25,81%
	Dones	12887	37,2%	-1847	-12,54%
	Total	26969	77,7%	-6746	-20,01%
Indefinitos	Homes	4102	11,8%	-397	-8,82%
	Dones	3617	10,4%	-468	-11,46%
	Total	7719	22,3%	-865	-10,08%
Total Contractació		34688	100,0%	-7611	-17,99%

Gràfic 4. Evolució de la contractació registrada anual



T.7 Contractació registrada per subsectors a la comarca d'Osona i variacions respecte 2007. Total 2008

Municipis	Total Contractes			Pes sobre el total	Variació Anual 08-07	
	Indefinitos	Temporals	Total		Absoluta	Relativa
Sector agrari i caça	130	305	435	1,25%	11	2,59%
Silvicultura i explotació forestal	19	79	98	0,28%	-49	-33,33%
Pesca i aquicultura	0	0	0	0,00%	0	--
Antracita, hulla, lignit i torba	0	1	1	0,00%	-1	-50,00%
Petrolí brut i gas natural	0	0	0	0,00%	-1	-100,00%
Minerals urani i tori	0	0	0	0,00%	0	--
Minerals metàl.lics	0	0	0	0,00%	0	--
Minerals no metàl.lics ni energètics	2	2	4	0,01%	-13	-76,47%
Ind. prod. alimentaris i begudes	1.103	1.732	2.835	8,17%	-467	-14,14%
Ind. tabac	0	0	0	0,00%	0	--
Ind. tèxtils	45	71	116	0,33%	-67	-36,61%
Ind. confecció i pelletteria	45	169	214	0,62%	-133	-38,33%
Cuir; marroquineria; basteria	6	19	25	0,07%	-37	-59,68%
Ind. fusta i suro, llevat mobles	66	156	222	0,64%	-49	-18,08%
Ind. paper	9	15	24	0,07%	-15	-38,46%
Edició, art gràfica i suports enreg.	39	91	130	0,37%	-91	-41,18%
Refinació petrolí i tract. nuclears	0	0	0	0,00%	0	--
Ind. químiques	72	87	159	0,46%	-29	-15,43%
Cautxú i matèries plàstiques	75	140	215	0,62%	6	2,87%
Ind. altres prod. minerals no metàl.lics	55	68	123	0,35%	-46	-27,22%
Metal.lúrgia	29	53	82	0,24%	-20	-19,61%
Prod. metàl.lics, llevat maquinària	297	690	987	2,85%	-346	-25,96%
Construcció maquinària i equips mecànics	258	385	643	1,85%	-175	-21,39%
Màquines oficina i equips informàtics	4	1	5	0,01%	-5	-50,00%
Maquinària i materials elèctrics	111	86	197	0,57%	-76	-27,84%
Mat. electròn.; ràdio, TV i comunicació	31	28	59	0,17%	-50	-45,87%
Instrumentes medicoquirúrgics i precisió	14	45	59	0,17%	-6	-9,23%
Vehicles motor, remolcs i semiremolcs	18	25	43	0,12%	-30	-41,10%
Altres mat. transport	4	9	13	0,04%	-14	-51,85%
Mobles; altres ind. manufactureres	144	262	406	1,17%	-205	-33,55%
Reciclatge	0	0	0	0,00%	0	--
Energia elèctrica, gas i aigua calenta	0	3	3	0,01%	2	200,00%
Captació, depuració i distribució aigua	9	15	24	0,07%	16	200,00%
Construcció	590	2.154	2.744	7,91%	-1.805	-39,68%
Venda i reparació vehicles motor	151	259	410	1,18%	-150	-26,79%
Comerç engròs i intermediaris	570	725	1.295	3,73%	-307	-19,16%
Comerç detall; altres reparacions	1.116	1.538	2.654	7,65%	-196	-6,88%
Hoteleria	511	1.525	2.036	5,87%	-113	-5,26%
Transp. terrestre i per canonades	259	450	709	2,04%	-245	-25,68%
Transp. marítim, cabotatge i vies int.	0	0	0	0,00%	-2	-100,00%
Transp. aeri i espacial	1	0	1	0,00%	0	0,00%
Activitats afins transp.; ag. viatges	44	81	125	0,36%	-25	-16,67%
Correus i telecomunicacions	3	23	26	0,07%	-4	-13,33%
Mediació financera	38	108	146	0,42%	-117	-44,49%
Assegurances i plans pensions	4	9	13	0,04%	4	44,44%
Activitats aux. mediació financera	20	16	36	0,10%	-9	-20,00%
Immobil·lària	50	113	163	0,47%	-95	-36,82%
Lloguers de maquinària	17	28	45	0,13%	-17	-27,42%
Activitats informàtiques	23	40	63	0,18%	-6	-8,70%
Recerca i desenvolupament	2	38	40	0,12%	17	73,91%
Altres activitats empresarials	593	9.614	10.207	29,43%	-2.875	-21,98%
Adm. pública, defensa i SS obligatòria	76	1.152	1.228	3,54%	131	11,94%
Educació	360	1.211	1.571	4,53%	77	5,15%
Sanitat i serv. socials	372	1.844	2.216	6,39%	-38	-1,69%
Activitats sanejament públic	54	264	318	0,92%	26	8,90%
Activitats associatives	69	282	351	1,01%	38	12,14%
Activitats culturals i esportives	118	595	713	2,06%	111	18,44%
Activitats diverses serv. personals	89	352	441	1,27%	-117	-20,97%
Llars que ocupen personal domèstic	4	11	15	0,04%	-4	-21,05%
Llars que produeixen béns per a ús propi	0	0	0	0,00%	0	--
Llars que produeixen serveis per a ús propi	0	0	0	0,00%	0	--
Organismes extraterritorials	0	0	0	0,00%	0	--
TOTAL OSONA	7.719	26.969	34.688	100,00%	-7.611	-17,99%

* Es tracta de la taxa de temporalitat dels nous contractes