



Observatori d'Osona
Per al Desenvolupament Local

Informe de la població dels municipis de la comarca d'Osona i els pactes territorials

Any 2009

Població municipal. Padró continu. Any 2009

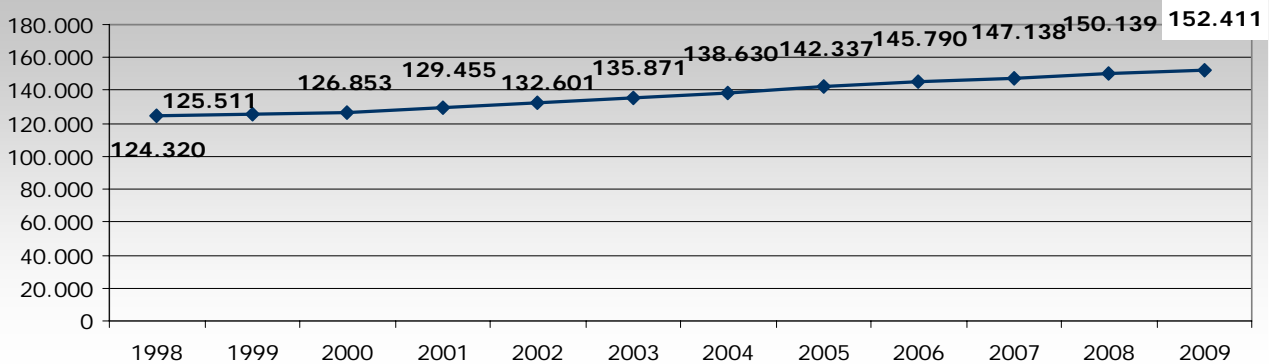
Dades extretes IDESCAT.

Municipis	Habitants	Variació 09-08	
		Absoluta	Relativa (%)
Aiguafreda *	2.464	36	1,48%
Alpens	311	-1	-0,32%
Balenyà	3.743	71	1,93%
Brull, El	252	6	2,44%
Calldetenes	2.391	62	2,66%
Centelles	7.209	76	1,07%
Collsuspina	351	17	5,09%
Espinelles	190	-1	-0,52%
Folgueroles	2.205	51	2,37%
Gurb	2.475	81	3,38%
Lluçà	260	5	1,96%
Malla	255	-6	-2,30%
Manlleu	20.647	142	0,69%
Masies de Roda, Les	755	10	1,34%
Masies de Voltregà, Les	3.232	43	1,35%
Montesquiu	906	26	2,95%
Muntanyola	570	22	4,01%
Olost	1.217	18	1,50%
Orís	284	-17	-5,65%
Oristà	585	-6	-1,02%
Perafita	408	1	0,25%
Prats de Lluçanès	2.722	3	0,11%
Roda de Ter	6.015	152	2,59%
Rupit i Pruit	325	-4	-1,22%
Sant Agustí de Lluçanès	101	-4	-3,81%
Sant Bartomeu del Grau	957	-4	-0,42%
Sant Boi de Lluçanès	569	-4	-0,70%
Sant Feliu Sasserra *	641	8	1,26%
Sant Hipòlit de Voltregà	3.447	16	0,47%
Sant Julià de Vilatorrada	2.955	22	0,75%
Sant Martí d'Albars	113	1	0,89%
Sant Martí de Centelles	1.001	4	0,40%
Sant Pere de Torelló	2.389	67	2,89%
Sant Quirze de Besora	2.257	42	1,90%
Sant Sadurní d'Osormort	101	10	10,99%
Sant Vicenç de Torelló	1.996	19	0,96%
Santa Cecília de Voltregà	190	-4	-2,06%
Santa Eugènia de Berga	2.231	-4	-0,18%
Santa Eulàlia de Riuprimer	1.052	48	4,78%
Santa Maria de Besora	163	-6	-3,55%
Santa Maria de Corcó	2.293	4	0,17%
Santa Maria de Merlès *	163	7	4,49%
Seva	3.370	91	2,78%
Sobremunt	98	-4	-3,92%
Sora	180	6	3,45%
Taradell	5.964	35	0,59%
Tavèrnoles	302	-16	-5,03%
Tavertet	158	10	6,76%
Tona	7.955	150	1,92%
Torelló	13.808	128	0,94%
Vic	39.844	880	2,26%
Vidrà	173	-5	-2,81%
Viladrau	1.100	34	3,19%
Vilanova de Sau	336	5	1,51%
TOTAL OSONA	152.411	2.272	1,51%
TOTAL CATALUNYA	7.475.420	111.342	1,51%

Font: Observatori per al Desenvolupament Local d'Osona.

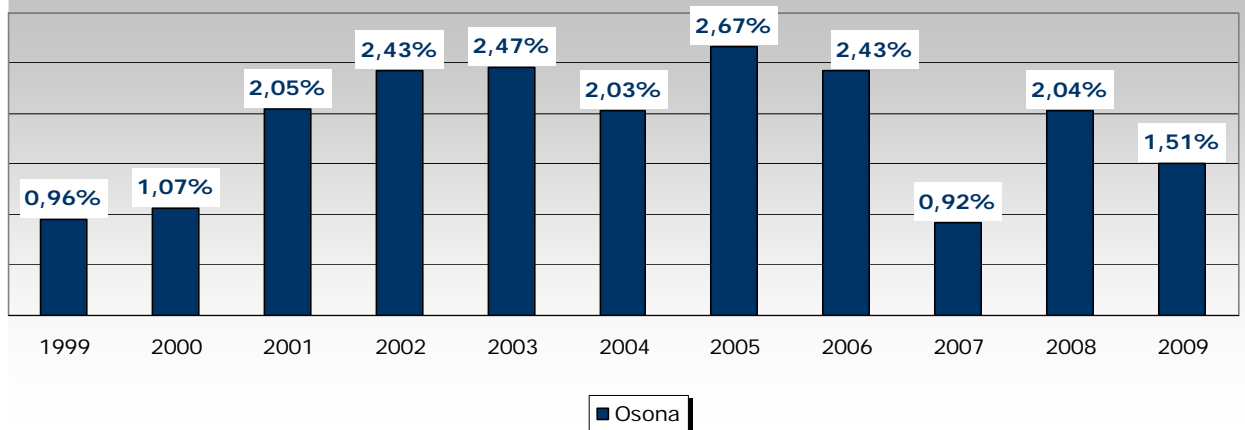
(*) Municipi que no pertany a Osona però forma part d'un dels quatre pactes territorials de la comarca.

Evolució de la població a Osona.



Des de l'Institut d'Estadística de Catalunya s'han publicat les xifres oficials de població, referides a 1 de gener del 2009, com a resultat de revisar el Padró municipal i declarades oficials pel Govern espanyol mitjançant el Reial decret 1918/2009, de l'11 de desembre i publicat al BOE número 309 de 24 de desembre del 2009.

Variació de la població a Osona



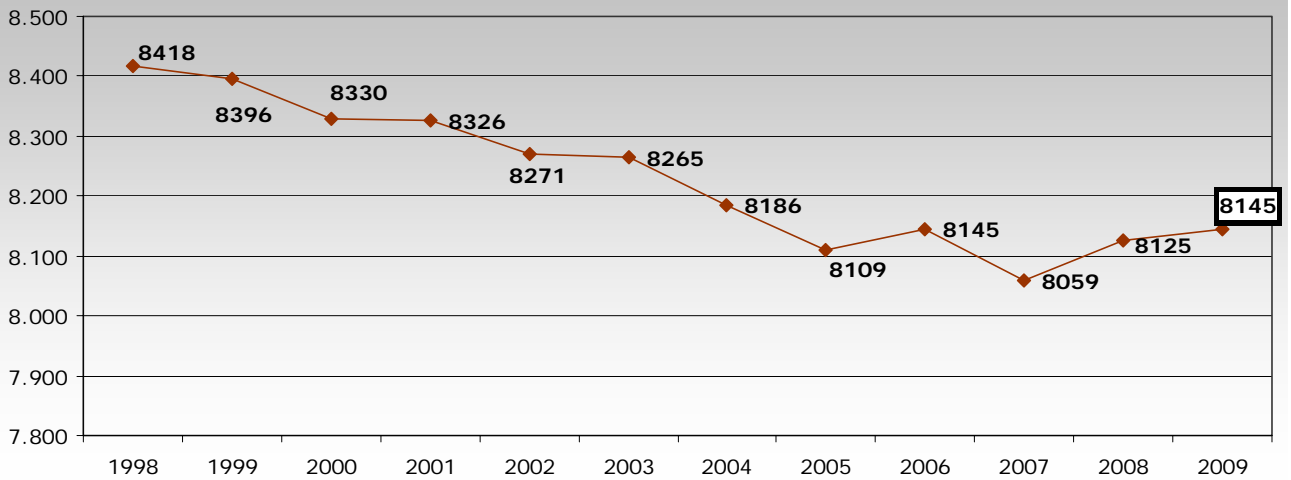
Població municipal Pacte Lluçanès. Padró continu. Any 2009

Dades extretes IDESCAT.

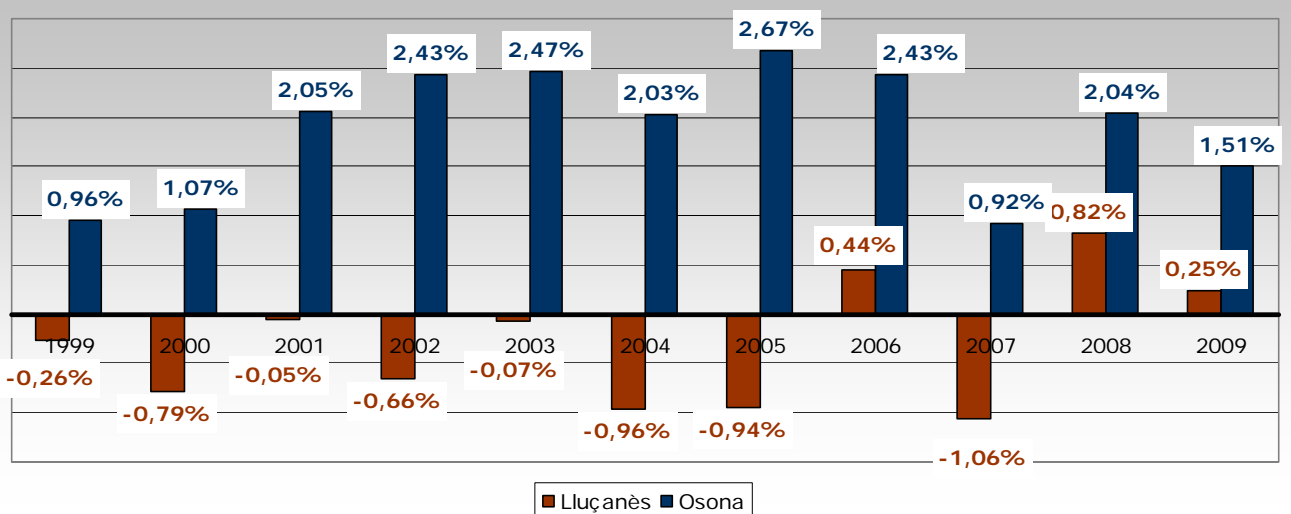
Municipis	Habitants	Variació 09-08	
		Absoluta	Relativa
Alpens	311	-1	-0,32%
Lluçà	260	5	1,96%
Olost	1.217	18	1,50%
Oristà	585	-6	-1,02%
Perafita	408	1	0,25%
Prats de Lluçanès	2.722	3	0,11%
Sant Agustí de Lluçanès	101	-4	-3,81%
Sant Bartomeu del Grau	957	-4	-0,42%
Sant Boi de Lluçanès	569	-4	-0,70%
Sant Feliu Sasserra	641	8	1,26%
Sant Martí d'Albars	113	1	0,89%
Santa Maria de Merlès	163	7	4,49%
Sobremunt	98	-4	-3,92%
PT. Lluçanès	8.145	20	0,25%
TOTAL OSONA	152.411	2.272	1,51%
TOTAL CATALUNYA	7.475.420	111.342	1,51%

Font: Observatori per al Desenvolupament Local d'Osona a partir de dades de l'IDECAT.

Evolució de la població municipal del PT. Lluçanès



Comparativa de la variació relativa entre el Pacte i Osona



Població municipal Pacte Osona Centre. Padró continu. Any 2009

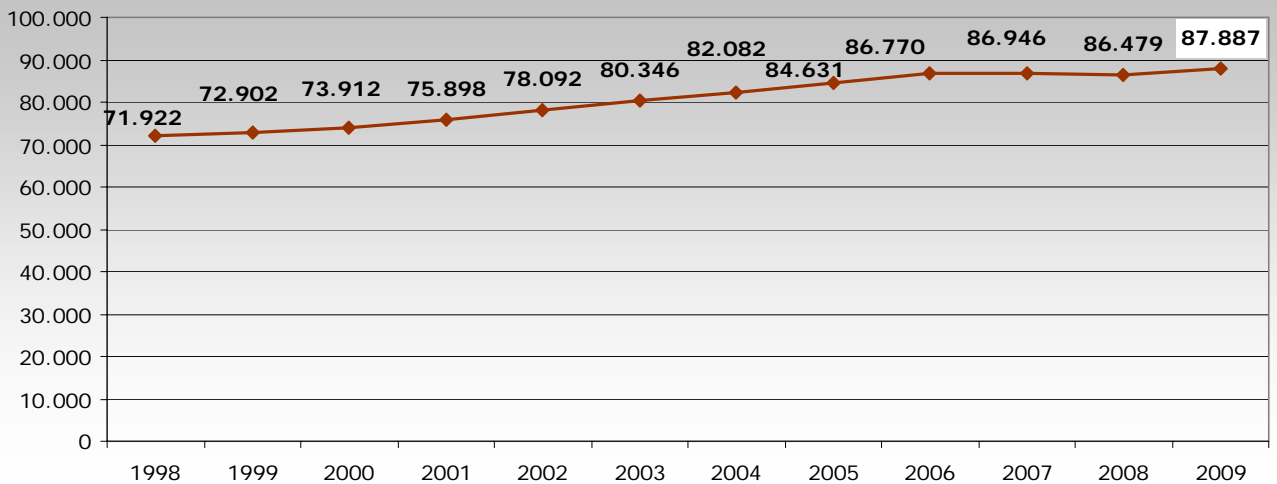
Dades extretes IDESCAT.

Municipis	Habitants	Variació 09-08	
		Absoluta	Relativa (%)
Calldetenes	2.391	62	2,66%
Espinelles	190	-1	-0,52%
Gurb	2.475	81	3,38%
Manlleu	20.647	142	0,69%
Masies de Roda, les	755	10	1,34%
Masies de Voltregà, les	3.232	43	1,35%
Roda de Ter	6.015	152	2,59%
Rupit i Pruit	325	-4	-1,22%
Sant Hipòlit de Voltregà	3.447	16	0,47%
Sant Julià de Vilatorrada	2.955	22	0,75%
Sant Sadurní d'Osona	101	10	10,99%
Santa Cecília de Voltregà	190	-4	-2,06%
Santa Eugènia de Berga	2.231	-4	-0,18%
Santa Maria de Corcó	2.293	4	0,17%
Tavernoles	302	-16	-5,03%
Tavertet	158	10	6,76%
Vic	39.844	880	2,26%
Vilanova de Sau	336	5	1,51%

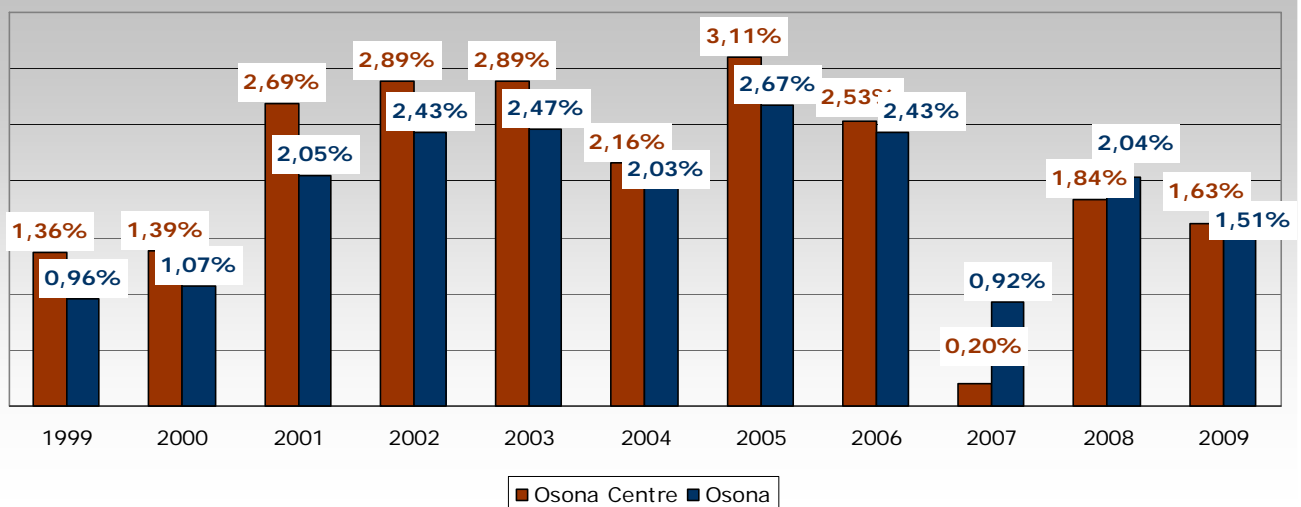
PT. Osona Centre	87.887	1.408	1,63%
TOTAL OSONA	152.411	2.272	1,51%
TOTAL CATALUNYA	7.475.420	111.342	1,51%

Font: Observatori per al Desenvolupament Local d'Osona a partir de dades de l'IDESCAT.

Evolució de la població municipal del PT Osona Centre



Comparativa de la variació relativa entre el Pacte i Osona



Població municipal Pacte Osona Sud. Padró continu. Any 2009

Dades extretes IDESCAT

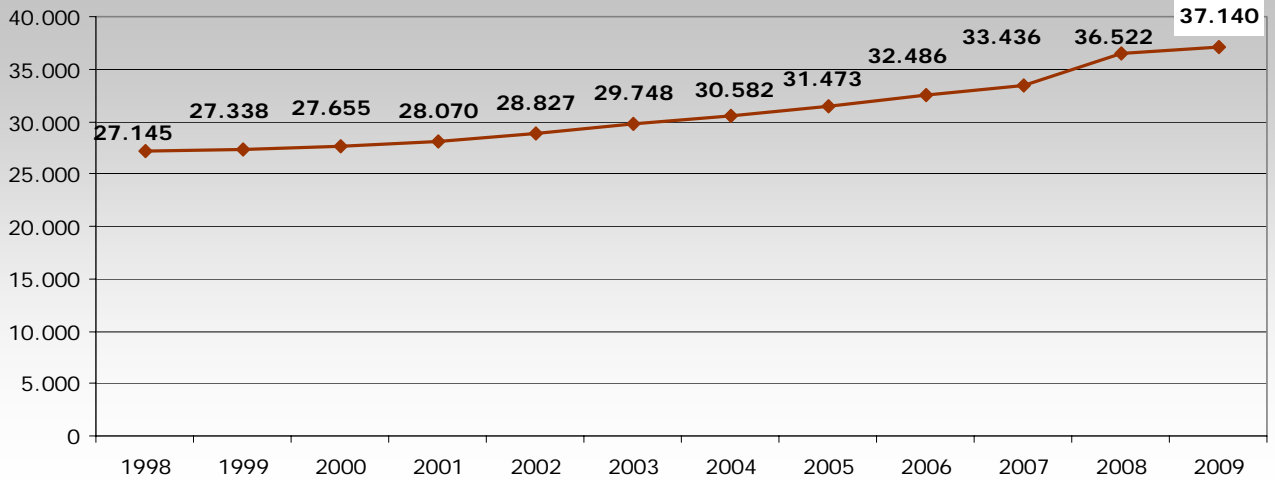
Municipis	Habitants	Variació 09-08	
		Absoluta	Relativa
Aiguafreda	2.464	36	1,48%
Balenya	3.743	71	1,93%
Brull, el	252	6	2,44%
Centelles	7.209	76	1,07%
Folgueroles	2.205	51	2,37%
Malla	255	-6	-2,30%
Muntanyola	570	22	4,01%
Sant Martí de Centelles	1.001	4	0,40%
Santa Eulàlia de Riuprimer	1.052	48	4,78%
Seva	3.370	91	2,78%
Taradell	5.964	35	0,59%
Tona	7.955	150	1,92%
Viladrau	1.100	34	3,19%

PT. Osona Centre	37.140	618	1,69%
TOTAL OSONA	152.411	2.272	1,51%
TOTAL CATALUNYA	7.475.420	111.342	1,51%

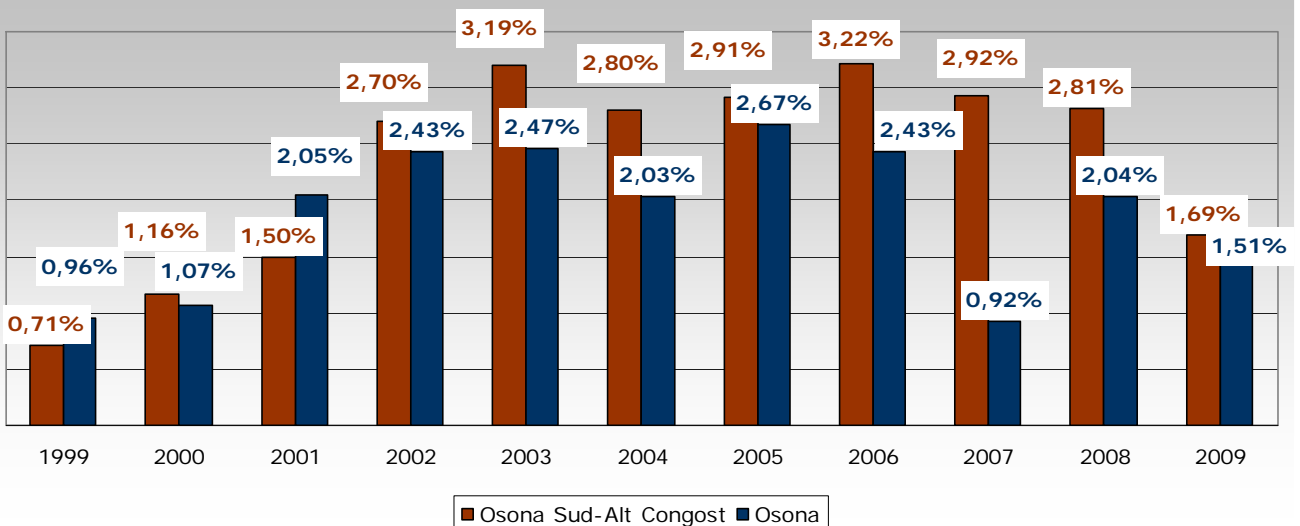
Font: Observatori per al Desenvolupament Local d'Osona a partir de dades de l'IDESCAT.

Nota important: Folgueroles ha passat de formar part del Pacte Osona Sud.

Evolució de la població municipal PT Osona Sud - Alt Congost



Comparativa de la variació relativa entre el Pacte i Osona.



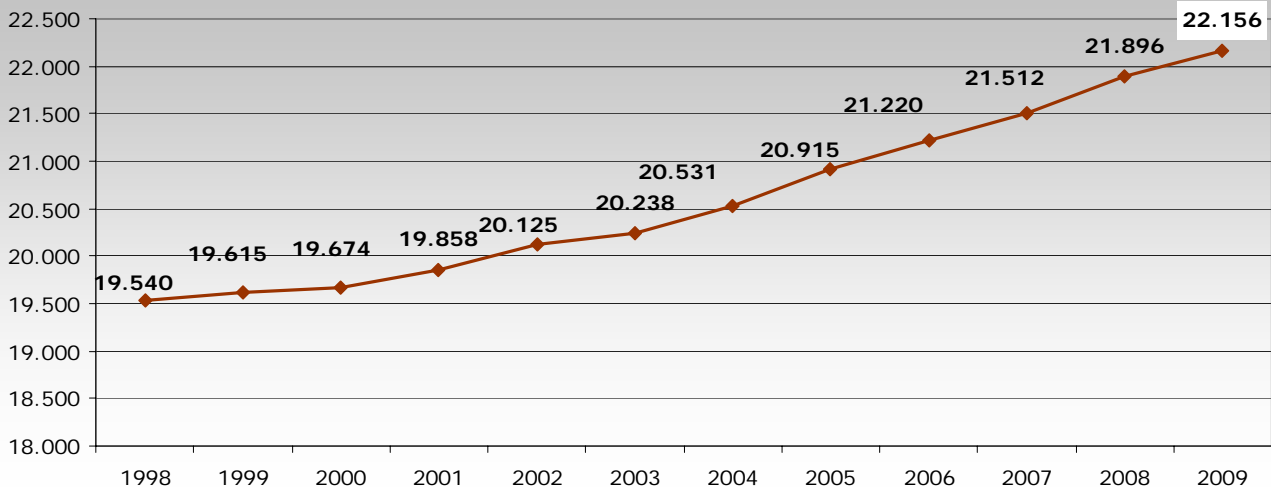
Població municipal Pacte de la Vall del Ges, Orís i Bisaura. Padró continu. Any 2009

Dades extretes IDESCAT.

Municipis	Habitants	Variació 09-08	
		Absoluta	Relativa (%)
Montesquiu	906	26	2,95%
Orís	284	-17	-5,65%
Sant Pere de Torelló	2.389	67	2,89%
Sant Quirze de Besora	2.257	42	1,90%
Sant Vicenç de Torelló	1.996	19	0,96%
Santa Maria de Besora	163	-6	-3,55%
Sora	180	6	3,45%
Torelló	13.808	128	0,94%
Vidrà	173	-5	-2,81%
PT. Vall del Ges, Orís i Bisaura	21.896	260	1,19%
TOTAL OSONA	152.411	2.272	1,51%
TOTAL CATALUNYA	7.475.420	111.342	1,51%

Font: Observatori per al Desenvolupament Local d'Osona a partir de dades de l'IDESCAT.

Evolució de la població PT Vall del Ges, Orís i Bisaura



Comparativa de la variació relativa entre el Pacte i Osona

